

**INFORME MENSUAL DEL MERCADO LABORAL DE
LOS MUNICIPIOS DE:**

**LOS ALCÁZARES, CARTAGENA, FUENTE ÁLAMO,
MAZARRÓN, SAN JAVIER, SAN PEDRO DEL PINATAR,
TORRE PACHECO Y LA UNIÓN**



**FACULTAD DE CIENCIAS
DE LA EMPRESA
DEPARTAMENTO DE ECONOMÍA**

FEBRERO 2014

RESUMEN

Paro registrado (actualizado a febrero de 2014) y tasa aproximada de paro registrado (TAPR actualizada a enero de 2014)

✚ El total de parados en la **comarca** en febrero de 2014 disminuyó en 96 personas respecto al mes anterior, y descendió en 2.020 en relación a febrero de 2013. Esto ha supuesto un descenso mensual del 0,2%, y en términos interanuales supone un descenso del 4,7%. La **Región** registra 1.109 parados menos que el mes anterior, y 6.857 menos que en febrero del año pasado, lo que supone un descenso mensual del 0,7%, y una caída interanual del 4,3%. Por **municipios**, sólo aumenta en Los Alcázares (1,3%), Fuente Álamo (2,7%) y en San Javier (1,0%) en términos mensuales, siendo San Pedro del Pinatar donde más disminuye (1,9%). Respecto a febrero de 2013, el paro disminuye en todos los municipios, pero más en Mazarrón (10,4%) y Torre-Pacheco (8,4%).

✚ La **tasa aproximada de paro registrado (TAPR)** de la zona en enero de 2014 ha sido del 28,2%, frente al 27,9% de diciembre de 2012 (un 0,3% más en el mes actual), mientras que era del 28,5% en enero de 2013 (un 0,3% menos en la actualidad). Por **municipios**, La Unión obtiene el dato más elevado con diferencia (54,6%), mientras que Fuente Álamo es el de mejor comportamiento (16,0%); sólo San Pedro del Pinatar presenta una tasa de paro superior a la de hace un año (32,6% frente a 32,2). La **TAPR de la Región** se ha situado en enero en el 24,6%, frente al 24,1% del mes anterior o el 25,0% de hace un año.

✚ Por **sectores**, el mayor descenso mensual del paro en **febrero** tuvo lugar en construcción (2,5%); el mayor aumento en sin empleo anterior (2,8%). Atendiendo a los datos de los **últimos doce meses**, el único aumento del paro tuvo lugar en sin empleo anterior (13,5%); el mayor descenso en la construcción (18,7%).

✚ En **Cartagena** hay 10 parados menos que en el **mes**, y 786 desempleados menos que en **febrero de 2013**, un 3,2% menos. A nivel **sectorial**, en términos mensuales el paro disminuye en industria y construcción (un 2,0% en cada sector), y donde más aumenta en sin empleo anterior (2,6%). En términos interanuales, la construcción (14,2%) presenta el mayor descenso; el único aumento del desempleo se

da en sin empleo anterior (10,0%). Por último, la **TAPR** de Cartagena en enero de 2014 ha sido del 29,5%, frente al 29,0% de diciembre de 2013, y el 29,6% de hace un año.

Contratación (actualizado a febrero de 2014)

✚ El número de **contratos** en la comarca analizada disminuyó en 66 en febrero de 2014 respecto a enero de 2014, lo que representa una variación mensual de un -0,3%. Respecto al año anterior (febrero de 2013), se hicieron 6.376 contratos más, representando un aumento del 43,2%. Por **municipios y en términos interanuales**, Fuente Álamo presenta un aumento del 250,0% en la contratación; en el otro extremo está Los Alcázares, con un descenso del 7,4%. Por **sectores y respecto al año anterior**, destaca el crecimiento en la agricultura; sólo disminuye la contratación en servicios (7,9%).

✚ En **Cartagena**, el **número de contratos** cayó en 118 respecto a enero de 2014 (un descenso del 1,4%), y aumentó en 2.850 respecto a febrero de 2013 (un 49,6% más). En términos **interanuales** destaca el crecimiento de la contratación en la agricultura, y el descenso en servicios.

Valoración

✚ La valoración de estos datos es **positiva** dado que estamos hablando de los primeros descensos en un mes de febrero en el paro registrado, en términos mensuales e interanuales, desde el comienzo de la crisis en 2007

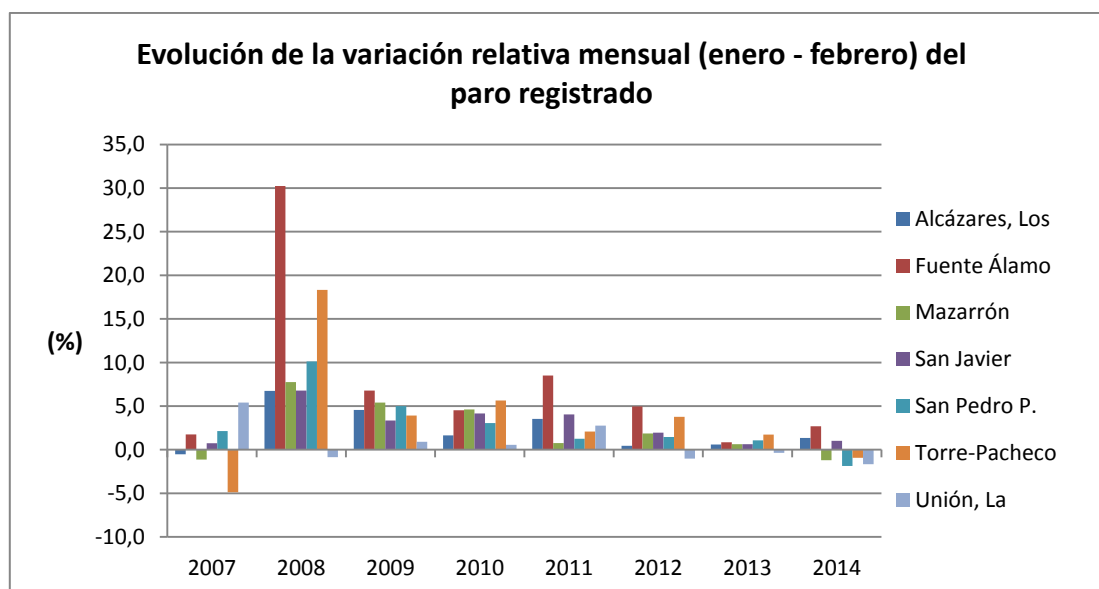
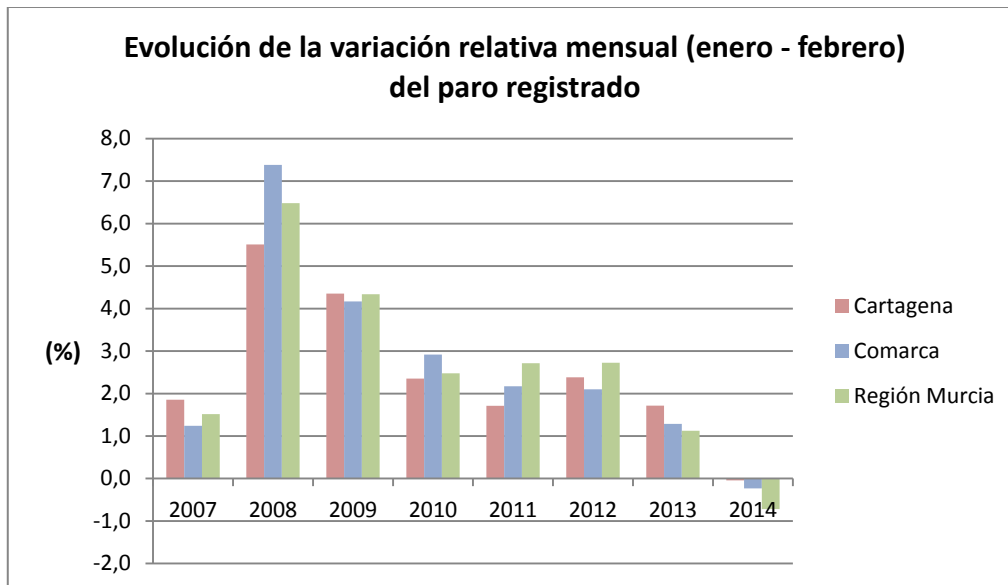
✚ No obstante, persiste un aspecto **negativo** a valorar, y es la escasa reducción de las tasas aproximadas de paro registrado de enero de 2014 respecto a enero de 2013, que se torna en incremento cuando se compara n con las del mes anterior (diciembre de 2013, debido probablemente a que está disminuyendo el paro registrado, pero no está aumentando en la misma media la creación de empleo.

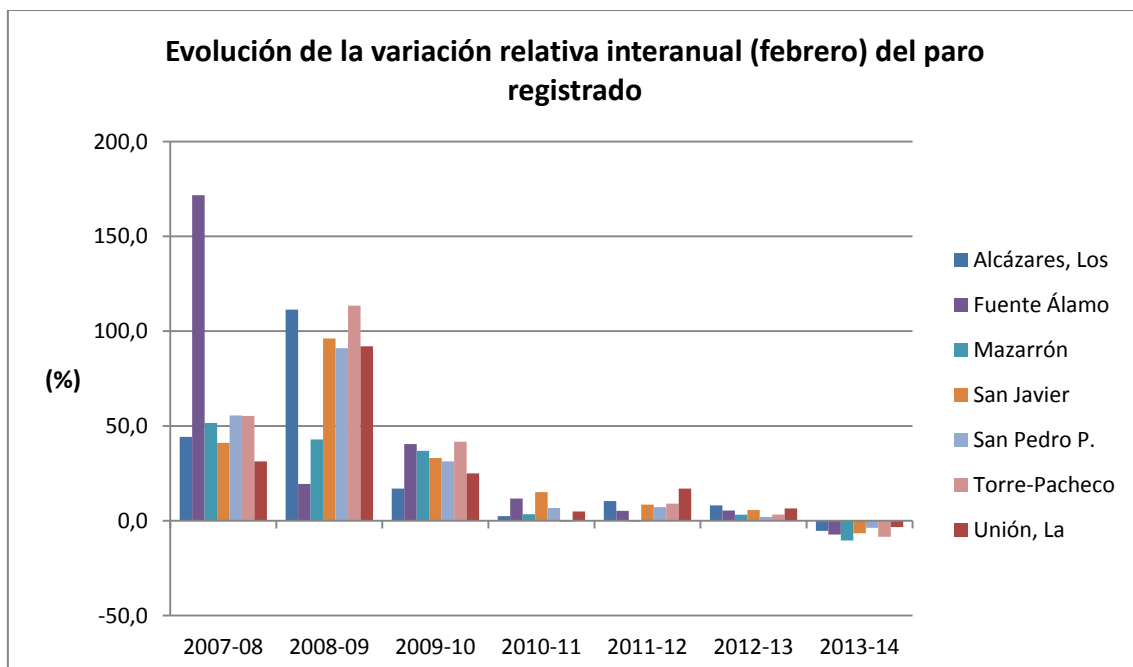
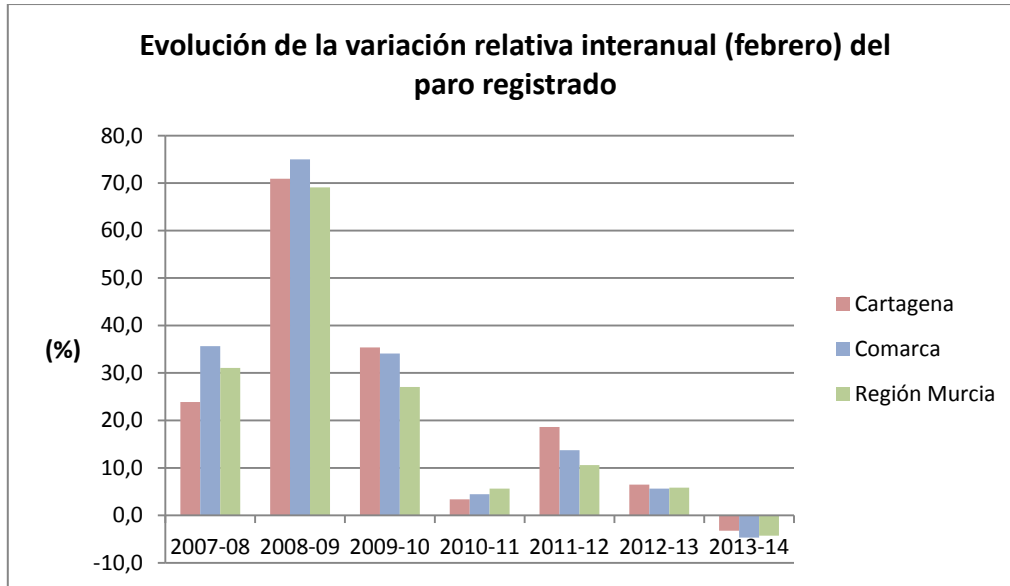
VARIACIÓN ABSOLUTA MENSUAL (Enero 2014 - Febrero 2014)												
Municipios	Total	Sexo y Edad						Sectores				
		Hombres			Mujeres			Agricultura	Industria	Construcción	Servicios	Sin empleo anterior
		<25	25 - 44	>=45	<25	25 - 44	>=45					
Alcázares, Los	21	9	-6	2	8	1	7	6	2	4	1	8
Cartagena	-10	13	-72	-5	22	52	-20	1	-38	-80	46	61
Fuente Álamo	32	-1	18	-1	1	10	5	5	11	-3	19	0
Mazarrón	-33	1	-8	-5	-10	-15	4	14	-7	-21	-25	6
San Javier	31	10	5	-12	8	25	-5	11	7	-4	0	17
San Pedro P.	-52	1	-43	-12	9	-6	-1	-14	-8	-15	-24	9
Torre-Pacheco	-31	13	-52	7	-4	4	1	10	-3	-15	-20	-3
Unión, La	-54	-4	-15	-18	-2	-14	-1	-16	12	-22	-33	5
Comarca	-96	42	-173	-44	32	57	-10	17	-24	-156	-36	103
Región Murcia	-1.109	33	-605	-100	-67	-386	16	-156	-199	-324	-672	242

VARIACIÓN RELATIVA MENSUAL (Enero 2014 - Febrero 2014)												
Municipios	Total	Sexo y Edad						Sectores				
		Hombres			Mujeres			Agricultura	Industria	Construcción	Servicios	Sin empleo anterior
		<25	25 - 44	>=45	<25	25 - 44	>=45					
Alcázares, Los	1,3	12,5	-1,5	0,7	11,1	0,2	2,6	5,6	1,9	2,4	0,1	8,0
Cartagena	0,0	1,1	-1,3	-0,1	2,0	0,8	-0,4	0,1	-2,0	-2,0	0,3	2,6
Fuente Álamo	2,7	-2,0	5,8	-0,4	1,6	2,8	2,6	2,4	7,4	-1,7	3,6	0,0
Mazarrón	-1,2	0,7	-1,2	-1,0	-6,7	-1,9	0,9	3,0	-6,5	-5,8	-1,4	10,5
San Javier	1,0	7,1	0,7	-2,3	4,7	2,8	-0,9	2,9	4,2	-1,3	0,0	7,7
San Pedro P.	-1,9	0,6	-6,3	-2,6	5,9	-0,8	-0,2	-5,4	-4,5	-4,6	-1,3	4,0
Torre-Pacheco	-0,9	6,1	-6,2	1,1	-1,9	0,4	0,2	1,9	-1,4	-3,2	-1,1	-1,1
Unión, La	-1,7	-2,3	-1,8	-3,4	-1,1	-1,5	-0,2	-13,1	4,3	-3,9	-1,7	1,7
Comarca	-0,2	1,9	-1,7	-0,6	1,5	0,5	-0,1	0,6	-0,8	-2,5	-0,1	2,8
Región Murcia	-0,7	0,4	-1,6	-0,3	-0,9	-0,9	0,1	-1,3	-1,1	-1,5	-0,7	2,0

VARIACIÓN ABSOLUTA INTERANUAL (Febrero 2013 - Febrero 2014)												
Municipios	Total	Sexo y Edad						Sectores				
		Hombres			Mujeres			Agricultura	Industria	Construcción	Servicios	Sin empleo anterior
		<25	25 - 44	>=45	<25	25 - 44	>=45					
Alcázares, Los	-89	1	-82	7	3	-45	27	5	-9	-62	-43	20
Cartagena	-786	-114	-778	213	-31	-284	208	-70	-86	-642	-208	220
Fuente Álamo	-96	-42	-33	-5	-2	-22	8	9	-25	-64	-13	-3
Mazarrón	-313	-24	-135	-67	-38	-66	17	34	-16	-139	-204	12
San Javier	-219	-1	-177	-42	8	-6	-1	-9	-21	-126	-112	49
San Pedro P.	-106	12	-115	-6	-4	-22	29	-1	-5	-120	-28	48
Torre-Pacheco	-302	34	-235	-24	-6	-103	32	-70	-18	-184	-101	71
Unión, La	-109	-33	-74	15	-19	-2	4	0	-34	-89	-15	29
Comarca	-2.020	-167	-1.629	91	-89	-550	324	-102	-214	-1.426	-724	446
Región Murcia	-6.857	-529	-5.489	367	-251	-2.413	1.458	535	-1.119	-4.411	-2.800	938

VARIACIÓN RELATIVA INTERANUAL (Febrero 2013 - Febrero 2014)												
Municipios	Total	Sexo y Edad						Sectores				
		Hombres			Mujeres			Agricultura	Industria	Construcción	Servicios	Sin empleo anterior
		<25	25 - 44	>=45	<25	25 - 44	>=45					
Alcázares, Los	-5,3	1,3	-17,3	2,5	3,9	-8,8	10,8	4,6	-7,6	-26,6	-3,8	22,7
Cartagena	-3,2	-8,6	-12,1	5,1	-2,6	-4,2	4,8	-6,8	-4,3	-14,2	-1,4	10,0
Fuente Álamo	-7,3	-46,7	-9,2	-2,2	-3,0	-5,7	4,3	4,4	-13,6	-26,8	-2,3	-2,4
Mazarrón	-10,4	-14,0	-16,4	-12,1	-21,5	-7,9	3,8	7,6	-13,7	-28,8	-10,7	23,5
San Javier	-6,6	-0,7	-18,8	-7,7	4,7	-0,6	-0,2	-2,2	-10,8	-29,2	-5,3	25,8
San Pedro P.	-3,7	7,4	-15,3	-1,3	-2,4	-2,7	5,9	-0,4	-2,9	-28,0	-1,6	25,9
Torre-Pacheco	-8,4	17,6	-22,9	-3,7	-2,8	-10,3	6,3	-11,8	-7,6	-29,0	-5,2	37,4
Unión, La	-3,3	-16,1	-8,5	3,0	-9,8	-0,2	0,7	0,0	-10,4	-13,9	-0,8	10,4
Comarca	-4,7	-7,0	-13,9	1,2	-4,0	-4,5	4,4	-3,3	-6,4	-18,7	-2,8	13,5
Región Murcia	-4,3	-6,1	-13,2	1,3	-3,2	-5,4	5,1	4,8	-5,7	-17,4	-3,0	8,1





VARIACIÓN ABSOLUTA MENSUAL (Enero - Febrero) DEL PARO REGISTRADO								
Municipios	2007	2008	2009	2010	2011	2012	2013	2014
Alcázares, Los	-2	35	51	22	48	7	10	21
Cartagena	118	419	572	427	323	530	409	-10
Fuente Álamo	4	147	48	46	93	59	11	32
Mazarrón	-11	104	106	125	22	53	19	-33
San Javier	5	61	61	100	112	60	21	31
San Pedro P.	13	89	88	72	32	40	30	-52
Torre-Pacheco	-35	164	85	171	65	126	61	-31
Unión, La	41	-9	18	14	71	-32	-12	-54
Comarca	133	1.010	1.029	977	766	843	549	-96
Región Murcia	687	3.667	4.235	3.130	3.612	4.012	1.780	-1.109

VARIACIÓN RELATIVA MENSUAL (Enero - Febrero) DEL PARO REGISTRADO								
	2007	2008	2009	2010	2011	2012	2013	2014
Alcázares, Los	-0,5	6,7	4,6	1,6	3,5	0,5	0,6	1,3
Cartagena	1,9	5,5	4,4	2,4	1,7	2,4	1,7	0,0
Fuente Álamo	1,7	30,2	6,8	4,5	8,5	5,0	0,8	2,7
Mazarrón	-1,1	7,7	5,4	4,6	0,8	1,9	0,6	-1,2
San Javier	0,7	6,8	3,3	4,2	4,0	2,0	0,6	1,0
San Pedro P.	2,1	10,1	5,0	3,1	1,2	1,5	1,1	-1,9
Torre-Pacheco	-4,9	18,3	3,9	5,6	2,1	3,8	1,7	-0,9
Unión, La	5,4	-0,9	0,9	0,6	2,8	-1,0	-0,4	-1,7
Comarca	1,2	7,4	4,2	2,9	2,2	2,1	1,3	-0,2
Región Murcia	1,5	6,5	4,3	2,5	2,7	2,7	1,1	-0,7

VARIACIÓN ABSOLUTA INTERANUAL (Febrero) DEL PARO REGISTRADO							
Municipios	2007-08	2008-09	2009-10	2010-11	2011-12	2012-13	2013-14
Alcázares, Los	170	617	199	34	146	126	-89
Cartagena	1.547	5.691	4.853	630	3.577	1.473	-786
Fuente Álamo	400	123	306	125	62	68	-96
Mazarrón	492	620	763	97	-12	94	-313
San Javier	280	924	623	379	247	178	-219
San Pedro P.	346	882	579	165	186	57	-106
Torre-Pacheco	377	1.201	942	-20	287	115	-302
Unión, La	250	965	504	123	448	202	-109
Comarca	3.862	11.023	8.769	1.533	4.941	2.313	-2.020
Región Murcia	14.279	41.633	27.549	7.296	14.493	8.836	-6.857

VARIACIÓN RELATIVA INTERANUAL (Febrero) DEL PARO REGISTRADO							
	2007-08	2008-09	2009-10	2010-11	2011-12	2012-13	2013-14
Alcázares, Los	44,3	111,4	17,0	2,5	10,4	8,1	-5,3
Cartagena	23,9	70,9	35,4	3,4	18,6	6,5	-3,2
Fuente Álamo	171,7	19,4	40,5	11,8	5,2	5,4	-7,3
Mazarrón	51,6	42,9	36,9	3,4	-0,4	3,2	-10,4
San Javier	41,1	96,1	33,1	15,1	8,6	5,7	-6,6
San Pedro P.	55,5	91,0	31,3	6,8	7,2	2,0	-3,7
Torre-Pacheco	55,3	113,4	41,7	-0,6	9,0	3,3	-8,4
Unión, La	31,3	92,0	25,0	4,9	17,0	6,5	-3,3
Comarca	35,6	75,0	34,1	4,4	13,7	5,6	-4,7
Región Murcia	31,1	69,1	27,0	5,6	10,6	5,8	-4,3

TASA APROXIMADA DE PARO REGISTRADO													
Municipios	2013												2014
	I	II	III	IV	V	VI	VII	VIII	IX	X	XI	XII	I
Alcázares, Los	31,1	31,0	29,1	28,8	26,4	25,4	22,3	23,2	28,1	29,1	29,8	29,6	30,0
Cartagena	29,6	30,0	29,6	29,8	29,2	28,8	27,6	27,8	29,3	29,7	29,5	29,0	29,5
Fuente Álamo	17,0	16,9	17,2	16,7	16,8	16,5	15,7	16,4	16,7	16,6	16,6	16,2	16,0
Mazarrón	25,7	25,9	25,0	24,4	22,9	22,1	19,5	19,8	22,6	22,6	23,7	24,2	24,5
San Javier	25,8	26,0	24,8	24,2	22,2	21,1	19,6	19,9	23,1	24,8	25,1	24,9	24,6
San Pedro P.	32,2	32,5	31,3	31,3	29,6	29,1	26,0	26,3	29,9	31,2	31,9	32,4	32,6
Torre-Pacheco	20,9	21,2	20,8	20,0	19,7	19,6	19,7	20,1	21,4	20,5	20,6	20,5	20,4
Unión, La	55,1	54,7	53,9	54,3	51,8	51,7	49,3	50,2	52,7	53,4	53,7	54,0	54,6
Comarca	28,5	28,8	28,2	28,2	27,2	26,7	25,2	25,6	27,6	28,1	28,2	27,9	28,2
Región Murcia	25,0	25,2	24,9	24,5	23,7	23,7	23,5	24,2	24,3	24,4	24,3	24,1	24,6

VARIACIÓN ABSOLUTA MENSUAL CONTRATOS POR SECTOR (Febrero 2014 - Enero 2014)					
Municipio	Total	Agricultura	Industria	Construcción	Servicios
Alcázares, Los	-127	464	-2	0	-589
Cartagena	-118	2.210	-36	83	-2.375
Fuente Álamo	804	1.137	-14	5	-324
Mazarrón	253	419	9	-13	-162
San Javier	321	329	-9	31	-30
San Pedro P.	-73	28	-8	-11	-82
Torre-Pacheco	-1.208	1.719	3	-13	-2.917
Unión, La	82	72	21	-1	-10
Comarca	-66	6.378	-36	81	-6.489
Región Murcia	-1.054	11.659	-378	66	-12.401

VARIACIÓN RELATIVA MENSUAL CONTRATOS POR SECTOR (Febrero 2014 - Enero 2014)					
Municipio	Total	Agricultura	Industria	Construcción	Servicios
Alcázares, Los	-10,5	99,8	-22,2	0,0	-82,3
Cartagena	-1,4	87,9	-10,0	16,8	-44,4
Fuente Álamo	90,3	314,1	-19,7	38,5	-73,0
Mazarrón	19,2	65,8	180,0	-22,0	-26,3
San Javier	20,8	85,9	-37,5	96,9	-2,7
San Pedro P.	-10,4	33,3	-22,9	-28,9	-15,0
Torre-Pacheco	-18,3	55,2	9,4	-16,7	-86,5
Unión, La	38,5	7.200,0	70,0	-1,8	-7,9
Comarca	-0,3	84,3	-6,4	10,3	-52,9
Región Murcia	-2,0	79,9	-9,8	2,7	-38,1

VARIACIÓN ABSOLUTA INTERANUAL CONTRATOS POR SECTOR (Febrero 2013 - Febrero 2014)					
Municipio	Total	Agricultura	Industria	Construcción	Servicios
Alcázares, Los	-86	926	-3	5	-1.014
Cartagena	2.850	4.457	78	213	-1.898
Fuente Álamo	1.210	1.426	12	-10	-218
Mazarrón	636	637	6	20	-27
San Javier	419	564	1	35	-181
San Pedro P.	-23	29	5	-18	-39
Torre-Pacheco	1.319	4.387	-7	1	-3.062
Unión, La	51	24	21	30	-24
Comarca	6.376	12.450	113	276	-6.463
Región Murcia	11.710	20.444	1.014	319	-10.067

VARIACIÓN RELATIVA INTERANUAL CONTRATOS POR SECTOR (Febrero 2013 - Febrero 2014)					
Municipio	Total	Agricultura	Industria	Construcción	Servicios
Alcazares, Los	-7,4	30.866,7	-30,0	41,7	-88,9
Cartagena	49,6	1.663,1	31,8	58,4	-39,0
Fuente Alamo	250,0	1.953,4	26,7	-35,7	-64,5
Mazarron	68,2	152,0	75,0	76,9	-5,6
San Javier	29,0	381,1	7,1	125,0	-14,4
San Pedro P.	-3,5	34,9	22,7	-40,0	-7,7
Torre-Pacheco	32,4	981,4	-16,7	1,6	-87,0
Union, La	20,9	49,0	70,0	125,0	-17,0
Comarca	43,2	835,6	27,2	46,6	-52,8
Región Murcia	28,8	351,9	41,4	14,7	-33,3

