

**INFORME MENSUAL DEL MERCADO LABORAL DE
LOS MUNICIPIOS DE:**

**LOS ALCÁZARES, CARTAGENA, FUENTE ÁLAMO,
MAZARRÓN, SAN JAVIER, SAN PEDRO DEL PINATAR,
TORRE PACHECO Y LA UNIÓN**



CONFEDERACION COMARCAL DE
ORGANIZACIONES EMPRESARIALES
DE CARTAGENA



FACULTAD DE CIENCIAS
DE LA EMPRESA
DEPARTAMENTO DE ECONOMIA

ABRIL 2014

RESUMEN

Paro registrado (actualizado a abril de 2014) y tasa aproximada de paro registrado (TAPR actualizada a marzo de 2014)

✚ El total de parados en la **comarca** en abril de 2014 descendió en 1.875 personas respecto del mes anterior, y en 3.686 personas respecto a abril de 2013. Esto ha supuesto en términos porcentuales un descenso mensual de un 4,6%, e interanual de un 8,7%. La **Región** registra 6.271 parados menos que el mes anterior, y 13.454 menos que en abril del año pasado, lo que supone un descenso mensual del 4,2%, e interanual del 8,6%. Aunque disminuye en todos los **municipios**, donde más disminuye es en San Javier y San Pedro del Pinatar (más del 8%%) en términos mensuales. Respecto a abril de 2013, el paro disminuye más en Los Alcázares (un 14,2%) y San Javier (12,1%).

✚ La **tasa aproximada de paro registrado (TAPR)** de la zona en marzo de 2014 ha sido del 27,3%, frente al 28,0% de febrero (siete décimas menos en el mes actual), mientras que era del 28,2% en marzo de 2013 (nueve décimas menos en el mes actual). Por **municipios**, La Unión obtiene el peor dato con diferencia (53,1%), mientras que Fuente Álamo es el de mejor comportamiento (16,1%). La **TAPR de la Región** se ha situado en marzo en el 24,3%, tres décimas menor a la del mes anterior.

✚ Por **sectores**, el mayor descenso mensual del paro en **abril** tuvo lugar en los servicios, con un 6,1%. Atendiendo a los datos de los **últimos doce meses**, el mayor descenso del paro tuvo lugar en la construcción con un 20,9% y sólo aumentó en el colectivo de sin empleo anterior (8,8%).

✚ En **Cartagena** hay 758 parados menos que en el **mes anterior** (un descenso de un 3,3%), y 1.606 desempleados menos que en **abril de 2013** (un 3,3% menos). A nivel **sectorial**, en términos mensuales es el sector servicios es donde más disminuye el desempleo (un 4,7%). En términos interanuales, la construcción (17,2%) presenta el mayor descenso relativo del desempleo, mientras que sólo aumenta en el colectivo de sin empleo anterior (7,0%). Por último, la **TAPR** de Cartagena en marzo de 2014 ha sido del 28,8%, frente al 29,3% de febrero de 2014 y el 29,6% de marzo de 2013.

Contratación (actualizado a abril de 2014)

✚ El número de **contratos** en la comarca analizada creció en 3.349 en marzo respecto a marzo de 2014, lo que representa una variación mensual de un 14,2%. Respecto al año anterior (abril de 2013), se hicieron 4.135 contratos más, representando un aumento del 18,2%. Por **municipios y en términos interanuales**, San Javier presenta un aumento del 40% en la contratación; en el otro extremo está Los Alcázares, con un descenso del 35,5%. Por **sectores y en términos mensuales** destaca el crecimiento en los servicios (33,2%), mientras que en términos **interanuales**, destaca el crecimiento en la agricultura (547,5%) en términos interanuales.

✚ En **Cartagena**, el **número de contratos** creció en 719 respecto a marzo de 2014 (un aumento del 7,7%), y en 1.635 respecto a abril de 2013 (un 19,4% más).

Valoración

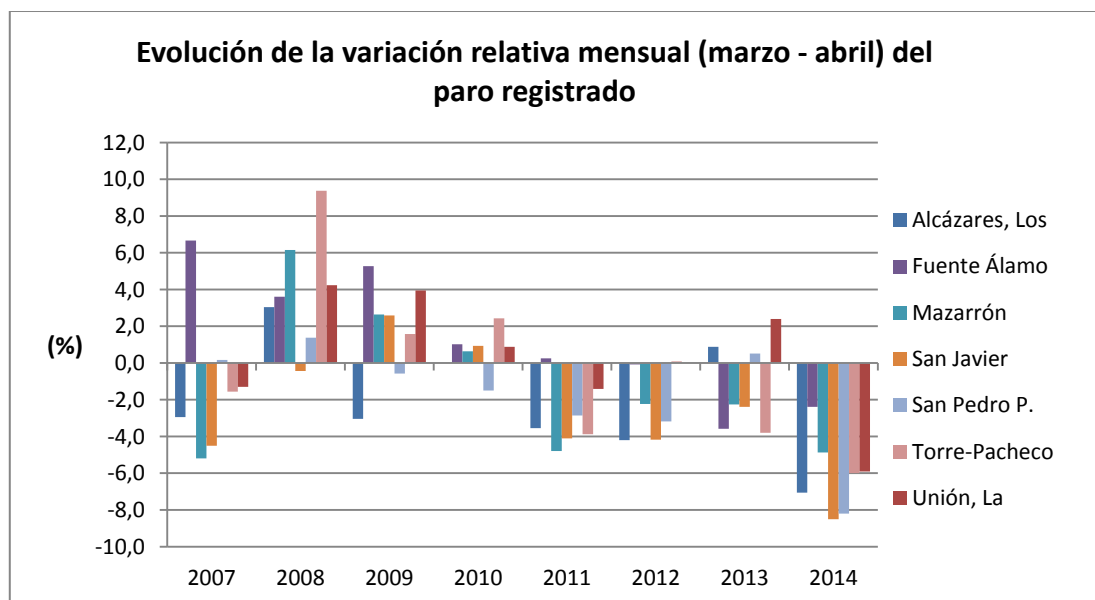
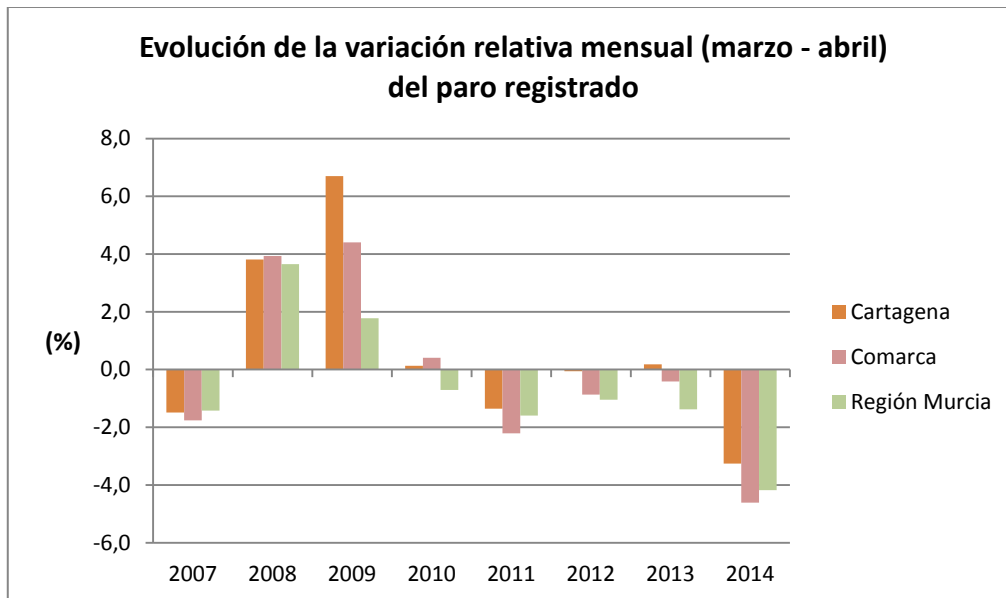
- La valoración de los datos de paro registrado en la zona es positiva, dado que se trata del mayor descenso desde 2007. Por otra parte, el paro ha disminuido en todos los sectores, más allá de la estacionalidad de la Semana Santa. A la espera de los datos de afiliación, un buen mes en la evolución del paro.

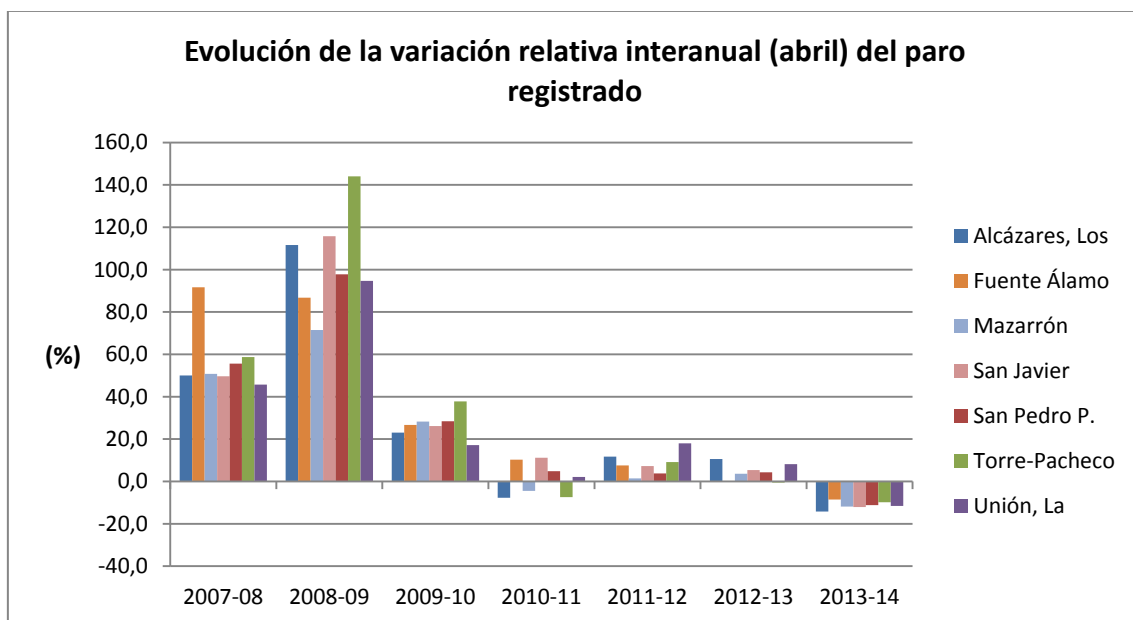
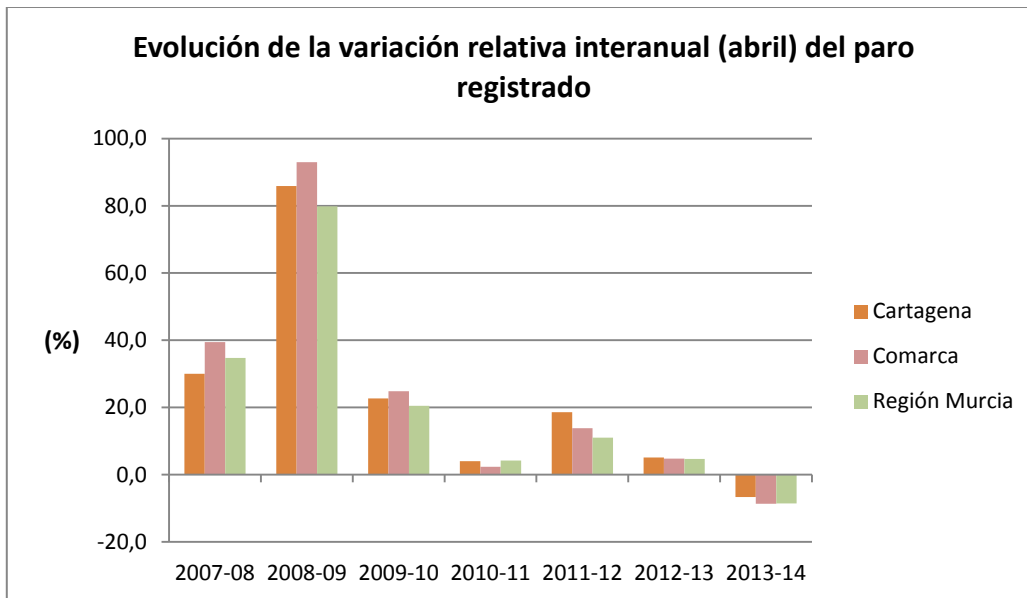
VARIACIÓN ABSOLUTA MENSUAL (Marzo 2014 - Abril 2014)												
Municipios	Total	Sexo y Edad						Sectores				
		Hombres			Mujeres			Agricultura	Industria	Construcción	Servicios	Sin empleo anterior
		<25	25 - 44	>=45	<25	25 - 44	>=45					
Alcázares, Los	-105	-23	-24	-12	-6	-30	-10	-2	-7	-8	-90	2
Cartagena	-758	-79	-230	13	-74	-303	-85	-10	-11	-60	-667	-10
Fuente Álamo	-29	-6	-19	1	-1	-1	-3	-5	-8	-1	-13	-2
Mazarrón	-129	-7	-22	-3	-23	-56	-18	9	-2	11	-139	-8
San Javier	-257	-18	-96	-12	-23	-94	-14	-59	-9	-12	-164	-13
San Pedro P.	-219	-8	-41	-11	-39	-93	-27	-20	-12	-1	-177	-9
Torre-Pacheco	-195	-14	-31	-33	-22	-70	-25	-33	-1	-39	-119	-3
Unión, La	-183	-28	-31	-6	-12	-92	-14	-7	-1	-6	-149	-20
Comarca	-1.875	-183	-494	-63	-200	-739	-196	-127	-51	-116	-1.518	-63
Región Murcia	-6.271	-621	-2.106	-527	-561	-2.003	-453	-737	-503	-646	-4.148	-237

VARIACIÓN RELATIVA MENSUAL (Marzo 2014 - Abril 2014)												
Municipios	Total	Sexo y Edad						Sectores				
		Hombres			Mujeres			Agricultura	Industria	Construcción	Servicios	Sin empleo anterior
		<25	25 - 44	>=45	<25	25 - 44	>=45					
Alcázares, Los	-7,1	-29,1	-6,9	-4,4	-8,1	-6,9	-3,6	-1,9	-6,6	-5,2	-8,9	1,8
Cartagena	-3,3	-6,5	-4,2	0,3	-6,3	-4,7	-1,9	-1,0	-0,6	-1,6	-4,7	-0,4
Fuente Álamo	-2,4	-11,1	-6,0	0,4	-1,5	-0,3	-1,5	-2,4	-5,3	-0,6	-2,4	-1,5
Mazarrón	-4,9	-4,8	-3,4	-0,6	-15,5	-7,3	-3,9	1,9	-2,0	3,3	-8,2	-12,5
San Javier	-8,5	-11,5	-13,6	-2,4	-12,6	-10,2	-2,5	-14,9	-5,7	-4,1	-8,5	-5,2
San Pedro P.	-8,2	-4,7	-6,9	-2,4	-23,9	-12,2	-5,1	-7,7	-7,2	-0,3	-10,4	-3,7
Torre-Pacheco	-6,0	-6,2	-3,9	-5,5	-11,6	-7,9	-4,5	-6,2	-0,5	-8,8	-6,6	-1,1
Unión, La	-5,9	-16,2	-4,2	-1,2	-7,3	-10,1	-2,3	-6,9	-0,4	-1,1	-7,9	-6,5
Comarca	-4,6	-8,3	-5,1	-0,9	-9,2	-6,4	-2,5	-4,2	-1,7	-1,9	-6,1	-1,6
Región Murcia	-4,2	-7,8	-6,1	-1,9	-7,3	-4,8	-1,5	-6,6	-2,8	-3,2	-4,7	-1,9

VARIACIÓN ABSOLUTA INTERANUAL (Abril 2013 - Abril 2014)												
Municipios	Total	Sexo y Edad						Sectores				
		Hombres			Mujeres			Agricultura	Industria	Construcción	Servicios	Sin empleo anterior
		<25	25 - 44	>=45	<25	25 - 44	>=45					
Alcázares, Los	-229	-22	-124	-30	-3	-77	27	-17	-17	-82	-141	28
Cartagena	-1.606	-179	-1.041	90	-63	-511	98	-58	-159	-764	-788	163
Fuente Álamo	-110	-34	-46	-5	-5	-39	19	-10	-30	-50	-22	2
Mazarrón	-340	-12	-118	-51	-41	-140	22	11	-23	-120	-221	13
San Javier	-379	-9	-236	-39	-9	-56	-30	-23	-43	-137	-211	35
San Pedro P.	-308	3	-177	-31	-32	-85	14	-12	-22	-114	-201	41
Torre-Pacheco	-332	30	-175	-62	-34	-116	25	-63	-16	-188	-141	76
Unión, La	-382	-44	-136	5	-37	-136	-34	2	-58	-92	-185	-49
Comarca	-3.686	-267	-2.053	-123	-224	-1.160	141	-170	-368	-1.547	-1.910	309
Región Murcia	-13.454	-1.085	-7.477	-692	-874	-4.176	850	-126	-1.948	-5.147	-6.736	503

VARIACIÓN RELATIVA INTERANUAL (Abril 2013 - Abril 2014)												
Municipios	Total	Sexo y Edad						Sectores				
		Hombres			Mujeres			Agricultura	Industria	Construcción	Servicios	Sin empleo anterior
		<25	25 - 44	>=45	<25	25 - 44	>=45					
Alcázares, Los	-14,2	-28,2	-27,7	-10,2	-4,2	-16,1	11,1	-13,9	-14,7	-36,0	-13,3	33,3
Cartagena	-6,7	-13,7	-16,5	2,1	-5,4	-7,6	2,2	-5,6	-7,8	-17,2	-5,5	7,0
Fuente Álamo	-8,5	-41,5	-13,3	-2,2	-7,0	-10,1	10,7	-4,7	-17,2	-22,8	-3,9	1,6
Mazarrón	-11,9	-7,9	-15,7	-9,7	-24,7	-16,5	5,3	2,3	-19,3	-26,0	-12,5	30,2
San Javier	-12,1	-6,1	-27,8	-7,5	-5,4	-6,4	-5,2	-6,4	-22,3	-33,0	-10,7	17,5
San Pedro P.	-11,2	1,9	-24,1	-6,6	-20,5	-11,3	2,9	-4,8	-12,4	-27,5	-11,7	21,1
Torre-Pacheco	-9,8	16,5	-18,6	-9,8	-16,9	-12,4	5,0	-11,3	-7,0	-31,7	-7,8	39,2
Unión, La	-11,6	-23,3	-16,0	1,0	-19,5	-14,2	-5,5	2,2	-17,7	-14,9	-9,6	-14,5
Comarca	-8,7	-11,6	-18,3	-1,7	-10,2	-9,7	1,9	-5,5	-10,9	-20,9	-7,6	8,8
Región Murcia	-8,6	-12,9	-18,7	-2,5	-11,0	-9,5	3,0	-1,2	-10,0	-20,8	-7,5	4,2





VARIACIÓN ABSOLUTA MENSUAL (Marzo - Abril) DEL PARO REGISTRADO								
Municipios	2007	2008	2009	2010	2011	2012	2013	2014
Alcázares, Los	-11	16	-36	0	-48	-64	14	-105
Cartagena	-95	300	953	24	-266	-14	43	-758
Fuente Álamo	15	16	43	11	3	-1	-48	-29
Mazarrón	-47	75	57	18	-137	-63	-66	-129
San Javier	-29	-4	50	23	-119	-130	-77	-257
San Pedro P.	1	13	-11	-37	-75	-87	14	-219
Torre-Pacheco	-10	86	38	80	-126	3	-134	-195
Unión, La	-10	45	82	22	-37	0	77	-183
Comarca	-186	547	1.176	141	-805	-356	-177	-1.875
Región Murcia	-641	2.110	1.884	-927	-2.196	-1.588	-2.193	-6.271

VARIACIÓN RELATIVA MENSUAL (Marzo - Abril) DEL PARO REGISTRADO								
	2007	2008	2009	2010	2011	2012	2013	2014
Alcázares, Los	-2,9	3,0	-3,0	0,0	-3,5	-4,2	0,9	-7,1
Cartagena	-1,5	3,8	6,7	0,1	-1,4	-0,1	0,2	-3,3
Fuente Álamo	6,7	3,6	5,3	1,0	0,3	-0,1	-3,6	-2,4
Mazarrón	-5,2	6,2	2,6	0,6	-4,8	-2,2	-2,3	-4,9
San Javier	-4,5	-0,4	2,6	0,9	-4,1	-4,2	-2,4	-8,5
San Pedro P.	0,2	1,4	-0,6	-1,5	-2,9	-3,2	0,5	-8,2
Torre-Pacheco	-1,6	9,4	1,6	2,4	-3,9	0,1	-3,8	-6,0
Unión, La	-1,3	4,2	3,9	0,9	-1,4	0,0	2,4	-5,9
Comarca	-1,8	3,9	4,4	0,4	-2,2	-0,9	-0,4	-4,6
Región Murcia	-1,4	3,6	1,8	-0,7	-1,6	-1,0	-1,4	-4,2

VARIACIÓN ABSOLUTA INTERANUAL (Abril) DEL PARO REGISTRADO							
Municipios	2007-08	2008-09	2009-10	2010-11	2011-12	2012-13	2013-14
Alcázares, Los	181	606	265	-109	153	154	-229
Cartagena	1.885	7.013	3.444	746	3.596	1.168	-1.606
Fuente Álamo	220	399	229	112	91	2	-110
Mazarrón	436	925	628	-126	40	100	-340
San Javier	305	1.064	519	279	202	159	-379
San Pedro P.	342	936	538	117	97	114	-308
Torre-Pacheco	371	1.445	925	-251	286	-17	-332
Unión, La	348	1.050	371	53	465	249	-382
Comarca	4.088	13.438	6.919	821	4.930	1.929	-3.686
Región Murcia	15.452	47.850	22.055	5.471	14.862	7.010	-13.454

VARIACIÓN RELATIVA INTERANUAL (Abril) DEL PARO REGISTRADO							
	2007-08	2008-09	2009-10	2010-11	2011-12	2012-13	2013-14
Alcázares, Los	50,0	111,6	23,1	-7,7	11,7	10,6	-14,2
Cartagena	30,0	85,9	22,7	4,0	18,6	5,1	-6,7
Fuente Álamo	91,7	86,7	26,7	10,3	7,6	0,2	-8,5
Mazarrón	50,8	71,5	28,3	-4,4	1,5	3,6	-11,9
San Javier	49,7	115,8	26,2	11,2	7,3	5,3	-12,1
San Pedro P.	55,6	97,8	28,4	4,8	3,8	4,3	-11,2
Torre-Pacheco	58,7	144,1	37,8	-7,4	9,2	-0,5	-9,8
Unión, La	45,7	94,7	17,2	2,1	18,0	8,2	-11,6
Comarca	39,5	93,0	24,8	2,4	13,8	4,8	-8,7
Región Murcia	34,7	79,9	20,5	4,2	11,0	4,7	-8,6

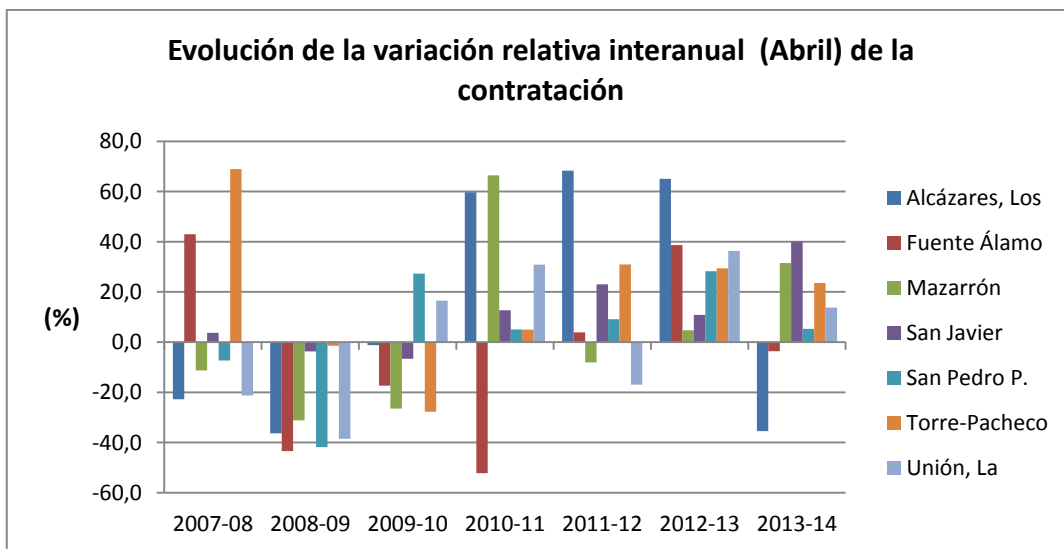
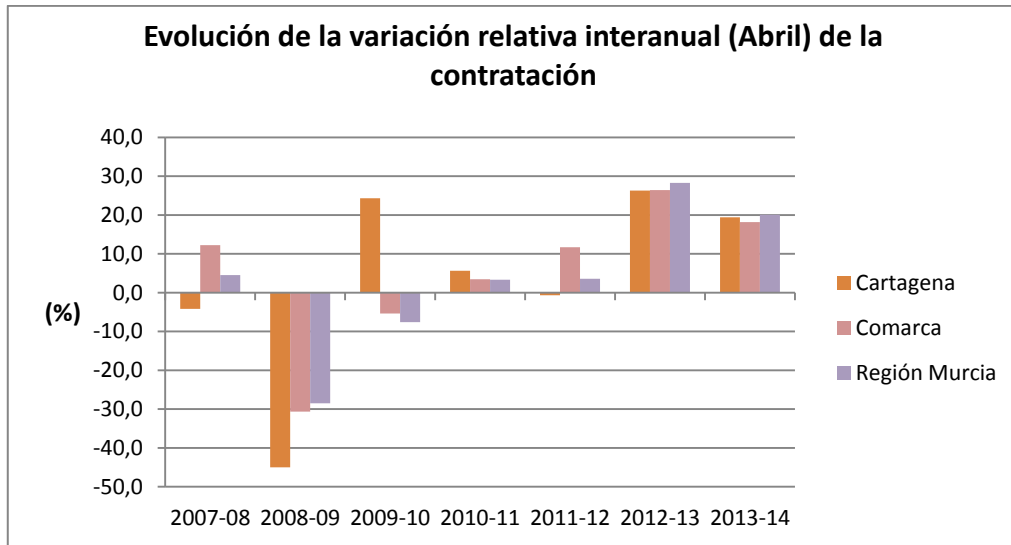
TASA APROXIMADA DE PARO REGISTRADO															
Municipios	2013												2014		
	I	II	III	IV	V	VI	VII	VIII	IX	X	XI	XII	I	II	III
Alcázares, Los	31,1	31,0	29,1	28,8	26,4	25,4	22,3	23,2	28,1	29,1	29,8	29,6	30,0	30,0	28,0
Cartagena	29,6	30,0	29,6	29,8	29,2	28,8	27,6	27,8	29,3	29,7	29,5	29,0	29,5	29,3	28,8
Fuente Álamo	17,0	16,9	17,2	16,7	16,8	16,5	15,7	16,4	16,7	16,6	16,6	16,2	16,0	16,4	16,1
Mazarrón	25,7	25,9	25,0	24,4	22,9	22,1	19,5	19,8	22,6	22,6	23,7	24,2	24,5	23,9	23,2
San Javier	25,8	26,0	24,8	24,2	22,2	21,1	19,6	19,9	23,1	24,8	25,1	24,9	24,6	24,6	23,6
San Pedro P.	32,2	32,5	31,3	31,3	29,6	29,1	26,0	26,3	29,9	31,2	31,9	32,4	32,6	32,1	30,8
Torre-Pacheco	20,9	21,2	20,8	20,0	19,7	19,6	19,7	20,1	21,4	20,5	20,6	20,5	20,4	20,3	19,7
Unión, La	55,1	54,7	53,9	54,3	51,8	51,7	49,3	50,2	52,7	53,4	53,7	54,0	54,6	53,6	53,1
Comarca	28,5	28,8	28,2	28,2	27,2	26,7	25,2	25,6	27,6	28,1	28,2	27,9	28,2	28,0	27,3
Región Murcia	25,0	25,2	24,9	24,5	23,7	23,7	23,5	24,2	24,3	24,4	24,3	24,1	24,6	24,3	23,5

VARIACIÓN ABSOLUTA MENSUAL CONTRATOS POR SECTOR (Marzo 2014 - Abril 2014)					
Municipio	Total	Agricultura	Industria	Construcción	Servicios
Alcázares, Los	-134	-256	-5	5	122
Cartagena	719	-372	49	-127	1.169
Fuente Álamo	382	397	-19	16	-12
Mazarrón	262	79	11	30	142
San Javier	440	482	-6	-35	-1
San Pedro P.	120	-82	12	-17	207
Torre-Pacheco	1.667	1.248	13	30	376
Unión, La	-107	-44	-9	-18	-36
Comarca	3.349	1.452	46	-116	1.967
Región Murcia	8.784	3.867	828	-190	4.279

VARIACIÓN RELATIVA MENSUAL CONTRATOS POR SECTOR (Marzo 2014 - Abril 2014)					
Municipio	Total	Agricultura	Industria	Construcción	Servicios
Alcázares, Los	-12,4	-32,1	-33,3	50,0	47,7
Cartagena	7,7	-7,2	15,7	-21,9	35,9
Fuente Álamo	40,4	52,6	-28,4	123,1	-10,8
Mazarrón	17,3	8,3	122,2	49,2	29,1
San Javier	14,0	22,5	-25,0	-45,5	-0,1
San Pedro P.	17,8	-48,2	46,2	-45,9	46,9
Torre-Pacheco	25,8	20,7	48,1	30,6	124,5
Unión, La	-28,2	-74,6	-9,9	-34,6	-20,2
Comarca	14,2	9,0	8,1	-12,5	33,2
Región Murcia	14,3	12,4	18,1	-7,4	18,5

VARIACIÓN ABSOLUTA INTERANUAL CONTRATOS POR SECTOR (Abril 2013 - Abril 2014)					
Municipio	Total	Agricultura	Industria	Construcción	Servicios
Alcázares, Los	-519	522	4	0	-1.045
Cartagena	1.635	4.523	59	47	-2.994
Fuente Álamo	-50	525	-23	10	-562
Mazarrón	425	475	7	34	-91
San Javier	1.022	2.205	3	5	-1.191
San Pedro P.	40	42	-3	-21	22
Torre-Pacheco	1.549	6.568	-5	46	-5.060
Unión, La	33	0	58	-2	-23
Comarca	4.135	14.860	100	119	-10.944
Región Murcia	11.729	25.364	2.000	-64	-15.571

VARIACIÓN RELATIVA INTERANUAL CONTRATOS POR SECTOR (Abril 2013 - Abril 2014)					
Municipio	Total	Agricultura	Industria	Construcción	Servicios
Alcazares, Los	-35,5	2.610,0	66,7	0,0	-73,4
Cartagena	19,4	1.478,1	19,5	11,6	-40,4
Fuente Alamo	-3,6	83,7	-32,4	52,6	-85,0
Mazarron	31,5	85,3	53,8	59,6	-12,6
San Javier	40,0	523,8	20,0	13,5	-57,3
San Pedro P.	5,3	91,3	-7,3	-51,2	3,5
Torre-Pacheco	23,5	909,7	-11,1	56,1	-88,2
Union, La	13,8	0,0	241,7	-5,6	-13,9
Comarca	18,2	547,5	19,3	17,2	-58,1
Región Murcia	20,1	262,2	58,8	-2,6	-36,3



VARIACIÓN ABSOLUTA INTERANUAL (Abril) DE LA CONTRACCIÓN							
Municipios	2007-08	2008-09	2009-10	2010-11	2011-12	2012-13	2013-14
Alcázares, Los	-155	-191	-4	197	360	577	-519
Cartagena	-406	-4.185	1.245	358	-44	1.755	1.635
Fuente Álamo	1.287	-1.859	-420	-1.046	37	384	-50
Mazarrón	-212	-518	-303	559	-113	61	425
San Javier	66	-68	-118	211	431	250	1.022
San Pedro P.	-55	-290	110	26	49	166	40
Torre-Pacheco	2.122	-77	-1.421	185	1.202	1.497	1.549
Unión, La	-61	-87	23	50	-36	64	33
Comarca	2.586	-7.275	-888	540	1.886	4.754	4.135
Región Murcia	2.794	-18.366	-3.511	1.415	1.568	12.885	11.729

VARIACIÓN RELATIVA INTERANUAL (Abril) DE LA CONTRACCIÓN							
	2007-08	2008-09	2009-10	2010-11	2011-12	2012-13	2013-14
Alcázares, Los	-22,8	-36,4	-1,2	59,7	68,3	65,1	-35,5
Cartagena	-4,2	-45,0	24,3	5,6	-0,7	26,3	19,4
Fuente Álamo	43,0	-43,4	-17,3	-52,2	3,9	38,6	-3,6
Mazarrón	-11,3	-31,2	-26,5	66,5	-8,1	4,7	31,5
San Javier	3,7	-3,7	-6,6	12,7	23,0	10,9	40,0
San Pedro P.	-7,4	-41,8	27,3	5,1	9,1	28,2	5,3
Torre-Pacheco	68,9	-1,5	-27,7	5,0	30,9	29,4	23,5
Unión, La	-21,3	-38,5	16,5	30,9	-17,0	36,4	13,8
Comarca	12,2	-30,6	-5,4	3,5	11,7	26,4	18,2
Región Murcia	4,5	-28,5	-7,6	3,3	3,6	28,3	20,1