

**INFORME MENSUAL DEL MERCADO LABORAL DE
LOS MUNICIPIOS DE:**

**LOS ALCÁZARES, CARTAGENA, FUENTE ÁLAMO,
MAZARRÓN, SAN JAVIER, SAN PEDRO DEL PINATAR,
TORRE PACHECO Y LA UNIÓN**



**FACULTAD DE CIENCIAS
DE LA EMPRESA
DEPARTAMENTO DE ECONOMÍA**

MAYO 2014

RESUMEN

Paro registrado (actualizado a mayo de 2014) y tasa aproximada de paro registrado (TAPR actualizada a abril de 2014)

✚ El total de parados en la **comarca** en mayo de 2014 descendió en 751 personas respecto del mes anterior, y en 3.854 personas respecto a mayo de 2013. Esto ha supuesto en términos porcentuales un descenso mensual de un -1,9%, e interanual de un -9,2%. La **Región** registra 4.795 parados menos que el mes anterior, y 14.409 menos que en mayo del año pasado, lo que supone un descenso mensual del -3,3%, e interanual del -9,4%. Por **municipios**, donde más disminuye es en La Unión (-4,2%) en términos mensuales. Respecto a mayo de 2013, el paro disminuye más en Los Alcázares (-12,7%), San Pedro del Pinatar (-12,2%) y La Unión (-12,0%).

✚ La **tasa aproximada de paro registrado (TAPR)** de la zona en abril de 2014 ha sido del 26,1%, frente al 27,3% de marzo (1,2 puntos porcentuales menos en el mes actual), mientras que era del 28,2% en abril de 2013 (2,1 puntos porcentuales menos en el mes actual). Por **municipios**, La Unión obtiene el peor dato con diferencia (51,4%), mientras que Fuente Álamo es el de mejor comportamiento (16,0%). La **TAPR de la Región** se ha situado en abril en el 22,4%, esto es 1,1 punto porcentual menos que la del mes anterior.

✚ Por **sectores**, el mayor descenso mensual del paro en **mayo** tuvo lugar en la industria con un -2,7%, seguido por los que no han tenido un empleo anterior (-2,6%). Atendiendo a los datos de los **últimos doce meses**, el mayor descenso del paro tuvo lugar en la construcción con un -20,5% y sólo aumentó en el colectivo de sin empleo anterior (5,4%). Desciende el paro en la industria (-12,3%), en los servicios (-8,1%) y en la agricultura (-5,3%).

✚ En **Cartagena** hay 493 parados menos que en el **mes anterior** (un descenso de un -2,2%), y 1.952 desempleados menos que en **mayo de 2013** (un -8,1% menos). A nivel **sectorial**, en términos mensuales, los que no tenían un empleo anterior son el colectivo en el que más disminuye el desempleo (-2,9%). En términos interanuales, la construcción (-17,0%) presenta el mayor descenso relativo del desempleo, mientras que sólo aumenta en el colectivo de sin empleo anterior (4,0%). Por último, la **TAPR** de

Cartagena en abril de 2014 ha sido del 28%, frente al 28,8% de marzo de 2014 y el 29,8% de abril de 2013.

Contratación (actualizado a mayo de 2014)

El número de **contratos** en la comarca analizada creció en 1.525 en mayo respecto a abril de 2014, lo que representa una variación mensual de un 5,7%. Respecto al año anterior (mayo de 2013), se hicieron 3.120 contratos más, representando un aumento del 12,3%. Por **municipios y en términos interanuales**, Los Alcázares presenta un aumento del 64,1% en la contratación; en el otro extremo está Fuente Álamo, con un descenso del -53,9%. Por **sectores y en términos interanuales**, destaca el crecimiento en la agricultura (538,1%) en términos interanuales, y el descenso en servicios (-59,0%).

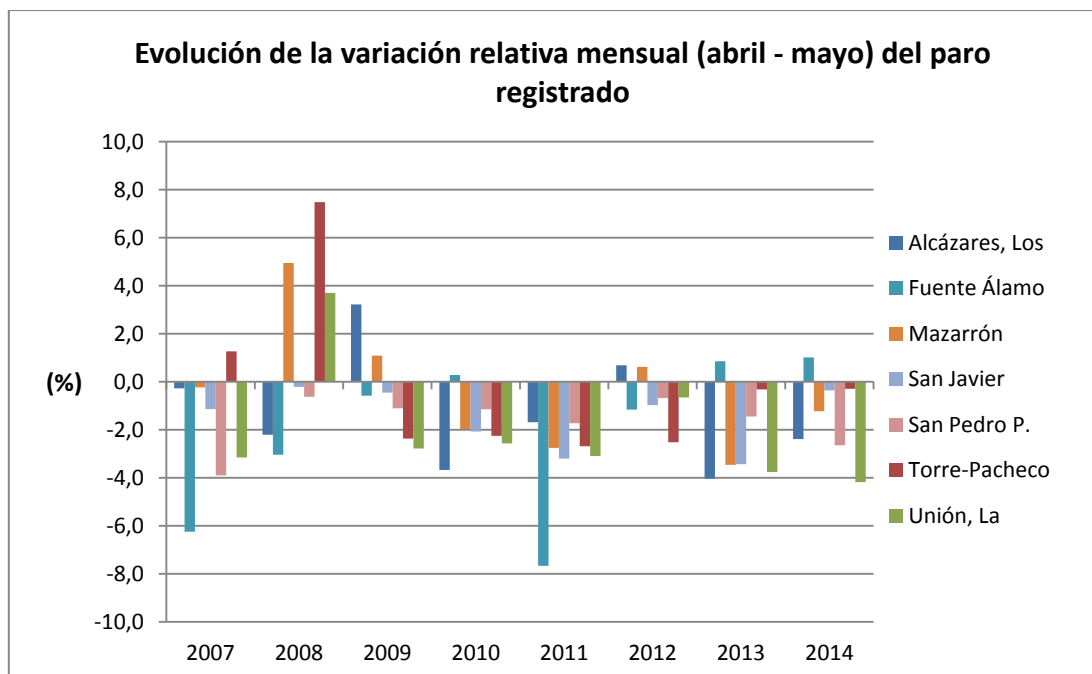
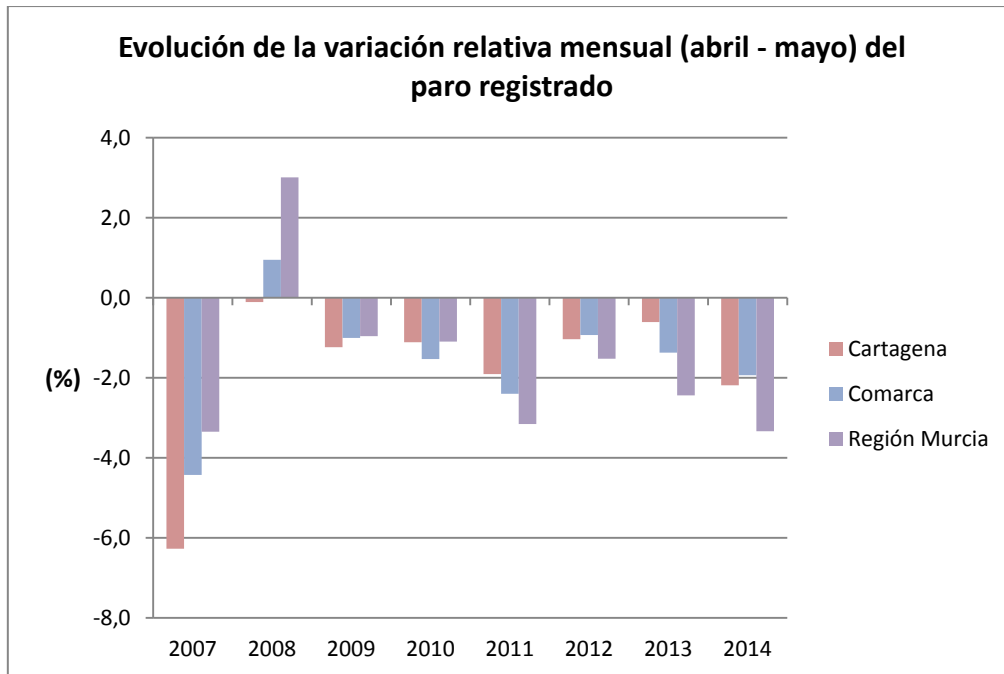
En **Cartagena**, el **número de contratos** creció en 1.932 respecto a abril de 2013 (un aumento del 19,2%), y en 2.483 respecto a mayo de 2013 (un 26,1% más). En términos **interanuales**, destaca la agricultura, con un aumento de la contratación de un 1.326,9%, mientras que el sector servicios registra un descenso de la contratación de un -38,1%.

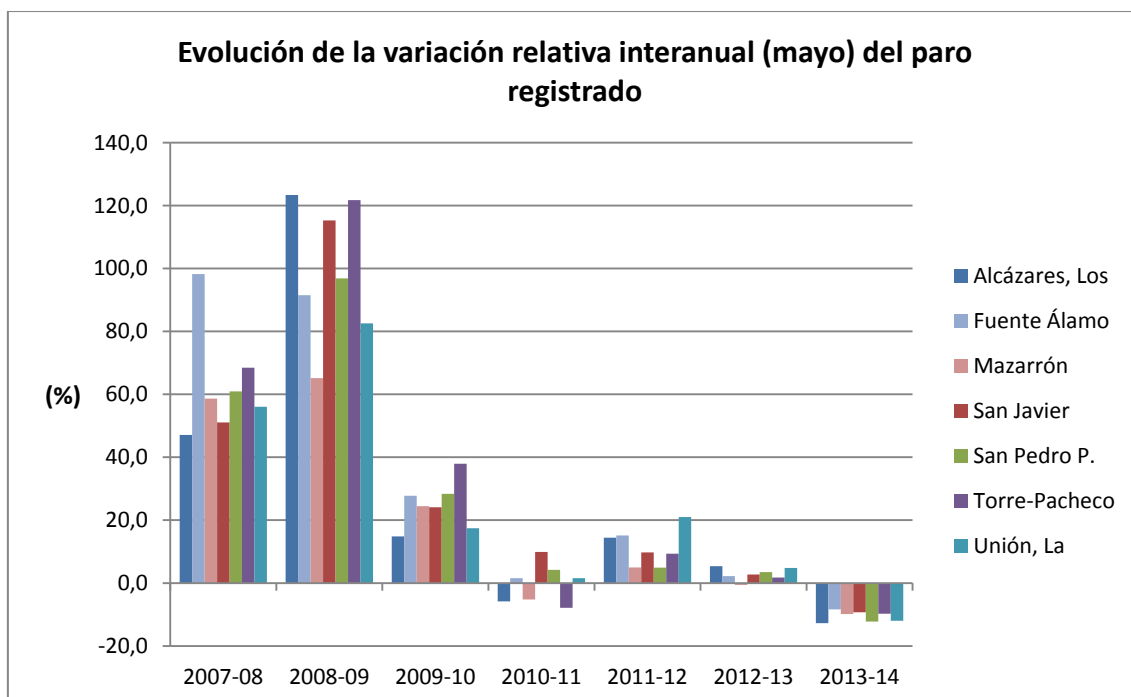
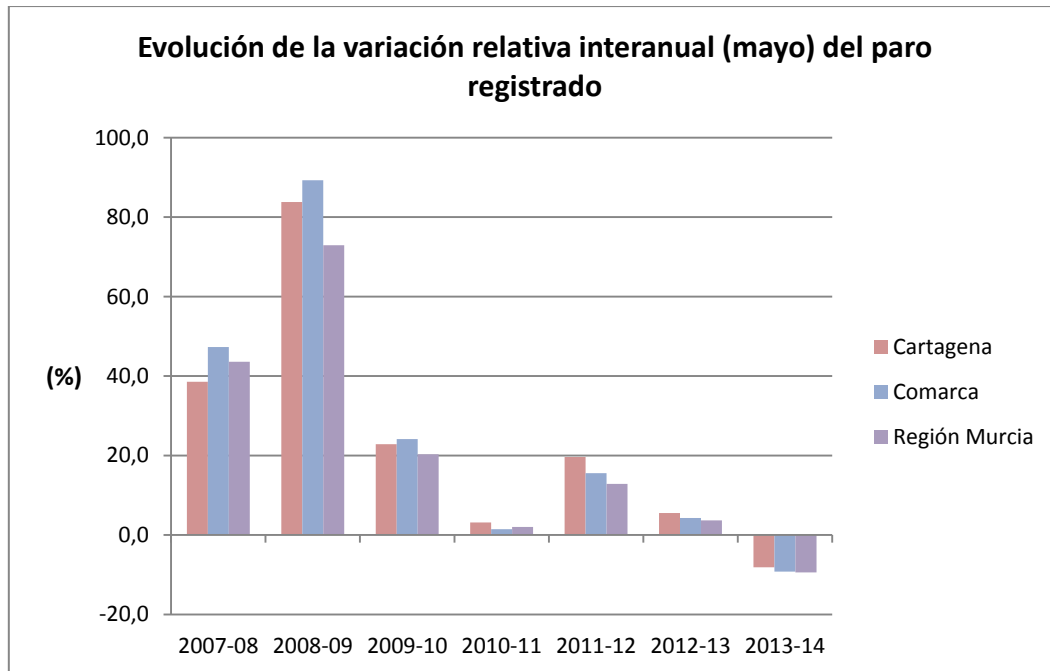
VARIACIÓN ABSOLUTA MENSUAL (Mayo 2014 - Abril 2014)												
Municipios	Total	Sexo y Edad						Sectores				
		Hombres			Mujeres			Agricultura	Industria	Construcción	Servicios	Sin empleo anterior
		<25	25 - 44	>=45	<25	25 - 44	>=45					
Alcázares, Los	-33	7	-10	-4	-8	-17	-1	1	-5	-12	-14	-3
Cartagena	-493	-53	-51	-66	-72	-233	-18	53	-45	-66	-363	-72
Fuente Álamo	12	5	2	6	-8	9	-2	20	-9	-7	1	7
Mazarrón	-31	-18	-16	6	-1	-4	2	-7	1	11	-35	-1
San Javier	-10	-9	6	1	1	-15	6	17	7	-18	-17	1
San Pedro P.	-65	-14	-16	-11	-5	-15	-4	0	-8	-12	-41	-4
Torre-Pacheco	-9	-28	21	11	-10	-6	3	53	-13	-15	-14	-20
Unión, La	-122	-14	-37	-27	-16	-27	-1	-3	-9	-24	-78	-8
Comarca	-751	-124	-101	-84	-119	-308	-15	134	-81	-143	-561	-100
Región Murcia	-4.795	-525	-1.180	-733	-515	-1.411	-431	-389	-703	-972	-2.370	-361

VARIACIÓN RELATIVA MENSUAL (Mayo 2014 - Abril 2014)												
Municipios	Total	Sexo y Edad						Sectores				
		Hombres			Mujeres			Agricultura	Industria	Construcción	Servicios	Sin empleo anterior
		<25	25 - 44	>=45	<25	25 - 44	>=45					
Alcázares, Los	-2,4	12,5	-3,1	-1,5	-11,8	-4,2	-0,4	1,0	-5,1	-8,2	-1,5	-2,7
Cartagena	-2,2	-4,7	-1,0	-1,5	-6,5	-3,8	-0,4	5,5	-2,4	-1,8	-2,7	-2,9
Fuente Álamo	1,0	10,4	0,7	2,7	-12,1	2,6	-1,0	9,9	-6,3	-4,1	0,2	5,4
Mazarrón	-1,2	-12,9	-2,5	1,3	-0,8	-0,6	0,5	-1,5	1,0	3,2	-2,3	-1,8
San Javier	-0,4	-6,5	1,0	0,2	0,6	-1,8	1,1	5,0	4,7	-6,5	-1,0	0,4
San Pedro P.	-2,7	-8,5	-2,9	-2,5	-4,0	-2,2	-0,8	0,0	-5,2	-4,0	-2,7	-1,7
Torre-Pacheco	-0,3	-13,2	2,7	1,9	-6,0	-0,7	0,6	10,7	-6,2	-3,7	-0,8	-7,4
Unión, La	-4,2	-9,7	-5,2	-5,4	-10,5	-3,3	-0,2	-3,2	-3,3	-4,6	-4,5	-2,8
Comarca	-1,9	-6,1	-1,1	-1,2	-6,0	-2,9	-0,2	4,6	-2,7	-2,4	-2,4	-2,6
Región Murcia	-3,3	-7,2	-3,6	-2,7	-7,3	-3,5	-1,5	-3,7	-4,0	-5,0	-2,8	-2,9

VARIACIÓN ABSOLUTA INTERANUAL (Mayo 2013 - Mayo 2014)												
Municipios	Total	Sexo y Edad						Sectores				
		Hombres			Mujeres			Agricultura	Industria	Construcción	Servicios	Sin empleo anterior
		<25	25 - 44	>=45	<25	25 - 44	>=45					
Alcázares, Los	-197	-24	-117	-21	-5	-63	33	-10	-15	-85	-109	22
Cartagena	-1.952	-211	-1.042	-6	-93	-662	62	-92	-214	-740	-1.000	94
Fuente Álamo	-109	-20	-53	-13	-8	-29	14	-3	-41	-57	-23	15
Mazarrón	-272	-34	-99	-10	-31	-118	20	18	-18	-68	-208	4
San Javier	-281	-12	-187	-34	0	-27	-21	-27	-21	-126	-134	27
San Pedro P.	-333	-15	-159	-37	-25	-107	10	-23	-20	-111	-212	33
Torre-Pacheco	-330	-11	-170	-49	-35	-94	29	-34	-27	-186	-133	50
Unión, La	-380	-42	-126	-29	-37	-115	-31	-2	-55	-97	-173	-53
Comarca	-3.854	-369	-1.953	-199	-234	-1.215	116	-173	-411	-1.470	-1.992	192
Región Murcia	-14.409	-1.306	-7.220	-1.020	-992	-4.444	573	-54	-2.304	-5.186	-7.170	305

VARIACIÓN RELATIVA INTERANUAL (Mayo 2013 - Mayo 2014)												
Municipios	Total	Sexo y Edad						Sectores				
		Hombres			Mujeres			Agricultura	Industria	Construcción	Servicios	Sin empleo anterior
		<25	25 - 44	>=45	<25	25 - 44	>=45					
Alcázares, Los	-12,7	-27,6	-27,2	-7,5	-7,7	-14,1	13,9	-8,6	-13,8	-38,8	-10,7	25,3
Cartagena	-8,1	-16,4	-16,6	-0,1	-8,2	-10,0	1,4	-8,2	-10,4	-17,0	-7,1	4,0
Fuente Álamo	-8,4	-27,4	-14,9	-5,3	-12,1	-7,5	7,8	-1,3	-23,3	-26,0	-4,1	12,4
Mazarrón	-9,8	-21,8	-13,8	-2,0	-20,0	-14,3	4,7	3,9	-15,7	-16,2	-12,1	7,8
San Javier	-9,3	-8,5	-23,2	-6,6	0,0	-3,2	-3,7	-7,1	-11,8	-32,6	-7,1	12,9
San Pedro P.	-12,2	-9,1	-22,7	-7,9	-17,4	-14,1	2,1	-8,7	-12,0	-27,8	-12,5	16,7
Torre-Pacheco	-9,8	-5,6	-17,8	-7,8	-18,2	-10,4	5,8	-5,8	-12,0	-32,3	-7,4	25,0
Unión, La	-12,0	-24,3	-15,7	-5,8	-21,3	-12,6	-5,0	-2,2	-17,4	-16,2	-9,4	-15,9
Comarca	-9,2	-16,2	-17,7	-2,7	-11,2	-10,4	1,6	-5,3	-12,3	-20,5	-8,1	5,4
Región Murcia	-9,4	-16,1	-18,8	-3,7	-13,1	-10,4	2,0	-0,5	-12,0	-21,8	-8,1	2,6





VARIACIÓN ABSOLUTA MENSUAL (Abril - Mayo) DEL PARO REGISTRADO								
Municipios	2007	2008	2009	2010	2011	2012	2013	2014
Alcázares, Los	-1	-12	37	-52	-22	10	-65	-33
Cartagena	-394	-9	-188	-207	-370	-238	-147	-493
Fuente Álamo	-15	-14	-5	3	-92	-15	11	12
Mazarrón	-2	64	24	-56	-75	17	-99	-31
San Javier	-7	-2	-9	-52	-89	-29	-108	-10
San Pedro P.	-24	-6	-21	-28	-44	-18	-40	-65
Torre-Pacheco	8	75	-58	-76	-84	-86	-11	-9
Unión, La	-24	41	-60	-65	-80	-20	-124	-122
Comarca	-459	137	-280	-533	-856	-379	-583	-751
Región Murcia	-1.490	1.801	-1.036	-1.426	-4.272	-2.288	-3.840	-4.795

VARIACIÓN RELATIVA MENSUAL (Abril - Mayo) DEL PARO REGISTRADO								
	2007	2008	2009	2010	2011	2012	2013	2014
Alcázares, Los	-0,3	-2,2	3,2	-3,7	-1,7	0,7	-4,0	-2,4
Cartagena	-6,3	-0,1	-1,2	-1,1	-1,9	-1,0	-0,6	-2,2
Fuente Álamo	-6,3	-3,0	-0,6	0,3	-7,7	-1,2	0,9	1,0
Mazarrón	-0,2	4,9	1,1	-2,0	-2,8	0,6	-3,5	-1,2
San Javier	-1,1	-0,2	-0,5	-2,1	-3,2	-1,0	-3,4	-0,4
San Pedro P.	-3,9	-0,6	-1,1	-1,2	-1,7	-0,7	-1,4	-2,7
Torre-Pacheco	1,3	7,5	-2,4	-2,3	-2,7	-2,5	-0,3	-0,3
Unión, La	-3,2	3,7	-2,8	-2,6	-3,1	-0,7	-3,8	-4,2
Comarca	-4,4	0,9	-1,0	-1,5	-2,4	-0,9	-1,4	-1,9
Región Murcia	-3,4	3,0	-1,0	-1,1	-3,2	-1,5	-2,4	-3,3

VARIACIÓN ABSOLUTA INTERANUAL (Mayo) DEL PARO REGISTRADO							
Municipios	2007-08	2008-09	2009-10	2010-11	2011-12	2012-13	2013-14
Alcázares, Los	170	655	176	-79	185	79	-197
Cartagena	2.270	6.834	3.425	583	3.728	1.259	-1.952
Fuente Álamo	221	408	237	17	168	28	-109
Mazarrón	502	885	548	-145	132	-16	-272
San Javier	310	1.057	476	242	262	80	-281
San Pedro P.	360	921	531	101	123	92	-333
Torre-Pacheco	438	1.312	907	-259	284	58	-330
Unión, La	413	949	366	38	525	145	-380
Comarca	4.684	13.021	6.666	498	5.407	1.725	-3.854
Región Murcia	18.743	45.013	21.665	2.625	16.846	5.458	-14.409

VARIACIÓN RELATIVA INTERANUAL (Mayo) DEL PARO REGISTRADO							
	2007-08	2008-09	2009-10	2010-11	2011-12	2012-13	2013-14
Alcázares, Los	47,1	123,4	14,8	-5,8	14,4	5,4	-12,7
Cartagena	38,6	83,8	22,8	3,2	19,6	5,5	-8,1
Fuente Álamo	98,2	91,5	27,8	1,6	15,2	2,2	-8,4
Mazarrón	58,6	65,2	24,4	-5,2	5,0	-0,6	-9,8
San Javier	51,1	115,3	24,1	9,9	9,7	2,7	-9,3
San Pedro P.	60,9	96,8	28,4	4,2	4,9	3,5	-12,2
Torre-Pacheco	68,4	121,7	37,9	-7,9	9,3	1,7	-9,8
Unión, La	56,0	82,5	17,4	1,5	21,0	4,8	-12,0
Comarca	47,3	89,3	24,1	1,5	15,5	4,3	-9,2
Región Murcia	43,6	72,9	20,3	2,0	12,9	3,7	-9,4

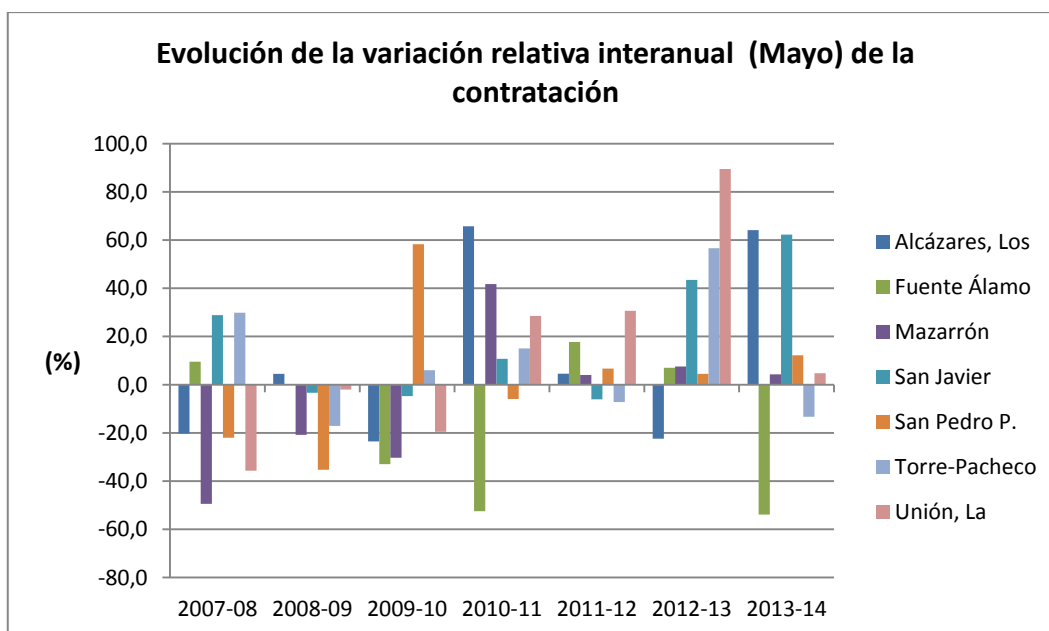
TASA APROXIMADA DE PARO REGISTRADO																
Municipios	2013												2014			
	I	II	III	IV	V	VI	VII	VIII	IX	X	XI	XII	I	II	III	IV
Alcázares, Los	31,1	31,0	29,1	28,8	26,4	25,4	22,3	23,2	28,1	29,1	29,8	29,6	30,0	30,0	28,0	25,5
Cartagena	29,6	30,0	29,6	29,8	29,2	28,8	27,6	27,8	29,3	29,7	29,5	29,0	29,5	29,3	28,8	28,0
Fuente Álamo	17,0	16,9	17,2	16,7	16,8	16,5	15,7	16,4	16,7	16,6	16,6	16,2	16,0	16,4	16,1	16,0
Mazarrón	25,7	25,9	25,0	24,4	22,9	22,1	19,5	19,8	22,6	22,6	23,7	24,2	24,5	23,9	23,2	21,8
San Javier	25,8	26,0	24,8	24,2	22,2	21,1	19,6	19,9	23,1	24,8	25,1	24,9	24,6	24,6	23,6	21,2
San Pedro P.	32,2	32,5	31,3	31,3	29,6	29,1	26,0	26,3	29,9	31,2	31,9	32,4	32,6	32,1	30,8	28,3
Torre-Pacheco	20,9	21,2	20,8	20,0	19,7	19,6	19,7	20,1	21,4	20,5	20,6	20,5	20,4	20,3	19,7	18,5
Unión, La	55,1	54,7	53,9	54,3	51,8	51,7	49,3	50,2	52,7	53,4	53,7	54,0	54,6	53,6	53,1	51,4
Comarca	28,5	28,8	28,2	28,2	27,2	26,7	25,2	25,6	27,6	28,1	28,2	27,9	28,2	28,0	27,3	26,1
Región Murcia	25,0	25,2	24,9	24,5	23,7	23,7	23,5	24,2	24,3	24,4	24,3	24,1	24,6	24,3	23,5	22,4

VARIACIÓN ABSOLUTA MENSUAL CONTRATOS POR SECTOR (Abril 2014 - Mayo 2014)					
Municipio	Total	Agricultura	Industria	Construcción	Servicios
Alcázares, Los	79	55	-1	-6	31
Cartagena	1.932	1.064	55	97	716
Fuente Álamo	-816	-791	-2	-9	-14
Mazarrón	-469	-413	-12	-24	-20
San Javier	1.181	1.048	4	-1	130
San Pedro P.	-85	-34	-17	-7	-27
Torre-Pacheco	-667	-546	-7	-41	-73
Unión, La	370	318	-22	15	59
Comarca	1.525	701	-2	24	802
Región Murcia	15.861	8.913	-179	252	6.875

VARIACIÓN RELATIVA MENSUAL CONTRATOS POR SECTOR (Abril 2014 - Mayo 2014)					
Municipio	Total	Agricultura	Industria	Construcción	Servicios
Alcázares, Los	8,4	10,1	-10,0	-40,0	8,2
Cartagena	19,2	22,0	15,2	21,5	16,2
Fuente Álamo	-61,4	-68,7	-4,2	-31,0	-14,1
Mazarrón	-26,5	-40,0	-60,0	-26,4	-3,2
San Javier	33,0	39,9	22,2	-2,4	14,6
San Pedro P.	-10,7	-38,6	-44,7	-35,0	-4,2
Torre-Pacheco	-8,2	-7,5	-17,5	-32,0	-10,8
Unión, La	135,5	2.120,0	-26,8	44,1	41,5
Comarca	5,7	4,0	-0,3	3,0	10,2
Región Murcia	22,6	25,4	-3,3	10,6	25,1

VARIACIÓN ABSOLUTA INTERANUAL CONTRATOS POR SECTOR (Mayo 2013 - Mayo 2014)					
Municipio	Total	Agricultura	Industria	Construcción	Servicios
Alcázares, Los	400	591	-18	-7	-166
Cartagena	2.483	5.480	76	86	-3.159
Fuente Álamo	-598	-348	15	8	-273
Mazarrón	54	18	-5	14	27
San Javier	1.825	3.395	-2	1	-1.569
San Pedro P.	77	7	-23	-23	116
Torre-Pacheco	-1.150	6.162	10	26	-7.348
Unión, La	29	106	43	31	-151
Comarca	3.120	15.411	96	136	-12.523
Región Murcia	13.869	31.320	2.611	165	-20.227

VARIACIÓN RELATIVA INTERANUAL CONTRATOS POR SECTOR (Mayo 2013 - Mayo 2014)					
Municipio	Total	Agricultura	Industria	Construcción	Servicios
Alcazares, Los	64,1	9.850,0	-66,7	-43,8	-28,9
Cartagena	26,1	1.326,9	22,4	18,6	-38,1
Fuente Alamo	-53,9	-49,1	48,4	66,7	-76,3
Mazarron	4,3	3,0	-38,5	26,4	4,6
San Javier	62,3	1.216,8	-8,3	2,5	-60,6
San Pedro P.	12,2	14,9	-52,3	-63,9	23,0
Torre-Pacheco	-13,3	1.058,8	43,5	42,6	-92,4
Union, La	4,7	46,7	252,9	172,2	-42,9
Comarca	12,3	538,1	18,5	19,5	-59,0
Región Murcia	19,2	247,9	99,9	6,7	-37,1



VARIACIÓN ABSOLUTA INTERANUAL (Mayo) DE LA CONTRATACIÓN							
Municipios	2007-08	2008-09	2009-10	2010-11	2011-12	2012-13	2013-14
Alcázares, Los	-148	26	-143	305	35	-180	400
Cartagena	-5.074	-2.326	-234	1.686	-1.582	1.685	2.483
Fuente Álamo	240	7	-912	-974	156	73	-598
Mazarrón	-1.396	-297	-343	329	45	88	54
San Javier	478	-72	-98	211	-132	888	1.825
San Pedro P.	-166	-208	222	-36	38	27	77
Torre-Pacheco	1.348	-1.001	292	775	-428	3.116	-1.150
Unión, La	-136	-5	-47	55	76	290	29
Comarca	-4.854	-3.876	-1.263	2.351	-1.792	5.987	3.120
Región Murcia	-14.004	-7.866	-4.745	7.672	-29	12.144	13.869

VARIACIÓN RELATIVA INTERANUAL (Mayo) DE LA CONTRATACIÓN							
	2007-08	2008-09	2009-10	2010-11	2011-12	2012-13	2013-14
Alcázares, Los	-20,3	4,5	-23,6	65,7	4,6	-22,4	64,1
Cartagena	-33,0	-22,6	-2,9	21,8	-16,8	21,5	26,1
Fuente Álamo	9,5	0,3	-33,0	-52,5	17,7	7,0	-53,9
Mazarrón	-49,4	-20,8	-30,3	41,8	4,0	7,6	4,3
San Javier	28,9	-3,4	-4,8	10,7	-6,1	43,5	62,3
San Pedro P.	-22,0	-35,3	58,3	-6,0	6,7	4,5	12,2
Torre-Pacheco	29,8	-17,1	6,0	15,0	-7,2	56,6	-13,3
Unión, La	-35,7	-2,0	-19,6	28,5	30,6	89,5	4,7
Comarca	-16,9	-16,2	-6,3	12,5	-8,5	31,0	12,3
Región Murcia	-17,7	-12,1	-8,3	14,6	0,0	20,2	19,2