

**INFORME MENSUAL DEL MERCADO LABORAL DE
LOS MUNICIPIOS DE:**

**LOS ALCÁZARES, CARTAGENA, FUENTE ÁLAMO,
MAZARRÓN, SAN JAVIER, SAN PEDRO DEL PINATAR,
TORRE PACHECO Y LA UNIÓN**



**FACULTAD DE CIENCIAS
DE LA EMPRESA**
DEPARTAMENTO DE ECONOMÍA

OCTUBRE 2014

RESUMEN

Paro registrado (actualizado a octubre de 2014) y tasa aproximada de paro registrado (TAPR actualizada a septiembre de 2014)

✚ El total de parados en la **comarca** en octubre de 2014 aumentó en 508 personas respecto al mes anterior, aunque disminuyó en 3.131 personas respecto a octubre de 2013. Esto ha supuesto en términos porcentuales un incremento mensual (1,4%), pero un descenso interanual de un 7,6%. La **Región** registra 1.773 parados más que el mes anterior (1,3%), y 9.860 menos que en octubre del año pasado, lo que supone un descenso interanual del 6,4%. Sólo disminuye en dos **municipios** en términos mensuales, Fuente Álamo y Torre-Pacheco, mientras que el mayor aumento se da en Mazarrón (6,4%). Respecto a octubre de 2013, el paro disminuye más en Fuente Álamo (un 11,5%) y donde menos en San Javier (1,6%).

✚ La **tasa aproximada de paro registrado (TAPR)** de la zona en septiembre de 2014 ha sido del 26,0%, frente al 24,1% de agosto (1,9 puntos porcentuales más en el mes actual), mientras que era del 27,6% en septiembre de 2013 (1,6 puntos porcentuales menos en el mes actual). Por **municipios**, La Unión obtiene el peor dato con diferencia (50,2%), mientras que Fuente Álamo es el de mejor comportamiento (15,9%). La **TAPR de la Región** se ha situado en septiembre en el 22,7%, igual a la del mes anterior, e inferior en 1,6 puntos porcentuales a la de hace un año.

✚ Por **sectores**, el mayor descenso mensual del paro en **octubre** tuvo lugar en la industria, con un 5,6%, mientras que los servicios y el colectivo sin empleo anterior empeoran (3,8% y 3,0% respectivamente). Atendiendo a los datos de los **últimos doce meses**, los mayores descensos del paro tuvo lugar en la construcción (19,9%) y la industria (18,2%), mientras que aumentó en el colectivo de sin empleo anterior (6,2%) y casi de manera imperceptible en agricultura (0,1%).

✚ En **Cartagena** hay 162 parados más que en el **mes anterior** (un aumento de un 0,8%), y 2.011 desempleados menos que en **octubre de 2013** (un 8,5% menos). A nivel **sectorial**, en términos mensuales es el sector industria donde más disminuye el desempleo (un 8,8%), aumentando en servicios (3,3%) y en sin empleo anterior (3,2%).

En términos interanuales, la industria (20,4%) y la construcción (18,3%) presenta los mayores descensos relativos del desempleo, mientras que sólo aumenta en el colectivo de sin empleo anterior (3,4%). Por último, la **TAPR** de Cartagena en septiembre de 2014 ha sido del 27,4%, frente al 26,1% de agosto de 2014 y el 29,3% de septiembre de 2013.

Contratación (actualizado a octubre de 2014)

✚ El número de **contratos** en la comarca analizada creció en 10.319 en octubre respecto a septiembre de 2014, lo que representa una variación mensual de un 56,3%. Respecto al año anterior (octubre de 2013), se hicieron 6.133 contratos más, representando un aumento del 27,2%. Por **municipios y en términos interanuales**, San Javier presenta un aumento del 55,2% en la contratación; en el otro extremo está Mazarrón, con un descenso del 3,3%. Por **sectores y en términos mensuales** destaca el crecimiento en agricultura e industria, mientras que en términos **interanuales**, destacan el crecimiento en los mismos sectores, y el descenso en los servicios.

✚ En **Cartagena**, el **número de contratos** creció en 4.064 respecto a septiembre de 2014 (un aumento del 48,3%), y en 2.161 respecto a octubre de 2013 (un 21,0% más).

Valoración

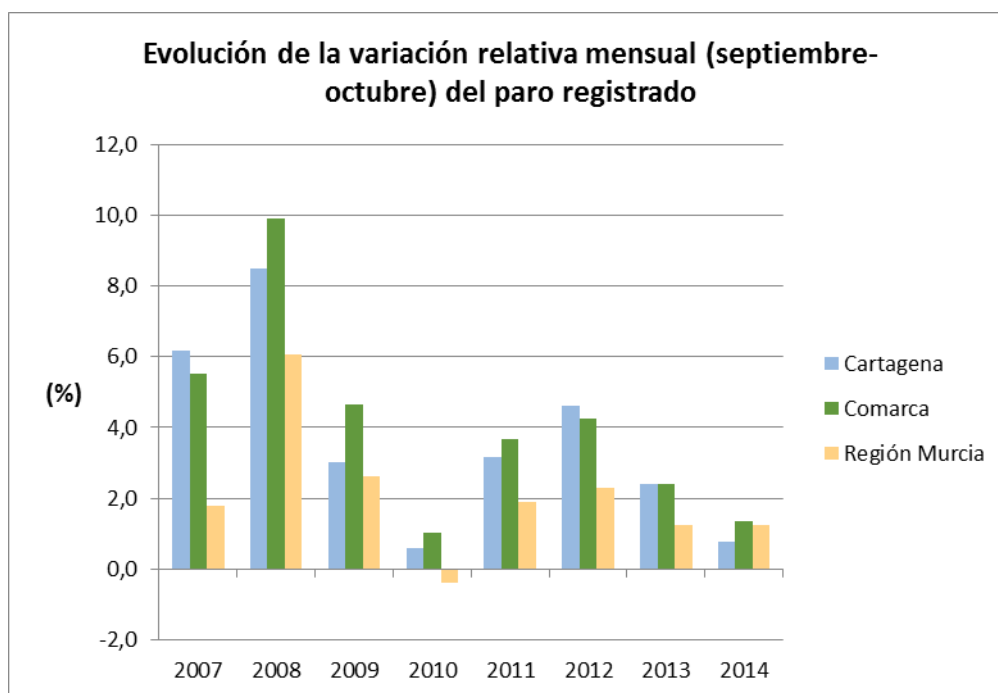
- En el lado positivo tenemos aumentos mensuales e interanuales de la contratación, aunque muy desigual por sectores. Para el paro ha sido un buen mes en términos interanuales, siendo el primer mes de octubre donde disminuye el paro desde 2008.
- Algunos aspectos negativos son el incremento respecto al mes anterior del desempleo (aunque es el segundo mejor mes de octubre desde 2008); el hecho de que el paro en el colectivo sin empleo anterior aumenta en términos mensuales e interanuales; y que a pesar de los aumentos en la contratación mensual, el paro no haya disminuido.

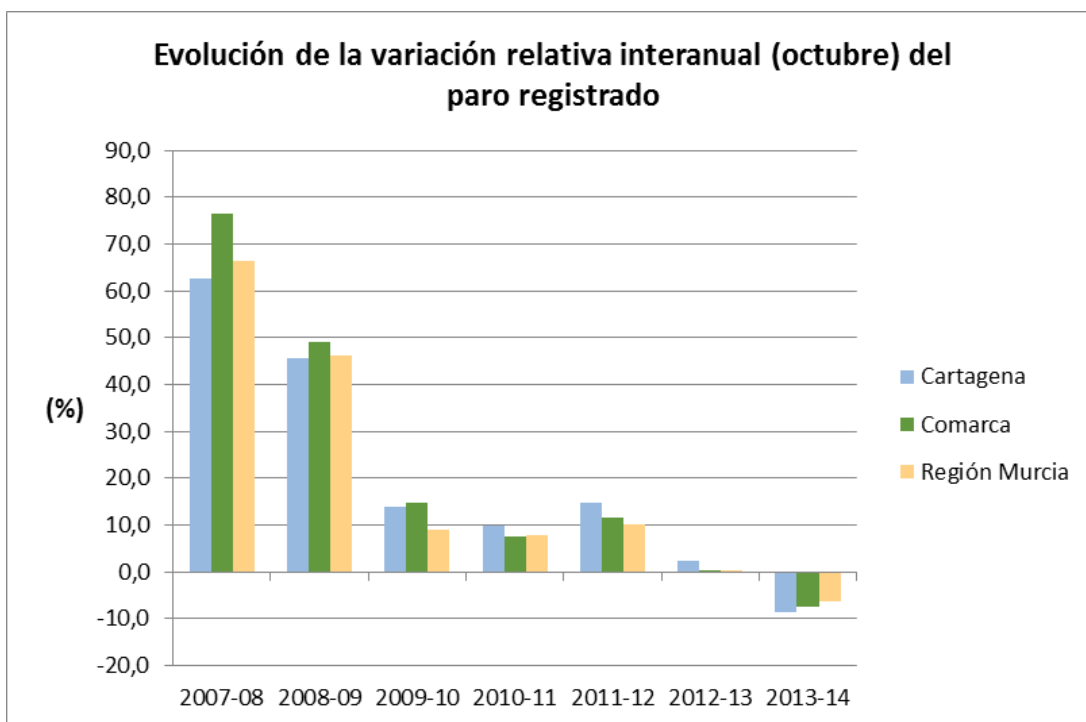
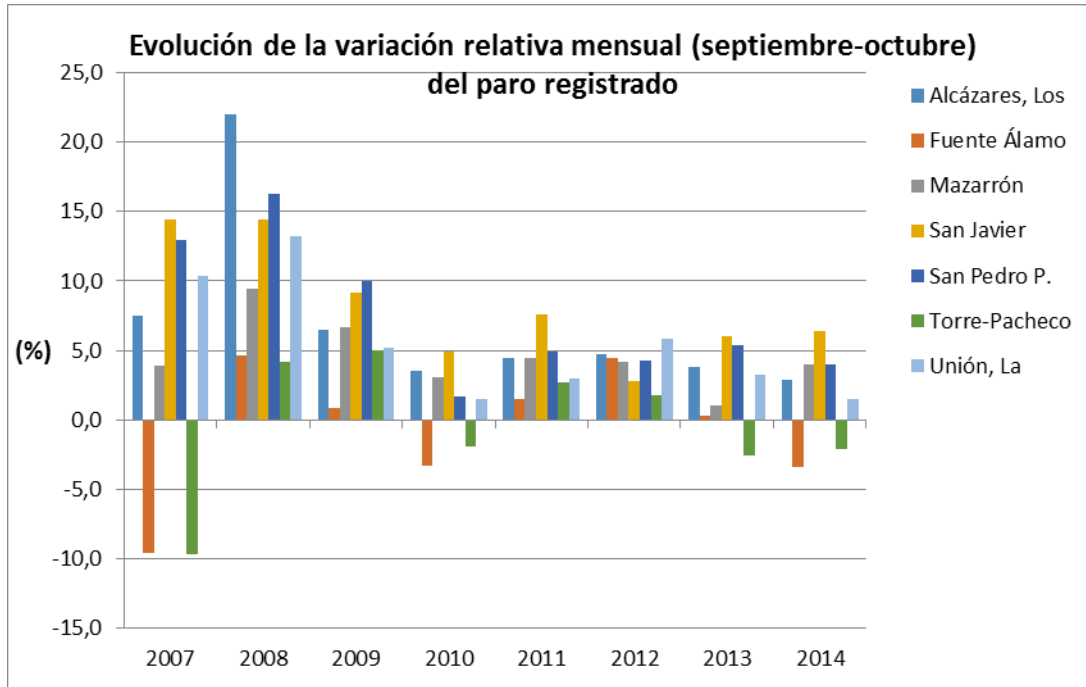
VARIACIÓN ABSOLUTA MENSUAL (Octubre 2014 - Septiembre 2014)												
Municipios	Total	Sexo y Edad						Sectores				
		Hombres			Mujeres			Agricultura	Industria	Construcción	Servicios	Sin empleo anterior
		<25	25 - 44	>=45	<25	25 - 44	>=45					
Alcázares, Los	39	-3	-23	4	19	30	12	-9	8	-2	35	7
Cartagena	162	9	-241	-46	60	178	202	-44	-145	-150	425	76
Fuente Álamo	-39	-7	-39	-3	-3	4	9	-20	-2	-7	-13	3
Mazarrón	94	17	22	-4	12	36	11	-5	11	-21	105	4
San Javier	182	0	67	21	7	62	25	26	4	0	140	12
San Pedro P.	96	10	5	29	-8	31	29	1	-14	5	100	4
Torre-Pacheco	-66	3	-72	-25	1	-13	40	3	-1	-27	-44	3
Unión, La	40	22	-33	-6	1	39	17	-14	-9	-37	102	-2
Comarca	508	51	-314	-30	89	367	345	-62	-148	-239	850	107
Región Murcia	1.773	264	-562	-135	386	1.072	748	473	3	-541	1.587	251

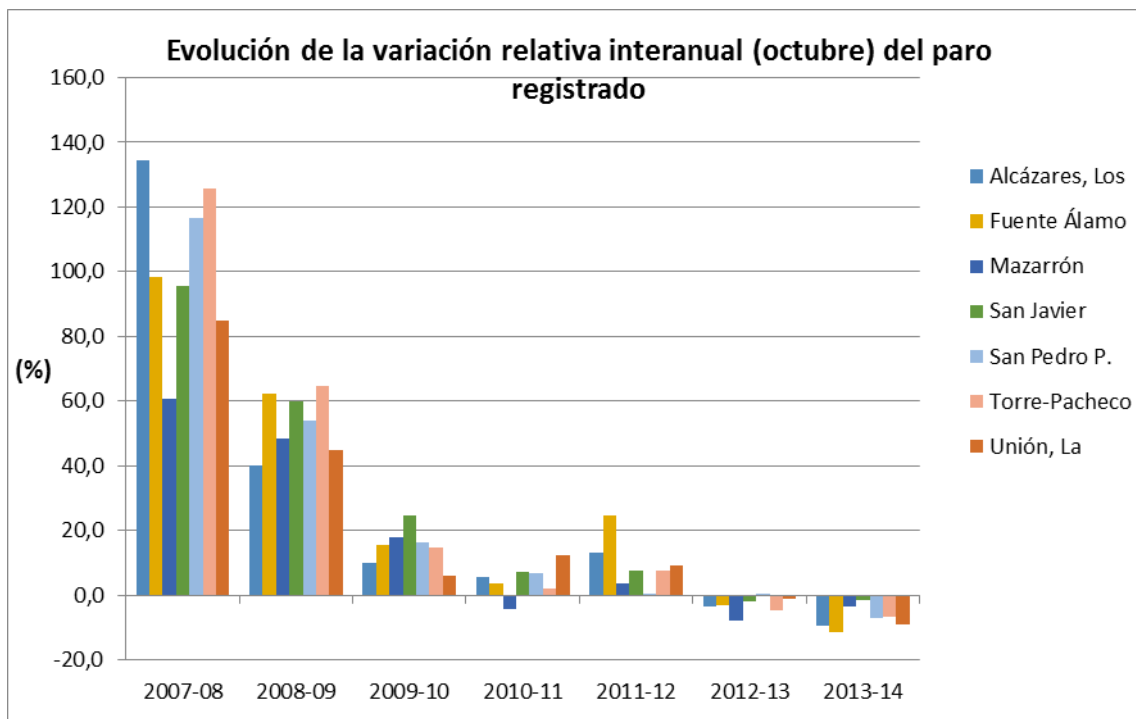
VARIACIÓN RELATIVA MENSUAL (Octubre 2014 - Septiembre 2014)												
Municipios	Total	Sexo y Edad						Sectores				
		Hombres			Mujeres			Agricultura	Industria	Construcción	Servicios	Sin empleo anterior
		<25	25 - 44	>=45	<25	25 - 44	>=45					
Alcázares, Los	2,9	-4,3	-6,6	1,6	29,2	8,0	4,5	-7,6	10,0	-1,7	3,7	6,9
Cartagena	0,8	0,8	-5,0	-1,1	6,0	3,1	4,6	-4,5	-8,8	-4,4	3,3	3,2
Fuente Álamo	-3,5	-11,9	-14,2	-1,4	-4,6	1,2	4,7	-9,9	-1,5	-4,6	-2,5	2,6
Mazarrón	3,9	12,3	4,1	-0,9	8,2	5,3	2,6	-1,2	12,6	-6,7	7,1	6,2
San Javier	6,4	0,0	10,5	4,3	4,1	7,5	4,4	6,6	2,5	0,0	7,8	4,8
San Pedro P.	4,0	7,3	1,0	6,7	-5,5	4,6	5,8	0,4	-9,7	1,8	6,6	1,8
Torre-Pacheco	-2,1	1,9	-9,1	-4,2	0,5	-1,5	7,6	0,5	-0,6	-6,8	-2,5	1,3
Unión, La	1,4	15,5	-5,1	-1,2	0,7	5,0	3,0	-12,8	-4,1	-7,7	6,1	-0,7
Comarca	1,4	2,6	-3,7	-0,4	4,6	3,5	4,6	-2,0	-5,6	-4,4	3,8	3,0
Región Murcia	1,3	3,7	-1,8	-0,5	5,2	2,8	2,5	4,0	0,0	-3,1	1,9	2,0

VARIACIÓN ABSOLUTA INTERANUAL (Octubre 2013 - 2014)												
Municipios	Total	Sexo y Edad						Sectores				
		Hombres			Mujeres			Agricultura	Industria	Construcción	Servicios	Sin empleo anterior
		<25	25 - 44	>=45	<25	25 - 44	>=45					
Alcázares, Los	-144	-9	-73	-37	6	-57	26	-1	-11	-67	-87	22
Cartagena	-2.011	-169	-1.140	-122	-99	-547	66	-31	-385	-738	-936	79
Fuente Álamo	-142	-4	-95	-14	-12	-38	21	-27	-33	-38	-46	2
Mazarrón	-92	32	-110	-55	22	-3	22	2	5	-97	-30	28
San Javier	-49	13	-82	3	3	-18	32	15	-2	-80	-23	41
San Pedro P.	-194	-25	-121	-4	-26	-51	33	-13	-34	-44	-125	22
Torre-Pacheco	-224	-18	-127	-33	2	-93	45	58	-35	-109	-153	15
Unión, La	-275	16	-160	-26	-14	-90	-1	1	-62	-117	-104	7
Comarca	-3.131	-164	-1.908	-288	-118	-897	244	4	-557	-1.290	-1.504	216
Región Murcia	-9.860	-656	-6.370	-773	-131	-3.032	1.102	1.080	-1.941	-4.707	-4.775	483

VARIACIÓN RELATIVA INTERANUAL (Septiembre 2013 - 2014)												
Municipios	Total	Sexo y Edad						Sectores				
		Hombres			Mujeres			Agricultura	Industria	Construcción	Servicios	Sin empleo anterior
		<25	25 - 44	>=45	<25	25 - 44	>=45					
Alcázares, Los	-9,3	-11,8	-18,4	-12,9	7,7	-12,4	10,2	-0,9	-11,1	-37,2	-8,1	25,3
Cartagena	-8,5	-13,4	-19,8	-2,9	-8,5	-8,4	1,4	-3,2	-20,4	-18,3	-6,5	3,4
Fuente Álamo	-11,5	-7,1	-28,8	-6,1	-16,2	-10,5	11,7	-12,9	-19,8	-20,7	-8,3	1,7
Mazarrón	-3,6	26,0	-16,3	-11,0	16,2	-0,4	5,2	0,5	5,4	-25,0	-1,9	68,3
San Javier	-1,6	8,3	-10,4	0,6	1,7	-2,0	5,7	3,7	-1,2	-23,9	-1,2	18,5
San Pedro P.	-7,2	-14,5	-18,8	-0,9	-15,9	-6,7	6,6	-4,9	-20,7	-13,3	-7,2	10,7
Torre-Pacheco	-6,8	-10,0	-15,0	-5,4	1,0	-9,9	8,7	10,7	-16,7	-22,7	-8,3	6,8
Unión, La	-8,9	10,8	-20,7	-5,1	-8,5	-9,9	-0,2	1,1	-22,9	-20,8	-5,5	2,5
Comarca	-7,6	-7,5	-18,7	-3,9	-5,5	-7,7	3,2	0,1	-18,2	-19,9	-6,0	6,2
Región Murcia	-6,4	-8,1	-17,2	-2,8	-1,7	-7,1	3,8	9,5	-10,5	-21,6	-5,3	4,0







VARIACIÓN ABSOLUTA MENSUAL (Octubre - Septiembre) DEL PARO REGISTRADO								
Municipios	2007	2008	2009	2010	2011	2012	2013	2014
Alcázares, Los	26	158	75	46	61	73	57	39
Cartagena	394	862	471	105	616	1.013	550	162
Fuente Álamo	-28	23	7	-34	15	54	3	-39
Mazarrón	37	138	149	83	114	112	27	94
San Javier	88	173	184	128	206	85	176	182
San Pedro P.	74	196	196	42	125	110	137	96
Torre-Pacheco	-79	66	130	-63	84	60	-87	-66
Unión, La	84	193	117	37	83	171	96	40
Comarca	596	1.809	1.329	344	1.304	1.678	959	508
Región Murcia	862	4.632	3.018	-488	2.571	3.422	1.872	1.773

VARIACIÓN RELATIVA MENSUAL (Octubre - Septiembre) DEL PARO REGISTRADO								
	2007	2008	2009	2010	2011	2012	2013	2014
Alcázares, Los	7,5	22,0	6,5	3,5	4,5	4,8	3,8	2,9
Cartagena	6,2	8,5	3,0	0,6	3,2	4,6	2,4	0,8
Fuente Álamo	-9,6	4,6	0,8	-3,3	1,5	4,4	0,2	-3,5
Mazarrón	3,9	9,4	6,7	3,1	4,4	4,2	1,1	3,9
San Javier	14,4	14,5	9,2	4,9	7,6	2,8	6,0	6,4
San Pedro P.	13,0	16,3	10,0	1,7	4,9	4,3	5,3	4,0
Torre-Pacheco	-9,7	4,2	5,0	-2,0	2,7	1,8	-2,6	-2,1
Unión, La	10,4	13,3	5,1	1,5	3,0	5,8	3,2	1,4
Comarca	5,5	9,9	4,7	1,0	3,7	4,3	2,4	1,4
Región Murcia	1,8	6,1	2,6	-0,4	1,9	2,3	1,2	1,3

VARIACIÓN ABSOLUTA INTERANUAL (Octubre) DEL PARO REGISTRADO							
Municipios	2007-08	2008-09	2009-10	2010-11	2011-12	2012-13	2013-14
Alcázares, Los	502	352	121	74	187	-58	-144
Cartagena	4.226	5.002	2.234	1.809	2.956	567	-2.011
Fuente Álamo	259	326	133	37	253	-39	-142
Mazarrón	605	773	423	-115	102	-218	-92
San Javier	669	818	542	197	228	-61	-49
San Pedro P.	752	756	354	172	16	8	-194
Torre-Pacheco	922	1.070	407	71	249	-156	-224
Unión, La	756	741	147	319	265	-34	-275
Comarca	8.691	9.838	4.361	2.564	4.256	9	-3.131
Región Murcia	32.308	37.309	10.457	10.122	14.126	356	-9.860

VARIACIÓN RELATIVA INTERANUAL (Octubre) DEL PARO REGISTRADO							
	2007-08	2008-09	2009-10	2010-11	2011-12	2012-13	2013-14
Alcázares, Los	134,6	40,2	9,9	5,5	13,2	-3,6	-9,3
Cartagena	62,5	45,5	14,0	9,9	14,8	2,5	-8,5
Fuente Álamo	98,5	62,5	15,7	3,8	24,9	-3,1	-11,5
Mazarrón	60,7	48,3	17,8	-4,1	3,8	-7,8	-3,6
San Javier	95,7	59,8	24,8	7,2	7,8	-1,9	-1,6
San Pedro P.	116,6	54,1	16,4	6,9	0,6	0,3	-7,2
Torre-Pacheco	125,6	64,6	14,9	2,3	7,8	-4,5	-6,8
Unión, La	84,8	45,0	6,2	12,6	9,3	-1,1	-8,9
Comarca	76,5	49,1	14,6	7,5	11,6	0,0	-7,6
Región Murcia	66,4	46,1	8,8	7,9	10,2	0,2	-6,4

TASA APROXIMADA DE PARO REGISTRADO																					
Municipios	2013												2014								
	I	II	III	IV	V	VI	VII	VIII	IX	X	XI	XII	I	II	III	IV	V	VI	VII	VIII	IX
Alcázares, Los	31,1	31,0	29,1	28,8	26,4	25,4	22,3	23,2	28,1	29,1	29,8	29,6	30,0	30,0	28,0	25,5	24,4	21,6	20,2	20,6	26,2
Cartagena	29,6	30,0	29,6	29,8	29,2	28,8	27,6	27,8	29,3	29,7	29,5	29,0	29,5	29,3	28,8	28,0	27,3	26,4	26,0	26,1	27,4
Fuente Álamo	17,0	16,9	17,2	16,7	16,8	16,5	15,7	16,4	16,7	16,6	16,6	16,2	16,0	16,4	16,1	16,0	16,2	15,1	15,2	15,5	15,9
Mazarrón	25,7	25,9	25,0	24,4	22,9	22,1	19,5	19,8	22,6	22,6	23,7	24,2	24,5	23,9	23,2	21,8	21,6	19,6	18,1	18,9	21,3
San Javier	25,8	26,0	24,8	24,2	22,2	21,1	19,6	19,9	23,1	24,8	25,1	24,9	24,6	24,6	23,6	21,2	21,0	19,3	18,3	19,1	22,4
San Pedro P.	32,2	32,5	31,3	31,3	29,6	29,1	26,0	26,3	29,9	31,2	31,9	32,4	32,6	32,1	30,8	28,3	27,4	25,7	24,5	25,1	28,3
Torre-Pacheco	20,9	21,2	20,8	20,0	19,7	19,6	19,7	20,1	21,4	20,5	20,6	20,5	20,4	20,3	19,7	18,5	18,4	17,8	18,7	19,3	20,4
Unión, La	55,1	54,7	53,9	54,3	51,8	51,7	49,3	50,2	52,7	53,4	53,7	54,0	54,6	53,6	53,1	51,4	49,6	48,1	48,1	47,8	50,2
Comarca	28,5	28,8	28,2	28,2	27,2	26,7	25,2	25,6	27,6	28,1	28,2	27,9	28,2	28,0	27,3	26,1	25,5	24,3	23,8	24,1	26,0
Región Murcia	25,0	25,2	24,9	24,5	23,7	23,7	23,5	24,2	24,3	24,4	24,3	24,1	24,6	24,3	23,5	22,4	21,6	21,7	22,1	22,7	22,7

VARIACIÓN ABSOLUTA MENSUAL CONTRATOS POR SECTOR (Octubre 2014 - Septiembre 2014)					
Municipio	Total	Agricultura	Industria	Construcción	Servicios
Alcázares, Los	354	350	6	2	-4
Cartagena	4.064	2.622	433	111	898
Fuente Álamo	544	546	7	-19	10
Mazarrón	-194	-34	6	22	-188
San Javier	1.317	1.244	-10	-11	94
San Pedro P.	149	25	25	10	89
Torre-Pacheco	4.025	4.197	-5	22	-189
Unión, La	60	-8	23	84	-39
Comarca	10.319	8.942	485	221	671
Región Murcia	16.782	13.001	-70	575	3.276

VARIACIÓN RELATIVA MENSUAL CONTRATOS POR SECTOR (Octubre 2014 - Septiembre 2014)					
Municipio	Total	Agricultura	Industria	Construcción	Servicios
Alcázares, Los	37,5	61,6	46,2	16,7	-1,1
Cartagena	48,3	86,9	89,3	19,8	20,7
Fuente Álamo	74,1	114,5	18,9	-42,2	5,7
Mazarrón	-12,2	-4,0	42,9	55,0	-27,7
San Javier	100,9	197,1	-43,5	-19,3	15,8
San Pedro P.	23,8	125,0	138,9	23,8	16,3
Torre-Pacheco	91,1	119,0	-16,7	30,1	-24,0
Unión, La	19,2	-36,4	56,1	200,0	-18,8
Comarca	56,3	98,0	73,4	25,3	8,7
Región Murcia	27,1	59,0	-1,2	19,5	10,6

VARIACIÓN ABSOLUTA INTERANUAL CONTRATOS POR SECTOR (Octubre 2013 - 2014)					
Municipio	Total	Agricultura	Industria	Construcción	Servicios
Alcázares, Los	180	906	14	-3	-737
Cartagena	2.161	5.029	584	81	-3.533
Fuente Álamo	-24	485	-3	4	-510
Mazarrón	-48	147	0	13	-208
San Javier	933	1.696	-1	17	-779
San Pedro P.	105	14	4	39	48
Torre-Pacheco	2.778	7.084	-2	-23	-4.281
Unión, La	48	11	41	110	-114
Comarca	6.133	15.372	637	238	-10.114
Región Murcia	12.870	24.354	2.530	804	-14.818

VARIACIÓN RELATIVA INTERANUAL CONTRATOS POR SECTOR (Octubre 2013 - 2014)					
Municipio	Total	Agricultura	Industria	Construcción	Servicios
Alcazares, Los	16,1	7.550,0	280,0	-17,6	-68,1
Cartagena	21,0	824,4	174,9	13,7	-40,3
Fuente Alamo	-1,8	90,1	-6,4	18,2	-73,4
Mazarron	-3,3	21,7	0,0	26,5	-29,8
San Javier	55,2	947,5	-7,1	58,6	-53,1
San Pedro P.	15,6	45,2	10,3	300,0	8,2
Torre-Pacheco	49,0	1.105,1	-7,4	-19,5	-87,8
Union, La	14,8	366,7	178,3	687,5	-40,4
Comarca	27,2	571,0	125,1	27,8	-54,8
Región Murcia	19,6	227,9	76,2	29,6	-30,2

VARIACIÓN ABSOLUTA INTERANUAL (Abril) DE LA CONTRACCIÓN							
Municipios	2007-08	2008-09	2009-10	2010-11	2011-12	2012-13	2013-14
Alcázares, Los	-155	-191	-4	197	360	577	-519
Cartagena	-406	-4.185	1.245	358	-44	1.755	1.635
Fuente Álamo	1.287	-1.859	-420	-1.046	37	384	-50
Mazarrón	-212	-518	-303	559	-113	61	425
San Javier	66	-68	-118	211	431	250	1.022
San Pedro P.	-55	-290	110	26	49	166	40
Torre-Pacheco	2.122	-77	-1.421	185	1.202	1.497	1.549
Unión, La	-61	-87	23	50	-36	64	33
Comarca	2.586	-7.275	-888	540	1.886	4.754	4.135
Región Murcia	2.794	-18.366	-3.511	1.415	1.568	12.885	11.729

VARIACIÓN RELATIVA INTERANUAL (Abril) DE LA CONTRACCIÓN							
	2007-08	2008-09	2009-10	2010-11	2011-12	2012-13	2013-14
Alcázares, Los	-22,8	-36,4	-1,2	59,7	68,3	65,1	-35,5
Cartagena	-4,2	-45,0	24,3	5,6	-0,7	26,3	19,4
Fuente Álamo	43,0	-43,4	-17,3	-52,2	3,9	38,6	-3,6
Mazarrón	-11,3	-31,2	-26,5	66,5	-8,1	4,7	31,5
San Javier	3,7	-3,7	-6,6	12,7	23,0	10,9	40,0
San Pedro P.	-7,4	-41,8	27,3	5,1	9,1	28,2	5,3
Torre-Pacheco	68,9	-1,5	-27,7	5,0	30,9	29,4	23,5
Unión, La	-21,3	-38,5	16,5	30,9	-17,0	36,4	13,8
Comarca	12,2	-30,6	-5,4	3,5	11,7	26,4	18,2
Región Murcia	4,5	-28,5	-7,6	3,3	3,6	28,3	20,1

