

**INFORME MENSUAL DEL MERCADO LABORAL DE  
LOS MUNICIPIOS DE:**

**LOS ALCÁZARES, CARTAGENA, FUENTE ÁLAMO,  
MAZARRÓN, SAN JAVIER, SAN PEDRO DEL PINATAR,  
TORRE PACHECO Y LA UNIÓN**



**FACULTAD DE CIENCIAS  
DE LA EMPRESA**  
DEPARTAMENTO DE ECONOMÍA

**MARZO 2014**

## RESUMEN

### Paro registrado (actualizado a marzo de 2015) y tasa aproximada de paro registrado (TAPR actualizada a febrero de 2015)

✚ El total de parados en la **comarca** en marzo de 2015 disminuyó en 1.084 personas respecto al mes anterior, y en 2.163 personas respecto a marzo de 2014. Esto ha supuesto en términos porcentuales un descenso mensual del 2,7%, e interanual de un 5,3%. La **Región** registra 3.831 parados menos que el mes anterior (descenso del 2,7%), y 9.387 menos que en marzo del año pasado, lo que supone un descenso interanual del 6,3%. En términos mensuales el paro registrado disminuye en todos los municipios, especialmente en San Pedro del Pinatar (4,8%). Respecto a marzo de 2014, el paro disminuye en todos los municipios, donde más en Fuente Álamo (8,3%) y donde menos en San Javier (2,9%).

✚ La **tasa aproximada de paro registrado (TAPR)** de la zona en febrero de 2014 ha sido del 26,6%, frente al 26,8% de enero (0,2 puntos porcentuales menos en el mes actual), mientras que era del 28,0% en febrero de 2014 (siendo la bajada interanual de febrero de 1,4 puntos porcentuales). Por **municipios**, La Unión obtiene el peor dato con diferencia (51,1%), mientras que Fuente Álamo es el de mejor comportamiento (14,9%). La **TAPR de la Región** se ha situado en febrero en el 22,5%, siendo 2 décimas inferior a la del mes anterior y 1,8 puntos porcentuales menor a la de hace un año.

✚ Por **sectores**, en todos se produjo un descenso mensuales del paro en **marzo** especialmente en los servicios (3,7%), excepto en el colectivo de personas sin empleo anterior, donde aumentó un 1,5%. Atendiendo a los datos de los **últimos doce meses**, los mayores descensos del paro tuvo lugar en la construcción (10,4%) y la industria (11,1%), mientras que sólo aumentó en el colectivo de sin empleo anterior (4,4%).

✚ En **Cartagena** hay 472 parados menos que en el **mes anterior** (un descenso de un 2,1%) y 1.093 desempleados menos que en **marzo de 2014** (un 4,7% menos). A nivel **sectorial**, en términos mensuales es en el colectivo sin empleo anterior donde más aumenta el desempleo (un 1,3%), y donde más disminuye en los servicios (con un 3,0%). En términos interanuales, la industria 9,5%) y la construcción (8,0%) presentan los mayores descensos relativos del desempleo, mientras que aumenta en el colectivo de sin empleo anterior (2,1%) y agricultura (1,9%). Por último, la **TAPR** de Cartagena en

febrero de 2015 se sitúa en el 28,2%, igual a la de enero y 1,1 puntos porcentuales inferior a la de febrero de 2014.

## Contratación (actualizado a febrero de 2015)

✚ El número de **contratos** en la comarca analizada aumentó en 6.952 en marzo respecto a febrero de 2015, lo que representa un crecimiento mensual de un 32,5%. Respecto al año anterior (marzo de 2014), se hicieron 4.792 contratos más, representando un aumento del 20,4%. Por **municipios y en términos interanuales**, La Unión presenta el único descenso en la contratación (22,1%), mientras que el mayor aumento lo tiene Fuente Álamo con un 100,1%. Por **sectores y en términos mensuales** aumenta la contratación en todos los sectores, sobre todo en servicios (43,9%), mientras que en términos **interanuales** destacan el crecimiento en servicios (25,6%) y la caída en construcción (11,0%).

✚ En **Cartagena**, el **número de contratos** aumentó en 2.239 respecto a febrero de 2015 (una variación del 25,9%), y aumentó en 1.533 respecto a marzo de 2014 (un 16,4%).

## Valoración

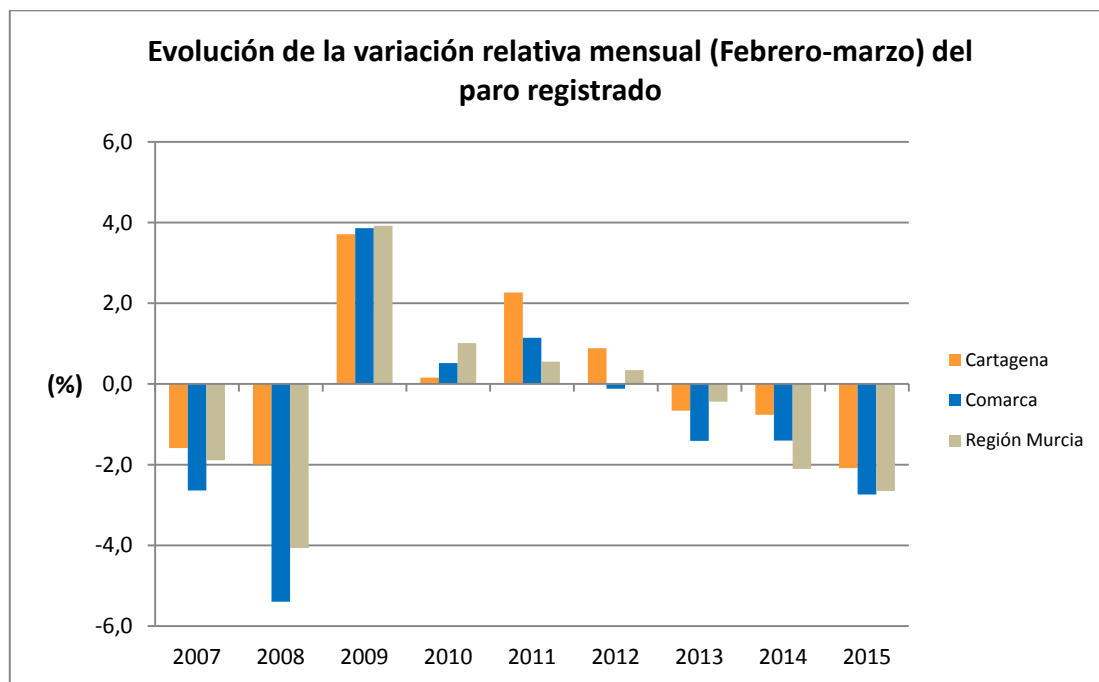
- En el lado positivo tenemos los descensos mensuales (que ya se consiguieron en algunos años anteriores, aunque en este son superiores) e interanuales (también hubo en 2014, de cuantía similar) del paro registrado en marzo.
- También el hecho de que la contratación en términos mensuales e interanuales crece.
- Hay que tener cierta cautela respecto a la estacionalidad, ya que la Semana Santa este año ha caído en marzo, mientras que en 2014 fue en marzo, por lo que habrá que esperar a los datos de abril, para comprobar en qué medida la mejora se ha debido al periodo vacacional.

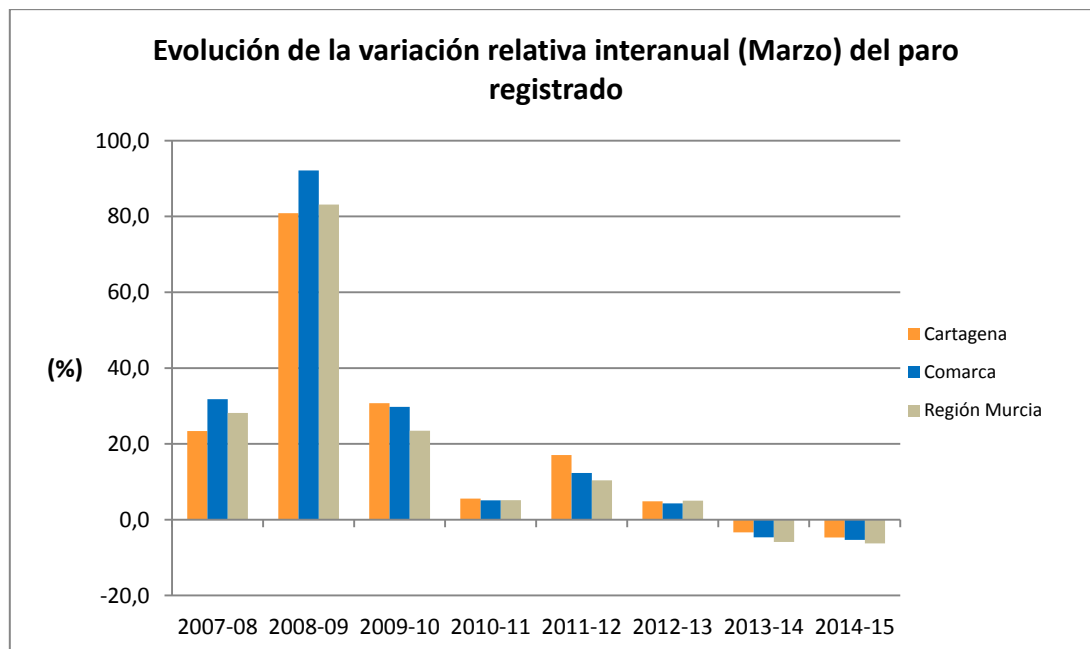
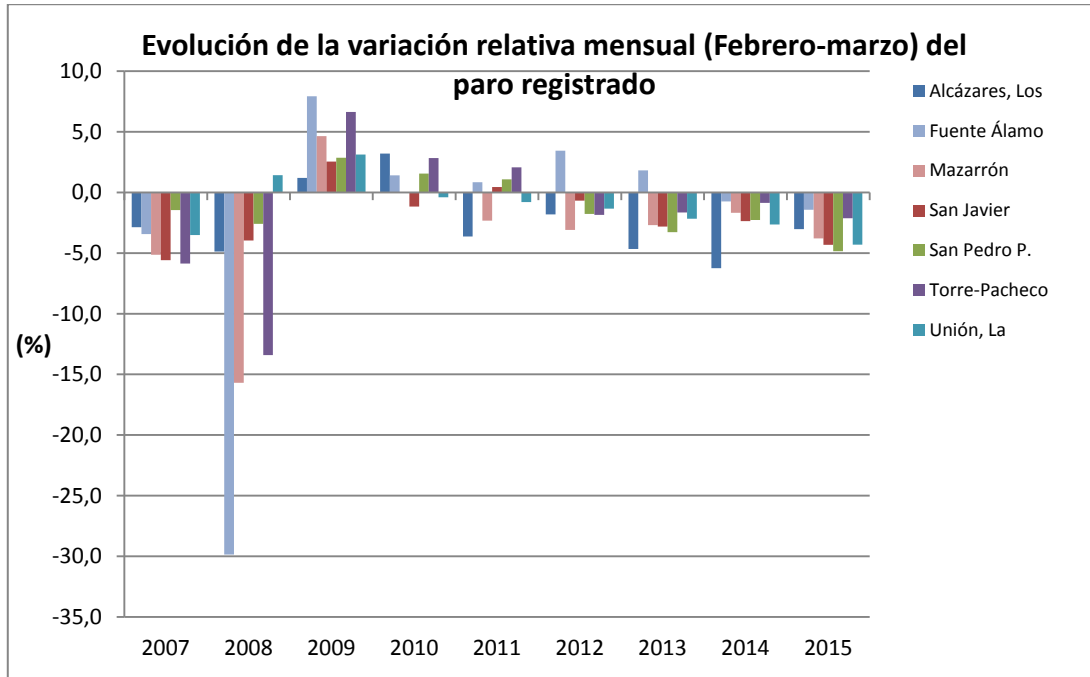
| VARIACIÓN ABSOLUTA MENSUAL Paro Registrado ( Febrero-Marzo 2015) |               |             |               |             |             |             |             |              |             |               |               |                     |
|--|---------------|-------------|---------------|-------------|-------------|-------------|-------------|--------------|-------------|---------------|---------------|---------------------|
| Municipios   | Total         | Sexo y Edad |               |             |             |             |             | Sectores     |             |               |               |                     |
|  |               | Hombres     |               |             | Mujeres     |             |             | Agricul-tura | Industria   | Construc-ción | Servicios     | Sin empleo anterior |
|  |               | <25         | 25 - 44       | >=45        | <25         | 25 - 44     | >=45        |              |             |               |               |                     |
| Alcázares, Los   | -44           | 3           | -21           | 3           | -5          | -26         | 2           | 1            | -4          | -6            | -40           | 5                   |
| Cartagena  | -472          | -4          | -226          | -112        | -14         | -77         | -39         | -5           | 12          | -100          | -412          | 33                  |
| Fuente Álamo   | -16           | -5          | -8            | -13         | -2          | 6           | 6           | 2            | -1          | -2            | -15           | 0                   |
| Mazarrón   | -97           | -9          | -38           | -3          | -4          | -33         | -10         | -12          | 3           | 9             | -94           | -3                  |
| San Javier   | -132          | 7           | -70           | -12         | -8          | -43         | -6          | -15          | -5          | -16           | -108          | 12                  |
| San Pedro P.   | -128          | -20         | -44           | -26         | -8          | -24         | -6          | -18          | -5          | -2            | -108          | 5                   |
| Torre-Pacheco  | -65           | 15          | -42           | -20         | 5           | -19         | -4          | -27          | -12         | -23           | -8            | 5                   |
| Unión, La  | -130          | -2          | -9            | -22         | -10         | -72         | -15         | -3           | -2          | -8            | -120          | 3                   |
| <b>Comarca</b>   | <b>-1.084</b> | <b>-15</b>  | <b>-458</b>   | <b>-205</b> | <b>-46</b>  | <b>-288</b> | <b>-72</b>  | <b>-77</b>   | <b>-14</b>  | <b>-148</b>   | <b>-905</b>   | <b>60</b>           |
| <b>Región Murcia</b>   | <b>-3.831</b> | <b>-218</b> | <b>-1.520</b> | <b>-846</b> | <b>-164</b> | <b>-889</b> | <b>-194</b> | <b>-636</b>  | <b>-468</b> | <b>-391</b>   | <b>-2.422</b> | <b>86</b>           |

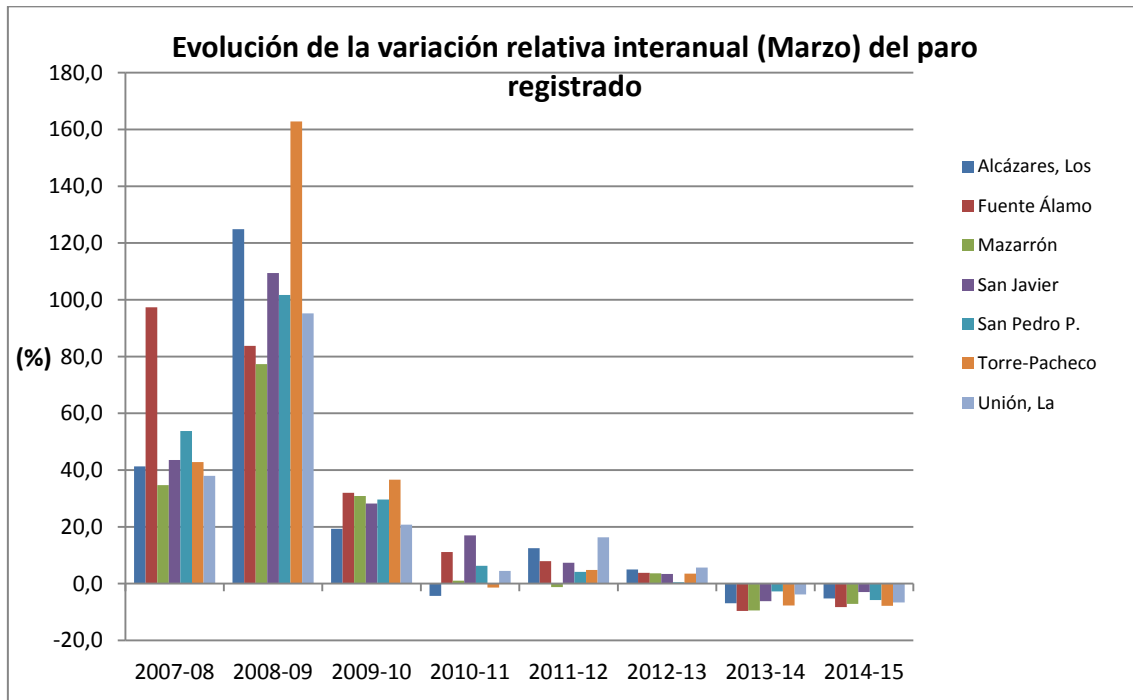
| VARIACIÓN RELATIVA MENSUAL Paro Registrado (Febrero-Marzo 2015) |             |             |             |             |             |             |             |              |             |               |             |                     |
|---|-------------|-------------|-------------|-------------|-------------|-------------|-------------|--------------|-------------|---------------|-------------|---------------------|
| Municipios  | Total       | Sexo y Edad |             |             |             |             |             | Sectores     |             |               |             |                     |
|   |             | Hombres     |             |             | Mujeres     |             |             | Agricul-tura | Industria   | Construc-ción | Servicios   | Sin empleo anterior |
|   |             | <25         | 25 - 44     | >=45        | <25         | 25 - 44     | >=45        |              |             |               |             |                     |
| Alcázares, Los  | -3,0        | 4,2         | -6,2        | 1,2         | -6,3        | -6,2        | 0,7         | 1,0          | -4,4        | -5,4          | -3,9        | 4,0                 |
| Cartagena   | -2,1        | -0,4        | -4,4        | -2,5        | -1,3        | -1,3        | -0,8        | -0,5         | 0,7         | -2,8          | -3,0        | 1,3                 |
| Fuente Álamo  | -1,4        | -8,9        | -3,2        | -5,8        | -3,3        | 1,8         | 2,9         | 1,1          | -0,7        | -1,4          | -2,8        | 0,0                 |
| Mazarrón  | -3,8        | -6,5        | -6,4        | -0,7        | -2,8        | -4,5        | -2,1        | -2,4         | 3,1         | 3,4           | -5,8        | -3,9                |
| San Javier  | -4,3        | 4,4         | -10,7       | -2,4        | -4,8        | -4,5        | -1,0        | -3,7         | -3,1        | -5,9          | -5,6        | 3,9                 |
| San Pedro P.  | -4,8        | -11,2       | -8,0        | -5,6        | -5,0        | -3,2        | -1,1        | -6,8         | -3,9        | -0,7          | -6,4        | 1,9                 |
| Torre-Pacheco   | -2,1        | 8,6         | -6,1        | -3,4        | 2,6         | -2,3        | -0,7        | -4,8         | -7,1        | -6,1          | -0,5        | 1,9                 |
| Unión, La   | -4,3        | -1,3        | -1,3        | -4,3        | -6,5        | -8,1        | -2,5        | -3,0         | -0,8        | -1,6          | -6,4        | 1,0                 |
| <b>Comarca</b>  | <b>-2,7</b> | <b>-0,7</b> | <b>-5,2</b> | <b>-2,8</b> | <b>-2,3</b> | <b>-2,6</b> | <b>-0,9</b> | <b>-2,5</b>  | <b>-0,5</b> | <b>-2,7</b>   | <b>-3,7</b> | <b>1,5</b>          |
| <b>Región Murcia</b>  | <b>-2,7</b> | <b>-2,9</b> | <b>-5,0</b> | <b>-3,1</b> | <b>-2,2</b> | <b>-2,2</b> | <b>-0,6</b> | <b>-5,4</b>  | <b>-2,8</b> | <b>-2,3</b>   | <b>-2,8</b> | <b>0,7</b>          |

| VARIACIÓN ABSOLUTA INTERANUAL Paro Registrado (Marzo 2014 - 2015) |               |             |               |               |             |               |            |              |               |               |               |                     |
|---|---------------|-------------|---------------|---------------|-------------|---------------|------------|--------------|---------------|---------------|---------------|---------------------|
| Municipios  | Total         | Sexo y Edad |               |               |             |               |            | Sectores     |               |               |               |                     |
|   |               | Hombres     |               |               | Mujeres     |               |            | Agricul-tura | Industria     | Construc-ción | Servicios     | Sin empleo anterior |
|   |               | <25         | 25 - 44       | >=45          | <25         | 25 - 44       | >=45       |              |               |               |               |                     |
| Alcázares, Los  | -78           | -5          | -30           | -24           | 1           | -41           | 21         | -4           | -19           | -49           | -25           | 19                  |
| Cartagena   | -1.093        | -89         | -645          | 25            | -123        | -468          | 207        | 19           | -180          | -301          | -683          | 52                  |
| Fuente Álamo  | -100          | -3          | -75           | -12           | -9          | -16           | 15         | -24          | -18           | -29           | -33           | 4                   |
| Mazarrón  | -189          | -17         | -97           | -24           | -7          | -58           | 14         | 6            | 3             | -55           | -152          | 9                   |
| San Javier  | -89           | 9           | -125          | 1             | -23         | -9            | 58         | -2           | -5            | -37           | -114          | 69                  |
| San Pedro P.  | -154          | -13         | -91           | -14           | -11         | -32           | 7          | -12          | -44           | -8            | -116          | 26                  |
| Torre-Pacheco   | -254          | -36         | -149          | -42           | 9           | -80           | 44         | 6            | -55           | -91           | -112          | -2                  |
| Unión, La   | -206          | -18         | -47           | -12           | -21         | -95           | -13        | -5           | -21           | -48           | -126          | -6                  |
| <b>Comarca</b>  | <b>-2.163</b> | <b>-172</b> | <b>-1.259</b> | <b>-102</b>   | <b>-184</b> | <b>-799</b>   | <b>353</b> | <b>-16</b>   | <b>-339</b>   | <b>-618</b>   | <b>-1.361</b> | <b>171</b>          |
| <b>Región Murcia</b>  | <b>-9.387</b> | <b>-673</b> | <b>-5.508</b> | <b>-1.176</b> | <b>-424</b> | <b>-2.581</b> | <b>975</b> | <b>16</b>    | <b>-1.817</b> | <b>-3.444</b> | <b>-4.468</b> | <b>326</b>          |

| VARIACIÓN RELATIVA INTERANUAL Paro Registrado (Marzo 2014 - 2015) |             |             |              |             |             |             |            |             |              |              |             |                     |
|---|-------------|-------------|--------------|-------------|-------------|-------------|------------|-------------|--------------|--------------|-------------|---------------------|
| Municipios  | Total       | Sexo y Edad |              |             |             |             |            | Sectores    |              |              |             |                     |
|   |             | Hombres     |              |             | Mujeres     |             |            | Agricultura | Industria    | Construcción | Servicios   | Sin empleo anterior |
|   |             | <25         | 25 - 44      | >=45        | <25         | 25 - 44     | >=45       |             |              |              |             |                     |
| Alcázares, Los  | -5,2        | -6,3        | -8,6         | -8,7        | 1,4         | -9,5        | 7,5        | -3,7        | -17,9        | -31,8        | -2,5        | 17,3                |
| Cartagena   | -4,7        | -7,4        | -11,7        | 0,6         | -10,4       | -7,2        | 4,5        | 1,9         | -9,5         | -8,0         | -4,8        | 2,1                 |
| Fuente Álamo  | -8,3        | -5,6        | -23,5        | -5,4        | -13,4       | -4,6        | 7,5        | -11,5       | -11,8        | -17,1        | -6,0        | 3,1                 |
| Mazarrón  | -7,1        | -11,6       | -14,8        | -5,0        | -4,7        | -7,6        | 3,1        | 1,3         | 3,1          | -16,6        | -9,0        | 14,1                |
| San Javier  | -2,9        | 5,8         | -17,7        | 0,2         | -12,6       | -1,0        | 10,4       | -0,5        | -3,1         | -12,8        | -5,9        | 27,8                |
| San Pedro P.  | -5,8        | -7,6        | -15,2        | -3,1        | -6,7        | -4,2        | 1,3        | -4,6        | -26,3        | -2,6         | -6,8        | 10,7                |
| Torre-Pacheco   | -7,8        | -15,9       | -18,7        | -7,0        | 4,8         | -9,0        | 8,0        | 1,1         | -25,9        | -20,5        | -6,2        | -0,7                |
| Unión, La   | -6,6        | -10,4       | -6,3         | -2,4        | -12,7       | -10,4       | -2,2       | -5,0        | -7,7         | -9,0         | -6,7        | -1,9                |
| <b>Comarca</b>  | <b>-5,3</b> | <b>-7,8</b> | <b>-13,0</b> | <b>-1,4</b> | <b>-8,5</b> | <b>-6,9</b> | <b>4,6</b> | <b>-0,5</b> | <b>-11,1</b> | <b>-10,4</b> | <b>-5,5</b> | <b>4,4</b>          |
| <b>Región Murcia</b>  | <b>-6,3</b> | <b>-8,5</b> | <b>-15,9</b> | <b>-4,2</b> | <b>-5,5</b> | <b>-6,2</b> | <b>3,2</b> | <b>0,1</b>  | <b>-10,1</b> | <b>-17,0</b> | <b>-5,1</b> | <b>2,6</b>          |







| VARIACIÓN ABSOLUTA MENSUAL (Febrero-Marzo) DEL PARO REGISTRADO |             |               |              |              |            |            |             |               |               |
|--|-------------|---------------|--------------|--------------|------------|------------|-------------|---------------|---------------|
| Municipios   | 2007        | 2008          | 2009         | 2010         | 2011       | 2012       | 2013        | 2014          | 2015          |
| Alcázares, Los   | -11         | -27           | 14           | 44           | -51        | -28        | -78         | -99           | -44           |
| Cartagena  | -103        | -160          | 509          | 29           | 435        | 202        | -160        | -179          | -472          |
| Fuente Álamo   | -8          | -189          | 60           | 15           | 10         | 43         | 24          | -9            | -16           |
| Mazarrón   | -49         | -227          | 96           | 0            | -68        | -90        | -81         | -45           | -97           |
| San Javier   | -38         | -38           | 48           | -29          | 13         | -21        | -93         | -73           | -132          |
| San Pedro P.   | -9          | -25           | 53           | 38           | 28         | -49        | -93         | -62           | -128          |
| Torre-Pacheco  | -40         | -142          | 150          | 91           | 66         | -64        | -59         | -28           | -65           |
| Unión, La  | -28         | 15            | 63           | -10          | -21        | -41        | -71         | -84           | -130          |
| <b>Comarca</b>   | <b>-286</b> | <b>-793</b>   | <b>993</b>   | <b>178</b>   | <b>412</b> | <b>-48</b> | <b>-611</b> | <b>-579</b>   | <b>-1.084</b> |
| <b>Región Murcia</b>   | <b>-870</b> | <b>-2.448</b> | <b>3.995</b> | <b>1.312</b> | <b>756</b> | <b>517</b> | <b>-704</b> | <b>-3.223</b> | <b>-3.831</b> |

| VARIACIÓN RELATIVA MENSUAL (Febrero-Marzo) DEL PARO REGISTRADO |             |             |            |            |            |             |             |             |             |
|--|-------------|-------------|------------|------------|------------|-------------|-------------|-------------|-------------|
|  | 2007        | 2008        | 2009       | 2010       | 2011       | 2012        | 2013        | 2014        | 2015        |
| Alcázares, Los   | -2,9        | -4,9        | 1,2        | 3,2        | -3,6       | -1,8        | -4,7        | -6,2        | -3,0        |
| Cartagena  | -1,6        | -2,0        | 3,7        | 0,2        | 2,3        | 0,9         | -0,7        | -0,8        | -2,1        |
| Fuente Álamo   | -3,4        | -29,9       | 7,9        | 1,4        | 0,8        | 3,4         | 1,8         | -0,7        | -1,4        |
| Mazarrón   | -5,1        | -15,7       | 4,6        | 0,0        | -2,3       | -3,1        | -2,7        | -1,7        | -3,8        |
| San Javier   | -5,6        | -4,0        | 2,5        | -1,2       | 0,5        | -0,7        | -2,8        | -2,4        | -4,3        |
| San Pedro P.   | -1,4        | -2,6        | 2,9        | 1,6        | 1,1        | -1,8        | -3,3        | -2,3        | -4,8        |
| Torre-Pacheco  | -5,9        | -13,4       | 6,6        | 2,8        | 2,1        | -1,8        | -1,6        | -0,9        | -2,1        |
| Unión, La  | -3,5        | 1,4         | 3,1        | -0,4       | -0,8       | -1,3        | -2,2        | -2,6        | -4,3        |
| <b>Comarca</b>   | <b>-2,6</b> | <b>-5,4</b> | <b>3,9</b> | <b>0,5</b> | <b>1,1</b> | <b>-0,1</b> | <b>-1,4</b> | <b>-1,4</b> | <b>-2,7</b> |
| <b>Región Murcia</b>   | <b>-1,9</b> | <b>-4,1</b> | <b>3,9</b> | <b>1,0</b> | <b>0,6</b> | <b>0,3</b>  | <b>-0,4</b> | <b>-2,1</b> | <b>-2,7</b> |

| VARIACIÓN ABSOLUTA INTERANUAL (Marzo) DEL PARO REGISTRADO |               |               |               |              |               |              |               |               |
|---|---------------|---------------|---------------|--------------|---------------|--------------|---------------|---------------|
| Municipios  | 2007-08       | 2008-09       | 2009-10       | 2010-11      | 2011-12       | 2012-13      | 2013-14       | 2014-15       |
| Alcázares, Los  | 154           | 658           | 229           | -61          | 169           | 76           | -110          | -78           |
| Cartagena   | 1.490         | 6.360         | 4.373         | 1.036        | 3.344         | 1.111        | -805          | -1.093        |
| Fuente Álamo  | 219           | 372           | 261           | 120          | 95            | 49           | -129          | -100          |
| Mazarrón  | 314           | 943           | 667           | 29           | -34           | 103          | -277          | -189          |
| San Javier  | 280           | 1.010         | 546           | 421          | 213           | 106          | -199          | -89           |
| San Pedro P.  | 330           | 960           | 564           | 155          | 109           | 13           | -75           | -154          |
| Torre-Pacheco   | 275           | 1.493         | 883           | -45          | 157           | 120          | -271          | -254          |
| Unión, La   | 293           | 1.013         | 431           | 112          | 428           | 172          | -122          | -206          |
| <b>Comarca</b>  | <b>3.355</b>  | <b>12.809</b> | <b>7.954</b>  | <b>1.767</b> | <b>4.481</b>  | <b>1.750</b> | <b>-1.988</b> | <b>-2.163</b> |
| <b>Región Murcia</b>                                      | <b>12.701</b> | <b>48.076</b> | <b>24.866</b> | <b>6.740</b> | <b>14.254</b> | <b>7.615</b> | <b>-9.376</b> | <b>-9.387</b> |

| VARIACIÓN RELATIVA INTERANUAL (Marzo) DEL PARO REGISTRADO |             |             |             |            |             |            |             |             |
|---|-------------|-------------|-------------|------------|-------------|------------|-------------|-------------|
|   | 2007-08     | 2008-09     | 2009-10     | 2010-11    | 2011-12     | 2012-13    | 2013-14     | 2014-15     |
| Alcázares, Los  | 41,3        | 124,9       | 19,3        | -4,3       | 12,5        | 5,0        | -6,9        | -5,2        |
| Cartagena   | 23,4        | 80,9        | 30,7        | 5,6        | 17,0        | 4,8        | -3,3        | -4,7        |
| Fuente Álamo  | 97,3        | 83,8        | 32,0        | 11,1       | 7,9         | 3,8        | -9,6        | -8,3        |
| Mazarrón  | 34,7        | 77,4        | 30,9        | 1,0        | -1,2        | 3,6        | -9,5        | -7,1        |
| San Javier  | 43,5        | 109,4       | 28,2        | 17,0       | 7,3         | 3,4        | -6,2        | -2,9        |
| San Pedro P.  | 53,7        | 101,7       | 29,6        | 6,3        | 4,2         | 0,5        | -2,7        | -5,8        |
| Torre-Pacheco   | 42,8        | 162,8       | 36,6        | -1,4       | 4,8         | 3,5        | -7,7        | -7,8        |
| Unión, La   | 38,0        | 95,2        | 20,8        | 4,5        | 16,3        | 5,6        | -3,8        | -6,6        |
| <b>Comarca</b>  | <b>31,8</b> | <b>92,1</b> | <b>29,8</b> | <b>5,1</b> | <b>12,3</b> | <b>4,3</b> | <b>-4,7</b> | <b>-5,3</b> |
| <b>Región Murcia</b>                                      | <b>28,2</b> | <b>83,2</b> | <b>23,5</b> | <b>5,2</b> | <b>10,4</b> | <b>5,0</b> | <b>-5,9</b> | <b>-6,3</b> |



| TASA APROXIMADA DE PARO REGISTRADO |             |             |             |             |             |             |             |             |             |             |             |             |             |             |
|------------------------------------|-------------|-------------|-------------|-------------|-------------|-------------|-------------|-------------|-------------|-------------|-------------|-------------|-------------|-------------|
| Municipios                         | 2014        |             |             |             |             |             |             |             |             |             |             |             | 2015        |             |
|                                    | I           | II          | III         | IV          | V           | VI          | VII         | VIII        | IX          | X           | XI          | XII         | I           | II          |
| Alcázares, Los                     | 30,0        | 30,0        | 28,0        | 25,5        | 24,4        | 21,6        | 20,2        | 20,6        | 26,2        | 27,0        | 27,2        | 27,2        | 27,7        | 27,8        |
| Cartagena                          | 29,5        | 29,3        | 28,8        | 28,0        | 27,3        | 26,4        | 26,0        | 26,1        | 27,4        | 27,4        | 27,7        | 27,9        | 28,2        | 28,2        |
| Fuente Álamo                       | 16,0        | 16,4        | 16,1        | 16,0        | 16,2        | 15,1        | 15,2        | 15,5        | 15,9        | 15,0        | 15,1        | 15,0        | 15,1        | 14,9        |
| Mazarrón                           | 24,5        | 23,9        | 23,2        | 21,8        | 21,6        | 19,6        | 18,1        | 18,9        | 21,3        | 21,9        | 21,8        | 22,2        | 22,9        | 22,4        |
| San Javier                         | 24,6        | 24,6        | 23,6        | 21,2        | 21,0        | 19,3        | 18,3        | 19,1        | 22,4        | 23,9        | 23,6        | 23,6        | 24,0        | 23,9        |
| San Pedro P.                       | 32,6        | 32,1        | 30,8        | 28,3        | 27,4        | 25,7        | 24,5        | 25,1        | 28,3        | 29,5        | 29,5        | 29,8        | 30,6        | 30,0        |
| Torre-Pacheco                      | 20,4        | 20,3        | 19,7        | 18,5        | 18,4        | 17,8        | 18,7        | 19,3        | 20,4        | 19,3        | 18,1        | 18,1        | 19,2        | 18,4        |
| Unión, La                          | 54,6        | 53,6        | 53,1        | 51,4        | 49,6        | 48,1        | 48,1        | 47,8        | 50,2        | 49,0        | 50,6        | 51,0        | 51,6        | 51,1        |
| <b>Comarca</b>                     | <b>28,2</b> | <b>28,0</b> | <b>27,3</b> | <b>26,1</b> | <b>25,5</b> | <b>24,3</b> | <b>23,8</b> | <b>24,1</b> | <b>26,0</b> | <b>26,1</b> | <b>26,2</b> | <b>26,4</b> | <b>26,8</b> | <b>26,6</b> |
| <b>Región Murcia</b>               | <b>24,6</b> | <b>24,3</b> | <b>23,5</b> | <b>22,4</b> | <b>21,6</b> | <b>21,7</b> | <b>22,1</b> | <b>22,7</b> | <b>22,7</b> | <b>22,7</b> | <b>22,4</b> | <b>22,4</b> | <b>22,7</b> | <b>22,5</b> |

| VARIACIÓN ABSOLUTA MENSUAL CONTRATOS POR SECTOR (Febrero-Marzo 2015) |               |              |            |              |              |
|--|---------------|--------------|------------|--------------|--------------|
| Municipio  | Total         | Agricultura  | Industria  | Construcción | Servicios    |
| Alcázares, Los   | 100           | -191         | 14         | 18           | 259          |
| Cartagena  | 2.239         | 1.028        | 19         | 16           | 1.176        |
| Fuente Álamo   | 497           | 429          | 25         | 11           | 32           |
| Mazarrón   | 776           | 557          | -3         | -3           | 225          |
| San Javier   | 1.422         | 1.229        | -8         | 17           | 184          |
| San Pedro P.   | 260           | 62           | 8          | -2           | 192          |
| Torre-Pacheco  | 1.761         | 1.569        | 3          | 6            | 183          |
| Unión, La  | -103          | -94          | 8          | -35          | 18           |
| <b>Comarca</b>   | <b>6.952</b>  | <b>4.589</b> | <b>66</b>  | <b>28</b>    | <b>2.269</b> |
| <b>Región Murcia</b>   | <b>15.358</b> | <b>8.338</b> | <b>635</b> | <b>23</b>    | <b>6.362</b> |

| VARIACIÓN RELATIVA MENSUAL CONTRATOS POR SECTOR (Febrero-Marzo 2015) |             |             |             |              |             |
|--|-------------|-------------|-------------|--------------|-------------|
| Municipio  | Total       | Agricultura | Industria   | Construcción | Servicios   |
| Alcázares, Los   | 8,6         | -19,8       | 155,6       | 128,6        | 142,3       |
| Cartagena  | 25,9        | 21,8        | 5,4         | 3,6          | 37,5        |
| Fuente Álamo   | 35,6        | 34,3        | 86,2        | 50,0         | 33,7        |
| Mazarrón   | 68,7        | 79,3        | -16,7       | -4,5         | 65,6        |
| San Javier   | 72,9        | 88,8        | -32,0       | 23,9         | 39,1        |
| San Pedro P.   | 52,1        | 151,2       | 44,4        | -4,7         | 48,4        |
| Torre-Pacheco  | 28,4        | 27,5        | 10,3        | 7,1          | 47,9        |
| Unión, La  | -25,8       | -88,7       | 10,8        | -63,6        | 11,0        |
| <b>Comarca</b>   | <b>32,5</b> | <b>30,9</b> | <b>11,9</b> | <b>3,5</b>   | <b>43,9</b> |
| <b>Región Murcia</b>   | <b>26,6</b> | <b>29,3</b> | <b>14,0</b> | <b>0,8</b>   | <b>29,2</b> |

| VARIACIÓN ABSOLUTA INTERANUAL CONTRATOS POR SECTOR (Marzo 2014 - 2015) |               |              |            |              |              |
|--|---------------|--------------|------------|--------------|--------------|
| Municipio  | Total         | Agricultura  | Industria  | Construcción | Servicios    |
| Alcázares, Los   | 190           | -25          | 8          | 22           | 185          |
| Cartagena  | 1.533         | 542          | 58         | -122         | 1.055        |
| Fuente Álamo   | 947           | 924          | -13        | 20           | 16           |
| Mazarrón   | 395           | 306          | 6          | 3            | 80           |
| San Javier   | 238           | 469          | -7         | 11           | -235         |
| San Pedro P.   | 85            | -67          | 0          | 4            | 148          |
| Torre-Pacheco  | 1.488         | 1.228        | 5          | -8           | 263          |
| Unión, La  | -84           | -47          | -9         | -32          | 4            |
| <b>Comarca</b>   | <b>4.792</b>  | <b>3.330</b> | <b>48</b>  | <b>-102</b>  | <b>1.516</b> |
| <b>Región Murcia</b>   | <b>11.710</b> | <b>5.601</b> | <b>601</b> | <b>455</b>   | <b>5.053</b> |

| VARIACIÓN RELATIVA INTERANUAL CONTRATOS POR SECTOR (Marzo 2014 - 2015) |             |             |             |              |             |
|--|-------------|-------------|-------------|--------------|-------------|
| Municipio  | Total       | Agricultura | Industria   | Construcción | Servicios   |
| Alcazares, Los   | 17,6        | -3,1        | 53,3        | 220,0        | 72,3        |
| Cartagena  | 16,4        | 10,4        | 18,6        | -21,1        | 32,4        |
| Fuente Alamo   | 100,1       | 122,4       | -19,4       | 153,8        | 14,4        |
| Mazarron   | 26,1        | 32,1        | 66,7        | 4,9          | 16,4        |
| San Javier   | 7,6         | 21,9        | -29,2       | 14,3         | -26,4       |
| San Pedro P.   | 12,6        | -39,4       | 0,0         | 10,8         | 33,6        |
| Torre-Pacheco  | 23,0        | 20,3        | 18,5        | -8,2         | 87,1        |
| Union, La  | -22,1       | -79,7       | -9,9        | -61,5        | 2,2         |
| <b>Comarca</b>   | <b>20,4</b> | <b>20,7</b> | <b>8,4</b>  | <b>-11,0</b> | <b>25,6</b> |
| <b>Región Murcia</b>   | <b>19,1</b> | <b>18,0</b> | <b>13,1</b> | <b>17,7</b>  | <b>21,9</b> |

