

**INFORME MENSUAL DEL MERCADO LABORAL DE
LOS MUNICIPIOS DE:**

**LOS ALCÁZARES, CARTAGENA, FUENTE ÁLAMO,
MAZARRÓN, SAN JAVIER, SAN PEDRO DEL PINATAR,
TORRE PACHECO Y LA UNIÓN**



**FACULTAD DE CIENCIAS
DE LA EMPRESA
DEPARTAMENTO DE ECONOMÍA**

ABRIL 2015

RESUMEN

Paro registrado (actualizado a abril de 2015) y tasa aproximada de paro registrado (TAPR actualizada a marzo de 2015)

✚ El total de parados en la **comarca** en abril de 2015 disminuyó en 1.127 personas respecto al mes anterior, y en 1.415 respecto a abril de 2014. Esto ha supuesto en términos porcentuales una caída mensual del 2,9% e interanual del 3,6%. La **Región** registra 4.644 parados menos que el mes anterior (descenso del 3,3%), y 7.760 menos que en abril del año pasado, lo que supone un descenso interanual del 5,4%. En términos mensuales y relativos el paro registrado disminuye en todos los municipios, donde más en San Pedro del Pinatar (6,2%), seguido de Mazarrón (5,8%) y Los Alcázares y San Javier (ambos con un 5,7%), mientras que el menor descenso relativo se da en Cartagena (1,6%). Respecto a abril de 2014, también el paro disminuye en todos los municipios excepto San Javier, donde permanece igual. El municipio que más ve disminuir el paro en términos interanuales es Fuente Álamo (8,4%), seguido de Mazarrón (8,1%).


✚ La **tasa aproximada de paro registrado (TAPR)** de la zona en marzo de 2015 ha sido del 25,7%, frente al 26,6% de febrero (0,9 puntos porcentuales menos en el mes actual), mientras que era del 27,3% en marzo de 2014 (siendo la bajada interanual de marzo de 1,6 puntos porcentuales). Por **municipios**, La Unión obtiene el peor dato con diferencia (49,7%), mientras que Fuente Álamo es el de mejor comportamiento (14,6%). La **TAPR de la Región** se ha situado en marzo en el 21,7%, siendo 8 décimas inferior a la del mes anterior y 1,8 puntos porcentuales menor a la de hace un año.


✚ Por **sectores**, encontramos descensos mensuales del paro en **abril** en todos ellos, siendo el mayor en términos relativos en la industria (4,8%), mientras que en el colectivo de personas sin empleo anterior apenas varía (0,0%). Atendiendo a los datos de los **últimos doce meses**, los mayores descensos del paro tuvieron lugar en la industria (13,9%) y la construcción (12,7%). En el lado opuesto, el colectivo de personas sin empleo anterior han aumentado los parados en un 6,1%.

✚ En **Cartagena** hay 359 parados menos que en el **mes anterior** (una disminución de un 1,6%) y 694 desempleados menos que en **abril de 2014** (un 3,1% menos). A nivel **sectorial**, en términos mensuales y relativos el sector industria es donde más

disminuye el desempleo (un 4,2%), y en el único en el que el paro aumenta es entre las personas sin empleo anterior (un 1,3%). En términos interanuales, la industria y la construcción vuelven a ser los sectores donde más disminuye el paro en términos relativos (12,8% y 10,1% respectivamente), mientras que aumenta entre las personas sin empleo anterior (un 3,8%) y en la agricultura (un 1,4%). Por último, la **TAPR** de Cartagena en marzo de 2015 se sitúa en el 27,5%, siendo 0,7 puntos porcentuales inferior a la de febrero y 1,3% puntos porcentuales inferior a la de marzo de 2014.

Contratación (actualizado a abril de 2015)

 El número de **contratos** en la comarca analizada aumentó en 126 en abril respecto a marzo de 2015, lo que representa un aumento mensual de un 0,4%. Respecto al año anterior (abril de 2014), se hicieron 1.569 contratos más, representando un aumento del 5,8%. Por **municipios y en términos interanuales**, La Unión presenta el mayor aumento relativo de la contratación (un 61,5%), mientras que el mayor descenso relativo lo registra Fuente Álamo (un 44,7%). Por **sectores y en términos mensuales** cae la contratación en todos los sectores excepto en los servicios, donde aumenta un 10,2%. El mayor descenso de la contratación en términos relativos tiene lugar en la construcción (un 12,7%). En términos **interanuales** se producen aumentos relativos de la contratación en agricultura y servicios (7,8% y 3,9% respectivamente), y disminuciones en la industria y la construcción, destacando la disminución del 11,2% en este último sector.

 En **Cartagena**, el **número de contratos** aumento en 1.759 respecto a marzo de 2015 (una variación del 16,2%), debido sobre todos a contratos en la agricultura (han sido 1.541). Respecto a abril de 2014 los contratos aumentaron en 2.573 (un 25,6%), correspondiendo 2.455 a la agricultura.

Valoración

- En el lado positivo para el conjunto de municipios tenemos los descensos mensuales e interanuales del paro registrado en diciembre, si bien es cierto que los descensos mensuales e interanuales de 2014 fueron ligeramente superiores, y que el paro sigue aumentando en el colectivo de sin empleo anterior. Por otra parte, el descenso porcentual en la Región ha sido mayor

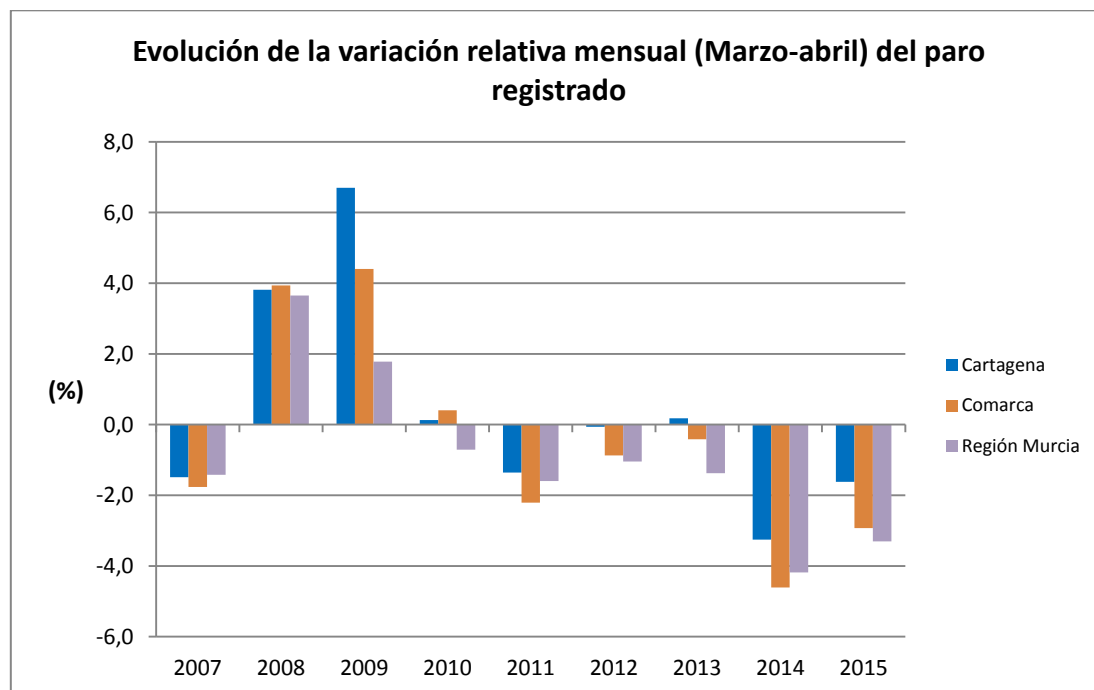
- La contratación en términos interanuales crece, aunque sólo en agricultura y servicios.
- El paro ha disminuido en todos los municipios en términos mensuales e interanuales, excepto en San Javier en términos interanuales, donde apenas hay variación.

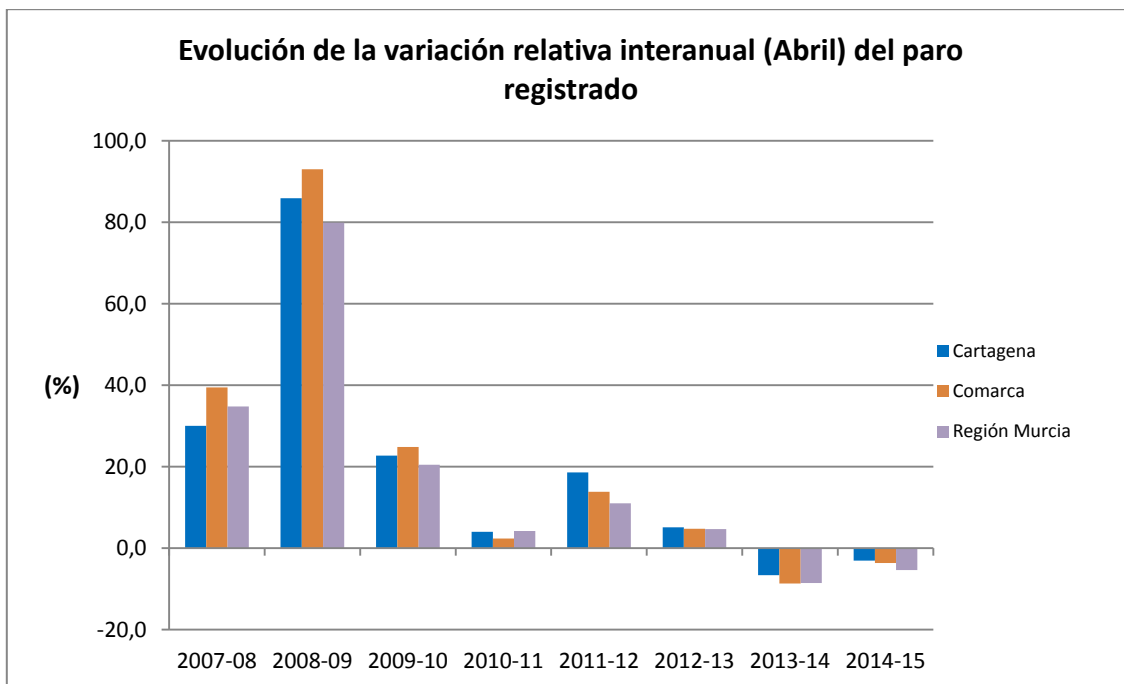
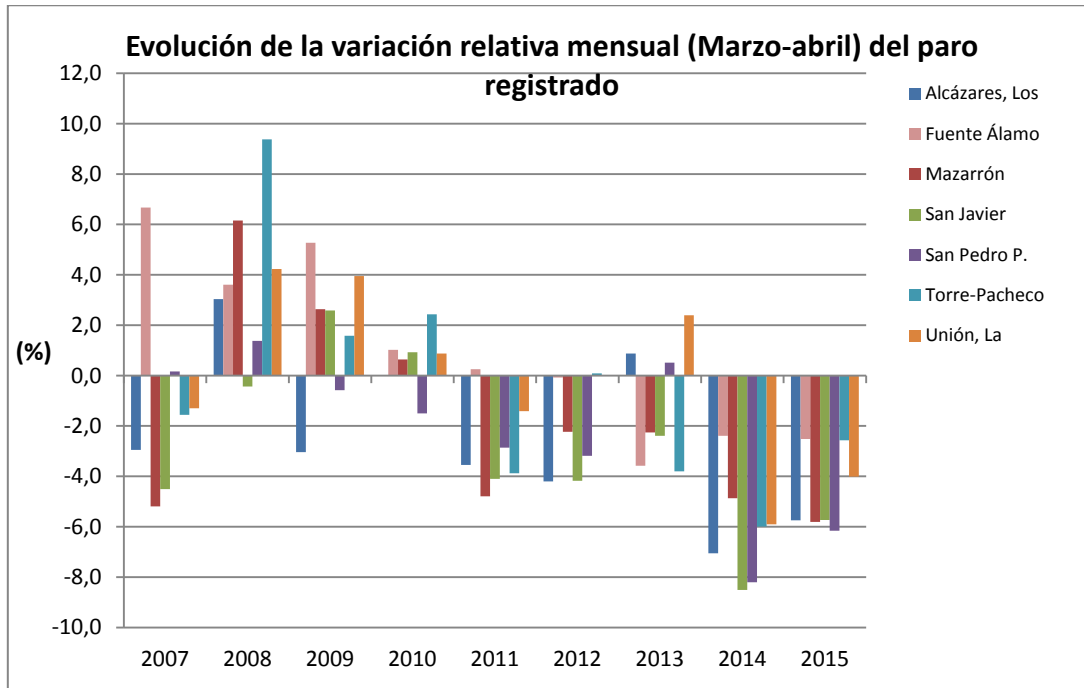
VARIACIÓN ABSOLUTA MENSUAL Paro Registrado (Marzo-Abril 2015)												
Municipios	Total	Sexo y Edad						Sectores				
		Hombres			Mujeres			Agricultura	Industria	Construcción	Servicios	Sin empleo anterior
		<25	25 - 44	>=45	<25	25 - 44	>=45					
Alcázares, Los	-81	-10	-30	-10	-10	-16	-5	-2	-7	-2	-67	-3
Cartagena	-359	-10	-177	-61	4	-91	-24	-15	-72	-132	-173	33
Fuente Álamo	-28	-1	-5	-9	4	-11	-6	1	-7	-7	-9	-6
Mazarrón	-143	-1	-54	-37	-3	-28	-20	-43	-8	-36	-62	6
San Javier	-168	-13	-48	-9	-18	-80	0	-32	-13	-6	-108	-9
San Pedro P.	-155	-24	-22	-23	-24	-34	-28	-8	-16	-25	-101	-5
Torre-Pacheco	-77	-23	-39	-6	0	-2	-7	-17	-5	-14	-36	-5
Unión, La	-116	-20	-46	1	-2	-27	-22	-6	-3	-18	-77	-12
Comarca	-1.127	-102	-421	-154	-49	-289	-112	-122	-131	-240	-633	-1
Región Murcia	-4.644	-467	-1.809	-623	-271	-1.199	-275	-802	-500	-671	-2.558	-113

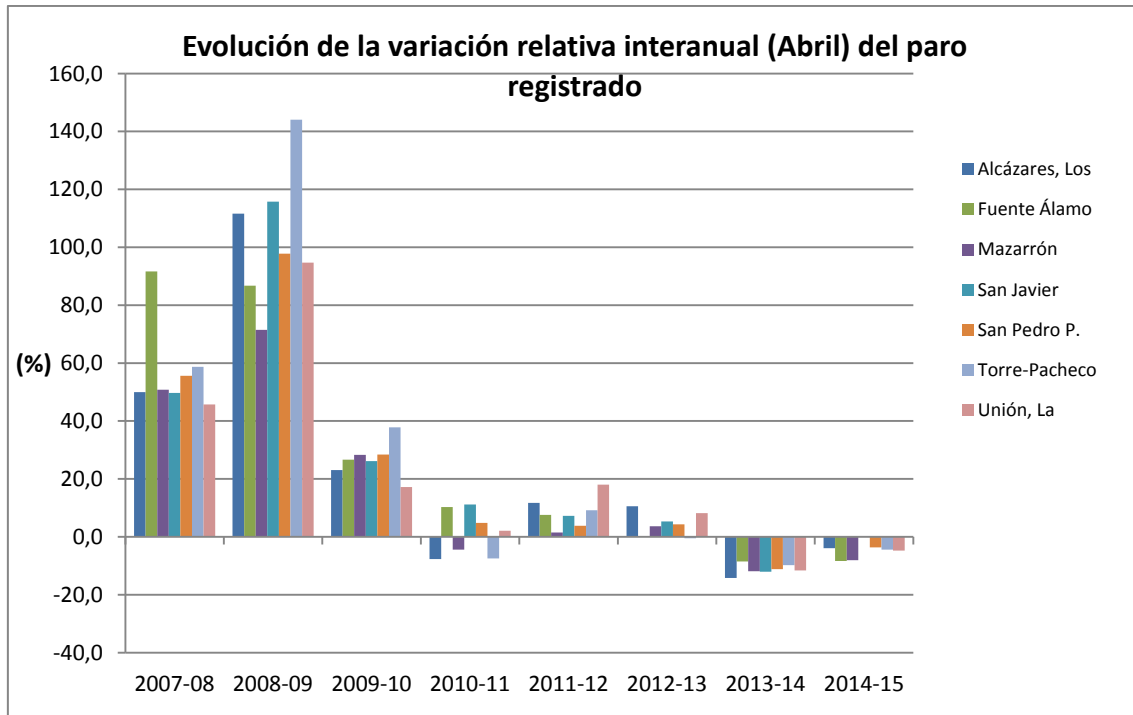
VARIACIÓN RELATIVA MENSUAL Paro Registrado (Marzo-Abril 2015)												
Municipios	Total	Sexo y Edad						Sectores				
		Hombres			Mujeres			Agricultura	Industria	Construcción	Servicios	Sin empleo anterior
		<25	25 - 44	>=45	<25	25 - 44	>=45					
Alcázares, Los	-5,7	-13,5	-9,5	-4,0	-13,3	-4,1	-1,7	-1,9	-8,0	-1,9	-6,8	-2,3
Cartagena	-1,6	-0,9	-3,6	-1,4	0,4	-1,5	-0,5	-1,5	-4,2	-3,8	-1,3	1,3
Fuente Álamo	-2,5	-2,0	-2,0	-4,3	6,9	-3,3	-2,8	0,5	-5,2	-5,0	-1,7	-4,4
Mazarrón	-5,8	-0,8	-9,7	-8,1	-2,1	-4,0	-4,2	-9,0	-7,9	-13,0	-4,0	8,2
San Javier	-5,7	-7,9	-8,2	-1,8	-11,3	-8,8	0,0	-8,1	-8,4	-2,4	-6,0	-2,8
San Pedro P.	-6,2	-15,1	-4,3	-5,3	-15,8	-4,7	-5,3	-3,2	-13,0	-8,5	-6,4	-1,9
Torre-Pacheco	-2,6	-12,1	-6,0	-1,1	0,0	-0,2	-1,2	-3,2	-3,2	-4,0	-2,1	-1,8
Unión, La	-4,0	-12,9	-6,6	0,2	-1,4	-3,3	-3,8	-6,3	-1,2	-3,7	-4,4	-4,0
Comarca	-2,9	-5,0	-5,0	-2,1	-2,5	-2,7	-1,4	-4,0	-4,8	-4,5	-2,7	0,0
Región Murcia	-3,3	-6,4	-6,2	-2,3	-3,7	-3,1	-0,9	-7,1	-3,1	-4,0	-3,1	-0,9

VARIACIÓN ABSOLUTA INTERANUAL Paro Registrado (Abril 2014 - 2015)												
Municipios	Total	Sexo y Edad						Sectores				
		Hombres			Mujeres			Agricultura	Industria	Construcción	Servicios	Sin empleo anterior
		<25	25 - 44	>=45	<25	25 - 44	>=45					
Alcázares, Los	-54	8	-36	-22	-3	-27	26	-4	-19	-43	-2	14
Cartagena	-694	-20	-592	-49	-45	-256	268	14	-241	-373	-189	95
Fuente Álamo	-99	2	-61	-22	-4	-26	12	-18	-17	-35	-29	0
Mazarrón	-203	-11	-129	-58	13	-30	12	-46	-3	-102	-75	23
San Javier	0	14	-77	4	-18	5	72	25	-9	-31	-58	73
San Pedro P.	-90	-29	-72	-26	4	27	6	0	-48	-32	-40	30
Torre-Pacheco	-136	-45	-157	-15	31	-12	62	22	-59	-66	-29	-4
Unión, La	-139	-10	-62	-5	-11	-30	-21	-4	-23	-60	-54	2
Comarca	-1.415	-91	-1.186	-193	-33	-349	437	-11	-419	-742	-476	233
Región Murcia	-7.760	-519	-5.211	-1.272	-134	-1.777	1.153	-49	-1.814	-3.469	-2.878	450

VARIACIÓN RELATIVA INTERANUAL Paro Registrado (Abril 2014 - 2015)												
Municipios	Total	Sexo y Edad						Sectores				
		Hombres			Mujeres			Agricultura	Industria	Construcción	Servicios	Sin empleo anterior
		<25	25 - 44	>=45	<25	25 - 44	>=45					
Alcázares, Los	-3,9	14,3	-11,1	-8,4	-4,4	-6,7	9,6	-3,8	-19,2	-29,5	-0,2	12,5
Cartagena	-3,1	-1,8	-11,2	-1,1	-4,1	-4,1	6,0	1,4	-12,8	-10,1	-1,4	3,8
Fuente Álamo	-8,4	4,2	-20,3	-9,8	-6,1	-7,4	6,1	-8,9	-11,8	-20,7	-5,4	0,0
Mazarrón	-8,1	-7,9	-20,4	-12,2	10,4	-4,2	2,7	-9,6	-3,1	-29,8	-4,9	41,1
San Javier	0,0	10,1	-12,6	0,8	-11,3	0,6	13,2	7,4	-6,0	-11,2	-3,3	31,1
San Pedro P.	-3,7	-17,7	-12,9	-5,9	3,2	4,0	1,2	0,0	-31,0	-10,6	-2,6	12,8
Torre-Pacheco	-4,4	-21,2	-20,5	-2,6	18,6	-1,5	11,8	4,4	-28,0	-16,3	-1,7	-1,5
Unión, La	-4,8	-6,9	-8,7	-1,0	-7,2	-3,6	-3,6	-4,3	-8,5	-11,4	-3,1	0,7
Comarca	-3,6	-4,5	-12,9	-2,7	-1,7	-3,2	5,8	-0,4	-13,9	-12,7	-2,1	6,1
Región Murcia	-5,4	-7,1	-16,1	-4,6	-1,9	-4,5	3,9	-0,5	-10,3	-17,7	-3,4	3,6







VARIACIÓN ABSOLUTA MENSUAL (Marzo-abril) DEL PARO REGISTRADO									
Municipios	2007	2008	2009	2010	2011	2012	2013	2014	2015
Alcázares, Los	-11	16	-36	0	-48	-64	14	-105	-81
Cartagena	-95	300	953	24	-266	-14	43	-758	-359
Fuente Álamo	15	16	43	11	3	-1	-48	-29	-28
Mazarrón	-47	75	57	18	-137	-63	-66	-129	-143
San Javier	-29	-4	50	23	-119	-130	-77	-257	-168
San Pedro P.	1	13	-11	-37	-75	-87	14	-219	-155
Torre-Pacheco	-10	86	38	80	-126	3	-134	-195	-77
Unión, La	-10	45	82	22	-37	0	77	-183	-116
Comarca	-186	547	1.176	141	-805	-356	-177	-1.875	-1.127
Región Murcia	-641	2.110	1.884	-927	-2.196	-1.588	-2.193	-6.271	-4.644

VARIACIÓN RELATIVA MENSUAL (Marzo-abril) DEL PARO REGISTRADO									
	2007	2008	2009	2010	2011	2012	2013	2014	2015
Alcázares, Los	-2,9	3,0	-3,0	0,0	-3,5	-4,2	0,9	-7,1	-5,7
Cartagena	-1,5	3,8	6,7	0,1	-1,4	-0,1	0,2	-3,3	-1,6
Fuente Álamo	6,7	3,6	5,3	1,0	0,3	-0,1	-3,6	-2,4	-2,5
Mazarrón	-5,2	6,2	2,6	0,6	-4,8	-2,2	-2,3	-4,9	-5,8
San Javier	-4,5	-0,4	2,6	0,9	-4,1	-4,2	-2,4	-8,5	-5,7
San Pedro P.	0,2	1,4	-0,6	-1,5	-2,9	-3,2	0,5	-8,2	-6,2
Torre-Pacheco	-1,6	9,4	1,6	2,4	-3,9	0,1	-3,8	-6,0	-2,6
Unión, La	-1,3	4,2	3,9	0,9	-1,4	0,0	2,4	-5,9	-4,0
Comarca	-1,8	3,9	4,4	0,4	-2,2	-0,9	-0,4	-4,6	-2,9
Región Murcia	-1,4	3,6	1,8	-0,7	-1,6	-1,0	-1,4	-4,2	-3,3

VARIACIÓN ABSOLUTA INTERANUAL (Abril) DEL PARO REGISTRADO								
Municipios	2007-08	2008-09	2009-10	2010-11	2011-12	2012-13	2013-14	2014-15
Alcázares, Los	181	606	265	-109	153	154	-229	-54
Cartagena	1.885	7.013	3.444	746	3.596	1.168	-1.606	-694
Fuente Álamo	220	399	229	112	91	2	-110	-99
Mazarrón	436	925	628	-126	40	100	-340	-203
San Javier	305	1.064	519	279	202	159	-379	0
San Pedro P.	342	936	538	117	97	114	-308	-90
Torre-Pacheco	371	1.445	925	-251	286	-17	-332	-136
Unión, La	348	1.050	371	53	465	249	-382	-139
Comarca	4.088	13.438	6.919	821	4.930	1.929	-3.686	-1.415
Región Murcia	15.452	47.850	22.055	5.471	14.862	7.010	-13.454	-7.760

VARIACIÓN RELATIVA INTERANUAL (abril) DEL PARO REGISTRADO								
	2007-08	2008-09	2009-10	2010-11	2011-12	2012-13	2013-14	2014-15
Alcázares, Los	50,0	111,6	23,1	-7,7	11,7	10,6	-14,2	-3,9
Cartagena	30,0	85,9	22,7	4,0	18,6	5,1	-6,7	-3,1
Fuente Álamo	91,7	86,7	26,7	10,3	7,6	0,2	-8,5	-8,4
Mazarrón	50,8	71,5	28,3	-4,4	1,5	3,6	-11,9	-8,1
San Javier	49,7	115,8	26,2	11,2	7,3	5,3	-12,1	0,0
San Pedro P.	55,6	97,8	28,4	4,8	3,8	4,3	-11,2	-3,7
Torre-Pacheco	58,7	144,1	37,8	-7,4	9,2	-0,5	-9,8	-4,4
Unión, La	45,7	94,7	17,2	2,1	18,0	8,2	-11,6	-4,8
Comarca	39,5	93,0	24,8	2,4	13,8	4,8	-8,7	-3,6
Región Murcia	34,7	79,9	20,5	4,2	11,0	4,7	-8,6	-5,4

TASA APROXIMADA DE PARO REGISTRADO															
Municipios	2014												2015		
	I	II	III	IV	V	VI	VII	VIII	IX	X	XI	XII	I	II	III
Alcázares, Los	30,0	30,0	28,0	25,5	24,4	21,6	20,2	20,6	26,2	27,0	27,2	27,2	27,7	27,8	25,9
Cartagena	29,5	29,3	28,8	28,0	27,3	26,4	26,0	26,1	27,4	27,4	27,7	27,9	28,2	28,2	27,5
Fuente Álamo	16,0	16,4	16,1	16,0	16,2	15,1	15,2	15,5	15,9	15,0	15,1	15,0	15,1	14,9	14,6
Mazarrón	24,5	23,9	23,2	21,8	21,6	19,6	18,1	18,9	21,3	21,9	21,8	22,2	22,9	22,4	21,0
San Javier	24,6	24,6	23,6	21,2	21,0	19,3	18,3	19,1	22,4	23,9	23,6	23,6	24,0	23,9	22,3
San Pedro P.	32,6	32,1	30,8	28,3	27,4	25,7	24,5	25,1	28,3	29,5	29,5	29,8	30,6	30,0	28,7
Torre-Pacheco	20,4	20,3	19,7	18,5	18,4	17,8	18,7	19,3	20,4	19,3	18,1	18,1	19,2	18,4	17,9
Unión, La	54,6	53,6	53,1	51,4	49,6	48,1	48,1	47,8	50,2	49,0	50,6	51,0	51,6	51,1	49,7
Comarca	28,2	28,0	27,3	26,1	25,5	24,3	23,8	24,1	26,0	26,1	26,2	26,4	26,8	26,6	25,7
Región Murcia	24,6	24,3	23,5	22,4	21,6	21,7	22,1	22,7	22,7	22,7	22,4	22,4	22,7	22,5	21,7

VARIACIÓN ABSOLUTA MENSUAL CONTRATOS POR SECTOR (Marzo-abril 2015)					
Municipio	Total	Agricultura	Industria	Construcción	Servicios
Alcázares, Los	-300	-360	-8	-12	80
Cartagena	1.759	1.541	-21	-70	309
Fuente Álamo	-1.159	-1.131	-14	-7	-7
Mazarrón	-578	-581	8	-26	21
San Javier	467	248	3	-34	250
San Pedro P.	40	-19	0	7	52
Torre-Pacheco	-248	-199	17	-11	-55
Unión, La	145	-1	-10	48	108
Comarca	126	-502	-25	-105	758
Región Murcia	4.364	1.817	460	-156	2.243

VARIACIÓN RELATIVA MENSUAL CONTRATOS POR SECTOR (Marzo-abril 2015)					
Municipio	Total	Agricultura	Industria	Construcción	Servicios
Alcázares, Los	-23,6	-46,6	-34,8	-37,5	18,1
Cartagena	16,2	26,8	-5,7	-15,3	7,2
Fuente Álamo	-61,2	-67,4	-25,9	-21,2	-5,5
Mazarrón	-30,3	-46,1	53,3	-40,6	3,7
San Javier	13,8	9,5	17,6	-38,6	38,2
San Pedro P.	5,3	-18,4	0,0	17,1	8,8
Torre-Pacheco	-3,1	-2,7	53,1	-12,2	-9,7
Unión, La	49,0	-8,3	-12,2	240,0	59,3
Comarca	0,4	-2,6	-4,0	-12,7	10,2
Región Murcia	6,0	4,9	8,9	-5,2	8,0

VARIACIÓN ABSOLUTA INTERANUAL CONTRATOS POR SECTOR (Abril 2014 - 2015)					
Municipio	Total	Agricultura	Industria	Construcción	Servicios
Alcázares, Los	24	-129	5	5	143
Cartagena	2.573	2.455	-12	-65	195
Fuente Álamo	-594	-604	-8	-3	21
Mazarrón	-445	-354	3	-53	-41
San Javier	265	235	2	12	16
San Pedro P.	5	-4	-12	28	-7
Torre-Pacheco	-427	-219	9	-49	-168
Unión, La	168	-4	-10	34	148
Comarca	1.569	1.376	-23	-91	307
Región Murcia	7.290	3.551	233	489	3.017

VARIACIÓN RELATIVA INTERANUAL CONTRATOS POR SECTOR (Abril 2014 - 2015)					
Municipio	Total	Agricultura	Industria	Construcción	Servicios
Alcazares, Los	2,5	-23,8	50,0	33,3	37,8
Cartagena	25,6	50,8	-3,3	-14,4	4,4
Fuente Alamo	-44,7	-52,4	-16,7	-10,3	21,2
Mazarron	-25,1	-34,3	15,0	-58,2	-6,5
San Javier	7,4	8,9	11,1	28,6	1,8
San Pedro P.	0,6	-4,5	-31,6	140,0	-1,1
Torre-Pacheco	-5,2	-3,0	22,5	-38,3	-24,8
Union, La	61,5	-26,7	-12,2	100,0	104,2
Comarca	5,8	7,8	-3,7	-11,2	3,9
Región Murcia	10,4	10,1	4,3	20,5	11,0

