

**INFORME MENSUAL DEL MERCADO LABORAL DE
LOS MUNICIPIOS DE:**

**LOS ALCÁZARES, CARTAGENA, FUENTE ÁLAMO,
MAZARRÓN, SAN JAVIER, SAN PEDRO DEL PINATAR,
TORRE PACHECO Y LA UNIÓN**



JUNIO 2013

RESUMEN

Paro registrado (actualizado a 30 de junio de 2013) y tasa aproximada de paro registrado (TAPR actualizada a mayo de 2013)

✚ El total de parados en la **comarca** en junio de 2013 asciende a 40.378 personas, 1.526 menos que el mes anterior, y 1.521 más que en junio de 2012. Esto ha supuesto un descenso mensual del 3,6%, aunque en términos interanuales supone un aumento del 3,9%. La **Región** registra 2.599 parados menos que el mes anterior, y 5.509 más que en junio del año pasado, lo que supone un descenso mensual del 1,7%, pero un aumento interanual del 3,8%. Por **municipios**, donde más disminuye es en Mazarrón (6,6%) en términos mensuales. Respecto a junio de 2012, el paro sólo disminuye en Mazarrón y San Javier (un 0,4% en ambos municipios), siendo Cartagena (5,7%) donde más aumenta.

✚ La **tasa aproximada de paro registrado (TAPR)** de la zona en mayo de 2013 ha sido del 27,2%, un punto menos que en abril de 2013, mientras que era del 26,5% en mayo de 2012. Por **municipios**, La Unión obtiene el peor dato con diferencia (51,8%), mientras que Fuente Álamo es el de mejor comportamiento (16,8%). La **TAPR de la Región** se ha situado en el 23,7% frente al 24,5% de abril.

✚ Para la comarca, por **sexo y edad**, en el **último mes** el paro disminuyó con más intensidad en las mujeres menores de 25 años (7,7%). En términos **anuales**, donde más aumenta el paro es entre las mujeres mayores de 45 años (12,9%), y donde más desciende, en los hombres menores de 25 años, y entre 25 y 44 años (3,9%).

✚ Por **sectores**, el mayor descenso del paro en **junio** tuvo lugar en servicios con un 4,4%. Atendiendo a los datos de los **últimos doce meses**, el mayor aumento del paro tuvo lugar en sin empleo anterior (12,6%) y la agricultura con un 12,0%; el único sector donde desciende el paro es la construcción, con un 11,0%.

En **Cartagena** hay 645 parados menos que en el **mes anterior** (un descenso de un 2,7%), y 1.255 desempleados más que en **junio de 2012** (un 5,7% más). En términos **anuales**, el **colectivo** donde más se reduce el paro es el de hombres entre 25 y 44 años; por el contrario, entre las mujeres mayores de 45 años se dan los mayores aumentos del desempleo. A nivel **sectorial**, en términos **mensuales** es el sector de la agricultura donde más disminuye el desempleo (7,1%); en términos interanuales, la construcción (6,4%) presenta el mayor descenso. El mayor aumento del desempleo se dan en agricultura (11,3%). Por último, la **TAPR** de Cartagena en mayo de 2013 ha sido del 29,2%, frente al 29,8% de abril de 2013, y el 28,0% de mayo de 2012.

Contratación (actualizado a junio de 2013)

El número de **contratos** en la comarca analizada disminuyó en 2.815 en junio respecto a mayo de 2013, lo que representa un descenso mensual de un 11,1%. Respecto al año anterior (junio de 2012), se hicieron 504 contratos menos, representando un descenso del 2,2%. Por **municipios y en términos interanuales**, La Unión presenta un descenso del 28,5% en la contratación; en el otro extremo está San Pedro del Pinatar, con un aumento del 49,1%. Por **sectores**, destaca el crecimiento en la construcción (5,2%) en términos interanuales, y el descenso en la industria del 6,1%.

En **Cartagena**, el **número de contratos** creció en 799 respecto a mayo de 2013 (un aumento del 8,4%), y ha permanecido prácticamente constante respecto a junio de 2012. En términos **interanuales**, destacan la agricultura y la construcción, con crecimientos de la contratación en ambos sectores cercanos al 20%, y descensos del 1,5% en industria y servicios.

VARIACIÓN ABSOLUTA MENSUAL (Mayo 2013 - Junio 2013)												
Municipios	Total	Sexo y Edad						Sectores				
		Hombres			Mujeres			Agricultura	Industria	Construcción	Servicios	Sin empleo anterior
		<25	25 - 44	>=45	<25	25 - 44	>=45					
Alcázares, Los	-81	-2	-24	-15	-8	-28	-4	-1	-3	-10	-72	5
Cartagena	-645	-71	-262	-6	-57	-208	-41	-79	-11	-72	-447	-36
Fuente Álamo	-41	0	-15	-10	-3	-19	6	-12	-7	-13	-15	6
Mazarrón	-181	-12	-54	-11	-23	-70	-11	13	-13	-34	-143	-4
San Javier	-176	-16	-23	-28	-24	-45	-40	8	-14	-14	-145	-11
San Pedro P.	-136	-3	-24	-23	-19	-58	-9	4	-7	-19	-109	-5
Torre-Pacheco	-102	-13	-44	1	-18	-24	-4	-30	-20	-31	-22	1
Unión, La	-164	-29	-39	-6	-9	-61	-20	0	-13	-9	-132	-10
Total Comarca	-1.526	-146	-485	-98	-161	-513	-123	-97	-88	-202	-1.085	-54
Total Regional	-2.599	-399	-699	20	-699	-763	-59	680	-468	-701	-1.814	-296

VARIACIÓN RELATIVA MENSUAL (Mayo 2013 - Junio 2013)												
Municipios	Total	Sexo y Edad						Sectores				
		Hombres			Mujeres			Agricultura	Industria	Construcción	Servicios	Sin empleo anterior
		<25	25 - 44	>=45	<25	25 - 44	>=45					
Alcázares, Los	-5,2	-2,3	-5,6	-5,4	-12,3	-6,3	-1,7	-0,9	-2,8	-4,6	-7,1	5,7
Cartagena	-2,7	-5,5	-4,2	-0,1	-5,0	-3,1	-0,9	-7,1	-0,5	-1,7	-3,2	-1,5
Fuente Álamo	-3,1	0,0	-4,2	-4,1	-4,5	-4,9	3,3	-5,3	-4,0	-5,9	-2,7	5,0
Mazarrón	-6,6	-7,7	-7,6	-2,2	-14,8	-8,5	-2,6	2,9	-11,3	-8,1	-8,3	-7,8
San Javier	-5,8	-11,3	-2,9	-5,4	-15,0	-5,4	-7,0	2,1	-7,9	-3,6	-7,7	-5,3
San Pedro P.	-5,0	-1,8	-3,4	-4,9	-13,2	-7,6	-1,9	1,5	-4,2	-4,8	-6,4	-2,5
Torre-Pacheco	-3,0	-6,7	-4,6	0,2	-9,4	-2,6	-0,8	-5,1	-8,9	-5,4	-1,2	0,5
Unión, La	-5,2	-16,8	-4,9	-1,2	-5,2	-6,7	-3,3	0,0	-4,1	-1,5	-7,2	-3,0
Total Comarca	-3,6	-6,4	-4,4	-1,3	-7,7	-4,4	-1,7	-3,0	-2,6	-2,8	-4,4	-1,5
Total Regional	-1,7	-4,9	-1,8	0,1	-9,2	-1,8	-0,2	6,7	-2,4	-2,9	-2,1	-2,5

VARIACIÓN ABSOLUTA INTERANUAL (Junio 2012 - Junio 2013)												
Municipios	Total	Sexo y Edad						Sectores				
		Hombres			Mujeres			Agricultura	Industria	Construcción	Servicios	Sin empleo anterior
		<25	25 - 44	>=45	<25	25 - 44	>=45					
Alcázares, Los	39	-8	-2	3	-9	36	19	8	-4	-34	55	14
Cartagena	1.255	0	-105	428	21	383	528	105	120	-291	1.111	210
Fuente Álamo	24	-6	-33	20	-7	25	25	22	-6	-39	24	23
Mazarrón	-10	-13	-71	22	-8	45	15	78	-17	-104	38	-5
San Javier	-12	-16	-47	11	-3	-7	50	52	-6	-78	-14	34
San Pedro P.	86	20	-36	10	-3	31	64	6	-5	-94	147	32
Torre-Pacheco	27	-22	-110	49	15	23	72	51	-6	-130	96	16
Unión, La	112	-41	-24	39	7	71	60	14	-29	-88	150	65
Total Comarca	1.521	-86	-428	582	13	607	833	336	47	-858	1.607	389
Total Regional	5.509	-646	-1.269	2.166	-359	1.988	3.629	1.430	197	-2.574	5.923	533

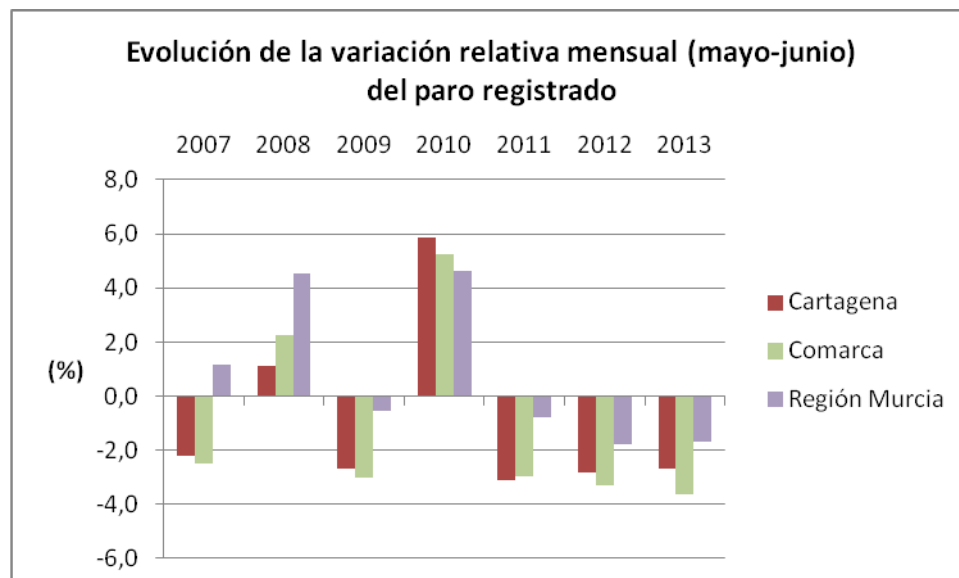
VARIACIÓN RELATIVA INTERANUAL (Abril 2012 - Abril 2013)												
Municipios	Total	Sexo y Edad						Sectores				
		Hombres			Mujeres			Agricultura	Industria	Construcción	Servicios	Sin empleo anterior
		<25	25 - 44	>=45	<25	25 - 44	>=45					
Alcázares, Los	2,7	-8,6	-0,5	1,1	-13,6	9,4	8,9	7,5	-3,6	-14,0	6,2	17,9
Cartagena	5,7	0,0	-1,7	11,2	2,0	6,3	13,7	11,3	6,3	-6,4	8,8	10,1
Fuente Álamo	1,9	-7,6	-8,8	9,4	-10,0	7,3	15,5	11,5	-3,4	-15,9	4,6	22,1
Mazarrón	-0,4	-8,3	-9,7	4,8	-5,7	6,4	3,8	19,9	-14,3	-21,2	2,5	-9,6
San Javier	-0,4	-11,3	-5,7	2,3	-2,2	-0,9	10,4	15,4	-3,5	-17,3	-0,8	20,7
San Pedro P.	3,4	14,1	-5,1	2,3	-2,3	4,6	15,6	2,3	-3,0	-19,8	10,2	19,9
Torre-Pacheco	0,8	-10,8	-10,8	8,4	9,4	2,7	17,0	10,1	-2,8	-19,3	5,7	8,6
Unión, La	3,9	-22,2	-3,0	8,6	4,4	9,1	11,2	17,7	-8,7	-13,0	9,7	25,2
Total Comarca	3,9	-3,9	-3,9	8,7	0,7	5,7	12,9	12,0	1,5	-11,0	7,3	12,6
Total Regional	3,8	-7,7	-3,3	8,5	-5,0	5,0	14,5	15,2	1,1	-10,0	7,3	4,9

VARIACIÓN ABSOLUTA MENSUAL (Mayo - Junio) DEL PARO REGISTRADO							
Municipios	2007	2008	2009	2010	2011	2012	2013
Alcázares, Los	-21	22	-53	-11	-15	-41	-81
Cartagena	-131	91	-403	1.082	-590	-641	-645
Fuente Álamo	16	3	-13	44	-41	-37	-41
Mazarrón	-20	-43	-151	52	-174	-187	-181
San Javier	-31	67	-96	311	-49	-84	-176
San Pedro P.	-20	44	-51	244	-93	-130	-136
Torre-Pacheco	-15	117	2	-95	-27	-71	-102
Unión, La	-23	26	-67	169	-49	-131	-164
Comarca	-245	327	-832	1.796	-1.038	-1.322	-1.526
Región Murcia	500	2.788	-589	5.918	-1.000	-2.650	-2.599

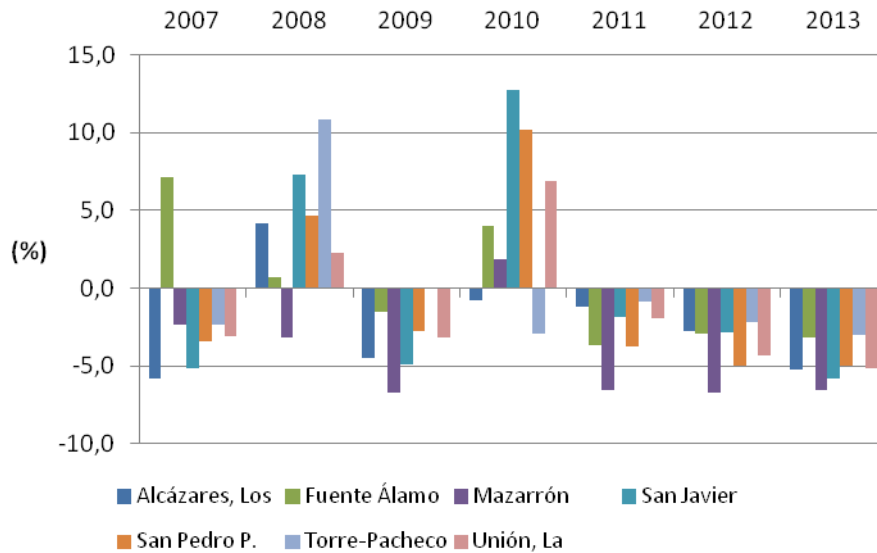
VARIACIÓN RELATIVA MENSUAL (Mayo - Junio) DEL PARO REGISTRADO							
Municipios	2007	2008	2009	2010	2011	2012	2013
Alcázares, Los	-5,8	4,1	-4,5	-0,8	-1,2	-2,8	-5,2
Cartagena	-2,2	1,1	-2,7	5,9	-3,1	-2,8	-2,7
Fuente Álamo	7,1	0,7	-1,5	4,0	-3,7	-2,9	-3,1
Mazarrón	-2,3	-3,2	-6,7	1,9	-6,6	-6,7	-6,6
San Javier	-5,1	7,3	-4,9	12,7	-1,8	-2,8	-5,8
San Pedro P.	-3,4	4,6	-2,7	10,2	-3,7	-4,9	-5,0
Torre-Pacheco	-2,3	10,9	0,1	-2,9	-0,9	-2,1	-3,0
Unión, La	-3,1	2,3	-3,2	6,9	-2,0	-4,3	-5,2
Comarca	-2,5	2,2	-3,0	5,2	-3,0	-3,3	-3,6
Región Murcia	1,2	4,5	-0,6	4,6	-0,8	-1,8	-1,7

VARIACIÓN ABSOLUTA INTERANUAL (Junio) DEL PARO REGISTRADO						
Municipios	2007-08	2008-09	2009-10	2010-11	2011-12	2012-13
Alcázares, Los	213	580	161	-26	159	39
Cartagena	2.492	6.340	3.329	492	3.677	1.255
Fuente Álamo	208	392	223	3	172	24
Mazarrón	479	777	502	-122	119	-10
San Javier	408	894	503	262	227	-12
San Pedro P.	424	826	439	151	86	86
Torre-Pacheco	570	1.197	741	-122	240	27
Unión, La	462	856	302	120	443	112
Comarca	5.256	11.862	6.200	758	5.123	1.521
Región Murcia	21.031	41.636	18.961	4.918	15.196	5.509

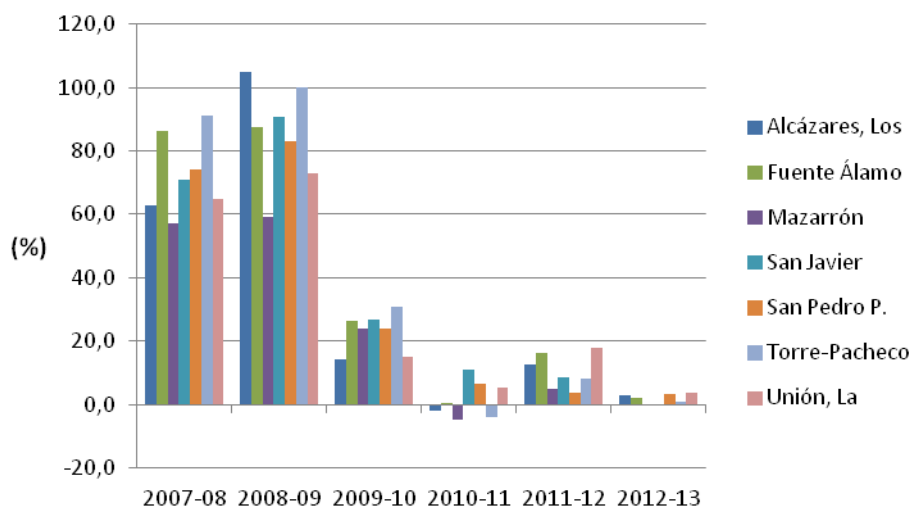
VARIACIÓN RELATIVA INTERANUAL (Junio) DEL PARO REGISTRADO						
Municipios	2007-08	2008-09	2009-10	2010-11	2011-12	2012-13
Alcázares, Los	62,6	104,9	14,2	-2,0	12,5	2,7
Cartagena	43,3	76,9	22,8	2,7	20,0	5,7
Fuente Álamo	86,3	87,3	26,5	0,3	16,1	1,9
Mazarrón	57,3	59,1	24,0	-4,7	4,8	-0,4
San Javier	70,8	90,9	26,8	11,0	8,6	-0,4
San Pedro P.	74,3	83,0	24,1	6,7	3,6	3,4
Torre-Pacheco	91,2	100,2	31,0	-3,9	8,0	0,8
Unión, La	64,7	72,8	14,9	5,1	18,1	3,9
Comarca	54,4	79,5	23,2	2,3	15,2	3,9
Región Murcia	48,4	64,5	17,9	3,9	11,7	3,8

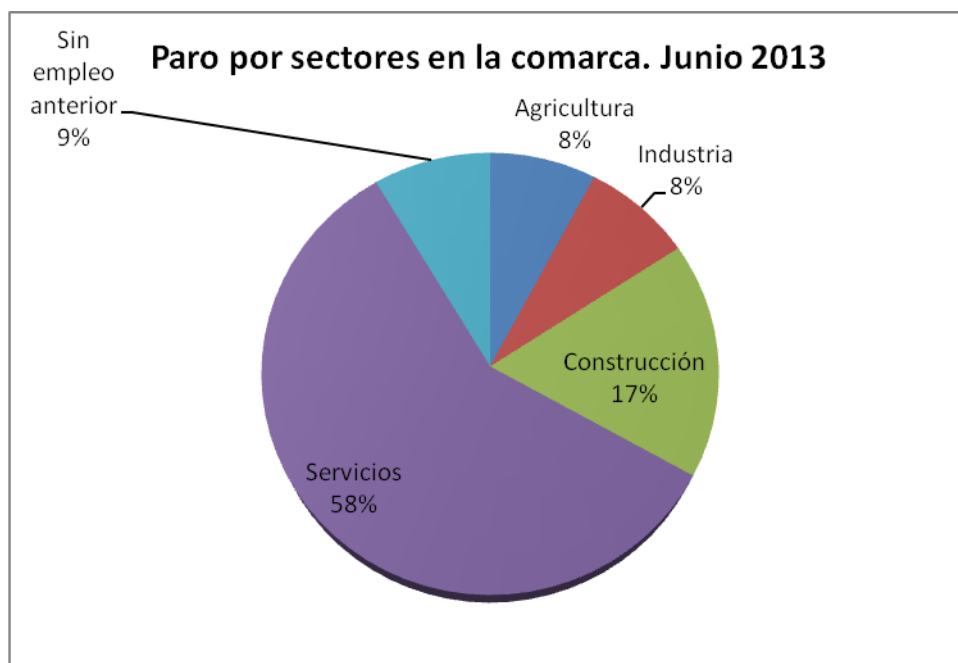
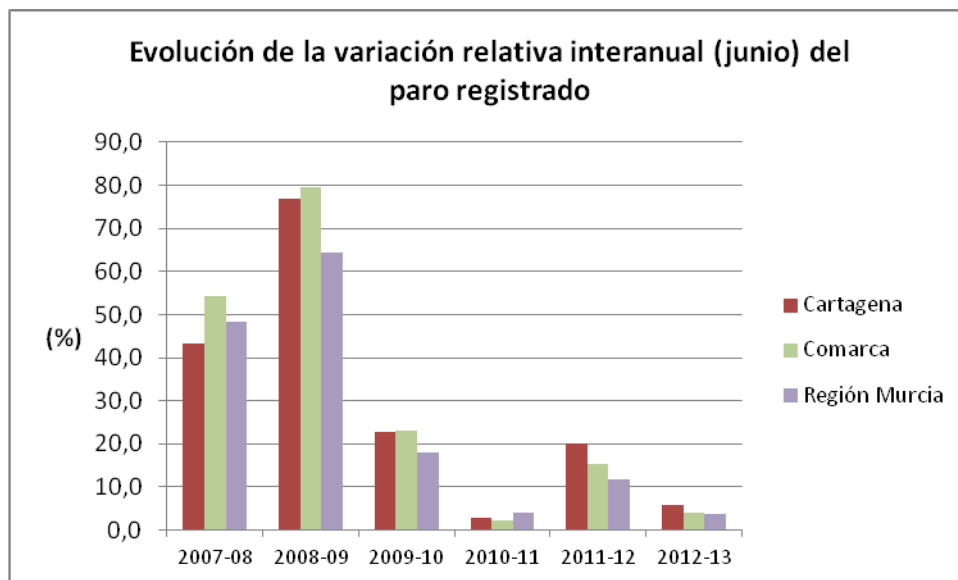


Evolución de la variación relativa mensual (mayo-junio) del paro registrado



Evolución de la variación relativa interanual (junio) del paro registrado





TASA APROXIMADA DE PARO REGISTRADO										
Municipios	2012 Enero	2012 Febrero	2012 Marzo	2012 Abril	2012 Mayo	2013 Enero	2013 Febrero	2013 Marzo	2013 Abril	2013 Mayo
Alcázares, Los	28,9	28,8	27,9	27,0	26,2	31,1	31,0	29,1	28,8	26,4
Cartagena	27,5	27,9	27,9	27,9	28,0	29,6	30,0	29,6	29,8	29,2
Fuente Álamo	16,2	16,8	17,2	17,3	17,3	17,0	16,9	17,2	16,7	16,8
Mazarrón	24,2	24,4	23,4	22,8	23,1	25,7	25,9	25,0	24,4	22,9
San Javier	23,7	23,9	23,3	22,3	22,3	25,8	26,0	24,8	24,2	22,2
San Pedro P.	31,2	31,7	31,0	29,9	29,7	32,2	32,5	31,3	31,3	29,6
Torre-Pacheco	19,5	20,1	19,7	19,7	19,3	20,9	21,2	20,8	20,0	19,7
Unión, La	51,1	51,3	51,2	51,8	51,1	55,1	54,7	53,9	54,3	51,8
Total Comarca	26,6	27,0	26,8	26,6	26,5	28,5	28,8	28,2	28,2	27,2
Total Regional	22,9	23,4	23,3	23,0	22,7	25,0	25,2	24,9	24,5	23,7

VARIACIÓN ABSOLUTA MENSUAL CONTRATOS POR SECTOR (Junio 2013 - Mayo 2013)					
Municipio	Total	Agricultura	Industria	Construcción	Servicios
Alcazares, Los	117	1	-12	5	123
Cartagena	799	-29	-74	47	855
Fuente Alamo	-586	-492	5	11	-110
Mazarron	493	279	1	-12	225
San Javier	-893	-102	-7	-3	-781
San Pedro P.	51	-4	-6	-3	64
Torre-Pacheco	-2.393	184	15	2	-2.594
Union, La	-403	-222	5	-2	-184
Comarca	-2.815	-385	-73	45	-2.402
Total Regional	-9.299	-2.435	975	-107	-7.732

VARIACIÓN RELATIVA MENSUAL CONTRATOS POR SECTOR (Junio 2013 - Mayo 2013)					
Municipio	Total	Agricultura	Industria	Construcción	Servicios
Alcazares, Los	18,8	16,7	-44,4	31,3	21,4
Cartagena	8,4	-7,0	-21,8	10,2	10,3
Fuente Alamo	-52,8	-69,4	16,1	91,7	-30,7
Mazarron	39,4	46,4	7,7	-22,6	38,6
San Javier	-30,5	-36,6	-29,2	-7,5	-30,2
San Pedro P.	8,1	-8,5	-13,6	-8,3	12,7
Torre-Pacheco	-27,8	31,6	65,2	3,3	-32,6
Union, La	-65,6	-97,8	29,4	-11,1	-52,3
Comarca	-11,1	-13,4	-14,1	6,4	-11,3
Total Regional	-12,9	-19,3	37,3	-4,3	-14,2

VARIACIÓN ABSOLUTA INTERANUAL CONTRATOS POR SECTOR (Junio 2013 - Junio 2012)					
Municipio	Total	Agricultura	Industria	Construcción	Servicios
Alcazares, Los	-269	-10	-16	13	-256
Cartagena	4	66	-4	84	-142
Fuente Alamo	-130	-119	-5	-13	7
Mazarron	-5	23	1	-15	-14
San Javier	-86	16	-10	-30	-62
San Pedro P.	225	14	-10	13	208
Torre-Pacheco	-159	-43	17	-1	-132
Union, La	-84	-1	-2	-14	-67
Comarca	-504	-54	-29	37	-458
Total Regional	740	-486	206	-145	1.165

VARIACIÓN RELATIVA INTERANUAL CONTRATOS POR SECTOR (Junio 2013 - Junio 2012)					
Municipio	Total	Agricultura	Industria	Construcción	Servicios
Alcazares, Los	-26,6	-58,8	-51,6	162,5	-26,8
Cartagena	0,0	20,8	-1,5	19,7	-1,5
Fuente Alamo	-19,9	-35,4	-12,2	-36,1	2,9
Mazarron	-0,3	2,7	7,7	-26,8	-1,7
San Javier	-4,0	9,9	-37,0	-44,8	-3,3
San Pedro P.	49,1	48,3	-20,8	65,0	57,6
Torre-Pacheco	-2,5	-5,3	81,0	-1,6	-2,4
Union, La	-28,5	-16,7	-8,3	-46,7	-28,5
Comarca	-2,2	-2,1	-6,1	5,2	-2,4
Total Regional	1,2	-4,5	6,1	-5,8	2,6

VARIACIÓN ABSOLUTA INTERANUAL (Junio) DE LA CONTRACCIÓN						
Municipios	2007-08	2008-09	2009-10	2010-11	2011-12	2012-13
Alcázares, Los	-54	-34	54	29	256	-269
Cartagena	-2.974	-441	1.069	-865	1.280	4
Fuente Álamo	176	-704	-219	39	-210	-130
Mazarrón	-639	-14	-99	200	361	-5
San Javier	90	302	-443	465	20	-86
San Pedro P.	-94	210	-369	142	-218	225
Torre-Pacheco	844	186	620	356	-248	-159
Unión, La	-227	-21	109	-41	21	-84
Comarca	-2.878	-516	722	325	1.262	-504
Total Regional	-7.909	785	-3.652	-645	5.645	740

VARIACIÓN RELATIVA INTERANUAL (Junio) DE LA CONTRATACIÓN						
Municipios	2007-08	2008-09	2009-10	2010-11	2011-12	2012-13
Alcázares, Los	-7,1	-4,8	8,0	4,0	34,0	-26,6
Cartagena	-24,3	-4,8	12,1	-8,7	14,2	0,0
Fuente Álamo	11,2	-40,3	-21,0	4,7	-24,3	-19,9
Mazarrón	-33,0	-1,1	-7,7	16,8	26,0	-0,3
San Javier	5,3	17,0	-21,3	28,4	1,0	-4,0
San Pedro P.	-11,9	30,3	-40,9	26,6	-32,2	49,1
Torre-Pacheco	18,2	3,4	11,0	5,7	-3,7	-2,5
Unión, La	-50,0	-9,3	52,9	-13,0	7,7	-28,5
Comarca	-12,0	-2,4	3,5	1,5	5,8	-2,2
Total Regional	-11,6	1,3	-6,0	-1,1	10,0	1,2

