

**INFORME MENSUAL DEL MERCADO LABORAL DE
LOS MUNICIPIOS DE:**

**LOS ALCÁZARES, CARTAGENA, FUENTE ÁLAMO,
MAZARRÓN, SAN JAVIER, SAN PEDRO DEL PINATAR,
TORRE PACHECO Y LA UNIÓN**



**FACULTAD DE CIENCIAS
DE LA EMPRESA**
DEPARTAMENTO DE ECONOMÍA

MAYO 2013

RESUMEN

Paro registrado (actualizado a mayo de 2013) y tasa aproximada de paro registrado (TAPR actualizada a abril de 2013)

✚ El total de parados en la **comarca** en mayo de 2013 asciende a 41.904 personas, 583 menos que el mes anterior, y 1.725 más que en mayo de 2012. Esto ha supuesto un descenso mensual del 1,4%, aunque en términos interanuales supone un aumento del 4,3%. La **Región** registra 3.840 parados menos que el mes anterior, y 5.458 más que en mayo del año pasado, lo que supone un descenso mensual del 2,4%, pero un aumento interanual del 3,7%. Por **municipios**, el paro sólo aumenta en Fuente Álamo (0,9%), y donde más disminuye es en Los Alcázares (4,0%) y La Unión (3,8%) en términos mensuales. Respecto a mayo de 2012, el paro sólo disminuye en Mazarrón (un 0,6%), siendo Cartagena (5,5%) y Los Alcázares (5,4%) donde más aumenta con un 10,6%.

✚ La **tasa aproximada de paro registrado (TAPR)** de la zona en abril de 2013 ha sido del 28,2%, igual que en marzo de 2013, mientras que era del 26,6% en abril de 2012. Por **municipios**, La Unión obtiene el peor dato con diferencia (54,3%), mientras que Fuente Álamo es el de mejor comportamiento (16,7%). La **TAPR de la Región** se ha situado en abril en el 24,5% frente al 24,9% de marzo.

✚ Para la comarca, por **sexo y edad**, en el **último mes** el paro disminuyó con más intensidad en las mujeres menores de 25 años (5,0%), aumentando un 0,1% en las mujeres mayores de 45 años. En términos **anuales**, donde más aumenta el paro es entre las mujeres mayores de 45 años (15,4%), y donde más desciende, en los hombres menores de 25 años (7,7%).

✚ Por **sectores**, el mayor aumento del paro en **mayo** tuvo lugar en agricultura con un 4,4%; el mayor descenso en construcción con un 3,0%. Atendiendo a los datos de los **últimos doce meses**, el mayor aumento del paro tuvo lugar en la agricultura con un 13,3%; el único sector donde desciende el paro es la construcción, con un 10,2%.

✚ En **Cartagena** hay 147 parados menos que en el **mes anterior** (un descenso de un 0,6%), y 1.259 desempleados más que en **mayo de 2012** (un 5,5% más). En

términos anuales, el **colectivo** donde más se reduce el paro es el de mujeres menores de 25 años; por el contrario, entre las mujeres mayores de 45 años se dan los mayores aumentos del desempleo. A nivel **sectorial**, en términos mensuales es el sector construcción donde más disminuye el desempleo (2,0%); en términos interanuales, también la construcción (6,2%) presenta el mayor descenso. Los mayores aumentos del desempleo se dan en agricultura (8,4% en términos mensuales; y 17,1% en términos interanuales). Por último, la **TAPR** de Cartagena en abril de 2013 ha sido del 29,8%, frente al 29,6% de marzo de 2013, y el 27,9% de abril de 2012.

Contratación (actualizado a mayo de 2013)

El número de **contratos** en la comarca analizada creció en 2.540 en mayo de 2013 respecto a abril de 2013, lo que representa una variación mensual de un 11,2%. Respecto al año anterior (mayo de 2012), se hicieron 5.987 contratos más, representando un aumento del 31,0%. Por **municipios y en términos interanuales**, La Unión presenta un aumento del 65,1% en la contratación; en el otro extremo está Los Alcázares, con un descenso del 22,4%. Por **sectores**, destaca el crecimiento en los servicios (34,3%) en términos interanuales, superior a la media.

En **Cartagena**, el **número de contratos** creció en 1.084 respecto a abril de 2013 (un aumento del 12,9%), y en 1.685 respecto a mayo de 2012 (un 21,5% más). En términos **interanuales**, destacan la agricultura y la industria, con crecimientos de la contratación en ambos sectores superiores al 28%.

VARIACIÓN ABSOLUTA MENSUAL (Abril 2013 - Mayo 2013)												
Municipios	Total	Sexo y Edad						Sectores				
		Hombres			Mujeres			Agricultura	Industria	Construcción	Servicios	Sin empleo anterior
		<25	25 - 44	>=45	<25	25 - 44	>=45					
Alcázares, Los	-65	9	-17	-13	-6	-31	-7	-6	-7	-9	-46	3
Cartagena	-147	-21	-50	30	-42	-82	18	87	10	-90	-151	-3
Fuente Álamo	11	-9	9	14	-5	-1	3	13	2	0	2	-6
Mazarrón	-99	4	-35	-35	-11	-26	4	-14	-4	-41	-48	8
San Javier	-108	-6	-43	-4	-8	-44	-3	21	-15	-29	-94	9
San Pedro P.	-40	4	-34	-5	-12	7	0	11	-10	-15	-30	4
Torre-Pacheco	-11	13	16	-2	-9	-28	-1	24	-2	-17	-22	6
Unión, La	-124	-16	-47	7	-16	-48	-4	1	-12	-19	-90	-4
Total Comarca	-583	-22	-201	-8	-109	-253	10	137	-38	-220	-479	17
Total Regional	-3.840	-304	-1.437	-405	-397	-1.143	-154	-461	-347	-933	-1.936	-163

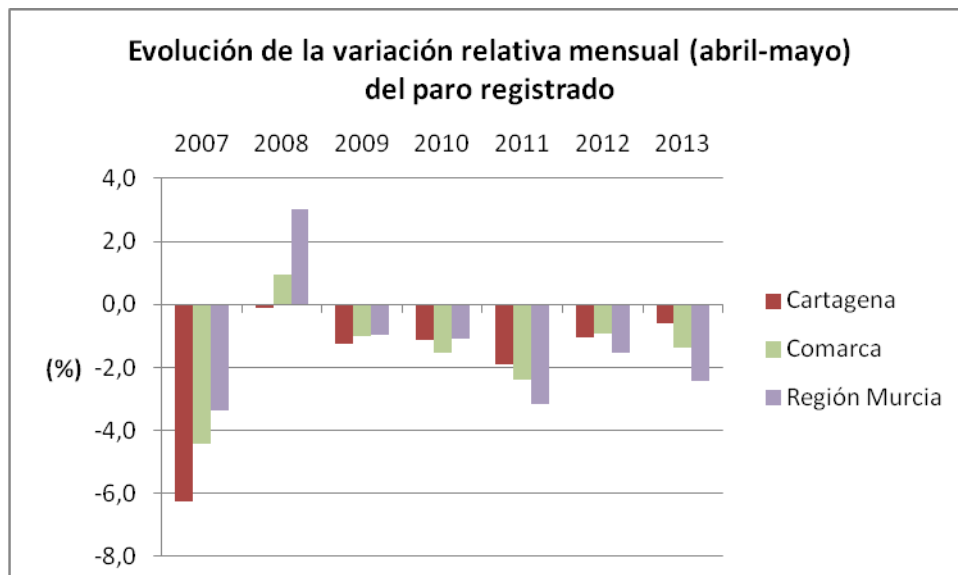
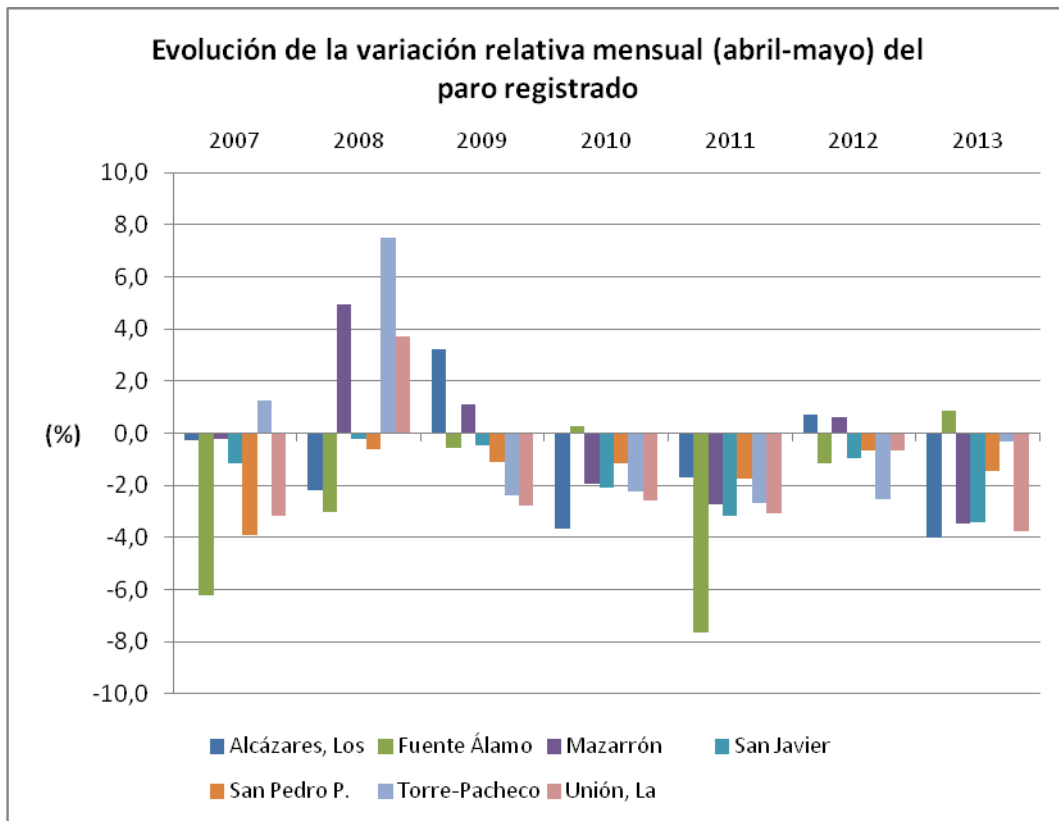
VARIACIÓN RELATIVA MENSUAL (Abril 2013 - Mayo 2013)												
Municipios	Total	Sexo y Edad						Sectores				
		Hombres			Mujeres			Agricultura	Industria	Construcción	Servicios	Sin empleo anterior
		<25	25 - 44	>=45	<25	25 - 44	>=45					
Alcázares, Los	-4,0	11,5	-3,8	-4,4	-8,5	-6,5	-2,9	-4,9	-6,0	-3,9	-4,3	3,6
Cartagena	-0,6	-1,6	-0,8	0,7	-3,6	-1,2	0,4	8,4	0,5	-2,0	-1,1	-0,1
Fuente Álamo	0,9	-11,0	2,6	6,1	-7,0	-0,3	1,7	6,1	1,1	0,0	0,4	-4,7
Mazarrón	-3,5	2,6	-4,7	-6,7	-6,6	-3,1	1,0	-3,0	-3,4	-8,9	-2,7	18,6
San Javier	-3,4	-4,1	-5,1	-0,8	-4,8	-5,0	-0,5	5,8	-7,8	-7,0	-4,8	4,5
San Pedro P.	-1,4	2,5	-4,6	-1,1	-7,7	0,9	0,0	4,4	-5,6	-3,6	-1,7	2,1
Torre-Pacheco	-0,3	7,1	1,7	-0,3	-4,5	-3,0	-0,2	4,3	-0,9	-2,9	-1,2	3,1
Unión, La	-3,8	-8,5	-5,5	1,4	-8,4	-5,0	-0,6	1,1	-3,7	-3,1	-4,7	-1,2
Total Comarca	-1,4	-1,0	-1,8	-0,1	-5,0	-2,1	0,1	4,4	-1,1	-3,0	-1,9	0,5
Total Regional	-2,4	-3,6	-3,6	-1,4	-5,0	-2,6	-0,5	-4,4	-1,8	-3,8	-2,1	-1,4

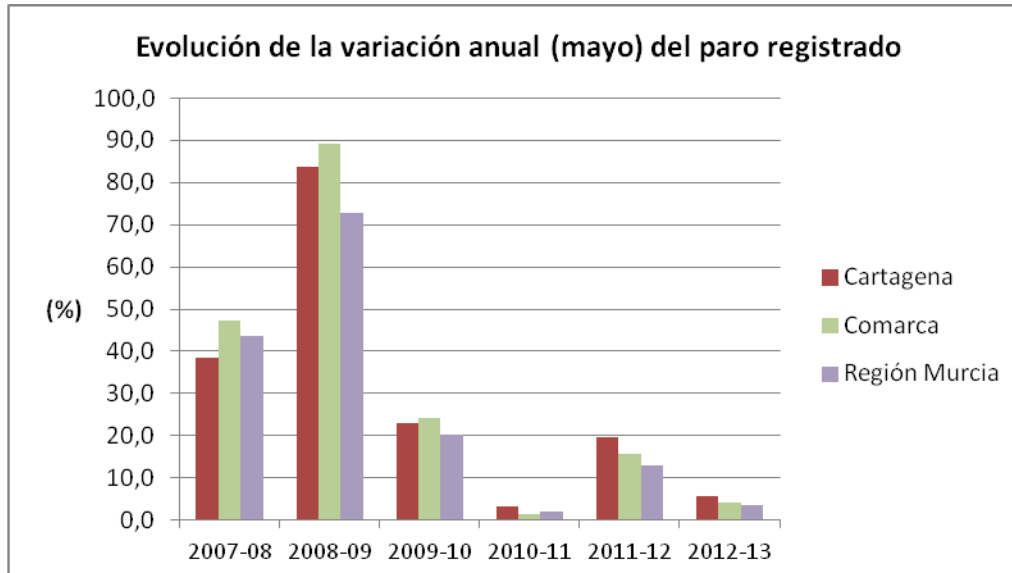
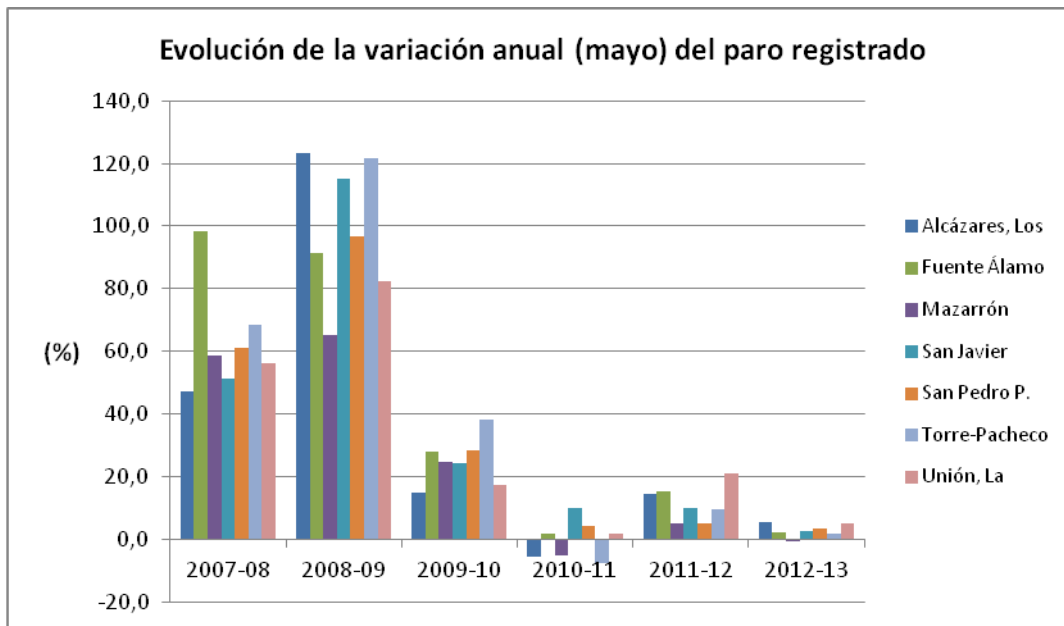
VARIACIÓN ABSOLUTA INTERANUAL (Mayo 2012 - Mayo 2013)												
Municipios	Total	Sexo y Edad						Sectores				
		Hombres			Mujeres			Agricultura	Industria	Construcción	Servicios	Sin empleo anterior
		<25	25 - 44	>=45	<25	25 - 44	>=45					
Alcázares, Los	79	-14	-3	30	7	43	16	20	-2	-28	78	11
Cartagena	1.259	-58	4	380	-59	417	575	163	99	-288	1.105	180
Fuente Álamo	28	-16	-45	31	-3	37	24	26	-5	-42	34	15
Mazarrón	-16	-30	-82	45	-5	31	25	21	-3	-69	40	-5
San Javier	80	-23	-60	46	-13	25	105	49	5	-78	64	40
San Pedro P.	92	6	-51	40	-18	37	78	9	-8	-89	156	24
Torre-Pacheco	58	-23	-104	55	10	45	75	80	10	-128	77	19
Unión, La	145	-33	-23	32	-14	92	91	13	-28	-95	195	60
Total Comarca	1.725	-191	-364	659	-95	727	989	381	68	-817	1.749	344
Total Regional	5.458	-876	-1.324	2.288	-401	2.085	3.686	970	439	-2.523	6.100	472

VARIACIÓN RELATIVA INTERANUAL (Mayo 2012 - Mayo 2013)												
Municipios	Total	Sexo y Edad						Sectores				
		Hombres			Mujeres			Agricultura	Industria	Construcción	Servicios	Sin empleo anterior
		<25	25 - 44	>=45	<25	25 - 44	>=45					
Alcázares, Los	5,4	-13,9	-0,7	12,0	12,1	10,6	7,2	20,8	-1,8	-11,3	8,3	14,5
Cartagena	5,5	-4,3	0,1	9,8	-5,0	6,7	15,0	17,1	5,1	-6,2	8,5	8,4
Fuente Álamo	2,2	-18,0	-11,3	14,6	-4,3	10,6	15,4	13,0	-2,8	-16,1	6,4	14,2
Mazarrón	-0,6	-16,1	-10,3	10,1	-3,1	3,9	6,3	4,8	-2,5	-14,1	2,4	-8,9
San Javier	2,7	-14,0	-6,9	9,7	-7,5	3,1	22,4	14,8	2,9	-16,8	3,5	23,7
San Pedro P.	3,5	3,8	-6,8	9,4	-11,1	5,1	19,2	3,5	-4,6	-18,2	10,2	13,8
Torre-Pacheco	1,7	-10,6	-9,8	9,6	5,5	5,2	17,6	15,9	4,7	-18,2	4,5	10,5
Unión, La	4,8	-16,0	-2,8	6,9	-7,4	11,2	17,4	16,3	-8,1	-13,7	11,9	22,0
Total Comarca	4,3	-7,7	-3,2	9,8	-4,4	6,6	15,4	13,3	2,1	-10,2	7,6	10,8
Total Regional	3,7	-9,7	-3,3	9,0	-5,0	5,1	14,8	10,6	2,3	-9,6	7,4	4,2

VARIACIÓN ABSOLUTA MENSUAL (Abril - Mayo) DEL PARO REGISTRADO							
Municipios	2007	2008	2009	2010	2011	2012	2013
Alcázares, Los	-1	-12	37	-52	-22	10	-65
Cartagena	-394	-9	-188	-207	-370	-238	-147
Fuente Álamo	-15	-14	-5	3	-92	-15	11
Mazarrón	-2	64	24	-56	-75	17	-99
San Javier	-7	-2	-9	-52	-89	-29	-108
San Pedro P.	-24	-6	-21	-28	-44	-18	-40
Torre-Pacheco	8	75	-58	-76	-84	-86	-11
Unión, La	-24	41	-60	-65	-80	-20	-124
Comarca	-459	137	-280	-533	-856	-379	-583
Total Regional	-1.490	1.801	-1.036	-1.426	-4.272	-2.288	-3.840

VARIACIÓN RELATIVA MENSUAL (Abril - Mayo) DEL PARO REGISTRADO							
	2007	2008	2009	2010	2011	2012	2013
Alcázares, Los	-0,3	-2,2	3,2	-3,7	-1,7	0,7	-4,0
Cartagena	-6,3	-0,1	-1,2	-1,1	-1,9	-1,0	-0,6
Fuente Álamo	-6,3	-3,0	-0,6	0,3	-7,7	-1,2	0,9
Mazarrón	-0,2	4,9	1,1	-2,0	-2,8	0,6	-3,5
San Javier	-1,1	-0,2	-0,5	-2,1	-3,2	-1,0	-3,4
San Pedro P.	-3,9	-0,6	-1,1	-1,2	-1,7	-0,7	-1,4
Torre-Pacheco	1,3	7,5	-2,4	-2,3	-2,7	-2,5	-0,3
Unión, La	-3,2	3,7	-2,8	-2,6	-3,1	-0,7	-3,8
Comarca	-4,4	0,9	-1,0	-1,5	-2,4	-0,9	-1,4
Región Murcia	-3,4	3,0	-1,0	-1,1	-3,2	-1,5	-2,4

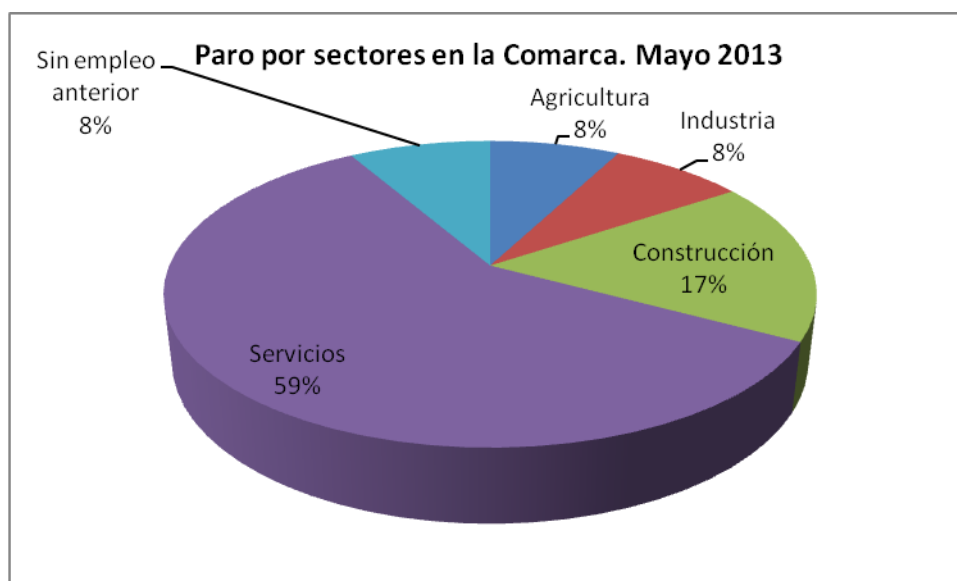




VARIACIÓN ABSOLUTA INTERANUAL (Mayo) DEL PARO REGISTRADO						
Municipios	2007-08	2008-09	2009-10	2010-11	2011-12	2012-13
Alcázares, Los	170	655	176	-79	185	79
Cartagena	2.270	6.834	3.425	583	3.728	1.259
Fuente Álamo	221	408	237	17	168	28
Mazarrón	502	885	548	-145	132	-16
San Javier	310	1.057	476	242	262	80
San Pedro P.	360	921	531	101	123	92
Torre-Pacheco	438	1.312	907	-259	284	58
Unión, La	413	949	366	38	525	145
Comarca	4.684	13.021	6.666	498	5.407	1.725
Total Regional	18.743	45.013	21.665	2.625	16.846	5.458

VARIACIÓN RELATIVA INTERANUAL (Mayo) DEL PARO REGISTRADO						
	2007-08	2008-09	2009-10	2010-11	2011-12	2012-13
Alcázares, Los	47,1	123,4	14,8	-5,8	14,4	5,4
Cartagena	38,6	83,8	22,8	3,2	19,6	5,5
Fuente Álamo	98,2	91,5	27,8	1,6	15,2	2,2
Mazarrón	58,6	65,2	24,4	-5,2	5,0	-0,6
San Javier	51,1	115,3	24,1	9,9	9,7	2,7
San Pedro P.	60,9	96,8	28,4	4,2	4,9	3,5
Torre-Pacheco	68,4	121,7	37,9	-7,9	9,3	1,7
Unión, La	56,0	82,5	17,4	1,5	21,0	4,8
Comarca	47,3	89,3	24,1	1,5	15,5	4,3
Región Murcia	43,6	72,9	20,3	2,0	12,9	3,7

TASA APROXIMADA DE PARO REGISTRADO								
Municipios	2012 Enero	2012 Febrero	2012 Marzo	2012 Abril	2013 Enero	2013 Febrero	2013 Marzo	2013 Abril
Alcázares, Los	28,9	28,8	27,9	27,0	31,1	31,0	29,1	28,8
Cartagena	27,5	27,9	27,9	27,9	29,6	30,0	29,6	29,8
Fuente Álamo	16,2	16,8	17,2	17,3	17,0	16,9	17,2	16,7
Mazarrón	24,2	24,4	23,4	22,8	25,7	25,9	25,0	24,4
San Javier	23,7	23,9	23,3	22,3	25,8	26,0	24,8	24,2
San Pedro P.	31,2	31,7	31,0	29,9	32,2	32,5	31,3	31,3
Torre-Pacheco	19,5	20,1	19,7	19,7	20,9	21,2	20,8	20,0
Unión, La	51,1	51,3	51,2	51,8	55,1	54,7	53,9	54,3
Total Comarca	26,6	27,0	26,8	26,6	28,5	28,8	28,2	28,2
Total Regional	22,9	23,4	23,3	23,0	25,0	25,2	24,9	24,5



VARIACIÓN ABSOLUTA MENSUAL CONTRATOS POR SECTOR (Mayo 2013- Abril 2013)					
Municipio	Total	Agricultura	Industria	Construcción	Servicios
Alcazares, Los	-840	-14	21	1	-848
Cartagena	1.084	107	38	58	881
Fuente Alamo	-268	82	-40	-7	-303
Mazarron	-98	44	0	-4	-138
San Javier	378	-142	9	3	508
San Pedro P.	-122	1	3	-5	-121
Torre-Pacheco	2.032	-140	-22	-21	2.215
Union, La	374	212	-7	-18	187
Total Comarca	2.540	150	2	7	2.381
Total Regional	13.721	2.957	-790	23	11.531

VARIACIÓN RELATIVA MENSUAL CONTRATOS POR SECTOR (Mayo 2013 - Abril 2013)					
Municipio	Total	Agricultura	Industria	Construcción	Servicios
Alcazares, Los	-57,4	-70,0	350,0	6,7	-59,6
Cartagena	12,9	35,0	12,6	14,3	11,9
Fuente Alamo	-19,4	13,1	-56,3	-36,8	-45,8
Mazarron	-7,3	7,9	0,0	-7,0	-19,1
San Javier	14,8	-33,7	60,0	8,1	24,4
San Pedro P.	-16,2	2,2	7,3	-12,2	-19,3
Torre-Pacheco	30,8	-19,4	-48,9	-25,6	38,6
Union, La	155,8	1.413,3	-29,2	-50,0	113,3
Total Comarca	11,2	5,5	0,4	1,0	12,6
Total Regional	23,5	30,6	-23,2	0,9	26,9

VARIACIÓN ABSOLUTA INTERANUAL CONTRATOS POR SECTOR (Mayo 2013 - Mayo 2012)					
Municipio	Total	Agricultura	Industria	Construcción	Servicios
Alcazares, Los	-180	-4	15	9	-200
Cartagena	1.685	92	76	78	1.439
Fuente Alamo	73	-44	-33	-4	154
Mazarron	88	46	2	-9	49
San Javier	888	94	8	8	778
San Pedro P.	27	-18	28	5	12
Torre-Pacheco	3.116	110	-6	-40	3.052
Union, La	290	173	-7	-11	135
Total Comarca	5.987	449	83	36	5.419
Total Regional	12.144	736	-928	-179	12.515

VARIACIÓN RELATIVA INTERANUAL CONTRATOS POR SECTOR (Mayo 2013 - Mayo 2012)					
Municipio	Total	Agricultura	Industria	Construcción	Servicios
Alcazares, Los	-22,4	-40,0	125,0	128,6	-25,8
Cartagena	21,5	28,7	28,8	20,3	21,0
Fuente Alamo	7,0	-5,8	-51,6	-25,0	75,5
Mazarron	7,6	8,3	18,2	-14,5	9,2
San Javier	43,5	50,8	50,0	25,0	43,0
San Pedro P.	4,5	-27,7	175,0	16,1	2,4
Torre-Pacheco	56,6	23,3	-20,7	-39,6	62,3
Union, La	89,5	320,4	-29,2	-37,9	62,2
Total Comarca	31,0	18,6	19,0	5,4	34,3
Total Regional	20,2	6,2	-26,2	-6,8	29,8

VARIACIÓN ABSOLUTA INTERANUAL (Mayo) DE LA CONTRATACIÓN						
Municipios	2007-08	2008-09	2009-10	2010-11	2011-12	2012-13
Alcázares, Los	-148	26	-143	305	35	-180
Cartagena	-5.074	-2.326	-234	1.686	-1.582	1.685
Fuente Álamo	240	7	-912	-974	156	73
Mazarrón	-1.396	-297	-343	329	45	88
San Javier	478	-72	-98	211	-132	888
San Pedro P.	-166	-208	222	-36	38	27
Torre-Pacheco	1.348	-1.001	292	775	-428	3.116
Unión, La	-136	-5	-47	55	76	290
Total Comarcal	-4.854	-3.876	-1.263	2.351	-1.792	5.987
Total Regional	-14.004	-7.866	-4.745	7.672	-29	12.144

VARIACIÓN RELATIVA INTERANUAL (Mayo) DE LA CONTRATACIÓN						
Municipios	2007-08	2008-09	2009-10	2010-11	2011-12	2012-13
Alcázares, Los	-20,3	4,5	-23,6	65,7	4,6	-22,4
Cartagena	-33,0	-22,6	-2,9	21,8	-16,8	21,5
Fuente Álamo	9,5	0,3	-33,0	-52,5	17,7	7,0
Mazarrón	-49,4	-20,8	-30,3	41,8	4,0	7,6
San Javier	28,9	-3,4	-4,8	10,7	-6,1	43,5
San Pedro P.	-22,0	-35,3	58,3	-6,0	6,7	4,5
Torre-Pacheco	29,8	-17,1	6,0	15,0	-7,2	56,6
Unión, La	-35,7	-2,0	-19,6	28,5	30,6	89,5
Total Comarcal	-16,9	-16,2	-6,3	12,5	-8,5	31,0
Total Regional	-17,7	-12,1	-8,3	14,6	0,0	20,2

