

**INFORME MENSUAL DEL MERCADO LABORAL DE
LOS MUNICIPIOS DE:**

**LOS ALCÁZARES, CARTAGENA, FUENTE ÁLAMO,
MAZARRÓN, SAN JAVIER, SAN PEDRO DEL PINATAR,
TORRE PACHECO Y LA UNIÓN**



ENERO 2014

GABINETE DE ESTUDIOS ECONÓMICOS

COEC - UPCT

RESUMEN

Paro registrado (actualizado a enero de 2014) y tasa aproximada de paro registrado (TAPR actualizada a diciembre de 2013)

✚ El total de parados en la **comarca** en enero de 2014 aumentó en 667 personas respecto al mes anterior, y descendió en 1375 en relación a enero de 2013. Esto ha supuesto un incremento mensual del 1,6%, aunque en términos interanuales supone un descenso del 3,2%. La **Región** registra 3.236 parados más que el mes anterior, y 3.968 menos que en enero del año pasado, lo que supone un aumento mensual del 2,1%, pero un descenso interanual del 2,5%. Por **municipios**, sólo disminuye en San Javier (1,3%) y Fuente Álamo (0,5%) en términos mensuales, siendo La Unión (4%) donde más aumenta. Respecto a julio de 2012, el paro disminuye en todos los municipios, pero más en Fuente Álamo (9,0%), y Mazarrón (8,7%).

✚ La **tasa aproximada de paro registrado (TAPR)** de la zona en diciembre de 2013 ha sido del 27,9%, frente al 28,2% de noviembre (un 0,3% menos en el mes actual), mientras que era del 28,0% en diciembre de 2012 (un 0,1% menos en la actualidad). Por **municipios**, La Unión obtiene el peor dato con diferencia (54%), mientras que Fuente Álamo es el de mejor comportamiento (16,2%); sólo San Pedro del Pinatar presenta una tasa de paro superior a la de hace un año, aunque Cartagena y la Unión presentan las mismas cifras, sin variación. La **TAPR de la Región** se ha situado en diciembre en el 24,1%, frente al 24,3% del mes anterior o el 24,4% de hace un año.

✚ Por **sectores**, el mayor descenso mensual del paro en **enero** tuvo lugar en construcción (1,6%); el mayor aumento en sin empleo anterior (3,3%). Atendiendo a los datos de los **últimos doce meses**, el único aumento del paro tuvo lugar en sin empleo anterior (13,5%); el mayor descenso en la construcción (16,8%).

✚ En **Cartagena** hay 437 parados más que en el **mes anterior** (un aumento de un 1,9%), y 367 desempleados menos que en **enero de 2013**, un 1,5% menos. A nivel **sectorial**, en términos mensuales es la construcción el único donde disminuye el desempleo (2,0%), y donde más aumenta en servicios (3,1%). En términos interanuales, la construcción (12,2%) presenta el mayor descenso; el mayor aumento del desempleo se da en sin empleo anterior (10,6%), mientras que no hay variación en los servicios. Por último, la **TAPR** de Cartagena en diciembre de 2013 ha sido del 29,0%, frente al 29,5% de noviembre de 2013, y el 29,0% de hace un año.

Contratación (actualizado a enero de 2014)

✚ El número de **contratos** en la comarca analizada creció en 3.462 en enero de 2014 respecto a diciembre de 2013, lo que representa una variación mensual de un 19.5%. Respecto al año anterior (enero de 2013), se hicieron 4.625 contratos más, representando un aumento del 27,9%. Por **municipios y en términos interanuales**, San Pedro del Pinatar presenta un aumento del 138,6% en la contratación; en el otro extremo está San Javier, con un descenso del 12,6%. Por **sectores y respecto al año anterior**, destaca el crecimiento en la construcción (256,5%) en términos interanuales, superior a la media; sólo disminuye la contratación en servicios (7,9%).

✚ En **Cartagena**, el **número de contratos** creció en 739 respecto a diciembre de 2013 (un aumento del 9,3%), y en 1773 respecto a diciembre de 2012 (un 25,5% más). En términos **interanuales** destaca la agricultura.

Valoración

✚ La valoración de estos datos es **positiva** dado que estamos hablando de los menores incrementos en un mes de enero en el paro registrado desde el comienzo de la crisis (aunque el dato no sea mucho mejor que el de los años 2011, 2012 y 2013. Por otra parte, se trata del primer año desde el comienzo de la crisis donde se puede apreciar un descenso interanual (de enero a enero) de la cifra de parados.

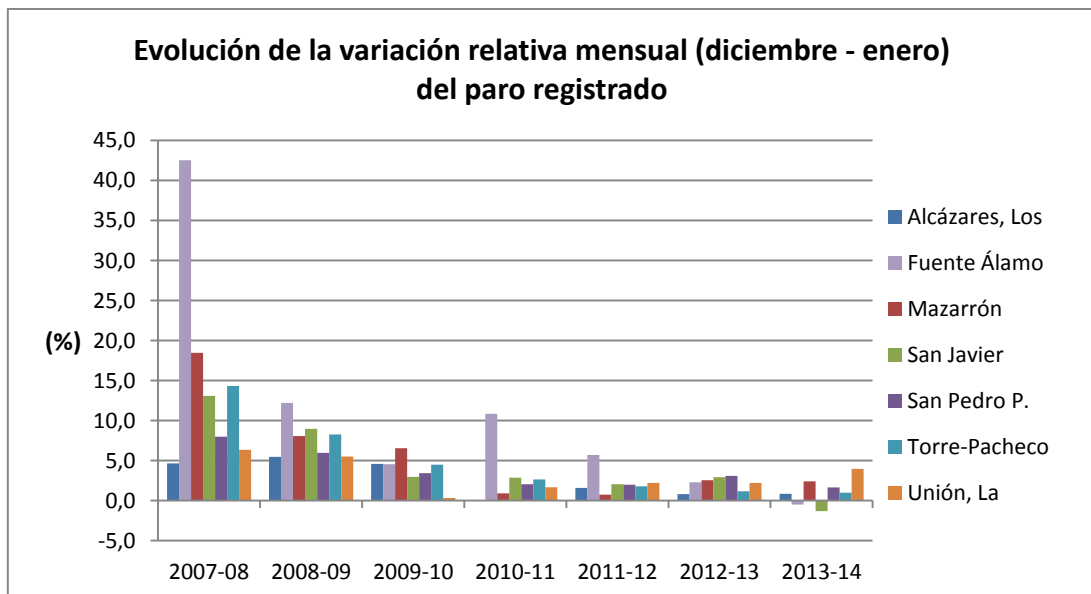
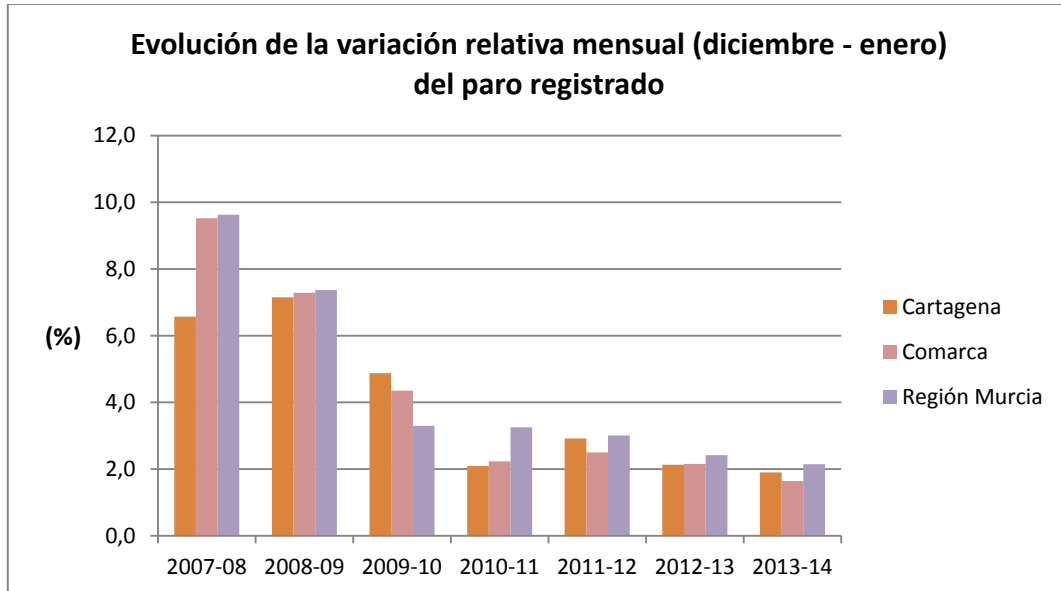
✚ No obstante, persiste un aspecto **negativo** a valorar, y es la escasa o inapreciable reducción de las tasas aproximadas de paro registrado, lo que viene a llamarnos la atención sobre los posibles descensos de la población activa, y del descenso de afiliados (un hecho a confirmar a mediados de mes cuando se publiquen los datos de afiliación municipal, pero es lo que ha sucedido a nivel nacional y regional, con 5.520 afiliados menos en la Región en el mes y 2.852 menos en términos interanuales).

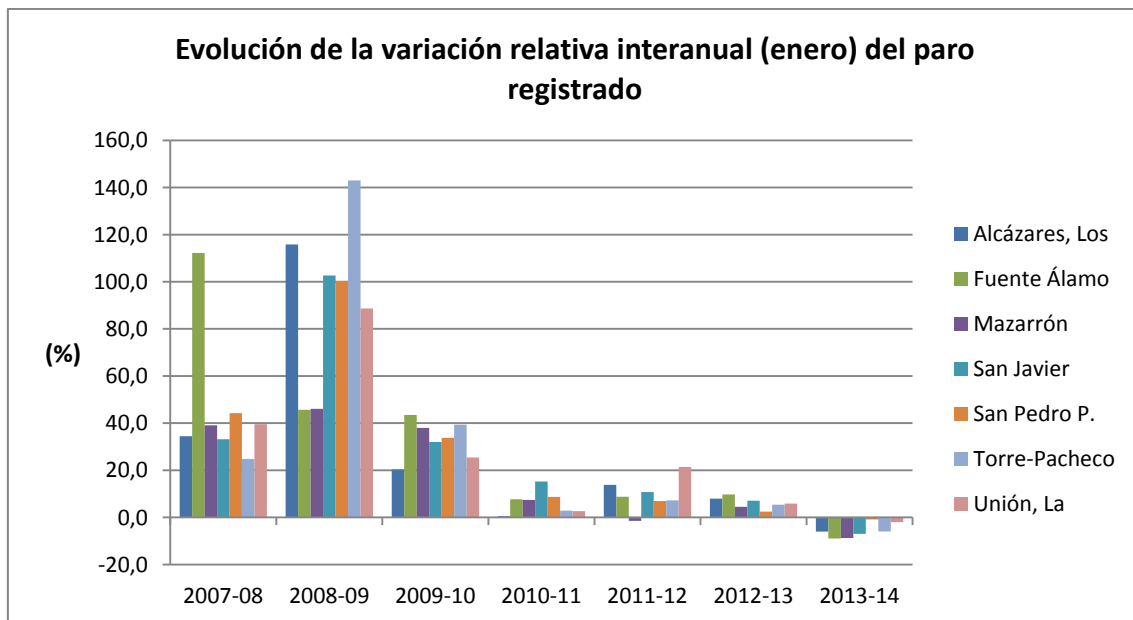
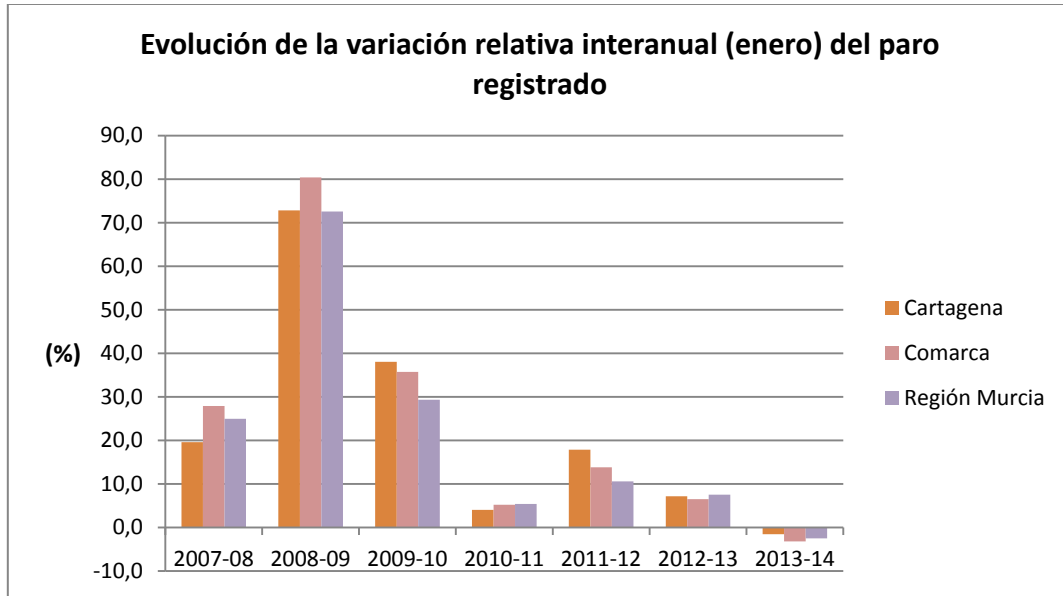
VARIACIÓN ABSOLUTA MENSUAL (Diciembre 2013 - Enero 2014)												
Municipios	Total	Sexo y Edad						Sectores				
		Hombres			Mujeres			Agricul-tura	Industria	Construc-ción	Servicios	Sin empleo anterior
		<25	25 - 44	>=45	<25	25 - 44	>=45					
Alcázares, Los	13	4	5	-11	0	9	6	0	8	-7	7	5
Cartagena	437	37	50	50	44	193	63	15	6	-79	431	64
Fuente Álamo	-6	-4	1	-3	-3	-2	5	-2	-10	0	-4	10
Mazarrón	64	19	0	0	7	24	14	-12	4	-5	74	3
San Javier	-41	-27	-15	-4	0	-3	8	-32	4	-15	11	-9
San Pedro P.	45	-5	11	12	-2	19	10	3	2	-4	36	8
Torre-Pacheco	32	33	-21	9	15	-29	25	-22	2	-7	49	10
Unión, La	123	31	30	4	18	34	6	19	-11	16	72	27
Comarca	667	88	61	57	79	245	137	-31	5	-101	676	118
Región Murcia	3.236	368	320	389	373	1.099	687	129	297	-208	2.704	314

VARIACIÓN RELATIVA MENSUAL (Diciembre 2013 - Enero 2014)												
Municipios	Total	Sexo y Edad						Sectores				
		Hombres			Mujeres			Agricul-tura	Industria	Construc-ción	Servicios	Sin empleo anterior
		<25	25 - 44	>=45	<25	25 - 44	>=45					
Alcázares, Los	0,8	5,9	1,3	-3,7	0,0	2,0	2,3	0,0	8,0	-4,0	0,7	5,3
Cartagena	1,9	3,2	0,9	1,2	4,1	3,1	1,4	1,6	0,3	-2,0	3,1	2,8
Fuente Álamo	-0,5	-7,5	0,3	-1,3	-4,5	-0,6	2,7	-1,0	-6,3	0,0	-0,7	8,8
Mazarrón	2,4	15,0	0,0	0,0	4,9	3,1	3,2	-2,5	3,8	-1,4	4,5	5,6
San Javier	-1,3	-16,1	-1,9	-0,8	0,0	-0,3	1,4	-7,7	2,5	-4,6	0,6	-3,9
San Pedro P.	1,6	-2,8	1,6	2,6	-1,3	2,5	2,0	1,2	1,1	-1,2	2,0	3,7
Torre-Pacheco	1,0	18,2	-2,4	1,5	7,7	-3,1	4,9	-4,1	0,9	-1,5	2,7	3,9
Unión, La	4,0	21,4	3,8	0,8	11,3	3,8	1,0	18,4	-3,8	2,9	3,8	9,8
Comarca	1,6	4,2	0,6	0,8	3,9	2,2	1,8	-1,0	0,2	-1,6	2,8	3,3
Región Murcia	2,1	4,7	0,9	1,4	5,1	2,6	2,3	1,1	1,6	-1,0	3,1	2,6

VARIACIÓN ABSOLUTA INTERANUAL (Enero 2013 - Enero 2014)												
Municipios	Total	Sexo y Edad						Sectores				
		Hombres			Mujeres			Agricul-tura	Industria	Construc-ción	Servicios	Sin empleo anterior
		<25	25 - 44	>=45	<25	25 - 44	>=45					
Alcázares, Los	-100	-5	-88	12	6	-40	15	5	-11	-62	-47	15
Cartagena	-367	-69	-581	262	9	-240	252	-19	-28	-548	1	227
Fuente Álamo	-117	-32	-58	-1	-2	-21	-3	5	-35	-65	-27	5
Mazarrón	-261	-18	-129	-60	-17	-46	9	34	-16	-124	-165	10
San Javier	-229	-23	-179	-32	-1	-9	15	-33	-34	-105	-88	31
San Pedro P.	-24	14	-66	5	-10	-18	51	24	2	-110	14	46
Torre-Pacheco	-210	21	-181	-10	14	-81	27	-42	-20	-175	-55	82
Unión, La	-67	-26	-71	31	-15	-3	17	12	-33	-88	24	18
Comarca	-1.375	-138	-1.353	207	-16	-458	383	-14	-175	-1.277	-343	434
Región Murcia	-3.968	-362	-4.669	714	228	-1.616	1.737	1.021	-844	-4.128	-1.048	1.031

VARIACIÓN RELATIVA INTERANUAL (Enero 2013 - Enero 2014)												
Municipios	Total	Sexo y Edad						Sectores				
		Hombres			Mujeres			Agricul-tura	Industria	Construc-ción	Servicios	Sin empleo anterior
		<25	25 - 44	>=45	<25	25 - 44	>=45					
Alcázares, Los	-6,0	-6,5	-18,1	4,4	9,1	-7,9	5,9	4,9	-9,2	-27,1	-4,2	17,6
Cartagena	-1,5	-5,5	-9,2	6,4	0,8	-3,6	5,8	-2,0	-1,4	-12,2	0,0	10,6
Fuente Álamo	-9,0	-39,5	-15,8	-0,4	-3,0	-5,6	-1,6	2,5	-19,1	-26,7	-4,8	4,2
Mazarrón	-8,7	-11,0	-15,7	-10,8	-10,2	-5,5	2,0	7,9	-12,9	-25,4	-8,7	21,3
San Javier	-7,0	-14,0	-19,1	-5,8	-0,6	-1,0	2,7	-8,0	-17,0	-25,3	-4,3	16,2
San Pedro P.	-0,9	8,8	-8,9	1,1	-6,2	-2,2	10,8	10,2	1,1	-25,4	0,8	25,8
Torre-Pacheco	-6,0	10,9	-17,7	-1,6	7,2	-8,3	5,3	-7,6	-8,3	-27,3	-2,9	45,1
Unión, La	-2,0	-12,9	-8,0	6,2	-7,8	-0,3	2,9	10,9	-10,5	-13,4	1,2	6,3
Comarca	-3,2	-6,0	-11,7	2,8	-0,8	-3,8	5,2	-0,5	-5,3	-16,8	-1,3	13,5
Región Murcia	-2,5	-4,2	-11,3	2,6	3,0	-3,6	6,1	9,4	-4,3	-16,3	-1,1	9,2





VARIACIÓN ABSOLUTA MENSUAL (Diciembre - Enero) DEL PARO REGISTRADO							
Municipios	2007-08	2008-09	2009-10	2010-11	2011-12	2012-13	2013-14
Alcázares, Los	23	58	59	0	24	13	13
Cartagena	469	877	843	387	631	497	437
Fuente Álamo	145	77	44	107	64	29	-6
Mazarrón	209	146	166	26	21	74	64
San Javier	104	150	69	77	61	93	-41
San Pedro P.	65	99	78	51	53	84	45
Torre-Pacheco	112	166	130	80	58	40	32
Unión, La	63	104	8	42	67	71	123
Comarca	1.190	1.677	1.397	770	979	901	667
Región Murcia	4.971	6.703	4.028	4.192	4.299	3.737	3.236

VARIACIÓN RELATIVA MENSUAL (Diciembre - Enero) DEL PARO REGISTRADO							
	2007-08	2008-09	2009-10	2010-11	2011-12	2012-13	2013-14
Alcázares, Los	4,6	5,5	4,6	0,0	1,6	0,8	0,8
Cartagena	6,6	7,1	4,9	2,1	2,9	2,1	1,9
Fuente Álamo	42,5	12,2	4,5	10,8	5,7	2,3	-0,5
Mazarrón	18,4	8,0	6,5	0,9	0,7	2,5	2,4
San Javier	13,1	9,0	2,9	2,9	2,0	2,9	-1,3
San Pedro P.	8,0	5,9	3,4	2,0	2,0	3,1	1,6
Torre-Pacheco	14,3	8,3	4,5	2,6	1,8	1,1	1,0
Unión, La	6,3	5,5	0,3	1,7	2,2	2,2	4,0
Comarca	9,5	7,3	4,4	2,2	2,5	2,2	1,6
Región Murcia	9,6	7,4	3,3	3,3	3,0	2,4	2,1

VARIACIÓN ABSOLUTA INTERANUAL (Enero) DEL PARO REGISTRADO							
Municipios	2007-08	2008-09	2009-10	2010-11	2011-12	2012-13	2013-14
Alcázares, Los	133	601	228	8	187	123	-100
Cartagena	1.246	5.538	4.998	734	3.370	1.594	-367
Fuente Álamo	257	222	308	78	96	116	-117
Mazarrón	377	618	744	200	-43	128	-261
San Javier	224	924	584	367	299	217	-229
San Pedro P.	270	883	595	205	178	67	-24
Torre-Pacheco	178	1.280	856	86	226	180	-210
Unión, La	300	938	508	66	551	182	-67
Comarca	2.985	11.004	8.821	1.744	4.864	2.607	-1.375
Región Murcia	11.299	41.065	28.654	6.814	14.093	11.068	-3.968

VARIACIÓN RELATIVA INTERANUAL (Enero) DEL PARO REGISTRADO							
	2007-08	2008-09	2009-10	2010-11	2011-12	2012-13	2013-14
Alcázares, Los	34,5	115,8	20,4	0,6	13,8	8,0	-6,0
Cartagena	19,6	72,8	38,0	4,0	17,9	7,2	-1,5
Fuente Álamo	112,2	45,7	43,5	7,7	8,8	9,7	-9,0
Mazarrón	39,1	46,1	38,0	7,4	-1,5	4,5	-8,7
San Javier	33,1	102,7	32,0	15,2	10,8	7,1	-7,0
San Pedro P.	44,3	100,3	33,7	8,7	6,9	2,4	-0,9
Torre-Pacheco	24,8	143,0	39,4	2,8	7,3	5,4	-6,0
Unión, La	39,6	88,7	25,5	2,6	21,4	5,8	-2,0
Comarca	27,9	80,4	35,7	5,2	13,8	6,5	-3,2
Región Murcia	24,9	72,6	29,3	5,4	10,6	7,5	-2,5

TASA APROXIMADA DE PARO REGISTRADO																								
Municipios	2012												2013											
	I	II	III	IV	V	VI	VII	VIII	IX	X	XI	XII	I	II	III	IV	V	VI	VII	VIII	IX	X	XI	XII
Alcázares, Los	28,9	28,8	27,9	27,0	26,2	24,9	23,4	24,0	27,7	29,8	30,8	30,7	31,1	31,0	29,1	28,8	26,4	25,4	22,3	23,2	28,1	29,1	29,8	29,6
Cartagena	27,5	27,9	27,9	27,9	28,0	26,9	26,3	26,7	27,4	28,8	29,2	29,0	29,6	30,0	29,6	29,8	29,2	28,8	27,6	27,8	29,3	29,7	29,5	29,0
Fuente Álamo	16,2	16,8	17,2	17,3	17,3	16,6	16,2	16,2	16,6	17,0	17,1	16,8	17,0	16,9	17,2	16,7	16,8	16,5	15,7	16,4	16,7	16,6	16,6	16,2
Mazarrón	24,2	24,4	23,4	22,8	23,1	21,2	19,2	20,2	22,4	23,6	24,6	25,1	25,7	25,9	25,0	24,4	22,9	22,1	19,5	19,8	22,6	22,6	23,7	24,2
San Javier	23,7	23,9	23,3	22,3	22,3	20,7	19,4	20,6	23,2	24,6	25,1	25,1	25,8	26,0	24,8	24,2	22,2	21,1	19,6	19,9	23,1	24,8	25,1	24,9
San Pedro P.	31,2	31,7	31,0	29,9	29,7	28,3	26,4	26,8	29,5	30,5	30,9	31,2	32,2	32,5	31,3	31,3	29,6	29,1	26,0	26,3	29,9	31,2	31,9	32,4
Torre-Pacheco	19,5	20,1	19,7	19,7	19,3	19,0	19,1	20,0	20,7	20,6	20,5	20,7	20,9	21,2	20,8	20,0	19,7	19,6	19,7	20,1	21,4	20,5	20,6	20,5
Unión, La	51,1	51,3	51,2	51,8	51,1	49,7	49,0	49,7	51,1	52,9	53,9	54,0	55,1	54,7	53,9	54,3	51,8	51,7	49,3	50,2	52,7	53,4	53,7	54,0
Comarca	26,6	27,0	26,8	26,6	26,5	25,4	24,5	25,1	26,4	27,6	28,1	28,0	28,5	28,8	28,2	28,2	27,2	26,7	25,2	25,6	27,6	28,1	28,2	27,9
Región Murcia	22,9	23,4	23,3	23,0	22,7	22,3	22,4	23,3	23,4	23,9	24,5	24,4	25,0	25,2	24,9	24,5	23,7	23,7	23,5	24,2	24,3	24,4	24,3	24,1

VARIACIÓN ABSOLUTA MENSUAL CONTRATOS POR SECTOR (Enero 2014 - Diciembre 2013)					
Municipio	Total	Agricultura	Industria	Construcción	Servicios
Alcázares, Los	304	459	8	4	-167
Cartagena	739	2.270	202	214	-1.947
Fuente Álamo	-726	-706	47	-22	-45
Mazarrón	449	234	-4	7	212
San Javier	407	221	19	0	167
San Pedro P.	395	42	19	22	312
Torre-Pacheco	1.895	2.738	10	-2	-851
Unión, La	-1	-6	8	19	-22
Comarca	3.462	5.252	309	242	-2.341
Región Murcia	6.263	8.703	1.591	549	-4.580

VARIACIÓN RELATIVA MENSUAL CONTRATOS POR SECTOR (Enero 2014 - Diciembre 2013)					
Municipio	Total	Agricultura	Industria	Construcción	Servicios
Alcázares, Los	33,7	7.650,0	800,0	30,8	-18,9
Cartagena	9,3	926,5	128,7	76,2	-26,7
Fuente Álamo	-44,9	-66,1	195,8	-62,9	-9,2
Mazarrón	51,8	58,1	-44,4	13,5	52,6
San Javier	35,8	136,4	380,0	0,0	17,8
San Pedro P.	127,8	100,0	118,8	137,5	132,8
Torre-Pacheco	40,3	726,3	45,5	-2,5	-20,1
Unión, La	-0,5	-85,7	36,4	52,8	-14,8
Comarca	19,5	227,4	120,7	44,4	-16,0
Región Murcia	13,3	147,7	70,6	29,3	-12,3

VARIACIÓN ABSOLUTA INTERANUAL CONTRATOS POR SECTOR (Enero 2013 - Enero 2014)					
Municipio	Total	Agricultura	Industria	Construcción	Servicios
Alcázares, Los	464	439	0	7	18
Cartagena	1.773	2.188	71	88	-574
Fuente Álamo	-104	-229	-36	6	155
Mazarrón	362	132	-4	40	194
San Javier	-223	214	8	2	-447
San Pedro P.	409	39	8	31	331
Torre-Pacheco	1.878	2.666	-4	-7	-777
Unión, La	66	-8	-5	30	49
Comarca	4.625	5.441	38	197	-1.051
Región Murcia	8.022	8.583	610	261	-1.432

VARIACIÓN RELATIVA INTERANUAL CONTRATOS POR SECTOR (Enero 2013 - Enero 2014)					
Municipio	Total	Agricultura	Industria	Construcción	Servicios
Alcazares, Los	62,4	1.688,5	0,0	70,0	2,6
Cartagena	25,5	669,1	24,7	21,6	-9,7
Fuente Alamo	-10,5	-38,7	-33,6	85,7	53,6
Mazarron	37,9	26,1	-44,4	210,5	46,1
San Javier	-12,6	126,6	50,0	6,7	-28,8
San Pedro P.	138,6	86,7	29,6	442,9	153,2
Torre-Pacheco	39,8	593,8	-11,1	-8,2	-18,7
Union, La	44,9	-88,9	-14,3	120,0	62,8
Comarca	27,9	256,5	7,2	33,4	-7,9
Región Murcia	17,7	142,8	18,9	12,1	-4,2

