

**INFORME MENSUAL DEL MERCADO LABORAL DE
LOS MUNICIPIOS DE:**

**LOS ALCÁZARES, CARTAGENA, FUENTE ÁLAMO,
MAZARRÓN, SAN JAVIER, SAN PEDRO DEL PINATAR,
TORRE PACHECO Y LA UNIÓN**



**FACULTAD DE CIENCIAS
DE LA EMPRESA
DEPARTAMENTO DE ECONOMÍA**

MARZO 2014

RESUMEN

Paro registrado (actualizado a marzo de 2014) y tasa aproximada de paro registrado (TAPR actualizada a febrero de 2014)

✚ El total de parados en la **comarca** en marzo de 2014 descendió en 579 personas respecto del mes anterior, y en 1.988 personas respecto a marzo de 2013. Esto ha supuesto en términos porcentuales un descenso mensual de un -1,4%, e interanual de un -4,7%. La **Región** registra 3.223 parados menos que el mes anterior, y 9.376 menos que en marzo del año pasado, lo que supone un descenso mensual del -2,1%, e interanual del -5,9%. Por **municipios**, donde más disminuye es en Los Alcázares (-6,2%) en términos mensuales. Respecto a marzo de 2013, el paro disminuye más en Fuente Álamo (-9,6%) y en Mazarrón (-9,5%).

✚ La **tasa aproximada de paro registrado (TAPR)** de la zona en febrero de 2014 ha sido del 28%, frente al 28,2% de enero (dos décimas menos en el mes actual), mientras que era del 28,8% en febrero de 2013 (ocho décimas menos en el mes actual). Por **municipios**, La Unión obtiene el peor dato con diferencia (53,6%), mientras que Fuente Álamo es el de mejor comportamiento (16,4%). La **TAPR de la Región** se ha situado en junio en el 24,3%, tres décimas menor a la del mes anterior.

✚ Por **sectores**, el mayor descenso mensual del paro en **marzo** tuvo lugar en la construcción con un -3,4%. Atendiendo a los datos de los **últimos doce meses**, el mayor descenso del paro tuvo lugar en la construcción con un -21% y sólo aumentó en el colectivo de sin empleo anterior (14%). Desciende el paro en la industria (-10,1%), en la agricultura (-2,1%) y en los servicios (-1,9%).

✚ En **Cartagena** hay 179 parados menos que en el **mes anterior** (un descenso de un -0,8%), y 805 desempleados menos que en **marzo de 2013** (un 3,3% menos). A nivel **sectorial**, en términos mensuales es el sector construcción es donde más disminuye el desempleo (-3,5%). En términos interanuales, la construcción (-16,9%) presenta el mayor descenso relativo del desempleo, mientras que sólo aumenta en el colectivo de sin empleo anterior (9,9%). Por último, la **TAPR** de Cartagena en febrero de 2014 ha sido del 29,3%, frente al 29,5% de enero de 2014 y el 30% de febrero de 2013.

Contratación (actualizado a marzo de 2014)

✚ El número de **contratos** en la comarca analizada creció en 2.422 en marzo respecto a febrero de 2014, lo que representa una variación mensual de un 11,5%. Respecto al año anterior (marzo de 2013), se hicieron 5.242 contratos más, representando un aumento del 28,6%. Por **municipios y en términos interanuales**, La Unión presenta un aumento del 75,1% en la contratación; en el otro extremo está Los Alcázares, con un descenso del -18,3%. Por **sectores y en términos interanuales**, destaca el crecimiento en la agricultura (633,8%) en términos interanuales, y el descenso en servicios (-60,9%).

✚ En **Cartagena**, el número de **contratos** creció en 751 respecto a febrero de 2014 (un aumento del 8,7%), y en 2.663 respecto a marzo de 2013 (un 39,8% más). En términos **interanuales**, destaca la agricultura, con un aumento de la contratación de un 2103,8%, mientras que el sector servicios registra un descenso de la contratación de un -44,3%.

Valoración

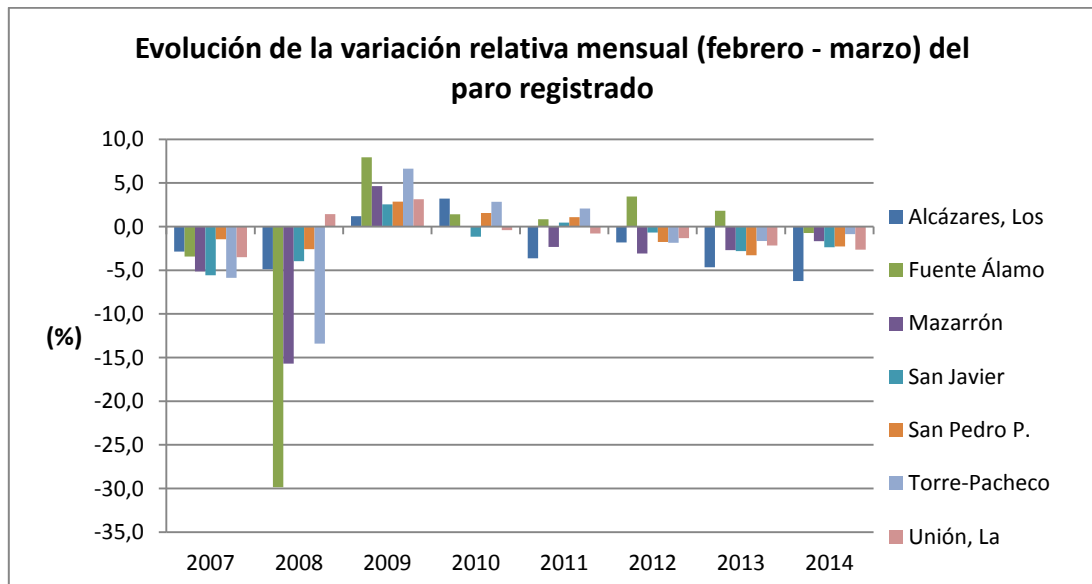
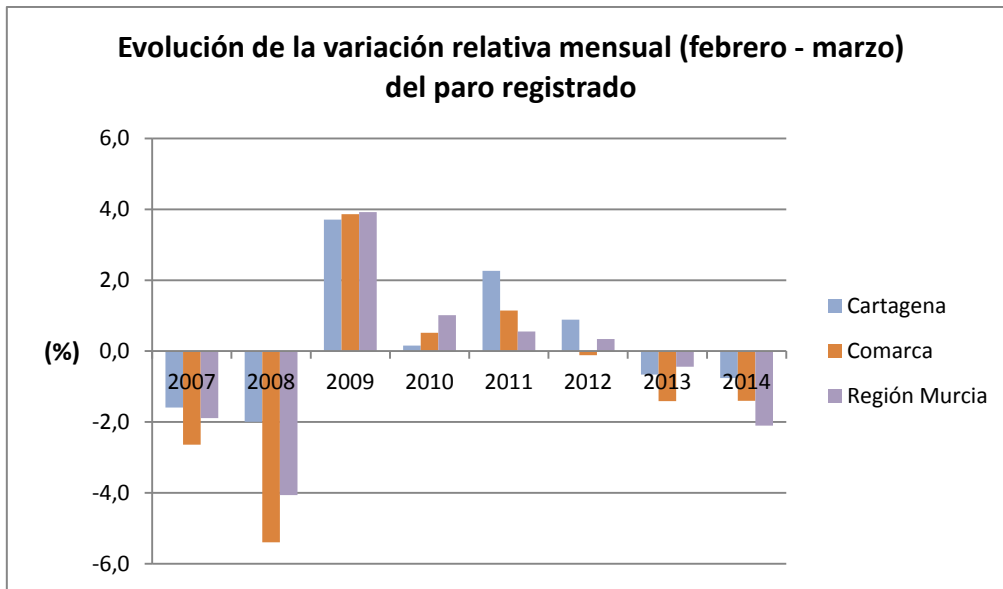
La valoración de los datos es positiva en todos los apartados. Además, hay que tener en cuenta la estacionalidad, ya que el pasado año la Semana Santa cayó en marzo y este año es en abril, por lo que los datos no tan buenos que en marzo ha mostrado el sector servicios probablemente se vean mejorados sustancialmente el mes que viene.

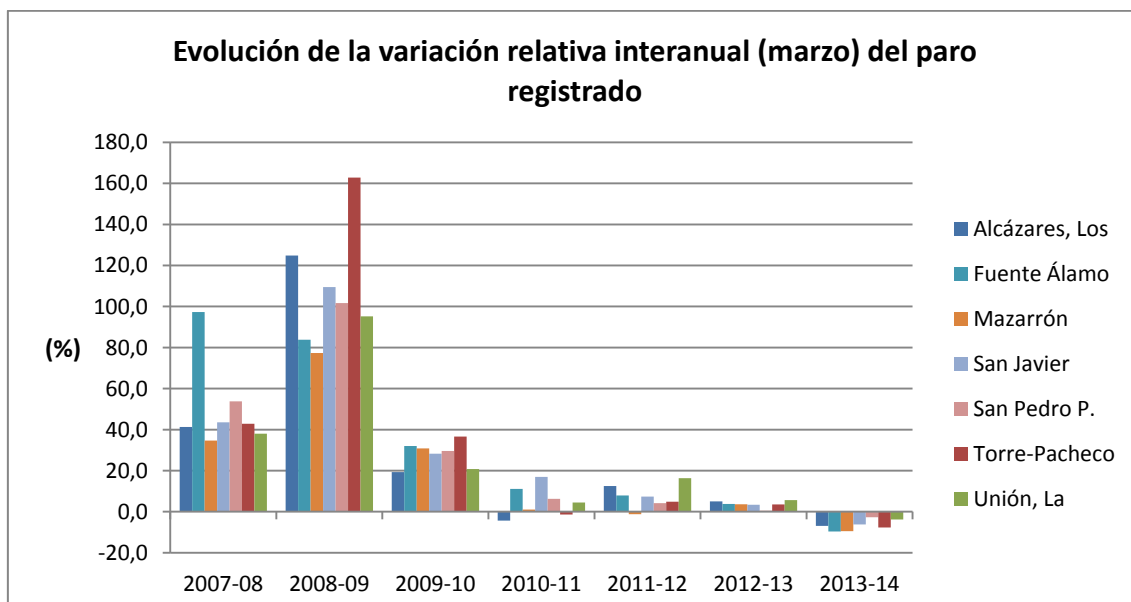
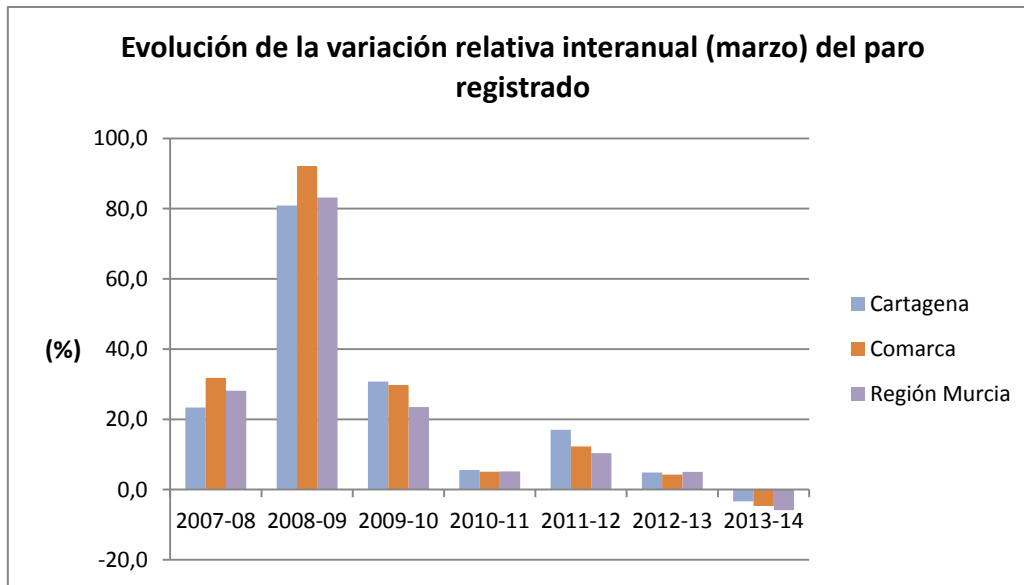
VARIACIÓN ABSOLUTA MENSUAL (Febrero 2014 - Marzo 2014)												
Municipios	Total	Sexo y Edad						Sectores				
		Hombres			Mujeres			Agricultura	Industria	Construcción	Servicios	Sin empleo anterior
		<25	25 - 44	>=45	<25	25 - 44	>=45					
Alcázares, Los	-99	-2	-46	-14	-6	-35	4	-7	-4	-17	-73	2
Cartagena	-179	3	-165	-74	44	-4	17	29	-6	-134	-145	77
Fuente Álamo	-9	6	-7	-3	2	-12	5	-4	-7	-5	-1	8
Mazarrón	-45	0	-32	-11	9	-8	-3	-8	-3	-13	-22	1
San Javier	-73	5	-57	-11	4	-7	-7	3	-14	-16	-55	9
San Pedro P.	-62	-2	-39	-2	2	-25	4	15	-2	-6	-80	11
Torre-Pacheco	-28	-1	5	-24	-16	-7	15	6	-6	-6	-34	12
Unión, La	-84	1	-53	-8	-10	-12	-2	-5	-22	-16	-42	1
Comarca	-579	10	-394	-147	29	-110	33	29	-64	-213	-452	121
Región Murcia	-3.223	-247	-1.619	-647	-10	-669	-31	-543	-502	-677	-1.719	218

VARIACIÓN RELATIVA MENSUAL (Febrero 2014 - Marzo 2014)												
Municipios	Total	Sexo y Edad						Sectores				
		Hombres			Mujeres			Agricultura	Industria	Construcción	Servicios	Sin empleo anterior
		<25	25 - 44	>=45	<25	25 - 44	>=45					
Alcázares, Los	-6,2	-2,5	-11,7	-4,8	-7,5	-7,5	1,4	-6,1	-3,6	-9,9	-6,7	1,9
Cartagena	-0,8	0,2	-2,9	-1,7	3,9	-0,1	0,4	3,0	-0,3	-3,5	-1,0	3,2
Fuente Álamo	-0,7	12,5	-2,1	-1,3	3,1	-3,3	2,6	-1,9	-4,4	-2,9	-0,2	6,5
Mazarrón	-1,7	0,0	-4,7	-2,2	6,5	-1,0	-0,7	-1,7	-3,0	-3,8	-1,3	1,6
San Javier	-2,4	3,3	-7,5	-2,2	2,2	-0,8	-1,2	0,8	-8,1	-5,2	-2,8	3,8
San Pedro P.	-2,3	-1,1	-6,1	-0,4	1,2	-3,2	0,8	6,1	-1,2	-1,9	-4,5	4,7
Torre-Pacheco	-0,9	-0,4	0,6	-3,8	-7,8	-0,8	2,8	1,1	-2,8	-1,3	-1,9	4,6
Unión, La	-2,6	0,6	-6,6	-1,6	-5,7	-1,3	-0,3	-4,7	-7,5	-2,9	-2,2	0,3
Comarca	-1,4	0,5	-3,9	-2,0	1,4	-0,9	0,4	1,0	-2,1	-3,4	-1,8	3,2
Región Murcia	-2,1	-3,0	-4,5	-2,3	-0,1	-1,6	-0,1	-4,6	-2,7	-3,2	-1,9	1,7

VARIACIÓN ABSOLUTA INTERANUAL (Marzo 2013 - Marzo 2014)												
Municipios	Total	Sexo y Edad						Sectores				
		Hombres			Mujeres			Agricultura	Industria	Construcción	Servicios	Sin empleo anterior
		<25	25 - 44	>=45	<25	25 - 44	>=45					
Alcázares, Los	-110	5	-102	-7	4	-38	28	-8	-9	-72	-46	25
Cartagena	-805	-116	-847	86	43	-182	211	-46	-152	-761	-72	226
Fuente Álamo	-129	-33	-60	-12	-4	-32	12	5	-41	-70	-22	-1
Mazarrón	-277	-6	-122	-83	-21	-71	26	5	-22	-153	-124	17
San Javier	-199	6	-175	-50	4	19	-3	-1	-29	-127	-99	57
San Pedro P.	-75	9	-116	-4	-2	-4	42	20	-6	-119	-22	52
Torre-Pacheco	-271	42	-196	-60	-15	-82	40	-43	-20	-198	-89	79
Unión, La	-122	-17	-121	13	-19	6	16	1	-63	-89	8	21
Comarca	-1.988	-110	-1.739	-117	-10	-384	372	-67	-342	-1.589	-466	476
Región Murcia	-9.376	-698	-6.562	-526	-280	-2.666	1.356	78	-1.733	-4.974	-3.643	896

VARIACIÓN RELATIVA INTERANUAL (Marzo 2013 - Marzo 2014)												
Municipios	Total	Sexo y Edad						Sectores				
		Hombres			Mujeres			Agricultura	Industria	Construcción	Servicios	Sin empleo anterior
		<25	25 - 44	>=45	<25	25 - 44	>=45					
Alcázares, Los	-6,9	6,8	-22,7	-2,5	5,7	-8,1	11,1	-7,0	-7,8	-31,9	-4,4	29,4
Cartagena	-3,3	-8,8	-13,3	2,0	3,8	-2,7	4,8	-4,5	-7,4	-16,9	-0,5	9,9
Fuente Álamo	-9,6	-37,9	-15,8	-5,1	-5,6	-8,4	6,4	2,5	-21,2	-29,2	-3,8	-0,8
Mazarrón	-9,5	-3,9	-15,7	-14,8	-12,4	-8,5	6,0	1,1	-18,3	-31,6	-6,9	36,2
San Javier	-6,2	4,0	-19,8	-9,2	2,2	2,1	-0,5	-0,3	-15,4	-30,5	-4,9	29,8
San Pedro P.	-2,7	5,5	-16,3	-0,9	-1,2	-0,5	8,7	8,3	-3,5	-28,3	-1,3	27,1
Torre-Pacheco	-7,7	22,8	-19,8	-9,1	-7,4	-8,4	7,8	-7,5	-8,6	-30,8	-4,7	40,7
Unión, La	-3,8	-8,9	-14,0	2,7	-10,3	0,7	2,7	1,0	-18,9	-14,3	0,4	7,3
Comarca	-4,7	-4,7	-15,2	-1,6	-0,5	-3,2	5,0	-2,1	-10,1	-21,0	-1,9	14,0
Región Murcia	-5,9	-8,1	-16,0	-1,9	-3,5	-6,0	4,7	0,7	-8,8	-19,7	-4,0	7,6





VARIACIÓN ABSOLUTA MENSUAL (Febrero - Marzo) DEL PARO REGISTRADO								
Municipios	2007	2008	2009	2010	2011	2012	2013	2014
Alcázares, Los	-11	-27	14	44	-51	-28	-78	-99
Cartagena	-103	-160	509	29	435	202	-160	-179
Fuente Álamo	-8	-189	60	15	10	43	24	-9
Mazarrón	-49	-227	96	0	-68	-90	-81	-45
San Javier	-38	-38	48	-29	13	-21	-93	-73
San Pedro P.	-9	-25	53	38	28	-49	-93	-62
Torre-Pacheco	-40	-142	150	91	66	-64	-59	-28
Unión, La	-28	15	63	-10	-21	-41	-71	-84
Comarca	-286	-793	993	178	412	-48	-611	-579
Región Murcia	-870	-2.448	3.995	1.312	756	517	-704	-3.223

VARIACIÓN RELATIVA MENSUAL (Febrero - Marzo) DEL PARO REGISTRADO								
	2007	2008	2009	2010	2011	2012	2013	2014
Alcázares, Los	-2,9	-4,9	1,2	3,2	-3,6	-1,8	-4,7	-6,2
Cartagena	-1,6	-2,0	3,7	0,2	2,3	0,9	-0,7	-0,8
Fuente Álamo	-3,4	-29,9	7,9	1,4	0,8	3,4	1,8	-0,7
Mazarrón	-5,1	-15,7	4,6	0,0	-2,3	-3,1	-2,7	-1,7
San Javier	-5,6	-4,0	2,5	-1,2	0,5	-0,7	-2,8	-2,4
San Pedro P.	-1,4	-2,6	2,9	1,6	1,1	-1,8	-3,3	-2,3
Torre-Pacheco	-5,9	-13,4	6,6	2,8	2,1	-1,8	-1,6	-0,9
Unión, La	-3,5	1,4	3,1	-0,4	-0,8	-1,3	-2,2	-2,6
Comarca	-2,6	-5,4	3,9	0,5	1,1	-0,1	-1,4	-1,4
Región Murcia	-1,9	-4,1	3,9	1,0	0,6	0,3	-0,4	-2,1

VARIACIÓN ABSOLUTA INTERANUAL (Marzo) DEL PARO REGISTRADO							
Municipios	2007-08	2008-09	2009-10	2010-11	2011-12	2012-13	2013-14
Alcázares, Los	154	658	229	-61	169	76	-110
Cartagena	1.490	6.360	4.373	1.036	3.344	1.111	-805
Fuente Álamo	219	372	261	120	95	49	-129
Mazarrón	314	943	667	29	-34	103	-277
San Javier	280	1.010	546	421	213	106	-199
San Pedro P.	330	960	564	155	109	13	-75
Torre-Pacheco	275	1.493	883	-45	157	120	-271
Unión, La	293	1.013	431	112	428	172	-122
Comarca	3.355	12.809	7.954	1.767	4.481	1.750	-1.988
Región Murcia	12.701	48.076	24.866	6.740	14.254	7.615	-9.376

VARIACIÓN RELATIVA INTERANUAL (Marzo) DEL PARO REGISTRADO							
	2007-08	2008-09	2009-10	2010-11	2011-12	2012-13	2013-14
Alcázares, Los	41,3	124,9	19,3	-4,3	12,5	5,0	-6,9
Cartagena	23,4	80,9	30,7	5,6	17,0	4,8	-3,3
Fuente Álamo	97,3	83,8	32,0	11,1	7,9	3,8	-9,6
Mazarrón	34,7	77,4	30,9	1,0	-1,2	3,6	-9,5
San Javier	43,5	109,4	28,2	17,0	7,3	3,4	-6,2
San Pedro P.	53,7	101,7	29,6	6,3	4,2	0,5	-2,7
Torre-Pacheco	42,8	162,8	36,6	-1,4	4,8	3,5	-7,7
Unión, La	38,0	95,2	20,8	4,5	16,3	5,6	-3,8
Comarca	31,8	92,1	29,8	5,1	12,3	4,3	-4,7
Región Murcia	28,2	83,2	23,5	5,2	10,4	5,0	-5,9

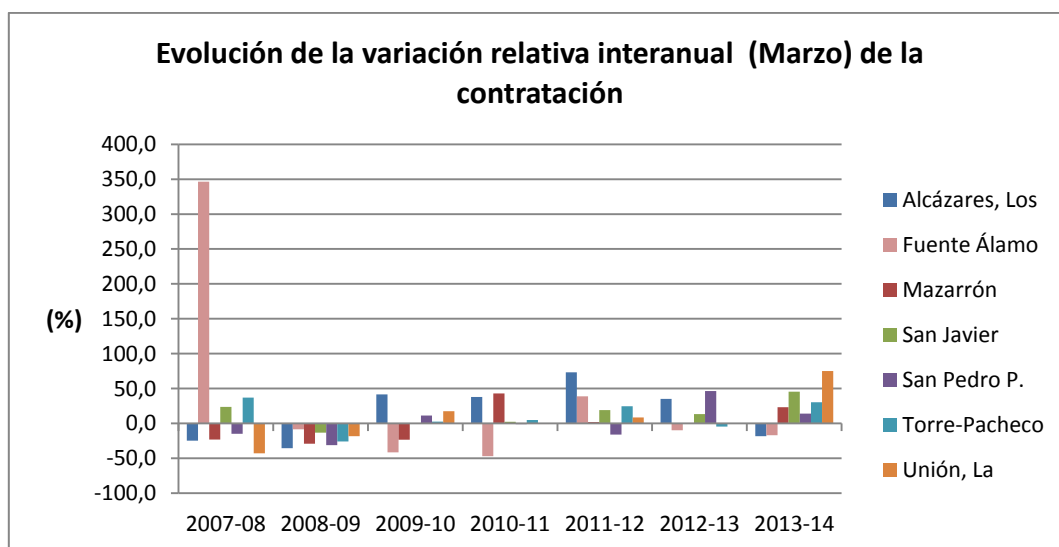
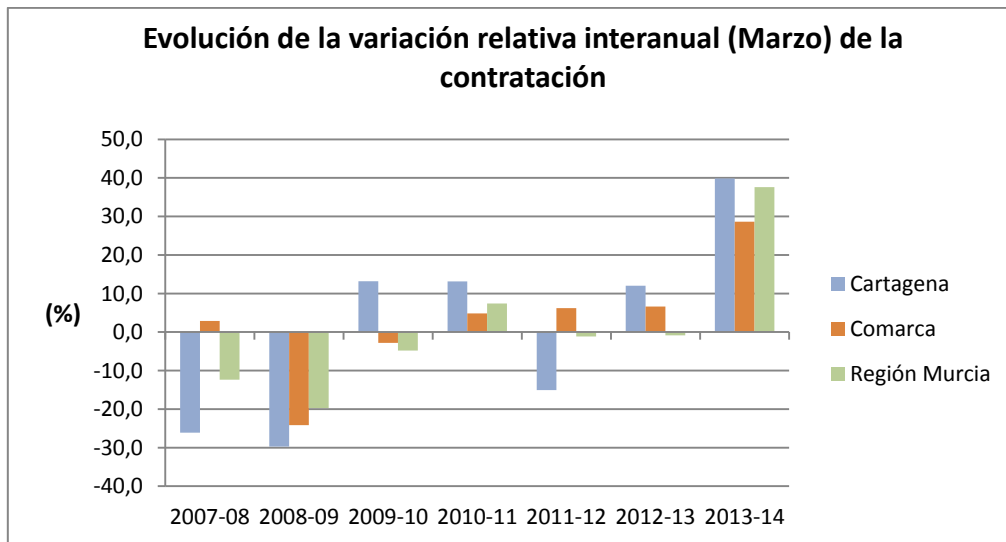
TASA APROXIMADA DE PARO REGISTRADO														
Municipios	2013												2014	
	I	II	III	IV	V	VI	VII	VIII	IX	X	XI	XII	I	II
Alcázares, Los	31,1	31,0	29,1	28,8	26,4	25,4	22,3	23,2	28,1	29,1	29,8	29,6	30,0	30,0
Cartagena	29,6	30,0	29,6	29,8	29,2	28,8	27,6	27,8	29,3	29,7	29,5	29,0	29,5	29,3
Fuente Álamo	17,0	16,9	17,2	16,7	16,8	16,5	15,7	16,4	16,7	16,6	16,6	16,2	16,0	16,4
Mazarrón	25,7	25,9	25,0	24,4	22,9	22,1	19,5	19,8	22,6	22,6	23,7	24,2	24,5	23,9
San Javier	25,8	26,0	24,8	24,2	22,2	21,1	19,6	19,9	23,1	24,8	25,1	24,9	24,6	24,6
San Pedro P.	32,2	32,5	31,3	31,3	29,6	29,1	26,0	26,3	29,9	31,2	31,9	32,4	32,6	32,1
Torre-Pacheco	20,9	21,2	20,8	20,0	19,7	19,6	19,7	20,1	21,4	20,5	20,6	20,5	20,4	20,3
Unión, La	55,1	54,7	53,9	54,3	51,8	51,7	49,3	50,2	52,7	53,4	53,7	54,0	54,6	53,6
Comarca	28,5	28,8	28,2	28,2	27,2	26,7	25,2	25,6	27,6	28,1	28,2	27,9	28,2	28,0
Región Murcia	25,0	25,2	24,9	24,5	23,7	23,7	23,5	24,2	24,3	24,4	24,3	24,1	24,6	24,3

VARIACIÓN ABSOLUTA MENSUAL CONTRATOS POR SECTOR (Febrero 2014 - Marzo 2014)					
Municipio	Total	Agricultura	Industria	Construcción	Servicios
Alcázares, Los	-1	-131	8	-7	129
Cartagena	751	476	-11	1	285
Fuente Álamo	-748	-744	10	-5	-9
Mazarrón	-58	-103	-5	15	35
San Javier	1.271	1.432	9	14	-184
San Pedro P.	43	58	-1	10	-24
Torre-Pacheco	1.079	1.208	-8	33	-154
Unión, La	85	-14	40	-2	61
Comarca	2.422	2.182	42	59	139
Región Murcia	9.067	4.918	1.110	83	2.956

VARIACIÓN RELATIVA MENSUAL CONTRATOS POR SECTOR (Febrero 2014 - Marzo 2014)					
Municipio	Total	Agricultura	Industria	Construcción	Servicios
Alcázares, Los	-0,1	-14,1	114,3	-41,2	101,6
Cartagena	8,7	10,1	-3,4	0,2	9,6
Fuente Álamo	-44,2	-49,6	17,5	-27,8	-7,5
Mazarrón	-3,7	-9,8	-35,7	32,6	7,7
San Javier	68,2	201,1	60,0	22,2	-17,1
San Pedro P.	6,8	51,8	-3,7	37,0	-5,2
Torre-Pacheco	20,0	25,0	-22,9	50,8	-33,8
Unión, La	28,8	-19,2	78,4	-3,7	52,1
Comarca	11,5	15,7	7,9	6,8	2,4
Región Murcia	17,3	18,7	32,0	3,3	14,7

VARIACIÓN ABSOLUTA INTERANUAL CONTRATOS POR SECTOR (Marzo 2013 - Marzo 2014)					
Municipio	Total	Agricultura	Industria	Construcción	Servicios
Alcázares, Los	-241	788	5	-1	-1.033
Cartagena	2.663	4.965	74	218	-2.594
Fuente Álamo	-192	118	9	5	-324
Mazarrón	284	535	-8	9	-252
San Javier	978	1.829	15	56	-922
San Pedro P.	83	104	3	17	-41
Torre-Pacheco	1.504	5.549	-8	59	-4.096
Unión, La	163	37	67	4	55
Comarca	5.242	13.925	157	367	-9.207
Región Murcia	16.787	24.089	2.310	449	-10.061

VARIACIÓN RELATIVA INTERANUAL CONTRATOS POR SECTOR (Marzo 2013 - Marzo 2014)					
Municipio	Total	Agricultura	Industria	Construcción	Servicios
Alcazares, Los	-18,3	7.880,0	50,0	-9,1	-80,1
Cartagena	39,8	2.103,8	31,1	60,4	-44,3
Fuente Alamo	-16,9	18,5	15,5	62,5	-74,5
Mazarron	23,1	128,0	-47,1	17,3	-34,1
San Javier	45,3	580,6	166,7	266,7	-50,9
San Pedro P.	14,0	157,6	13,0	85,0	-8,5
Torre-Pacheco	30,3	1.125,6	-22,9	151,3	-93,1
Union, La	75,1	168,2	279,2	8,3	44,7
Comarca	28,6	633,8	37,9	65,5	-60,9
Región Murcia	37,6	340,1	101,9	21,1	-30,4



VARIACIÓN ABSOLUTA INTERANUAL (Marzo) DE LA CONTRACCIÓN							
Municipios	2007-08	2008-09	2009-10	2010-11	2011-12	2012-13	2013-14
Alcázares, Los	-147	-159	120	155	413	343	-241
Cartagena	-2.761	-2.323	723	815	-1.059	718	2.663
Fuente Álamo	2.481	-268	-1.216	-805	353	-123	-192
Mazarrón	-473	-454	-258	364	22	-6	284
San Javier	344	-239	8	35	305	253	978
San Pedro P.	-112	-199	49	-5	-77	187	83
Torre-Pacheco	1.417	-1.369	96	188	1.027	-237	1.504
Unión, La	-160	-39	30	-2	17	-1	163
Comarca	589	-5.050	-448	745	1.001	1.134	5.242
Total Regional	-7.808	-10.923	-2.141	3.147	-523	-382	16.787

VARIACIÓN RELATIVA INTERANUAL (Marzo) DE LA CONTRACCIÓN							
	2007-08	2008-09	2009-10	2010-11	2011-12	2012-13	2013-14
Alcázares, Los	-24,7	-35,5	41,5	37,9	73,2	35,1	-18,3
Cartagena	-26,1	-29,7	13,2	13,1	-15,1	12,0	39,8
Fuente Álamo	346,5	-8,4	-41,5	-47,0	38,9	-9,8	-16,9
Mazarrón	-23,3	-29,1	-23,3	43,0	1,8	-0,5	23,1
San Javier	23,7	-13,3	0,5	2,2	19,1	13,3	45,3
San Pedro P.	-15,0	-31,3	11,2	-1,0	-16,0	46,3	14,0
Torre-Pacheco	36,9	-26,0	2,5	4,7	24,6	-4,6	30,3
Unión, La	-43,0	-18,4	17,3	-1,0	8,5	-0,5	75,1
Comarca	2,9	-24,1	-2,8	4,8	6,2	6,6	28,6
Región Murcia	-12,3	-19,7	-4,8	7,4	-1,1	-0,8	37,6