

**INFORME MENSUAL DEL MERCADO LABORAL DE
LOS MUNICIPIOS DE:**

**LOS ALCÁZARES, CARTAGENA, FUENTE ÁLAMO,
MAZARRÓN, SAN JAVIER, SAN PEDRO DEL PINATAR,
TORRE PACHECO Y LA UNIÓN**



**FACULTAD DE CIENCIAS
DE LA EMPRESA**
DEPARTAMENTO DE ECONOMÍA

AGOSTO 2014

RESUMEN

Paro registrado (actualizado a agosto de 2014) y tasa aproximada de paro registrado (TAPR actualizada a julio de 2014)

- El número de parados registrados en las oficinas de los servicios públicos de empleo **al finalizar el mes de agosto** aumentó en la **comarca** en 222 personas **respecto del mes anterior**, lo que ha supuesto un aumento intermensual del 0,6%. En el mismo periodo la cifra de desempleados ha crecido en la Región en 2.710 personas (un 1,9%). En **términos interanuales** se ha reducido el desempleo tanto en la comarca como en la Región. Así, el descenso del número de desempleados en la **comarca** ha sido de 2.456 personas (un -6,4%) con respecto a agosto de 2013 y en la Región de 9.341 personas (un -6,2%) en términos relativos. Por **municipios de la comarca y en términos mensuales**, sólo disminuye el número de parados en Cartagena (-0,3%) y Fuente Álamo (-0,8%), mientras que, por el contrario, el municipio donde más aumenta el desempleo es Mazarrón (4,1%). **Respecto a agosto de 2013**, el paro disminuye en todos los municipios, destacando los mayores descensos en San Javier (-12,1%) y Fuente Álamo (-9,2%), y el menor en Mazarrón (-2,1%).

- La **tasa aproximada de paro registrado (TAPR) de la comarca** en julio de 2014 ha sido del 23,8, continuando su trayectoria descendente desde comienzos del año, cuando se situó en el 28,2%. También es inferior a la del mismo mes del año anterior, que fue del 25,2%. Por **municipios**, continúa siendo La Unión el que presenta el peor dato (48,1%), el mismo dato que en junio, aunque inferior a la de julio de 2013 (49,2%). Por el contrario, las menores tasas de paro las registra en junio de 2014

Fuente Álamo (15,2%) y Mazarrón (18,1%), y siendo Fuente Álamo y Torre Pacheco los dos únicos municipios donde sube respecto al mes anterior. La **TAPR de la Región** se situó en julio en el 22,2%, cuatro décimas más que en el mes anterior, pero por debajo de la registrada en el mismo mes de 2013.

- Desagregando por **sectores en la comarca**, el único descenso mensual del paro registrado en **agosto** del presente año tuvo lugar en sin empleo anterior (-1,8%), aumentando en todos los sectores de actividad menos en la industria, donde no hubo variación. Atendiendo a los datos de los **últimos doce meses**, el mayor descenso del paro tuvo lugar en la construcción con un -17,4%, aumentando únicamente en el colectivo de sin empleo anterior (7,1%).
- En lo que respecta al municipio de **Cartagena**, se han registrado en **agosto** 72 parados menos que en el **mes anterior** (-0,3%) y 1.526 desempleados menos que en **agosto de 2013** (una reducción del 6,8%). A nivel **sectorial**, en términos mensuales es el sector agricultura el que mayor descenso del desempleo registra (-3,5%), mientras que, por el contrario, la construcción aumenta dicha cifra (0,1%). En términos **interanuales**, todos los sectores experimentan reducción en sus datos de paro, excepto el colectivo sin empleo anterior que aumenta su cifra en un 3,0%. La construcción y la industria registran los mayores descensos relativos (un -15,9% y un -11,5%, respectivamente). Finalmente la **TAPR** de Cartagena en **julio** de 2014 ha sido del 26,0%, frente a la tasa del 29,5% con la que comenzó el año y 1,4 puntos porcentuales por debajo de la de julio del año anterior.

- El número de **contratos** en la **comarca** analizada descendió un 45,6% respecto al mes anterior, mientras que en la Región de Murcia el descenso ha sido del 43,3%. Respecto al año anterior (agosto de 2013), el comportamiento de las contrataciones refleja una caída del 4,7%, en contraste con la cifra de la Región, con un aumento del 6,1%. Por **municipios y en términos interanuales**, la mayor reducción en el número de contrataciones en agosto se da en Torre Pacheco (17,8), mientras que el mayor aumento lo tenemos en Mazarrón (22,6%). Por **sectores y en términos interanuales**, destaca el crecimiento en la **comarca** de las contrataciones en la agricultura (285,6%), así como el descenso en servicios (-46,5%). El comportamiento de las contrataciones interanuales sectoriales en el global de la Región es muy similar al de la comarca, destacando el crecimiento de las del sector agricultura (155,9%) y el descenso de las del sector servicios (-31,7%).

- En **Cartagena**, el **número de contratos** descendió en 4.840 en agosto del presente año con respecto al mes precedente (un -43,7% en términos relativos). Con respecto al mismo mes de 2013 descendió en 372 (-5,5%). Por **sectores y en términos interanuales**, destaca la agricultura, con un elevado incremento en el número de contratos (954%) mostrando el resto de sectores un crecimiento más moderado, excepto el sector servicios, que redujo el número de contrataciones con respecto a agosto de 2013 en un 47,3%.

ANEXO

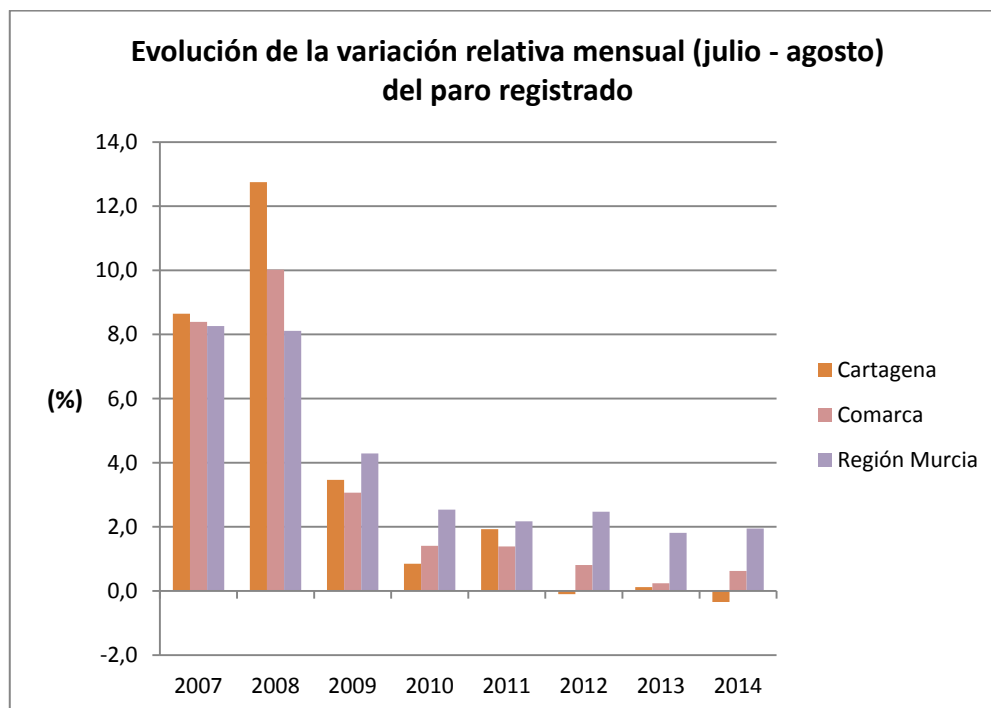
Paro Registrado

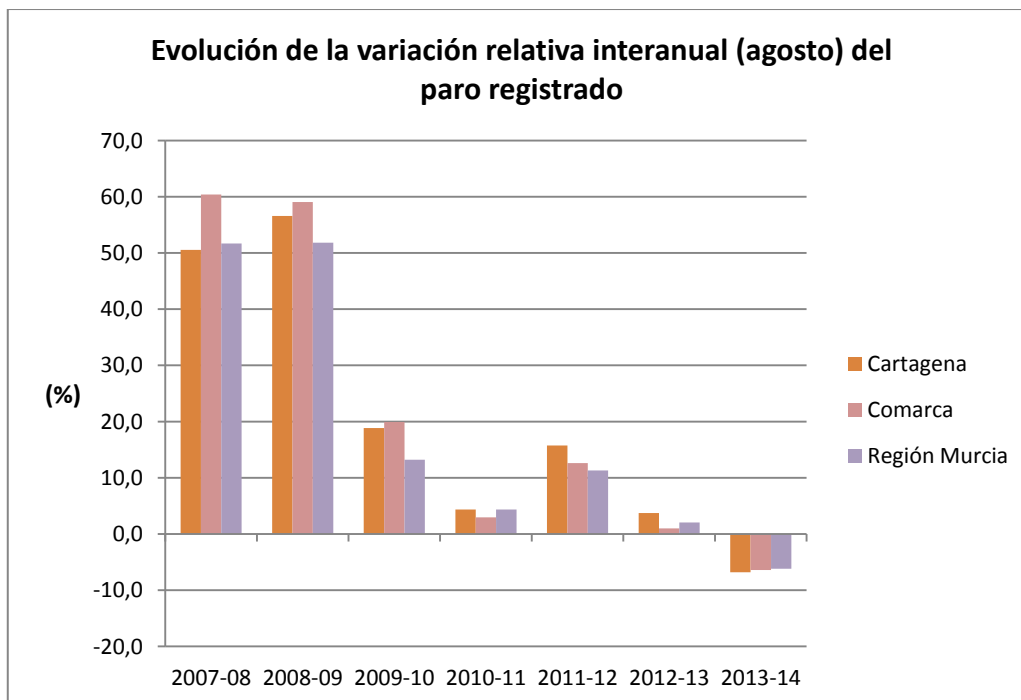
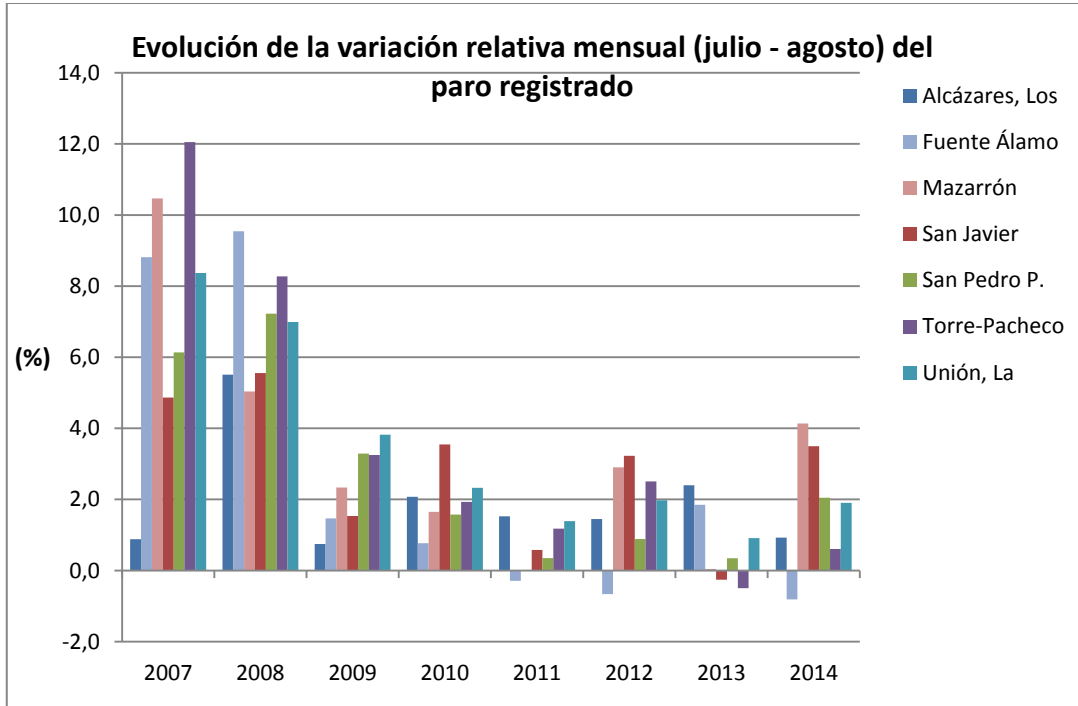
VARIACIÓN ABSOLUTA MENSUAL (Agosto 2014 - Julio 2014)												
Municipios	Total	Sexo y Edad						Sectores				
		Hombres			Mujeres			Agricultura	Industria	Construcción	Servicios	Sin empleo anterior
		<25	25 - 44	>=45	<25	25 - 44	>=45					
Alcázares, Los	11	1	12	-3	-1	0	2	-1	-6	3	19	-4
Cartagena	-72	-29	-62	26	-1	12	-18	-34	-5	3	-5	-31
Fuente Álamo	-9	3	18	-9	-1	-16	-4	-16	-4	0	19	-8
Mazarrón	91	11	34	5	12	24	5	42	3	-5	57	-6
San Javier	90	5	33	2	14	32	4	39	0	-1	56	-4
San Pedro P.	45	1	-3	15	-2	31	3	10	9	-6	36	-4
Torre-Pacheco	18	-12	36	-8	2	13	-13	18	0	17	-11	-6
Unión, La	48	-15	-3	23	8	29	6	3	3	3	40	-1
Comarca	222	-35	65	51	31	125	-15	61	0	14	211	-64
Región Murcia	2.710	-38	933	720	52	825	218	402	496	183	1.821	-192

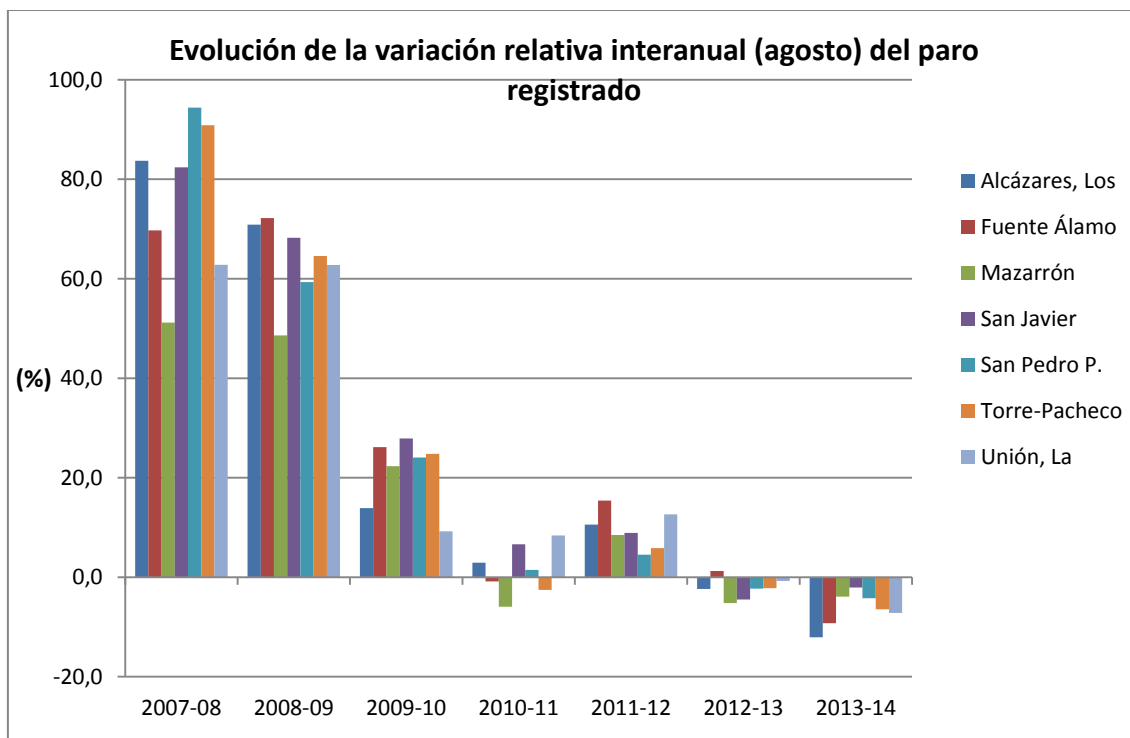
VARIACIÓN RELATIVA MENSUAL (Agosto 2014 - Julio 2014)												
Municipios	Total	Sexo y Edad						Sectores				
		Hombres			Mujeres			Agricultura	Industria	Construcción	Servicios	Sin empleo anterior
		<25	25 - 44	>=45	<25	25 - 44	>=45					
Alcázares, Los	0,9	2,0	4,4	-1,3	-2,2	0,0	0,8	-1,0	-8,5	2,8	2,3	-4,3
Cartagena	-0,3	-2,8	-1,3	0,6	-0,1	0,2	-0,4	-3,5	-0,3	0,1	0,0	-1,3
Fuente Álamo	-0,8	6,8	6,6	-4,2	-1,6	-4,8	-2,2	-8,1	-3,1	0,0	3,8	-6,5
Mazarrón	4,1	9,3	6,5	1,1	11,4	4,1	1,2	10,4	3,5	-1,4	4,4	-8,8
San Javier	3,5	3,7	5,9	0,4	10,3	4,5	0,8	10,9	0,0	-0,4	3,6	-1,7
San Pedro P.	2,0	0,9	-0,6	3,6	-1,7	5,3	0,6	4,1	7,3	-2,2	2,7	-1,8
Torre-Pacheco	0,6	-8,0	4,7	-1,4	1,2	1,7	-2,5	3,4	0,0	4,7	-0,7	-2,6
Unión, La	1,9	-12,3	-0,5	5,1	7,4	4,3	1,1	2,9	1,4	0,6	2,8	-0,4
Comarca	0,6	-2,0	0,8	0,7	1,8	1,3	-0,2	2,1	0,0	0,3	1,0	-1,8
Región Murcia	1,9	-0,6	3,0	2,7	0,8	2,2	0,7	3,3	3,0	1,0	2,3	-1,6

VARIACIÓN ABSOLUTA INTERANUAL (Agosto 2013 - Agosto 2014)												
Municipios	Total	Sexo y Edad						Sectores				
		Hombres			Mujeres			Agricultura	Industria	Construcción	Servicios	Sin empleo anterior
		<25	25 - 44	>=45	<25	25 - 44	>=45					
Alcázares, Los	-165	-9	-98	-23	-7	-58	30	-23	-29	-70	-57	14
Cartagena	-1.526	-112	-866	-17	-51	-550	70	-34	-218	-653	-686	65
Fuente Álamo	-112	-19	-46	-12	-1	-38	4	-25	-35	-33	-15	-4
Mazarrón	-93	12	-92	2	8	-61	38	3	-1	-49	-62	16
San Javier	-56	28	-144	-1	39	-14	36	11	-3	-94	-26	56
San Pedro P.	-99	-4	-130	-18	18	2	33	-23	-8	-77	-40	49
Torre-Pacheco	-206	-26	-107	-19	-9	-51	6	19	-29	-125	-96	25
Unión, La	-199	4	-99	-1	-13	-81	-9	13	-48	-56	-117	9
Comarca	-2.456	-126	-1.582	-89	-16	-851	208	-59	-371	-1.157	-1.099	230
Región Murcia	-9.341	-513	-5.873	-592	-310	-3.072	1.019	664	-1.734	-4.493	-4.488	710

VARIACIÓN RELATIVA INTERANUAL (Agosto 2013 - Agosto 2014)												
Municipios	Total	Sexo y Edad						Sectores				
		Hombres			Mujeres			Agricultura	Industria	Construcción	Servicios	Sin empleo anterior
		<25	25 - 44	>=45	<25	25 - 44	>=45					
Alcázares, Los	-12,1	-15,3	-25,6	-8,9	-13,5	-15,0	13,0	-19,0	-30,9	-38,5	-6,4	18,4
Cartagena	-6,8	-10,1	-15,4	-0,4	-5,1	-8,9	1,6	-3,5	-11,5	-15,9	-5,2	3,0
Fuente Álamo	-9,2	-28,8	-13,6	-5,6	-1,6	-10,7	2,3	-12,1	-21,7	-17,6	-2,8	-3,4
Mazarrón	-3,9	10,3	-14,2	0,4	7,3	-9,1	10,2	0,7	-1,1	-12,4	-4,4	34,8
San Javier	-2,1	25,0	-19,4	-0,2	35,1	-1,8	7,2	2,9	-1,9	-27,0	-1,6	30,8
San Pedro P.	-4,2	-3,3	-21,4	-4,0	18,2	0,3	7,4	-8,3	-5,7	-22,0	-2,9	28,3
Torre-Pacheco	-6,4	-15,9	-11,8	-3,2	-5,1	-6,0	1,2	3,6	-14,4	-24,7	-5,4	12,5
Unión, La	-7,2	3,9	-13,8	-0,2	-10,1	-10,2	-1,6	14,0	-17,8	-10,1	-7,4	3,4
Comarca	-6,4	-6,8	-15,9	-1,2	-0,9	-8,0	3,0	-1,9	-12,4	-17,4	-4,9	7,1
Región Murcia	-6,2	-7,1	-15,4	-2,1	-4,6	-7,3	3,6	5,6	-9,3	-20,0	-5,1	6,4







VARIACIÓN ABSOLUTA MENSUAL (Julio - Agosto) DEL PARO REGISTRADO								
Municipios	2007	2008	2009	2010	2011	2012	2013	2014
Alcázares, Los	3	33	8	25	19	20	32	11
Cartagena	507	1.085	503	150	352	-22	27	-72
Fuente Álamo	23	42	12	8	-3	-8	22	-9
Mazarrón	85	65	46	40	0	71	1	91
San Javier	29	60	29	84	15	89	-7	90
San Pedro P.	34	77	58	35	8	21	8	45
Torre-Pacheco	87	118	80	60	36	80	-16	18
Unión, La	61	84	77	52	34	54	25	48
Comarca	829	1.564	813	454	461	305	92	222
Región Murcia	3.734	5.567	4.630	3.153	2.829	3.572	2.692	2.710

VARIACIÓN RELATIVA MENSUAL (Julio - Agosto) DEL PARO REGISTRADO								
	2007	2008	2009	2010	2011	2012	2013	2014
Alcázares, Los	0,9	5,5	0,7	2,1	1,5	1,4	2,4	0,9
Cartagena	8,6	12,8	3,5	0,8	1,9	-0,1	0,1	-0,3
Fuente Álamo	8,8	9,5	1,5	0,8	-0,3	-0,7	1,8	-0,8
Mazarrón	10,5	5,0	2,3	1,6	0,0	2,9	0,0	4,1
San Javier	4,9	5,6	1,5	3,5	0,6	3,2	-0,3	3,5
San Pedro P.	6,1	7,2	3,3	1,6	0,4	0,9	0,3	2,0
Torre-Pacheco	12,0	8,3	3,3	1,9	1,2	2,5	-0,5	0,6
Unión, La	8,4	7,0	3,8	2,3	1,4	2,0	0,9	1,9
Comarca	8,4	10,0	3,1	1,4	1,4	0,8	0,2	0,6
Región Murcia	8,3	8,1	4,3	2,5	2,2	2,5	1,8	1,9

VARIACIÓN ABSOLUTA INTERANUAL (Agosto) DEL PARO REGISTRADO							
Municipios	2007-08	2008-09	2009-10	2010-11	2011-12	2012-13	2013-14
Alcázares, Los	288	448	150	36	134	-33	-165
Cartagena	3.221	5.428	2.829	779	2.935	802	-1.526
Fuente Álamo	198	348	217	-9	160	15	-112
Mazarrón	459	659	450	-146	197	-131	-93
San Javier	515	778	535	162	233	-128	-56
San Pedro P.	555	678	438	33	104	-55	-99
Torre-Pacheco	735	997	630	-81	181	-72	-206
Unión, La	496	807	193	192	313	-21	-199
Comarca	6.467	10.143	5.442	966	4.257	377	-2.456
Región Murcia	25.277	38.450	14.886	5.554	15.031	3.032	-9.341

VARIACIÓN RELATIVA INTERANUAL (Agosto) DEL PARO REGISTRADO							
	2007-08	2008-09	2009-10	2010-11	2011-12	2012-13	2013-14
Alcázares, Los	83,7	70,9	13,9	2,9	10,6	-2,4	-12,1
Cartagena	50,5	56,6	18,8	4,4	15,8	3,7	-6,8
Fuente Álamo	69,7	72,2	26,1	-0,9	15,4	1,3	-9,2
Mazarrón	51,2	48,6	22,3	-5,9	8,5	-5,2	-3,9
San Javier	82,4	68,2	27,9	6,6	8,9	-4,5	-2,1
San Pedro P.	94,4	59,3	24,1	1,5	4,5	-2,3	-4,2
Torre-Pacheco	90,9	64,6	24,8	-2,6	5,9	-2,2	-6,4
Unión, La	62,8	62,8	9,2	8,4	12,6	-0,8	-7,2
Comarca	60,4	59,1	19,9	2,9	12,6	1,0	-6,4
Región Murcia	51,7	51,8	13,2	4,4	11,3	2,0	-6,2

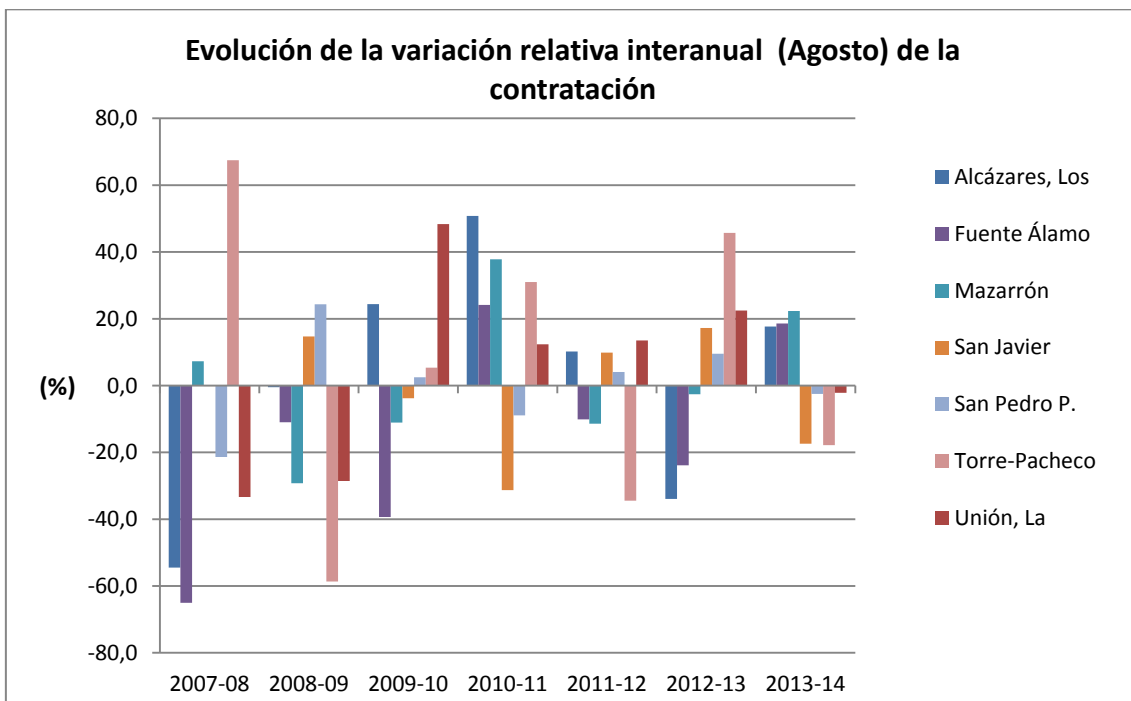
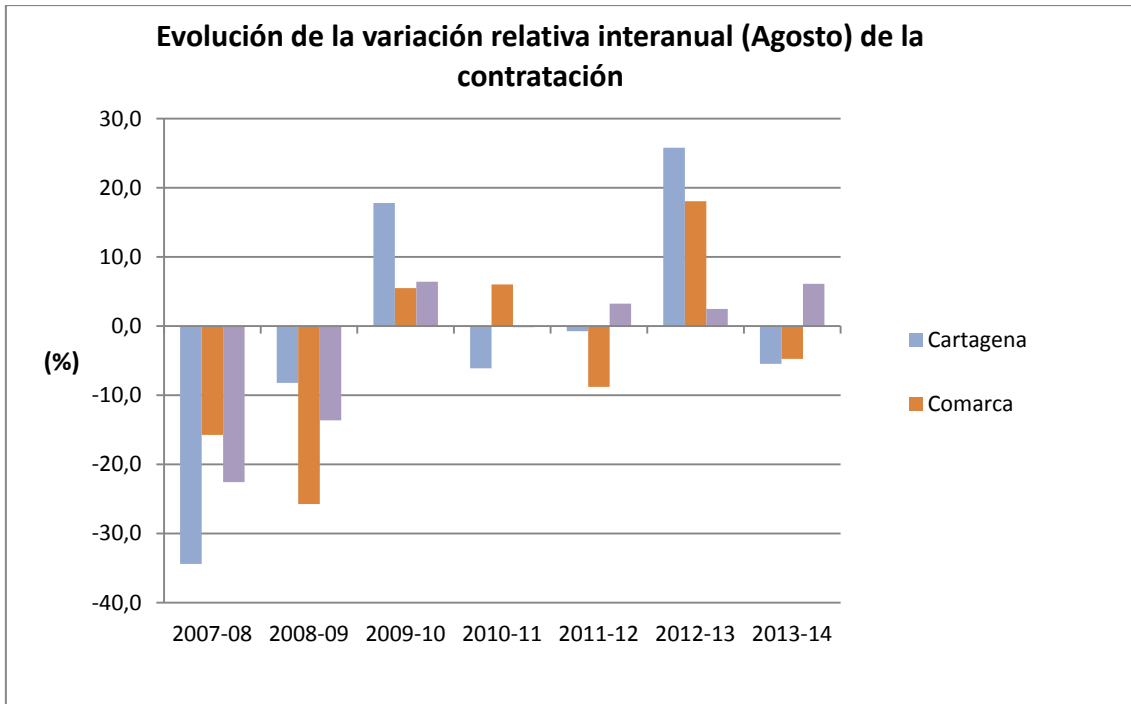
TASA APROXIMADA DE PARO REGISTRADO																			
Municipios	2013												2014						
	I	II	III	IV	V	VI	VII	VIII	IX	X	XI	XII	I	II	III	IV	V	VI	VII
Alcázares, Los	31,1	31,0	29,1	28,8	26,4	25,4	22,3	23,2	28,1	29,1	29,8	29,6	30,0	30,0	28,0	25,5	24,4	21,6	20,2
Cartagena	29,6	30,0	29,6	29,8	29,2	28,8	27,6	27,8	29,3	29,7	29,5	29,0	29,5	29,3	28,8	28,0	27,3	26,4	26,0
Fuente Álamo	17,0	16,9	17,2	16,7	16,8	16,5	15,7	16,4	16,7	16,6	16,6	16,2	16,0	16,4	16,1	16,0	16,2	15,1	15,2
Mazarrón	25,7	25,9	25,0	24,4	22,9	22,1	19,5	19,8	22,6	22,6	23,7	24,2	24,5	23,9	23,2	21,8	21,6	19,6	18,1
San Javier	25,8	26,0	24,8	24,2	22,2	21,1	19,6	19,9	23,1	24,8	25,1	24,9	24,6	24,6	23,6	21,2	21,0	19,3	18,3
San Pedro P.	32,2	32,5	31,3	31,3	29,6	29,1	26,0	26,3	29,9	31,2	31,9	32,4	32,6	32,1	30,8	28,3	27,4	25,7	24,5
Torre-Pacheco	20,9	21,2	20,8	20,0	19,7	19,6	19,7	20,1	21,4	20,5	20,6	20,5	20,4	20,3	19,7	18,5	18,4	17,8	18,7
Unión, La	55,1	54,7	53,9	54,3	51,8	51,7	49,3	50,2	52,7	53,4	53,7	54,0	54,6	53,6	53,1	51,4	49,6	48,1	48,1
Comarca	28,5	28,8	28,2	28,2	27,2	26,7	25,2	25,6	27,6	28,1	28,2	27,9	28,2	28,0	27,3	26,1	25,5	24,3	23,8
Región Murcia	25,0	25,2	24,9	24,5	23,7	23,7	23,5	24,2	24,3	24,4	24,3	24,1	24,6	24,3	23,5	22,4	21,6	21,7	22,1

VARIACIÓN ABSOLUTA MENSUAL CONTRATOS POR SECTOR (Julio 2014 - Agosto 2014)					
Municipio	Total	Agricultura	Industria	Construcción	Servicios
Alcázares, Los	-553	-72	-6	-1	-474
Cartagena	-4.840	-2.122	-79	-227	-2.412
Fuente Álamo	1	19	9	5	-32
Mazarrón	-672	-25	-9	-16	-622
San Javier	-1.696	-834	-26	-36	-800
San Pedro P.	-562	-105	-51	-15	-391
Torre-Pacheco	-2.819	-2.430	-12	-53	-324
Unión, La	-187	-1	17	-15	-188
Comarca	-11.328	-5.570	-157	-358	-5.243
Región Murcia	-30.145	-12.968	-1.147	-996	-15.034

VARIACIÓN RELATIVA MENSUAL CONTRATOS POR SECTOR (Julio 2014 - Agosto 2014)					
Municipio	Total	Agricultura	Industria	Construcción	Servicios
Alcázares, Los	-46,1	-38,3	-40,0	-6,7	-48,3
Cartagena	-43,0	-45,9	-18,2	-34,0	-43,6
Fuente Álamo	0,2	5,9	32,1	29,4	-20,0
Mazarrón	-30,2	-3,1	-47,4	-31,4	-45,9
San Javier	-64,1	-76,9	-68,4	-43,4	-55,6
San Pedro P.	-47,3	-76,6	-73,9	-42,9	-41,3
Torre-Pacheco	-53,0	-54,1	-33,3	-47,7	-47,5
Unión, La	-40,7	-8,3	27,4	-30,6	-56,0
Comarca	-45,6	-47,8	-22,4	-34,8	-45,8
Región Murcia	-43,3	-48,7	-19,0	-31,5	-44,5

VARIACIÓN ABSOLUTA INTERANUAL CONTRATOS POR SECTOR (Agosto 2013 - Agosto 2014)					
Municipio	Total	Agricultura	Industria	Construcción	Servicios
Alcázares, Los	97	87	6	9	-5
Cartagena	-372	2.261	127	49	-2.809
Fuente Álamo	83	238	-26	-2	-127
Mazarrón	284	179	-2	3	104
San Javier	-200	134	-2	19	-351
San Pedro P.	-16	-3	-9	3	-7
Torre-Pacheco	-542	1.624	-20	-9	-2.137
Unión, La	-6	-11	59	-10	-44
Comarca	-672	4.509	133	62	-5.376
Región Murcia	2.273	8.310	2.631	39	-8.707

VARIACIÓN RELATIVA INTERANUAL CONTRATOS POR SECTOR (Agosto 2013 - Agosto 2014)					
Municipio	Total	Agricultura	Industria	Construcción	Servicios
Alcazares, Los	17,7	300,0	200,0	180,0	-1,0
Cartagena	-5,5	954,0	55,9	12,5	-47,3
Fuente Alamo	18,6	226,7	-41,3	-8,3	-49,8
Mazarron	22,3	29,9	-16,7	9,4	16,6
San Javier	-17,4	115,5	-14,3	67,9	-35,4
San Pedro P.	-2,5	-8,6	-33,3	17,6	-1,2
Torre-Pacheco	-17,8	372,5	-45,5	-13,4	-85,7
Union, La	-2,2	-50,0	295,0	-22,7	-22,9
Comarca	-4,7	285,6	32,4	10,2	-46,5
Región Murcia	6,1	155,9	116,1	1,8	-31,7



VARIACIÓN ABSOLUTA INTERANUAL (Agosto) DE LA CONTRACCIÓN							
Municipios	2007-08	2008-09	2009-10	2010-11	2011-12	2012-13	2013-14
Alcázares, Los	-484	-2	98	254	77	-282	97
Cartagena	-2.811	-440	875	-354	-41	1.391	-372
Fuente Álamo	-1.811	-107	-341	127	-66	-140	83
Mazarrón	115	-497	-133	404	-168	-34	284
San Javier	-2	173	-51	-406	88	169	-200
San Pedro P.	-132	118	15	-55	23	56	-16
Torre-Pacheco	2.249	-3.275	124	754	-1.097	954	-542
Unión, La	-84	-48	58	22	27	51	-6
Comarca	-2.960	-4.078	645	746	-1.157	2.165	-672
Región Murcia	-11.172	-5.230	2.117	-57	1.136	897	2.273

VARIACIÓN RELATIVA INTERANUAL (Agosto) DE LA CONTRACCIÓN							
	2007-08	2008-09	2009-10	2010-11	2011-12	2012-13	2013-14
Alcázares, Los	-54,5	-0,5	24,4	50,8	10,2	-33,9	17,7
Cartagena	-34,4	-8,2	17,8	-6,1	-0,8	25,8	-5,5
Fuente Álamo	-65,0	-11,0	-39,3	24,1	-10,1	-23,9	18,6
Mazarrón	7,3	-29,3	-11,1	37,8	-11,4	-2,6	22,3
San Javier	-0,2	14,7	-3,8	-31,3	9,9	17,2	-17,4
San Pedro P.	-21,4	24,3	2,5	-8,9	4,1	9,6	-2,5
Torre-Pacheco	67,5	-58,7	5,4	31,0	-34,4	45,7	-17,8
Unión, La	-33,3	-28,6	48,3	12,4	13,5	22,5	-2,2
Comarca	-15,7	-25,7	5,5	6,0	-8,8	18,0	-4,7
Región Murcia	-22,6	-13,6	6,4	-0,2	3,2	2,5	6,1