

**INFORME MENSUAL DEL MERCADO LABORAL DE
LOS MUNICIPIOS DE:**

**LOS ALCÁZARES, CARTAGENA, FUENTE ÁLAMO,
MAZARRÓN, SAN JAVIER, SAN PEDRO DEL PINATAR,
TORRE PACHECO Y LA UNIÓN**



CONFEDERACION COMARCAL DE
ORGANIZACIONES EMPRESARIALES
DE CARTAGENA



FACULTAD DE CIENCIAS
DE LA EMPRESA
DEPARTAMENTO DE ECONOMIA

SEPTIEMBRE 2014

RESUMEN

Paro registrado (actualizado a septiembre de 2014) y tasa aproximada de paro registrado (TAPR actualizada a agosto de 2014)

✚ El total de parados en la **comarca** en septiembre de 2014 aumentó en 1.538 personas respecto del mes anterior, aunque disminuyó en 2.680 personas respecto a septiembre de 2013. Esto ha supuesto en términos porcentuales un aumento mensual de un 4,3%, y un descenso interanual de un -6,7%. La **Región** registra 97 parados menos que el mes anterior, y 9.761 menos que en septiembre del año pasado, lo que supone un descenso mensual del -0,1%, e interanual del -6,4%. Por **municipios**, donde más aumenta es en Los Alcázares (13,8%) en términos mensuales, y donde menos Fuente Álamo (2,5%). Respecto a **septiembre de 2013**, el paro disminuye más en Los Alcázares (-8,4%) y menos en San Javier (-1,9%).

✚ La **tasa aproximada de paro registrado (TAPR)** de la zona en agosto de 2014 ha sido del 24,1%, frente al 23,8% de julio (tres décimas más en el mes actual), mientras que era del 25,6% en agosto de 2013 (1,5% menos en el mes actual). Por **municipios**, La Unión obtiene el peor dato con diferencia (47,8%, aunque mejora respecto al mes anterior y al mismo mes del año pasado), mientras que Fuente Álamo es el de mejor comportamiento (15,5%, empeora respecto al mes anterior, pero mejor que hace un año). La **TAPR de la Región** se ha situado en junio en el 22,7%, seis décimas superior a la del mes anterior, pero mejor respecto a la de hace un año.

✚ Por **sectores**, el único descenso mensual del paro en **marzo** tuvo lugar en la construcción con un -0,7%, y el mayor aumento en servicios (6,2%). Atendiendo a los datos de los **últimos doce meses**, el mayor descenso del paro tuvo lugar en la construcción con un -17,4%, y sólo aumentó en el colectivo de sin empleo anterior (6,2%).

✚ En **Cartagena** hay 542 parados más que en el **mes anterior** (un aumento de un -2,6%), y 1.623 desempleados menos que en **septiembre de 2013** (-7,1%). A nivel **sectorial**, en términos mensuales es el sector construcción es donde más disminuye el desempleo (-1,5%), y donde más aumenta en agricultura (4,4%). En términos

interanuales, la construcción (-15,4%) presenta el mayor descenso relativo del desempleo, mientras que sólo aumenta en el colectivo de sin empleo anterior (3,4%). Por último, la **TAPR** de Cartagena en agosto de 2014 ha sido del 26,1%, frente al 26,0% de julio de 2014 y el 27,8% de agosto de 2013.

Contratación (actualizado a septiembre de 2014)

✚ El número de **contratos** en la comarca analizada creció en 4.841 en septiembre respecto a agosto de 2014, lo que representa una variación mensual de un 35,9%. Respecto al año anterior (septiembre de 2013), se hicieron 4.169 contratos más, representando un aumento del 29,4%. Por **municipios y en términos interanuales**, Los Alcázares presenta un aumento del 71,8% en la contratación; en el otro extremo está San Pedro del Pinatar, con un descenso del -2,3%. Por **sectores y en términos interanuales**, destaca el crecimiento en la agricultura (477,7%) en términos interanuales, y el descenso en servicios (-33,6%).

✚ En **Cartagena**, el **número de contratos** creció en 1.618 respecto al año anterior (un aumento del 23,8). En términos **interanuales**, destaca la agricultura, con un aumento de la contratación de un 1.173%, mientras que el sector servicios registra un descenso de la contratación de un -26,8%.

Valoración

✚ La valoración de los datos es negativa en términos mensuales, ya que para la Comarca, y también para el municipio de Cartagena, el aumento relativo del paro registrado es superior al de septiembre de 2010 y 2012.

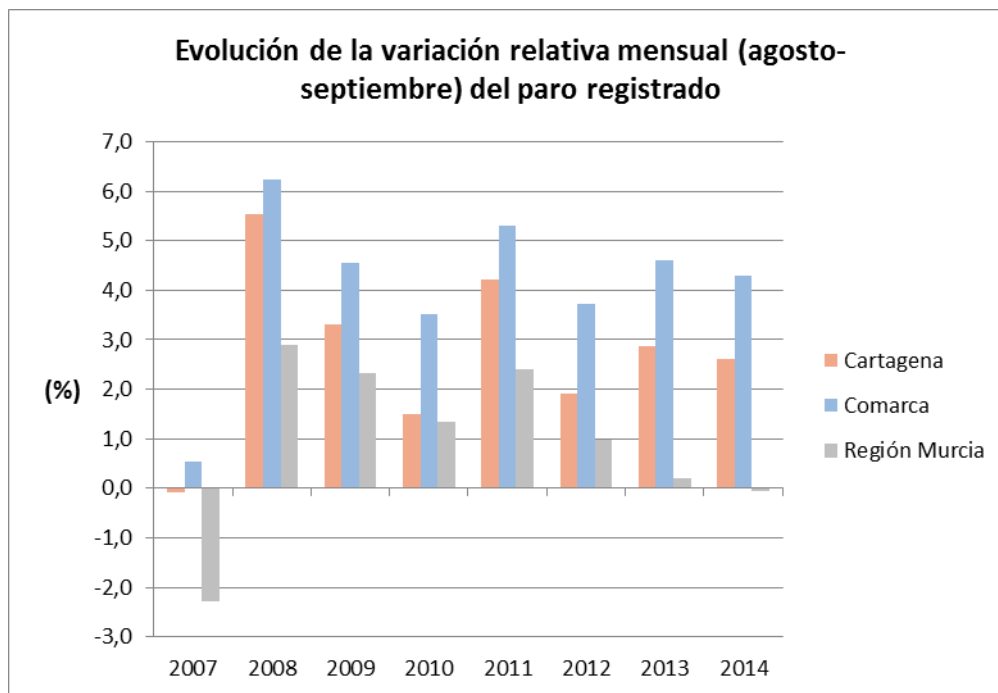
✚ Valoración positiva en términos interanuales, ya que es el primer mes de septiembre desde 2008 en el que baja el paro registrado en todos los municipios de la Comarca.

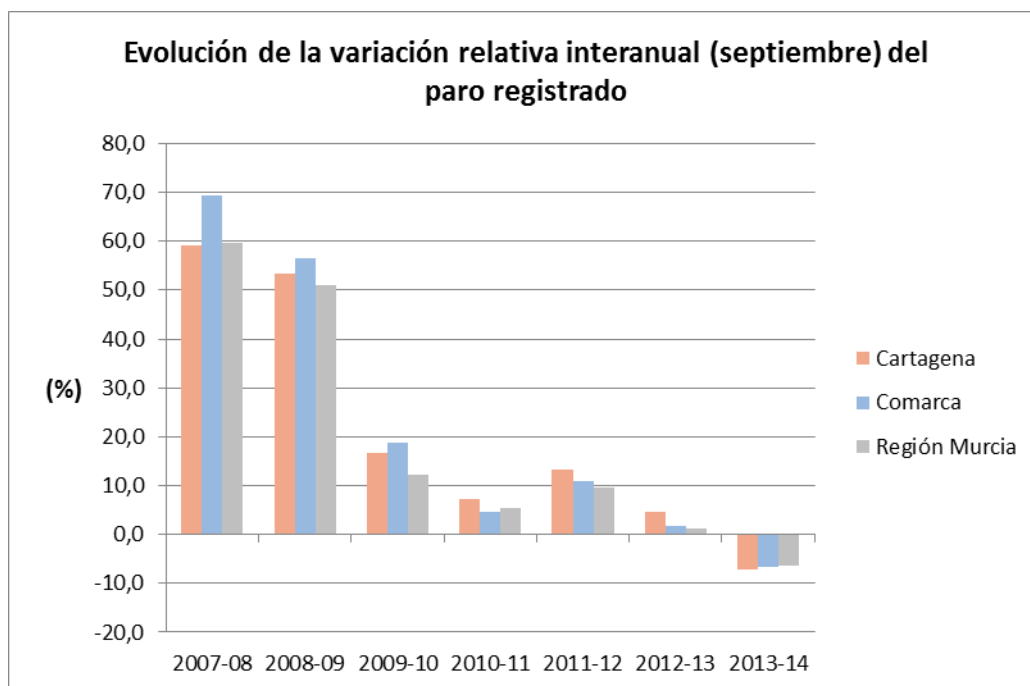
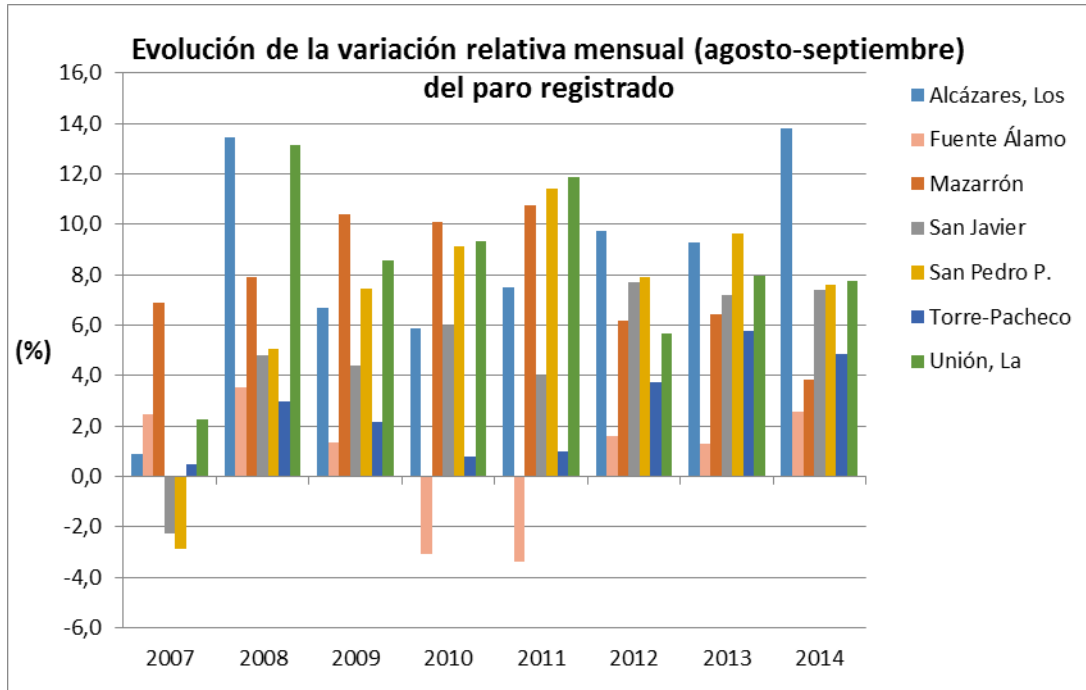
VARIACIÓN ABSOLUTA MENSUAL (Agosto 2014 - Septiembre 2014)												
Municipios	Total	Sexo y Edad						Sectores				
		Hombres			Mujeres			Agricultura	Industria	Construcción	Servicios	Sin empleo anterior
		<25	25 - 44	>=45	<25	25 - 44	>=45					
Alcázares, Los	166	20	61	11	20	46	8	20	15	3	116	12
Cartagena	542	87	90	20	59	173	113	42	-25	-20	472	73
Fuente Álamo	28	12	-18	15	5	3	11	21	10	-1	-2	0
Mazarrón	88	9	-16	-13	29	60	19	-11	-1	-33	130	3
San Javier	197	29	42	1	22	73	30	-1	6	1	178	13
San Pedro P.	171	21	40	-5	29	60	26	-5	12	8	155	1
Torre-Pacheco	146	21	-7	18	35	61	18	56	2	17	63	8
Unión, La	200	35	27	10	34	73	21	3	-3	-16	202	14
Comarca	1.538	234	219	57	233	549	246	125	16	-41	1.314	124
Región Murcia	-97	458	-1.066	-381	863	-239	268	-470	-362	-359	544	550

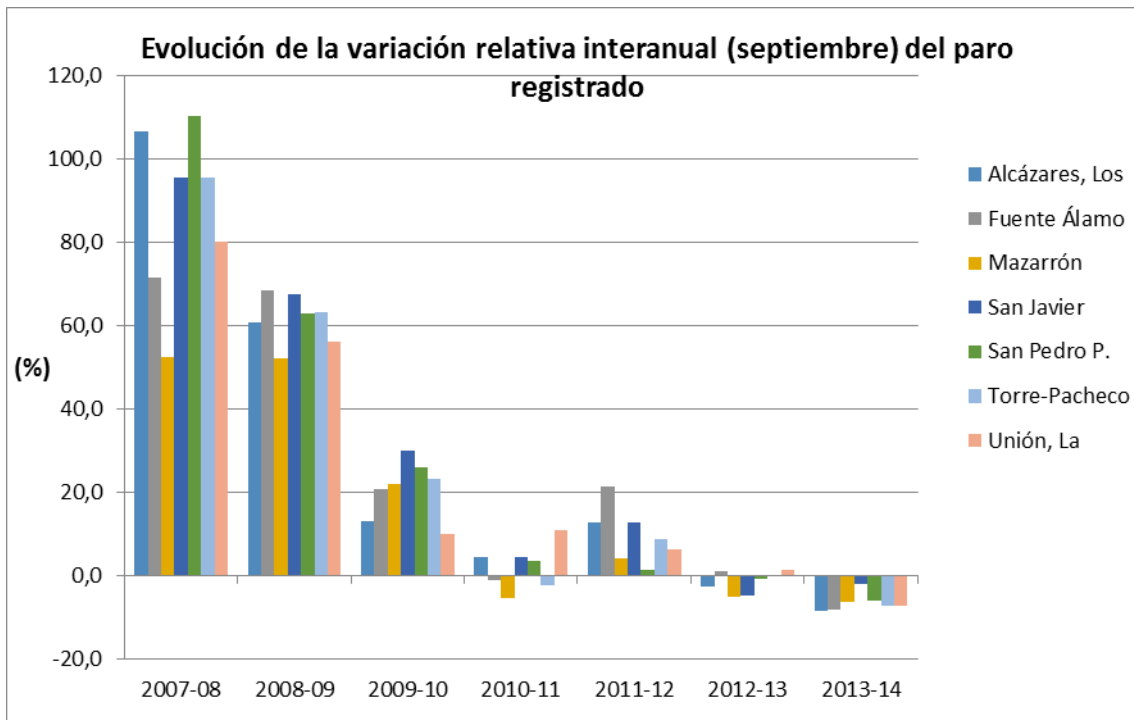
VARIACIÓN RELATIVA MENSUAL (Agosto 2014 - Septiembre 2014)												
Municipios	Total	Sexo y Edad						Sectores				
		Hombres			Mujeres			Agricultura	Industria	Construcción	Servicios	Sin empleo anterior
		<25	25 - 44	>=45	<25	25 - 44	>=45					
Alcázares, Los	13,8	40,0	21,4	4,7	44,4	14,0	3,1	20,4	23,1	2,7	13,9	13,3
Cartagena	2,6	8,7	1,9	0,5	6,3	3,1	2,6	4,4	-1,5	-0,6	3,8	3,2
Fuente Álamo	2,5	25,5	-6,2	7,4	8,3	0,9	6,1	11,6	7,9	-0,6	-0,4	0,0
Mazarrón	3,8	7,0	-2,9	-2,8	24,8	9,8	4,6	-2,5	-1,1	-9,6	9,6	4,8
San Javier	7,4	20,7	7,0	0,2	14,7	9,7	5,6	-0,3	3,9	0,4	11,0	5,5
San Pedro P.	7,6	18,1	8,4	-1,1	24,8	9,7	5,4	-2,0	9,1	2,9	11,4	0,5
Torre-Pacheco	4,9	15,2	-0,9	3,1	20,8	7,6	3,6	10,3	1,2	4,5	3,8	3,6
Unión, La	7,8	32,7	4,4	2,1	29,3	10,3	3,9	2,8	-1,4	-3,2	13,7	5,2
Comarca	4,3	13,6	2,6	0,8	13,6	5,6	3,4	4,2	0,6	-0,7	6,2	3,6
Región Murcia	-0,1	6,8	-3,3	-1,4	13,3	-0,6	0,9	-3,8	-2,1	-2,0	0,7	4,7

VARIACIÓN ABSOLUTA INTERANUAL (Septiembre 2013 - Septiembre 2014)												
Municipios	Total	Sexo y Edad						Sectores				
		Hombres			Mujeres			Agricultura	Industria	Construcción	Servicios	Sin empleo anterior
		<25	25 - 44	>=45	<25	25 - 44	>=45					
Alcázares, Los	-126	2	-57	-22	-2	-66	19	5	-17	-64	-74	24
Cartagena	-1.623	-124	-894	-68	-81	-497	41	-37	-266	-629	-767	76
Fuente Álamo	-100	-6	-79	-4	-1	-35	25	-18	-25	-37	-19	-1
Mazarrón	-159	5	-122	-38	14	-49	31	3	6	-86	-102	20
San Javier	-55	32	-148	-3	22	3	39	9	-6	-83	-12	37
San Pedro P.	-153	-9	-108	-41	5	-30	30	-4	-11	-58	-106	26
Torre-Pacheco	-245	-14	-157	-15	4	-64	1	19	-29	-104	-151	20
Unión, La	-219	4	-144	-10	2	-68	-3	6	-57	-87	-91	10
Comarca	-2.680	-110	-1.709	-201	-37	-806	183	-17	-405	-1.148	-1.322	212
Región Murcia	-9.761	-605	-6.111	-716	-208	-3.201	1.080	610	-1.751	-4.463	-4.760	603

VARIACIÓN RELATIVA INTERANUAL (Septiembre 2013 - 2014)												
Municipios	Total	Sexo y Edad						Sectores				
		Hombres			Mujeres			Agricultura	Industria	Construcción	Servicios	Sin empleo anterior
		<25	25 - 44	>=45	<25	25 - 44	>=45					
Alcázares, Los	-8,4	2,9	-14,1	-8,2	-3,0	-15,0	7,6	4,4	-17,5	-35,8	-7,2	30,8
Cartagena	-7,1	-10,2	-15,6	-1,6	-7,5	-7,9	0,9	-3,6	-13,9	-15,4	-5,6	3,4
Fuente Álamo	-8,1	-9,2	-22,4	-1,8	-1,5	-9,8	15,0	-8,2	-15,5	-19,5	-3,5	-0,9
Mazarrón	-6,3	3,8	-18,4	-7,8	10,6	-6,8	7,8	0,7	7,4	-21,6	-6,4	44,4
San Javier	-1,9	23,4	-18,8	-0,6	14,7	0,4	7,4	2,3	-3,6	-24,6	-0,7	17,3
San Pedro P.	-6,0	-6,2	-17,3	-8,7	3,5	-4,2	6,3	-1,6	-7,1	-17,1	-6,5	13,2
Torre-Pacheco	-7,2	-8,1	-16,6	-2,4	2,0	-6,9	0,2	3,3	-14,2	-20,7	-8,0	9,4
Unión, La	-7,3	2,9	-18,3	-2,0	1,4	-8,0	-0,5	5,8	-20,7	-15,3	-5,1	3,6
Comarca	-6,7	-5,3	-16,6	-2,7	-1,9	-7,2	2,5	-0,5	-13,3	-17,4	-5,5	6,2
Región Murcia	-6,4	-7,7	-16,4	-2,5	-2,7	-7,6	3,8	5,4	-9,6	-20,2	-5,4	5,2







VARIACIÓN RELATIVA MENSUAL (Agosto - Septiembre) DEL PARO REGISTRADO								
	2007	2008	2009	2010	2011	2012	2013	2014
Alcázares, Los	0,9	13,4	6,7	5,9	7,5	9,7	9,3	13,8
Cartagena	-0,1	5,5	3,3	1,5	4,2	1,9	2,9	2,6
Fuente Álamo	2,5	3,5	1,3	-3,1	-3,4	1,6	1,3	2,5
Mazarrón	6,9	7,9	10,4	10,1	10,7	6,2	6,5	3,8
San Javier	-2,2	4,8	4,4	6,0	4,0	7,7	7,2	7,4
San Pedro P.	-2,9	5,1	7,5	9,1	11,4	7,9	9,6	7,6
Torre-Pacheco	0,5	3,0	2,2	0,8	1,0	3,7	5,8	4,9
Unión, La	2,3	13,1	8,6	9,3	11,9	5,7	7,9	7,8
Comarca	0,5	6,2	4,6	3,5	5,3	3,7	4,6	4,3
Región Murcia	-2,3	2,9	2,3	1,3	2,4	1,0	0,2	-0,1

VARIACIÓN ABSOLUTA INTERANUAL (Septiembre) DEL PARO REGISTRADO							
Municipios	2007-08	2008-09	2009-10	2010-11	2011-12	2012-13	2013-14
Alcázares, Los	370	435	150	59	175	-42	-126
Cartagena	3.758	5.393	2.600	1.298	2.559	1.030	-1.623
Fuente Álamo	208	342	174	-12	214	12	-100
Mazarrón	504	762	489	-146	104	-133	-159
San Javier	584	807	598	119	349	-152	-55
San Pedro P.	630	756	508	89	31	-19	-153
Torre-Pacheco	777	1.006	600	-76	273	-9	-245
Unión, La	647	817	227	273	177	41	-219
Comarca	7.478	10.318	5.346	1.604	3.882	728	-2.680
Región Murcia	28.538	38.923	13.963	7.063	13.275	1.906	-9.761

VARIACIÓN RELATIVA INTERANUAL (Septiembre) DEL PARO REGISTRADO							
	2007-08	2008-09	2009-10	2010-11	2011-12	2012-13	2013-14
Alcázares, Los	106,6	60,7	13,0	4,5	12,9	-2,7	-8,4
Cartagena	59,0	53,3	16,8	7,2	13,2	4,7	-7,1
Fuente Álamo	71,5	68,5	20,7	-1,2	21,3	1,0	-8,1
Mazarrón	52,6	52,1	22,0	-5,4	4,0	-5,0	-6,3
San Javier	95,6	67,5	29,9	4,6	12,8	-5,0	-1,9
San Pedro P.	110,3	62,9	26,0	3,6	1,2	-0,7	-6,0
Torre-Pacheco	95,6	63,3	23,1	-2,4	8,8	-0,3	-7,2
Unión, La	80,1	56,2	10,0	10,9	6,4	1,4	-7,3
Comarca	69,5	56,6	18,7	4,7	10,9	1,8	-6,7
Región Murcia	59,7	51,0	12,1	5,5	9,7	1,3	-6,4

TASA APROXIMADA DE PARO REGISTRADO																				
Municipios	2013												2014							
	I	II	III	IV	V	VI	VII	VIII	IX	X	XI	XII	I	II	III	IV	V	VI	VII	VIII
Alcázares, Los	31,1	31,0	29,1	28,8	26,4	25,4	22,3	23,2	28,1	29,1	29,8	29,6	30,0	30,0	28,0	25,5	24,4	21,6	20,2	20,6
Cartagena	29,6	30,0	29,6	29,8	29,2	28,8	27,6	27,8	29,3	29,7	29,5	29,0	29,5	29,3	28,8	28,0	27,3	26,4	26,0	26,1
Fuente Álamo	17,0	16,9	17,2	16,7	16,8	16,5	15,7	16,4	16,7	16,6	16,6	16,2	16,0	16,4	16,1	16,0	16,2	15,1	15,2	15,5
Mazarrón	25,7	25,9	25,0	24,4	22,9	22,1	19,5	19,8	22,6	22,6	23,7	24,2	24,5	23,9	23,2	21,8	21,6	19,6	18,1	18,9
San Javier	25,8	26,0	24,8	24,2	22,2	21,1	19,6	19,9	23,1	24,8	25,1	24,9	24,6	24,6	23,6	21,2	21,0	19,3	18,3	19,1
San Pedro P.	32,2	32,5	31,3	31,3	29,6	29,1	26,0	26,3	29,9	31,2	31,9	32,4	32,6	32,1	30,8	28,3	27,4	25,7	24,5	25,1
Torre-Pacheco	20,9	21,2	20,8	20,0	19,7	19,6	19,7	20,1	21,4	20,5	20,6	20,5	20,4	20,3	19,7	18,5	18,4	17,8	18,7	19,3
Unión, La	55,1	54,7	53,9	54,3	51,8	51,7	49,3	50,2	52,7	53,4	53,7	54,0	54,6	53,6	53,1	51,4	49,6	48,1	48,1	47,8
Comarca	28,5	28,8	28,2	28,2	27,2	26,7	25,2	25,6	27,6	28,1	28,2	27,9	28,2	28,0	27,3	26,1	25,5	24,3	23,8	24,1
Región Murcia	25,0	25,2	24,9	24,5	23,7	23,7	23,5	24,2	24,3	24,4	24,3	24,1	24,6	24,3	23,5	22,4	21,6	21,7	22,1	22,7

VARIACIÓN ABSOLUTA MENSUAL CONTRATOS POR SECTOR (Agosto 2014 - Septiembre 2014)

Municipio	Total	Agricultura	Industria	Construcción	Servicios
Alcázares, Los	297	452	4	-2	-157
Cartagena	1.990	519	131	121	1.219
Fuente Álamo	204	134	0	23	47
Mazarrón	36	81	4	5	-54
San Javier	356	381	11	10	-46
San Pedro P.	1	-12	0	22	-9
Torre-Pacheco	1.917	1.468	6	15	428
Unión, La	40	11	-38	8	59
Comarca	4.841	3.034	118	202	1.487
Región Murcia	22.444	8.397	1.022	782	12.243

VARIACIÓN RELATIVA MENSUAL CONTRATOS POR SECTOR (Agosto 2014 - Septiembre 2014)

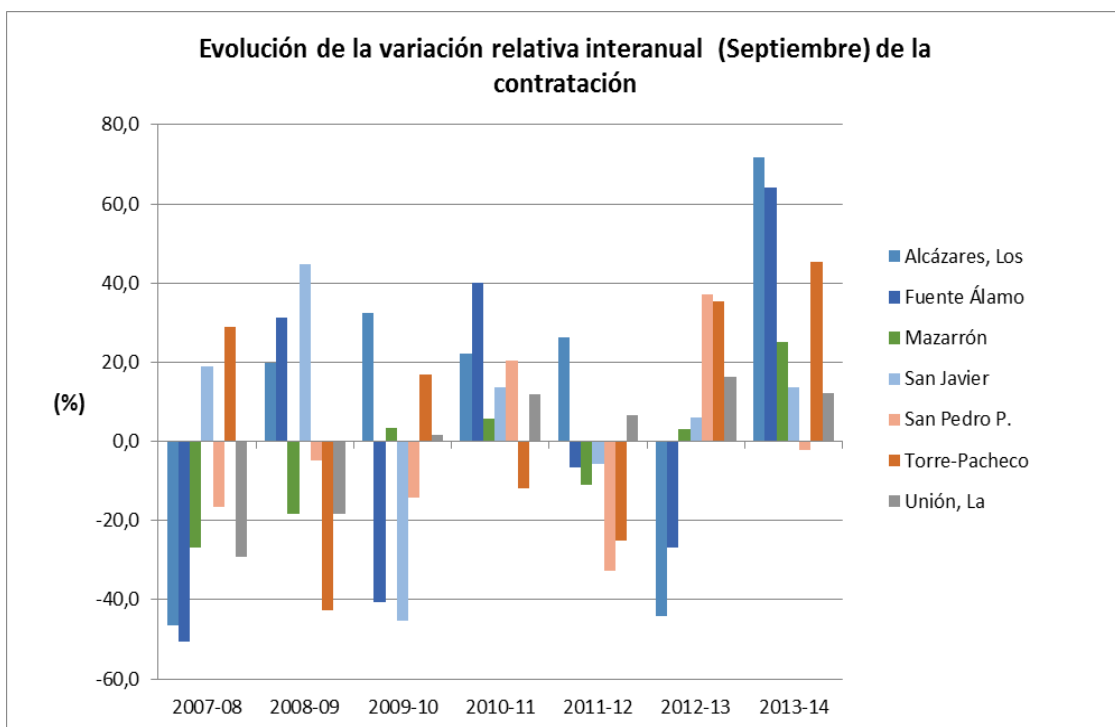
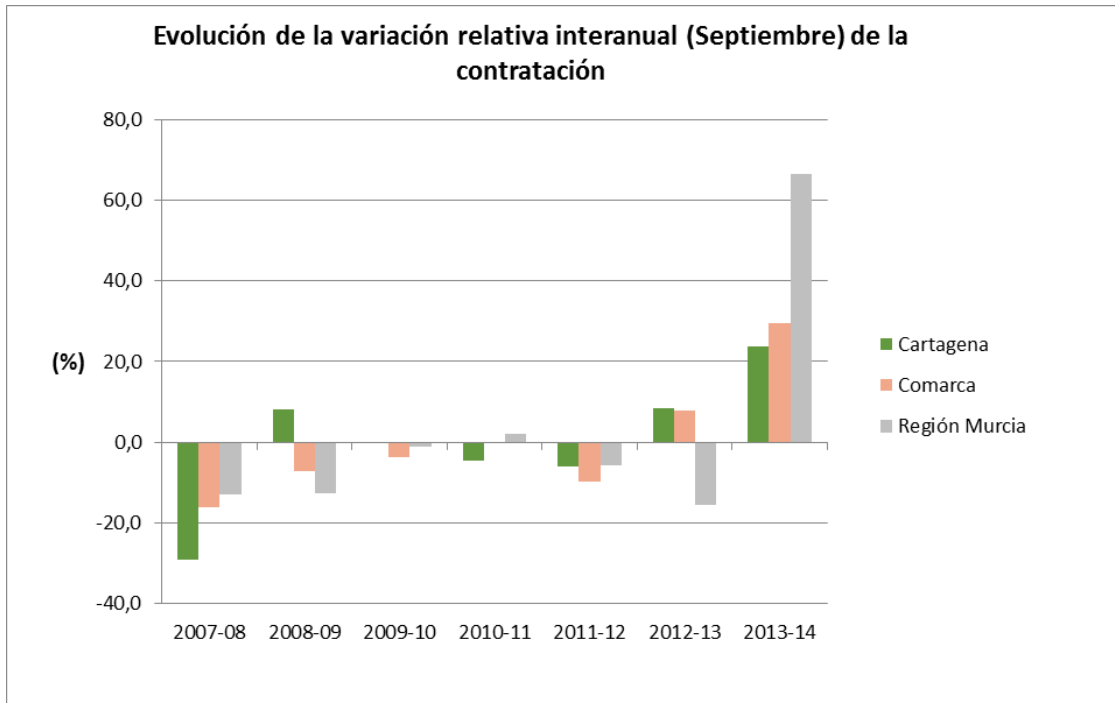
Municipio	Total	Agricultura	Industria	Construcción	Servicios
Alcázares, Los	46,0	389,7	44,4	-14,3	-31,0
Cartagena	31,0	20,8	37,0	27,5	39,0
Fuente Álamo	38,5	39,1	0,0	104,5	36,7
Mazarrón	2,3	10,4	40,0	14,3	-7,4
San Javier	37,5	152,4	91,7	21,3	-7,2
San Pedro P.	0,2	-37,5	0,0	110,0	-1,6
Torre-Pacheco	76,7	71,3	25,0	25,9	119,6
Unión, La	14,7	100,0	-48,1	23,5	39,9
Comarca	35,9	49,8	21,7	30,1	24,0
Región Murcia	56,9	61,6	20,9	36,2	65,3

VARIACIÓN ABSOLUTA INTERANUAL CONTRATOS POR SECTOR (Septiembre 2013 - Septiembre 2014)

Municipio	Total	Agricultura	Industria	Construcción	Servicios
Alcázares, Los	394	539	10	7	-162
Cartagena	1.618	2.780	258	170	-1.590
Fuente Álamo	287	372	-26	21	-80
Mazarrón	320	260	2	8	50
San Javier	156	515	9	29	-397
San Pedro P.	-15	-15	-9	25	-16
Torre-Pacheco	1.375	3.092	-14	6	-1.709
Unión, La	34	0	21	-2	15
Comarca	4.169	7.543	251	264	-3.889
Región Murcia	24.717	16.707	3.653	821	3.536

VARIACIÓN RELATIVA INTERANUAL CONTRATOS POR SECTOR (Septiembre 2013 - Septiembre 2014)

Municipio	Total	Agricultura	Industria	Construcción	Servicios
Alcazares, Los	71,8	1.858,6	333,3	140,0	-31,6
Cartagena	23,8	1.173,0	113,7	43,5	-26,8
Fuente Alamo	64,2	354,3	-41,3	87,5	-31,4
Mazarron	25,2	43,4	16,7	25,0	8,0
San Javier	13,6	444,0	64,3	103,6	-40,1
San Pedro P.	-2,3	-42,9	-33,3	147,1	-2,8
Torre-Pacheco	45,2	709,2	-31,8	9,0	-68,5
Union, La	12,2	0,0	105,0	-4,5	7,8
Comarca	29,4	477,7	61,2	43,4	-33,6
Región Murcia	66,5	313,5	161,1	38,7	12,9



VARIACIÓN ABSOLUTA INTERANUAL (Septiembre) DE LA CONTRACCIÓN							
Municipios	2007-08	2008-09	2009-10	2010-11	2011-12	2012-13	2013-14
Alcázares, Los	-349	80	156	142	204	-436	394
Cartagena	-2.672	529	-14	-329	-400	530	1.618
Fuente Álamo	-615	188	-320	187	-44	-164	287
Mazarrón	-573	-286	43	76	-154	37	320
San Javier	202	573	-839	139	-67	66	156
San Pedro P.	-141	-35	-95	117	-226	174	-15
Torre-Pacheco	1.136	-2.167	490	-406	-752	794	1.375
Unión, La	-99	-44	3	24	15	39	34
Comarca	-3.111	-1.162	-576	-50	-1.424	1.040	4.169
Región Murcia	-7.854	-6.703	-442	922	-2.684	-6.815	24.717
VARIACIÓN RELATIVA INTERANUAL (Septiembre) DE LA CONTRACCIÓN							
	2007-08	2008-09	2009-10	2010-11	2011-12	2012-13	2013-14
Alcázares, Los	-46,4	19,9	32,3	22,2	26,1	-44,3	71,8
Cartagena	-29,2	8,2	-0,2	-4,7	-6,0	8,5	23,8
Fuente Álamo	-50,6	31,3	-40,6	40,0	-6,7	-26,8	64,2
Mazarrón	-26,9	-18,4	3,4	5,8	-11,1	3,0	25,2
San Javier	18,8	44,9	-45,4	13,7	-5,8	6,1	13,6
San Pedro P.	-16,6	-5,0	-14,1	20,3	-32,6	37,2	-2,3
Torre-Pacheco	28,8	-42,6	16,8	-11,9	-25,1	35,3	45,2
Unión, La	-29,1	-18,3	1,5	12,0	6,7	16,3	12,2
Comarca	-16,0	-7,1	-3,8	-0,3	-9,8	7,9	29,4
Región Murcia	-12,9	-12,7	-1,0	2,0	-5,7	-15,5	66,5