

**INFORME MENSUAL DEL MERCADO LABORAL DE
LOS MUNICIPIOS DE:**

**LOS ALCÁZARES, CARTAGENA, FUENTE ÁLAMO,
MAZARRÓN, SAN JAVIER, SAN PEDRO DEL PINATAR,
TORRE PACHECO Y LA UNIÓN**



**FACULTAD DE CIENCIAS
DE LA EMPRESA**
DEPARTAMENTO DE ECONOMÍA

FEBRERO 2015

RESUMEN

Paro registrado (actualizado a febrero de 2015) y tasa aproximada de paro registrado (TAPR actualizada a enero de 2015)

✚ El total de parados en la **comarca** en febrero de 2015 aumentó en 68 personas respecto al mes anterior, aunque disminuyó en 1.658 personas respecto a febrero de 2014. Esto ha supuesto en términos porcentuales un incremento mensual (0,2%), pero un descenso interanual de un 4%. La **Región** registra 427 parados menos que el mes anterior (descenso del 0,3%), y 8.779 menos que en febrero del año pasado, lo que supone un descenso interanual del 5,7%. En términos mensuales el paro registrado aumenta en Fuente Álamo, Los Alcázares y Cartagena (que con una variación del 1% es el municipio donde más sube), mientras que disminuye en el resto de municipios, especialmente en Torre-Pacheco, con una caída del 2,8%. Respecto a febrero de 2014, el paro disminuye en todos los municipios, especialmente en Torre Pacheco (8,4%); el menor descenso en San Javier (1,0%).

✚ La **tasa aproximada de paro registrado (TAPR)** de la zona en enero de 2015 ha sido del 26,8%, frente al 26,4% de diciembre de 2014 (0,4 puntos porcentuales más en el mes actual), mientras que era del 28,2% en enero de 2014 (siendo la bajada interanual de enero de 1,4 puntos porcentuales). Por **municipios**, La Unión obtiene el peor dato con diferencia (51,6%), mientras que Fuente Álamo es el de mejor comportamiento (15,1%). La **TAPR de la Región** se ha situado en enero en el 22,7%, siendo 3 décimas superior a la del mes anterior y 1,9 puntos porcentuales menor que la de hace un año.

✚ Por **sectores**, los descensos mensuales del paro en **febrero** tuvieron lugar en agricultura, construcción e industria (aquí el mayor descenso, con un 2,6%), mientras que el paro aumento en los servicios y en el colectivo de personas sin empleo anterior (el mayor aumento, con un 3,5%). Atendiendo a los datos de los **últimos doce meses**, los mayores descensos del paro tuvo lugar en la construcción (11,1%) y la industria (12,5%), mientras que aumentó en agricultura y en el colectivo de sin empleo anterior (6,2%).

✚ En **Cartagena** hay 216 parados más que en el **mes anterior** (un aumento de un 1%) y 800 desempleados menos que en **febrero de 2014** (un 3,4% menos). A nivel **sectorial**, en términos mensuales es en sin empleo anterior donde más aumenta el desempleo (3,4%), seguido por la agricultura (2,4%) y el sector servicios (1,1%); y donde más disminuye en la industria (2,2%) y la construcción (0,2%). En términos interanuales, la industria (10,4%) y la construcción (8,6%) presentan los mayores descensos relativos del desempleo, mientras que aumenta en agricultura (5,6%) y en el colectivo de sin empleo anterior (4,0%). Por último, la **TAPR** de Cartagena en enero de 2015 se sitúa en el 28,2%, siendo 0,3 puntos porcentuales superior a la de octubre y 1,3 puntos porcentuales inferior a la de enero de 2014.

Contratación (actualizado a febrero de 2015)

✚ El número de **contratos** en la comarca analizada disminuyó en 1.881 en febrero respecto a enero de 2015, lo que representa una caída mensual de un 8,1%. Respecto al año anterior (febrero de 2014), se hicieron 262 contratos más, representando un aumento del 1,2%. Por **municipios y en términos interanuales**, La Unión presenta el mayor aumento en la contratación (35,3%), mientras que el mayor descenso lo tiene Mazarrón (28%). Por **sectores y en términos mensuales** cae la contratación en todos los sectores, sobre todo en la industria (10,8%) y agricultura (10,0%), mientras que en términos **interanuales** destacan el crecimiento en la agricultura (6,6%), y el descenso en los servicios (-10,6%).

✚ En **Cartagena**, el **número de contratos** cayó en 610 respecto a enero de 2015 (6,6%), y aumentó en 45 respecto a febrero de 2014 (un 0,5%).

Valoración

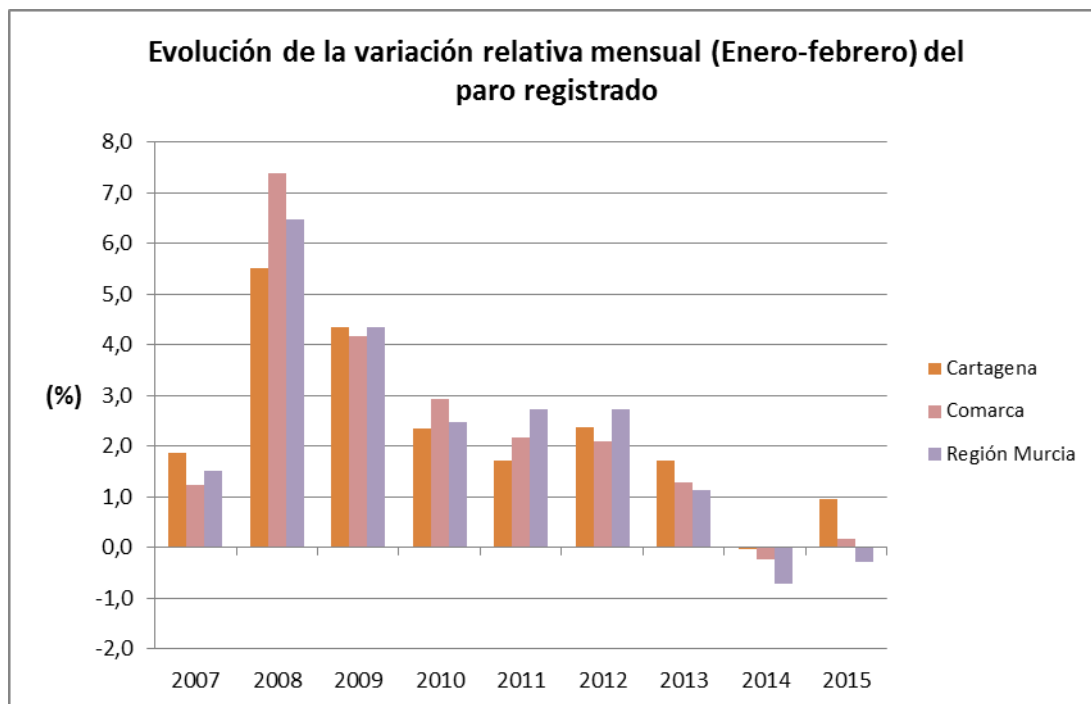
- En el lado positivo tenemos el descenso interanual del paro registrado en febrero de 2015, lo que ya se consiguió en febrero de 2014 en proporciones similares.
- Entre los aspectos negativos destaca el incremento respecto al mes anterior del desempleo, siendo febrero de 2015 peor que el de 2014; y que el escaso aumento del empleo hace que la TAPR esté aumentando desde julio de 2014.

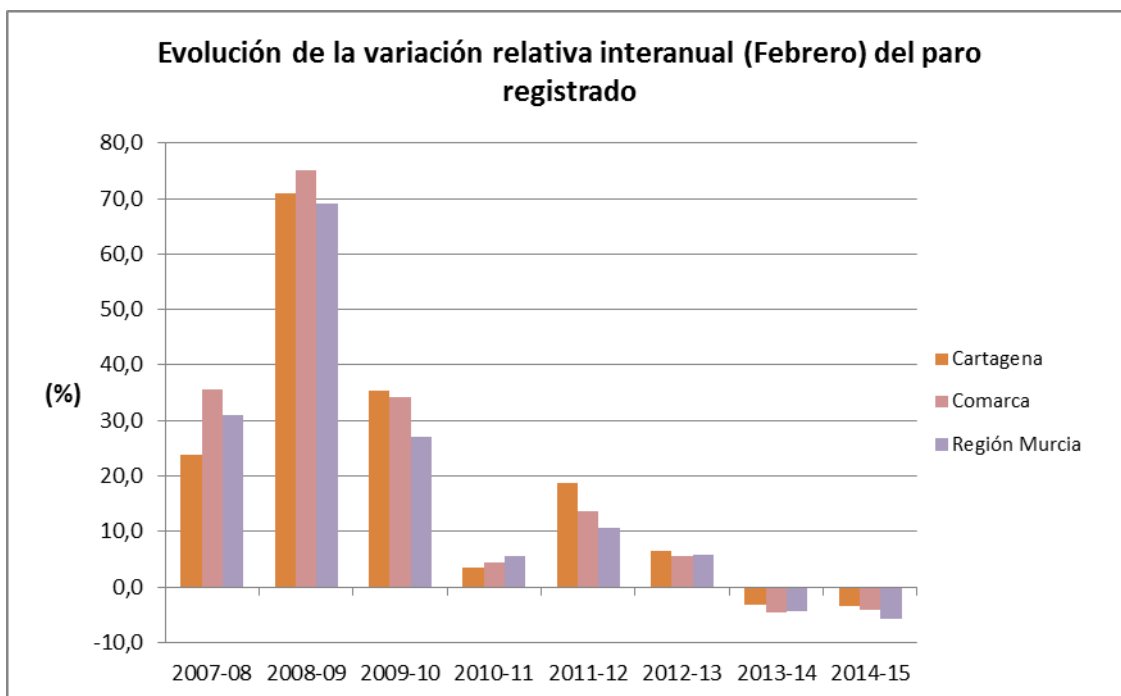
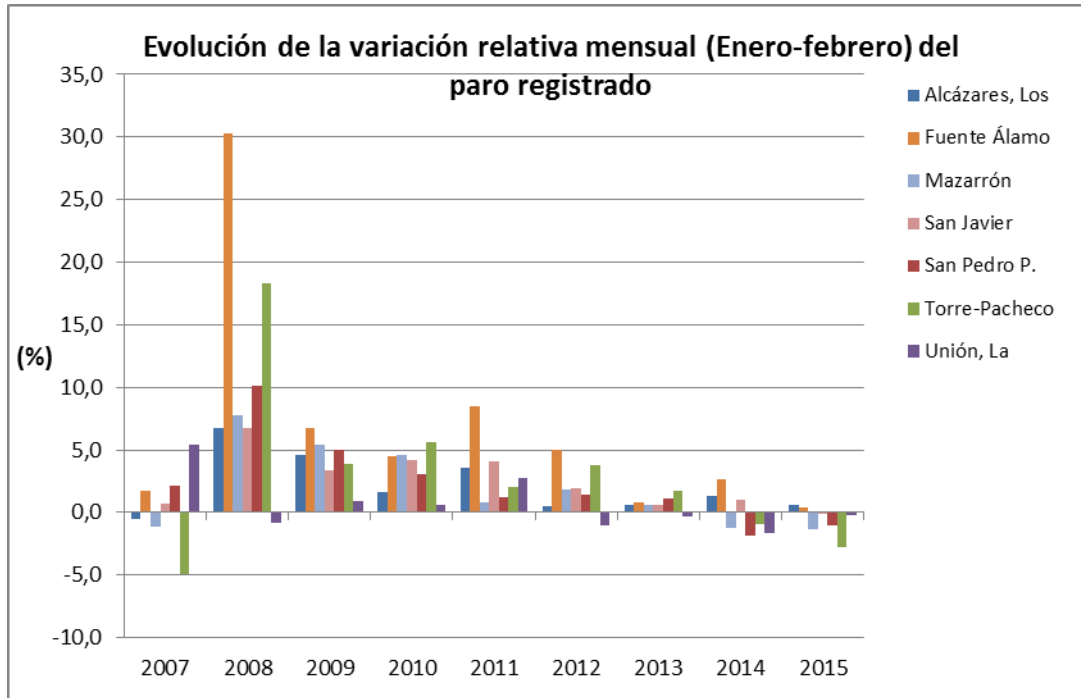
VARIACIÓN ABSOLUTA MENSUAL Paro Registrado (Enero-Febrero 2015)												
Municipios	Total	Sexo y Edad						Sectores				
		Hombres			Mujeres			Agricultura	Industria	Construcción	Servicios	Sin empleo anterior
		<25	25 - 44	>=45	<25	25 - 44	>=45					
Alcázares, Los	8	9	-15	-5	5	8	6	-13	-7	-1	9	20
Cartagena	216	50	-13	26	70	30	53	24	-39	-7	156	82
Fuente Álamo	4	4	-6	3	-3	0	6	-8	3	0	6	3
Mazarrón	-34	-2	4	-10	-7	-9	-10	-10	-1	-10	-14	1
San Javier	-2	1	-15	-5	1	21	-5	-7	-5	1	3	6
San Pedro P.	-27	-14	-6	-24	8	10	-1	1	-11	-12	-13	8
Torre-Pacheco	-89	-3	-64	-30	4	-7	11	-18	-1	-26	-47	3
Unión, La	-8	7	-25	-4	2	3	9	-2	-13	-11	5	13
Comarca	68	52	-140	-49	80	56	69	-33	-74	-66	105	136
Región Murcia	-427	148	-716	-257	212	27	159	-345	-259	-203	39	341

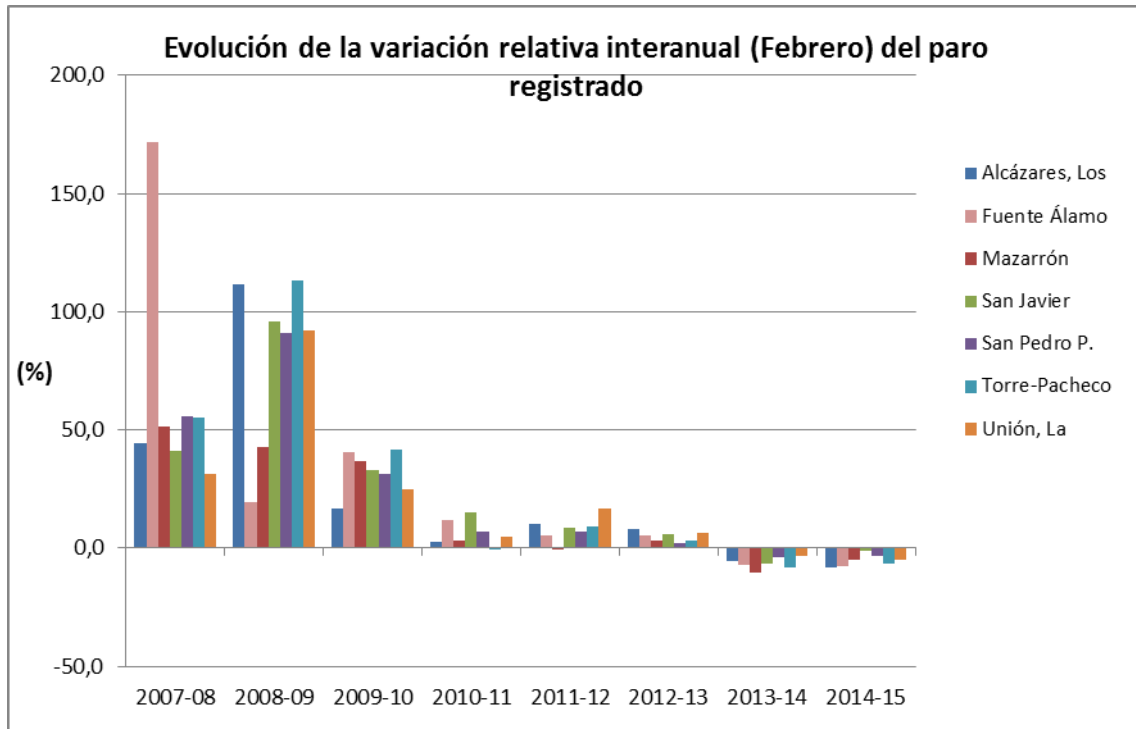
VARIACIÓN RELATIVA MENSUAL Paro Registrado (Enero-Febrero 2015)												
Municipios	Total	Sexo y Edad						Sectores				
		Hombres			Mujeres			Agricultura	Industria	Construcción	Servicios	Sin empleo anterior
		<25	25 - 44	>=45	<25	25 - 44	>=45					
Alcázares, Los	0,6	14,5	-4,2	-2,0	6,7	2,0	2,0	-11,3	-7,1	-0,9	0,9	19,2
Cartagena	1,0	4,7	-0,3	0,6	7,0	0,5	1,1	2,4	-2,2	-0,2	1,1	3,4
Fuente Álamo	0,4	7,7	-2,3	1,4	-4,8	0,0	3,0	-4,2	2,3	0,0	1,1	2,3
Mazarrón	-1,3	-1,4	0,7	-2,1	-4,6	-1,2	-2,0	-2,0	-1,0	-3,6	-0,9	1,3
San Javier	-0,1	0,6	-2,2	-1,0	0,6	2,3	-0,8	-1,7	-3,0	0,4	0,2	2,0
San Pedro P.	-1,0	-7,3	-1,1	-4,9	5,3	1,3	-0,2	0,4	-7,9	-3,9	-0,8	3,1
Torre-Pacheco	-2,8	-1,7	-8,5	-4,9	2,1	-0,8	1,9	-3,1	-0,6	-6,5	-2,7	1,1
Unión, La	-0,3	4,7	-3,4	-0,8	1,3	0,3	1,5	-2,0	-4,9	-2,2	0,3	4,5
Comarca	0,2	2,6	-1,6	-0,7	4,1	0,5	0,9	-1,0	-2,6	-1,2	0,4	3,5
Región Murcia	-0,3	2,0	-2,3	-0,9	2,9	0,1	0,5	-2,8	-1,5	-1,2	0,0	2,7

VARIACIÓN ABSOLUTA INTERANUAL Paro Registrado (Febrero 2014 - 2015)												
Municipios	Total	Sexo y Edad						Sectores				
		Hombres			Mujeres			Agricultura	Industria	Construcción	Servicios	Sin empleo anterior
		<25	25 - 44	>=45	<25	25 - 44	>=45					
Alcázares, Los	-133	-10	-55	-41	0	-50	23	-12	-19	-60	-58	16
Cartagena	-800	-82	-584	63	-65	-395	263	53	-198	-335	-416	96
Fuente Álamo	-93	8	-74	-2	-5	-34	14	-30	-24	-32	-19	12
Mazarrón	-137	-8	-91	-32	6	-33	21	10	-3	-77	-80	13
San Javier	-30	7	-112	2	-11	27	57	16	-14	-37	-61	66
San Pedro P.	-88	5	-86	10	-1	-33	17	21	-41	-12	-88	32
Torre-Pacheco	-217	-52	-102	-46	-12	-68	63	39	-49	-74	-138	5
Unión, La	-160	-15	-91	2	-21	-35	0	-7	-41	-56	-48	-8
Comarca	-1.658	-147	-1.195	-44	-109	-621	458	90	-389	-683	-908	232
Región Murcia	-8.779	-702	-5.607	-977	-270	-2.361	1.138	109	-1.851	-3.730	-3.765	458

VARIACIÓN RELATIVA INTERANUAL Paro Registrado (Febrero 2014 - 2015)												
Municipios	Total	Sexo y Edad						Sectores				
		Hombres			Mujeres			Agricultura	Industria	Construcción	Servicios	Sin empleo anterior
		<25	25 - 44	>=45	<25	25 - 44	>=45					
Alcázares, Los	-8,4	-12,3	-14,0	-14,2	0,0	-10,7	8,3	-10,5	-17,3	-35,1	-5,4	14,8
Cartagena	-3,4	-6,8	-10,3	1,4	-5,7	-6,1	5,8	5,6	-10,4	-8,6	-2,9	4,0
Fuente Álamo	-7,6	16,7	-22,7	-0,9	-7,7	-9,4	7,2	-14,2	-15,1	-18,3	-3,4	9,8
Mazarrón	-5,1	-5,4	-13,3	-6,5	4,3	-4,3	4,6	2,1	-3,0	-22,4	-4,7	20,6
San Javier	-1,0	4,6	-14,6	0,4	-6,2	2,9	10,1	4,1	-8,1	-12,1	-3,1	27,6
San Pedro P.	-3,2	2,9	-13,5	2,2	-0,6	-4,2	3,3	8,6	-24,3	-3,9	-5,0	13,7
Torre-Pacheco	-6,6	-22,9	-12,9	-7,3	-5,9	-7,6	11,8	7,4	-22,5	-16,4	-7,5	1,9
Unión, La	-5,0	-8,7	-11,4	0,4	-12,0	-3,8	0,0	-6,6	-14,0	-10,2	-2,5	-2,6
Comarca	-4,0	-6,7	-11,9	-0,6	-5,1	-5,3	5,9	3,0	-12,5	-11,1	-3,6	6,2
Región Murcia	-5,7	-8,6	-15,5	-3,4	-3,5	-5,6	3,8	0,9	-10,0	-17,8	-4,2	3,7







VARIACIÓN ABSOLUTA MENSUAL (Enero - Febrero) DEL PARO REGISTRADO									
Municipios	2007	2008	2009	2010	2011	2012	2013	2014	2015
Alcázares, Los	-2	35	51	22	48	7	10	21	8
Cartagena	118	419	572	427	323	530	409	-10	216
Fuente Álamo	4	147	48	46	93	59	11	32	4
Mazarrón	-11	104	106	125	22	53	19	-33	-34
San Javier	5	61	61	100	112	60	21	31	-2
San Pedro P.	13	89	88	72	32	40	30	-52	-27
Torre-Pacheco	-35	164	85	171	65	126	61	-31	-89
Unión, La	41	-9	18	14	71	-32	-12	-54	-8
Comarca	133	1.010	1.029	977	766	843	549	-96	68
Región Murcia	687	3.667	4.235	3.130	3.612	4.012	1.780	-1.109	-427

VARIACIÓN RELATIVA MENSUAL (Enero - Febrero) DEL PARO REGISTRADO									
	2007	2008	2009	2010	2011	2012	2013	2014	2015
Alcázares, Los	-0,5	6,7	4,6	1,6	3,5	0,5	0,6	1,3	0,6
Cartagena	1,9	5,5	4,4	2,4	1,7	2,4	1,7	0,0	1,0
Fuente Álamo	1,7	30,2	6,8	4,5	8,5	5,0	0,8	2,7	0,4
Mazarrón	-1,1	7,7	5,4	4,6	0,8	1,9	0,6	-1,2	-1,3
San Javier	0,7	6,8	3,3	4,2	4,0	2,0	0,6	1,0	-0,1
San Pedro P.	2,1	10,1	5,0	3,1	1,2	1,5	1,1	-1,9	-1,0
Torre-Pacheco	-4,9	18,3	3,9	5,6	2,1	3,8	1,7	-0,9	-2,8
Unión, La	5,4	-0,9	0,9	0,6	2,8	-1,0	-0,4	-1,7	-0,3
Comarca	1,2	7,4	4,2	2,9	2,2	2,1	1,3	-0,2	0,2
Región Murcia	1,5	6,5	4,3	2,5	2,7	2,7	1,1	-0,7	-0,3

VARIACIÓN ABSOLUTA INTERANUAL (Febrero) DEL PARO REGISTRADO								
Municipios	2007-08	2008-09	2009-10	2010-11	2011-12	2012-13	2013-14	2014-15
Alcázares, Los	170	617	199	34	146	126	-89	-133
Cartagena	1.547	5.691	4.853	630	3.577	1.473	-786	-800
Fuente Álamo	400	123	306	125	62	68	-96	-93
Mazarrón	492	620	763	97	-12	94	-313	-137
San Javier	280	924	623	379	247	178	-219	-30
San Pedro P.	346	882	579	165	186	57	-106	-88
Torre-Pacheco	377	1.201	942	-20	287	115	-302	-217
Unión, La	250	965	504	123	448	202	-109	-160
Comarca	3.862	11.023	8.769	1.533	4.941	2.313	-2.020	-1.658
Región Murcia	14.279	41.633	27.549	7.296	14.493	8.836	-6.857	-8.779

VARIACIÓN RELATIVA INTERANUAL (Febrero) DEL PARO REGISTRADO								
	2007-08	2008-09	2009-10	2010-11	2011-12	2012-13	2013-14	2014-15
Alcázares, Los	44,3	111,4	17,0	2,5	10,4	8,1	-5,3	-8,4
Cartagena	23,9	70,9	35,4	3,4	18,6	6,5	-3,2	-3,4
Fuente Álamo	171,7	19,4	40,5	11,8	5,2	5,4	-7,3	-7,6
Mazarrón	51,6	42,9	36,9	3,4	-0,4	3,2	-10,4	-5,1
San Javier	41,1	96,1	33,1	15,1	8,6	5,7	-6,6	-1,0
San Pedro P.	55,5	91,0	31,3	6,8	7,2	2,0	-3,7	-3,2
Torre-Pacheco	55,3	113,4	41,7	-0,6	9,0	3,3	-8,4	-6,6
Unión, La	31,3	92,0	25,0	4,9	17,0	6,5	-3,3	-5,0
Comarca	35,6	75,0	34,1	4,4	13,7	5,6	-4,7	-4,0
Región Murcia	31,1	69,1	27,0	5,6	10,6	5,8	-4,3	-5,7

TASA APROXIMADA DE PARO REGISTRADO												
2014												2015
I	II	III	IV	V	VI	VII	VIII	IX	X	XI	XII	I
30,0	30,0	28,0	25,5	24,4	21,6	20,2	20,6	26,2	27,0	27,2	27,2	27,7
29,5	29,3	28,8	28,0	27,3	26,4	26,0	26,1	27,4	27,4	27,7	27,9	28,2
16,0	16,4	16,1	16,0	16,2	15,1	15,2	15,5	15,9	15,0	15,1	15,0	15,1
24,5	23,9	23,2	21,8	21,6	19,6	18,1	18,9	21,3	21,9	21,8	22,2	22,9
24,6	24,6	23,6	21,2	21,0	19,3	18,3	19,1	22,4	23,9	23,6	23,6	24,0
32,6	32,1	30,8	28,3	27,4	25,7	24,5	25,1	28,3	29,5	29,5	29,8	30,6
20,4	20,3	19,7	18,5	18,4	17,8	18,7	19,3	20,4	19,3	18,1	18,1	19,2
54,6	53,6	53,1	51,4	49,6	48,1	48,1	47,8	50,2	49,0	50,6	51,0	51,6
28,2	28,0	27,3	26,1	25,5	24,3	23,8	24,1	26,0	26,1	26,2	26,4	26,8
24,6	24,3	23,5	22,4	21,6	21,7	22,1	22,7	22,7	22,7	22,4	22,4	22,7

VARIACIÓN ABSOLUTA MENSUAL CONTRATOS POR SECTOR (Enero - Febrero 2015)					
Municipio	Total	Agricultura	Industria	Construcción	Servicios
Alcázares, Los	-267	-244	-9	1	-15
Cartagena	-610	-423	-71	-66	-50
Fuente Álamo	104	130	-20	-7	1
Mazarrón	74	100	5	13	-44
San Javier	-112	-258	10	32	104
San Pedro P.	-236	-62	-9	-5	-160
Torre-Pacheco	-991	-992	-6	-21	28
Unión, La	153	104	33	-5	21
Comarca	-1.885	-1.645	-67	-58	-115
Región Murcia	-1.836	-798	-144	97	-991

VARIACIÓN RELATIVA MENSUAL CONTRATOS POR SECTOR (Enero - Febrero 2015)					
Municipio	Total	Agricultura	Industria	Construcción	Servicios
Alcázares, Los	-18,6	-20,2	-50,0	7,7	-7,6
Cartagena	-6,6	-8,2	-16,8	-13,0	-1,6
Fuente Álamo	8,0	11,6	-40,8	-24,1	1,1
Mazarrón	7,0	16,6	38,5	24,1	-11,4
San Javier	-5,4	-15,7	66,7	82,1	28,3
San Pedro P.	-32,1	-60,2	-33,3	-10,4	-28,7
Torre-Pacheco	-13,8	-14,8	-17,1	-20,0	7,9
Unión, La	62,2	5.200,0	80,5	-8,3	14,7
Comarca	-8,1	-10,0	-10,8	-6,8	-2,2
Región Murcia	-3,1	-2,7	-3,1	3,3	-4,4

VARIACIÓN ABSOLUTA INTERANUAL CONTRATOS POR SECTOR (Febrero 2014 - 2015)					
Municipio	Total	Agricultura	Industria	Construcción	Servicios
Alcázares, Los	89	35	2	-3	55
Cartagena	45	-10	28	-137	164
Fuente Álamo	-298	-249	-28	4	-25
Mazarrón	-439	-354	4	21	-110
San Javier	87	672	10	8	-603
San Pedro P.	-132	-71	-9	16	-68
Torre-Pacheco	806	867	-6	19	-74
Unión, La	104	33	23	1	47
Comarca	262	923	24	-71	-614
Región Murcia	5.419	2.181	1.076	515	1.647

VARIACIÓN RELATIVA INTERANUAL CONTRATOS POR SECTOR (Febrero 2014 - 2015)					
Municipio	Total	Agricultura	Industria	Construcción	Servicios
Alcazares, Los	8,2	3,8	28,6	-17,6	43,3
Cartagena	0,5	-0,2	8,7	-23,7	5,5
Fuente Alamo	-17,6	-16,6	-49,1	22,2	-20,8
Mazarron	-28,0	-33,5	28,6	45,7	-24,3
San Javier	4,7	94,4	66,7	12,7	-56,1
San Pedro P.	-20,9	-63,4	-33,3	59,3	-14,6
Torre-Pacheco	15,0	17,9	-17,1	29,2	-16,2
Union, La	35,3	45,2	45,1	1,9	40,2
Comarca	1,2	6,6	4,5	-8,2	-10,6
Región Murcia	10,4	8,3	31,0	20,7	8,2

