

**INFORME MENSUAL DEL MERCADO LABORAL DE  
LOS MUNICIPIOS DE:**

**LOS ALCÁZARES, CARTAGENA, FUENTE ÁLAMO,  
MAZARRÓN, SAN JAVIER, SAN PEDRO DEL PINATAR,  
TORRE PACHECO Y LA UNIÓN**



**FACULTAD DE CIENCIAS  
DE LA EMPRESA  
DEPARTAMENTO DE ECONOMÍA**

**MAYO 2015**

## RESUMEN

### Paro registrado (actualizado a mayo de 2015) y tasa aproximada de paro registrado (TAPR actualizada a abril de 2015)

✚ El total de parados en la **comarca** en mayo de 2015 disminuyó en 892 personas respecto al mes anterior, y en 1.556 personas respecto a mayo de 2014. Esto ha supuesto en términos porcentuales una caída mensual del 2,4%, y un descenso interanual de un 4,1%. La **Región** registra 5.344 parados menos que el mes anterior (descenso del 3,9%), y 8.309 menos que en mayo del año pasado, lo que supone un descenso interanual del 6,0%. En términos mensuales el paro registrado sólo aumentó en Fuente Álamo, mientras que disminuyó en el resto de municipios, especialmente en Los Alcázares, con una caída del 5,2%. Respecto a mayo de 2014, el paro disminuye en todos los municipios, especialmente en Mazarrón y Fuente Álamo (caídas del 9,3% y 8,1% respectivamente).

✚ La **tasa aproximada de paro registrado (TAPR)** de la zona en abril de 2015 ha sido del 24,9%, frente al 25,7% de marzo de 2015 (0,8 puntos porcentuales menos en el mes actual), mientras que era del 26,1% en abril de 2014 (siendo la bajada interanual de abril de 1,2 puntos porcentuales). Por **municipios**, La Unión obtiene el peor dato con diferencia (48,4%), mientras que Fuente Álamo es el de mejor comportamiento (14,1%). La **TAPR de la Región** se ha situado en abril en el 20,9%, siendo 8 décimas inferior a la del mes anterior y 1,5 puntos porcentuales menor que la de hace un año.

✚ Por **sectores**, los descensos mensuales del paro en **mayo** tuvieron lugar en todos los sectores excepto en agricultura (el mayor en la industria con una caída del 5,9%). Atendiendo a los datos de los **últimos doce meses**, los mayores descensos del paro tuvo lugar en la construcción (14,6%) y la industria (16,8%), mientras que aumentó en agricultura y en el colectivo de sin empleo anterior (6,4%).

✚ En **Cartagena** hay 516 parados menos que en el **mes anterior** (un descenso de un 2,4%) y 717 desempleados menos que en **mayo de 2014** (un 3,3% menos). A nivel **sectorial**, en términos mensuales es en agricultura donde únicamente aumenta el desempleo (7,5%); y donde más disminuye en la industria (6,6%). En términos interanuales, la industria (16,6%) y la construcción (12,8%) presentan los mayores

descensos relativos del desempleo, mientras que aumenta en agricultura (3,4%) y en el colectivo de sin empleo anterior (3,6%). Por último, la **TAPR** de Cartagena en abril de 2015 se sitúa en el 27,0%, siendo 0,5 puntos porcentuales superior a la de octubre y un punto porcentual inferior a la de abril de 2014.

## Contratación (mayo 2015)

- La contratación relativa en términos **mensuales** aumenta un 5,4% en la comarca, lejos del 16,8% del aumento en la Región. Por sectores, sólo la agricultura disminuye, mientras que aumenta en mayor medida en los servicios. En términos relativos **interanuales**, la contratación aumenta un 5,6%, ligeramente por encima del 5,2% de la Región.

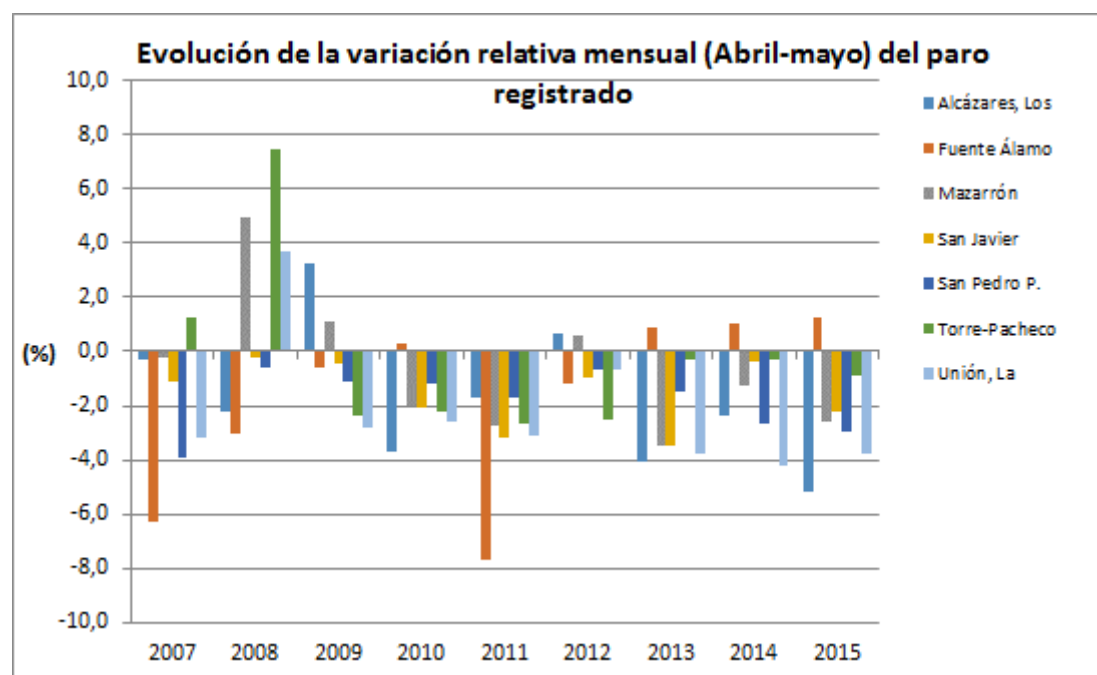
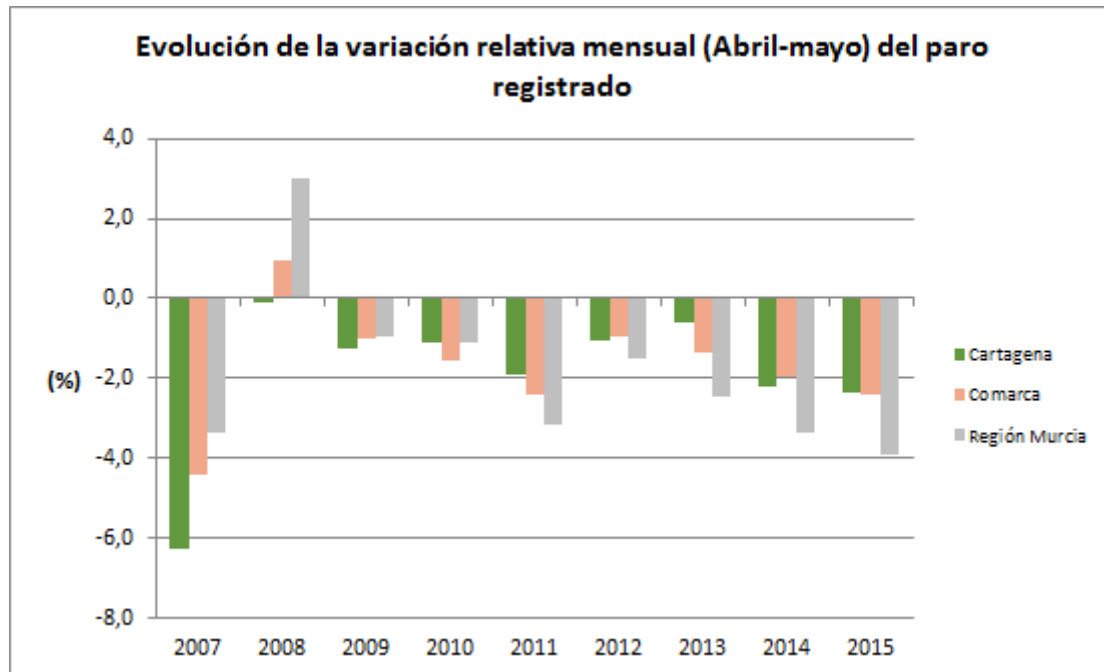
VARIACIÓN ABSOLUTA MENSUAL Paro Registrado (Abril-Mayo 2015)												
Municipios	Total	Sexo y Edad						Sectores				
		Hombres			Mujeres			Agricultura	Industria	Construcción	Servicios	Sin empleo anterior
		<25	25 - 44	>=45	<25	25 - 44	>=45					
Alcázares, Los	-69	-6	-12	-13	-13	-15	-10	7	-6	6	-62	-14
Cartagena	-516	-52	-135	-94	-50	-155	-30	74	-109	-156	-251	-74
Fuente Álamo	14	1	2	9	-4	-3	9	33	-3	-3	-9	-4
Mazarrón	-60	-4	-22	-6	-1	-24	-3	22	-1	-8	-72	-1
San Javier	-61	0	-25	-19	10	-26	-1	-8	0	-7	-54	8
San Pedro P.	-70	0	-14	-15	8	-42	-7	13	1	-8	-71	-5
Torre-Pacheco	-26	-3	18	-7	-9	-12	-13	16	-15	-13	-16	2
Unión, La	-104	-10	-61	-21	1	-7	-6	-13	-20	-47	-17	-7
Comarca	-892	-74	-249	-166	-58	-284	-61	144	-153	-236	-552	-95
Región Murcia	-5.344	-440	-1.527	-951	-460	-1.550	-416	-644	-462	-920	-2.918	-400

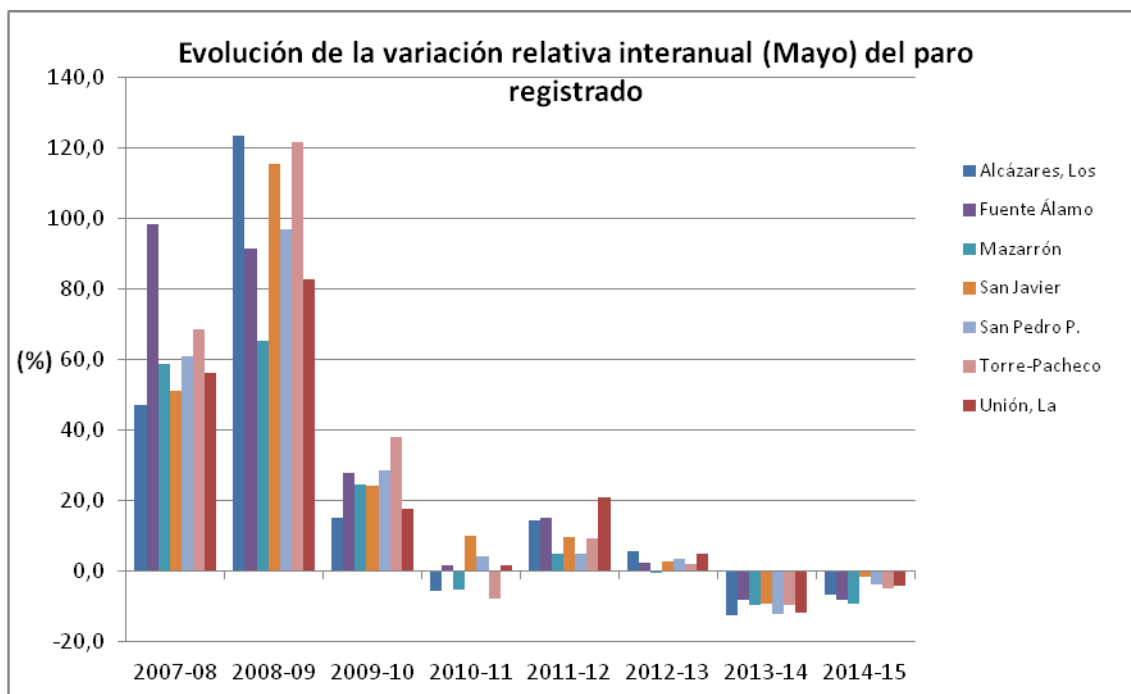
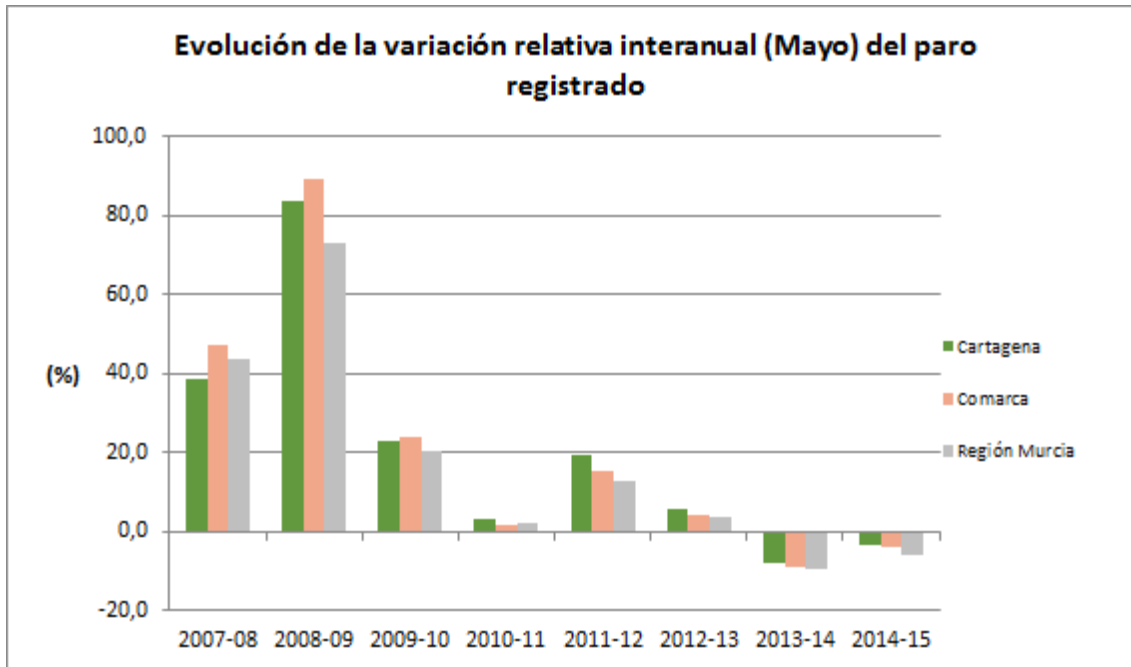
VARIACIÓN RELATIVA MENSUAL Paro Registrado (Abril-Mayo 2015)												
Municipios	Total	Sexo y Edad						Sectores				
		Hombres			Mujeres			Agricultura	Industria	Construcción	Servicios	Sin empleo anterior
		<25	25 - 44	>=45	<25	25 - 44	>=45					
Alcázares, Los	-5,2	-9,4	-4,2	-5,4	-20,0	-4,0	-3,4	6,9	-7,5	5,8	-6,7	-11,1
Cartagena	-2,4	-4,7	-2,9	-2,2	-4,7	-2,6	-0,6	7,5	-6,6	-4,7	-1,9	-2,9
Fuente Álamo	1,3	2,0	0,8	4,5	-6,5	-0,9	4,3	17,8	-2,4	-2,2	-1,8	-3,1
Mazarrón	-2,6	-3,1	-4,4	-1,4	-0,7	-3,5	-0,7	5,1	-1,1	-3,3	-4,9	-1,3
San Javier	-2,2	0,0	-4,7	-3,9	7,1	-3,1	-0,2	-2,2	0,0	-2,8	-3,2	2,6
San Pedro P.	-3,0	0,0	-2,9	-3,6	6,3	-6,0	-1,4	5,4	0,9	-3,0	-4,8	-1,9
Torre-Pacheco	-0,9	-1,8	3,0	-1,3	-4,5	-1,5	-2,2	3,1	-9,9	-3,8	-1,0	0,8
Unión, La	-3,7	-7,4	-9,4	-4,3	0,7	-0,9	-1,1	-14,4	-8,1	-10,1	-1,0	-2,4
Comarca	-2,4	-3,8	-3,1	-2,4	-3,0	-2,7	-0,8	4,9	-5,9	-4,6	-2,4	-2,3
Región Murcia	-3,9	-6,5	-5,6	-3,6	-6,6	-4,1	-1,4	-6,2	-2,9	-5,7	-3,6	-3,1

VARIACIÓN ABSOLUTA INTERANUAL Paro Registrado (Mayo 2014 - 2015)												
Municipios	Total	Sexo y Edad						Sectores				
		Hombres			Mujeres			Agricultura	Industria	Construcción	Servicios	Sin empleo anterior
		<25	25 - 44	>=45	<25	25 - 44	>=45					
Alcázares, Los	-90	-5	-38	-31	-8	-25	17	2	-20	-25	-50	3
Cartagena	-717	-19	-676	-77	-23	-178	256	35	-305	-463	-77	93
Fuente Álamo	-97	-2	-61	-19	0	-38	23	-5	-11	-31	-39	-11
Mazarrón	-232	3	-135	-70	13	-50	7	-17	-5	-121	-112	23
San Javier	-51	23	-108	-16	-9	-6	65	0	-16	-20	-95	80
San Pedro P.	-95	-15	-70	-30	17	0	3	13	-39	-28	-70	29
Torre-Pacheco	-153	-20	-160	-33	32	-18	46	-15	-61	-64	-31	18
Unión, La	-121	-6	-86	1	6	-10	-26	-14	-34	-83	7	3
<b>Comarca</b>	<b>-1.556</b>	<b>-41</b>	<b>-1.334</b>	<b>-275</b>	<b>28</b>	<b>-325</b>	<b>391</b>	<b>-1</b>	<b>-491</b>	<b>-835</b>	<b>-467</b>	<b>238</b>
<b>Región Murcia</b>	<b>-8.309</b>	<b>-434</b>	<b>-5.558</b>	<b>-1.490</b>	<b>-79</b>	<b>-1.916</b>	<b>1.168</b>	<b>-304</b>	<b>-1.573</b>	<b>-3.417</b>	<b>-3.426</b>	<b>411</b>

VARIACIÓN RELATIVA INTERANUAL Paro Registrado (Mayo 2014 - 2015)												
Municipios	Total	Sexo y Edad						Sectores				
		Hombres			Mujeres			Agricultura	Industria	Construcción	Servicios	Sin empleo anterior
		<25	25 - 44	>=45	<25	25 - 44	>=45					
Alcázares, Los	-6,7	-7,9	-12,1	-12,0	-13,3	-6,5	6,3	1,9	-21,3	-18,7	-5,5	2,8
Cartagena	-3,3	-1,8	-12,9	-1,8	-2,2	-3,0	5,7	3,4	-16,6	-12,8	-0,6	3,8
Fuente Álamo	-8,1	-3,8	-20,2	-8,3	0,0	-10,6	11,9	-2,2	-8,1	-19,1	-7,2	-8,1
Mazarrón	-9,3	2,5	-21,9	-14,6	10,5	-7,1	1,6	-3,6	-5,2	-34,3	-7,4	41,8
San Javier	-1,9	17,8	-17,5	-3,3	-5,6	-0,7	11,8	0,0	-10,2	-7,7	-5,4	33,9
San Pedro P.	-4,0	-10,0	-13,0	-7,0	14,3	0,0	0,6	5,4	-26,5	-9,7	-4,7	12,6
Torre-Pacheco	-5,0	-10,9	-20,4	-5,7	20,4	-2,2	8,7	-2,7	-30,8	-16,4	-1,9	7,2
Unión, La	-4,3	-4,6	-12,7	0,2	4,4	-1,3	-4,5	-15,4	-13,0	-16,5	0,4	1,1
<b>Comarca</b>	<b>-4,1</b>	<b>-2,1</b>	<b>-14,7</b>	<b>-3,8</b>	<b>1,5</b>	<b>-3,1</b>	<b>5,2</b>	<b>0,0</b>	<b>-16,8</b>	<b>-14,6</b>	<b>-2,1</b>	<b>6,4</b>
<b>Región Murcia</b>	<b>-6,0</b>	<b>-6,4</b>	<b>-17,8</b>	<b>-5,6</b>	<b>-1,2</b>	<b>-5,0</b>	<b>4,0</b>	<b>-3,0</b>	<b>-9,3</b>	<b>-18,4</b>	<b>-4,2</b>	<b>3,4</b>

TASA APROXIMADA DE PARO REGISTRADO																
Municipios	2014												2015			
	I	II	III	IV	V	VI	VII	VIII	IX	X	XI	XII	I	II	III	IV
Alcázares, Los	30,0	30,0	28,0	25,5	24,4	21,6	20,2	20,6	26,2	27,0	27,2	27,2	27,7	27,8	25,9	24,2
Cartagena	29,5	29,3	28,8	28,0	27,3	26,4	26,0	26,1	27,4	27,4	27,7	27,9	28,2	28,2	27,5	27,0
Fuente Álamo	16,0	16,4	16,1	16,0	16,2	15,1	15,2	15,5	15,9	15,0	15,1	15,0	15,1	14,9	14,6	14,1
Mazarrón	24,5	23,9	23,2	21,8	21,6	19,6	18,1	18,9	21,3	21,9	21,8	22,2	22,9	22,4	21,0	19,8
San Javier	24,6	24,6	23,6	21,2	21,0	19,3	18,3	19,1	22,4	23,9	23,6	23,6	24,0	23,9	22,3	20,7
San Pedro P.	32,6	32,1	30,8	28,3	27,4	25,7	24,5	25,1	28,3	29,5	29,5	29,8	30,6	30,0	28,7	26,8
Torre-Pacheco	20,4	20,3	19,7	18,5	18,4	17,8	18,7	19,3	20,4	19,3	18,1	18,1	19,2	18,4	17,9	17,4
Unión, La	54,6	53,6	53,1	51,4	49,6	48,1	48,1	47,8	50,2	49,0	50,6	51,0	51,6	51,1	49,7	48,4
<b>Comarca</b>	<b>28,2</b>	<b>28,0</b>	<b>27,3</b>	<b>26,1</b>	<b>25,5</b>	<b>24,3</b>	<b>23,8</b>	<b>24,1</b>	<b>26,0</b>	<b>26,1</b>	<b>26,2</b>	<b>26,4</b>	<b>26,8</b>	<b>26,6</b>	<b>25,7</b>	<b>24,9</b>
<b>Región Murcia</b>	<b>24,6</b>	<b>24,3</b>	<b>23,5</b>	<b>22,4</b>	<b>21,6</b>	<b>21,7</b>	<b>22,1</b>	<b>22,7</b>	<b>22,7</b>	<b>22,7</b>	<b>22,4</b>	<b>22,4</b>	<b>22,7</b>	<b>22,5</b>	<b>21,7</b>	<b>20,9</b>





**VARIACIÓN RELATIVA MENSUAL CONTRATOS POR SECTOR (Abril-mayo 2015)**

Municipio	Total	Agricultura	Industria	Construcción	Servicios
Alcázares, Los	4,3	-18,2	33,3	15,0	20,9
Cartagena	6,8	-2,6	72,8	12,1	16,3
Fuente Álamo	-32,4	-35,6	-20,0	-3,8	-28,3
Mazarrón	5,5	1,3	-34,8	39,5	9,7
San Javier	25,3	28,8	185,0	37,0	10,1
San Pedro P.	3,3	2,4	26,9	-18,8	4,1
Torre-Pacheco	-4,2	-9,8	-26,5	30,4	70,6
Unión, La	27,7	1.727,3	-36,1	-51,5	-2,4
<b>Comarca</b>	<b>5,4</b>	<b>-0,7</b>	<b>41,8</b>	<b>8,9</b>	<b>16,5</b>
<b>Región Murcia</b>	<b>16,8</b>	<b>16,5</b>	<b>-1,2</b>	<b>-1,0</b>	<b>22,2</b>

**VARIACIÓN RELATIVA INTERANUAL CONTRATOS POR SECTOR (Mayo 2014 - 2015)**

Municipio	Total	Agricultura	Industria	Construcción	Servicios
Alcazares, Los	-1,3	-43,4	122,2	155,6	54,0
Cartagena	12,5	20,4	45,0	-20,9	4,5
Fuente Álamo	-3,1	-2,2	-30,4	25,0	1,2
Mazarron	7,4	11,0	87,5	-20,9	5,9
San Javier	1,2	0,3	159,1	80,5	-2,3
San Pedro P.	16,4	59,3	57,1	200,0	7,4
Torre-Pacheco	-1,1	-5,4	9,1	18,4	43,8
Union, La	-12,4	-39,6	-23,3	-32,7	40,8
<b>Comarca</b>	<b>5,6</b>	<b>3,0</b>	<b>36,9</b>	<b>-6,1</b>	<b>9,9</b>
<b>Región Murcia</b>	<b>5,2</b>	<b>2,3</b>	<b>6,5</b>	<b>7,9</b>	<b>8,4</b>

