

**INFORME MENSUAL DEL MERCADO LABORAL DE  
LOS MUNICIPIOS DE:**

**LOS ALCÁZARES, CARTAGENA, FUENTE ÁLAMO,  
MAZARRÓN, SAN JAVIER, SAN PEDRO DEL PINATAR,  
TORRE PACHECO Y LA UNIÓN**



**FACULTAD DE CIENCIAS  
DE LA EMPRESA**  
DEPARTAMENTO DE ECONOMÍA

**ENERO 2015**

## RESUMEN

### Paro registrado (actualizado a enero de 2015) y tasa aproximada de paro registrado (TAPR actualizada a diciembre de 2014)

✚ El total de parados en la **comarca** en enero de 2015 aumentó en 893 personas respecto al mes anterior, aunque disminuyó en 1.822 personas respecto a enero de 2014. Esto ha supuesto en términos porcentuales un incremento mensual (2,3%), pero un descenso interanual de un 4,4%. La **Región** registra 2.615 parados más que el mes anterior (aumento del 1,8%), y 9.461 menos que en enero del año pasado, lo que supone un descenso interanual del 6,1%. En términos mensuales el paro registrado aumenta en todos los municipios, siendo Torre-Pacheco el que presenta un mayor aumento (6,2%), y Fuente Álamo y San Javier los que menos (0,9%).

✚ La **tasa aproximada de paro registrado (TAPR)** de la zona en diciembre de 2014 ha sido del 26,4%, frente al 26,2% de noviembre (0,2 puntos porcentuales más), mientras que era del 27,9% en diciembre de 2013 (siendo la bajada interanual de diciembre de 1,5 puntos porcentuales). Por **municipios**, La Unión obtiene el peor dato con diferencia (casi el 51,0%), mientras que Fuente Álamo es el de mejor comportamiento (cerca del 15,0%). La **TAPR de la Región** se ha situado en diciembre en el 22,4%, siendo 3 décimas superior a la del mes anterior y 1,7 puntos porcentuales menor que la de hace un año.

✚ El paro aumenta en todos los **sectores** excepto en la construcción (donde no hay variación), con el mayor aumento en la agricultura (5,7%). Atendiendo a los datos de los **últimos doce meses**, los mayores descensos del paro tuvieron lugar en la construcción (12,2%) y la industria (10,8%), mientras que aumentó en el colectivo de sin empleo anterior (5,4%) y agricultura (4,7%).

✚ En **Cartagena** hay 347 parados más que en el **mes anterior** (un aumento de un 1,6%) y 1.026 desempleados menos que en **enero de 2013** (un 4,4% menos). A nivel **sectorial**, en términos mensuales es en la agricultura (4,7%) donde más aumenta el desempleo, seguido de los servicios (2,2%), y donde más disminuye en sin empleo anterior (0,3%). En términos interanuales, la industria (10,2%) y la construcción (10,3%) presentan los mayores descensos relativos del desempleo, mientras que aumenta en el colectivo de sin empleo anterior y agricultura (3,2% en ambos). Por

último, la **TAPR** de Cartagena en diciembre de 2014 se sitúa en el 27,9%, siendo 0,2 puntos porcentuales superior a la de noviembre y 1,1% puntos porcentuales inferior a la de diciembre de 2013.

## Contratación (actualizado a enero de 2014)

✚ El número de **contratos** en la comarca analizada aumentó en 1.013 en enero de 2015 respecto a diciembre de 2014, lo que representa un incremento mensual del 4,6%. Respecto al año anterior (enero de 2014), se hicieron 2.081 contratos más, representando un aumento del 9,8%. Por **municipios y en términos interanuales**, La Fuente Álamo presenta el mayor aumento en la contratación (45,2%), mientras que la única disminución la presenta Mazarrón (19,8%). Por **sectores y en términos mensuales** sólo cae la contratación en servicios, aumentando en el resto, mientras que en términos **interanuales** destacan el crecimiento en la agricultura (118,3%), y el descenso en los servicios (56,9%).

✚ En **Cartagena**, el **número de contratos** aumentó en 1.019 respecto a diciembre de 2014 (una variación del 12,4%), y en 537 respecto a enero de 2014 (un 6,2%).

## Valoración

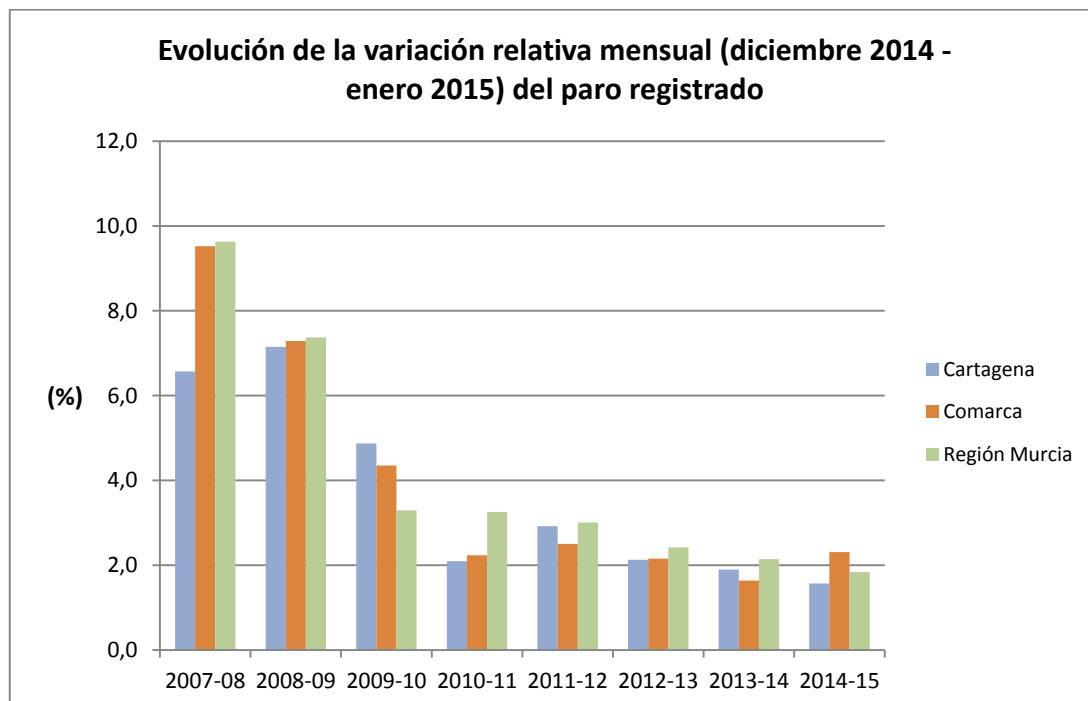
- En el lado positivo tenemos los descensos interanuales del paro registrado en enero, lo que ya se consiguió en 2014, si bien es cierto que el descenso interanual de 2015 es ligeramente superior.
- Entre los aspectos negativos destaca el incremento respecto al mes anterior del desempleo, siendo enero de 2015 peor que el de los años 2011, 2013 y 2014 para la comarca.
- De nuevo el paro en el colectivo sin empleo anterior aumenta en términos mensuales e interanuales.

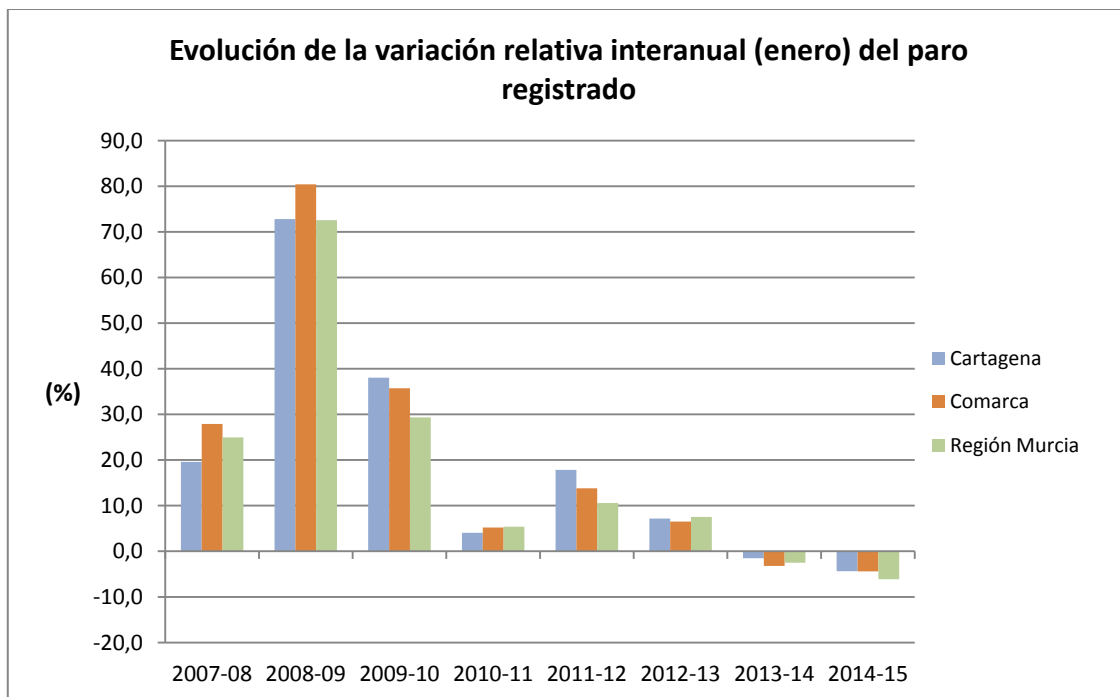
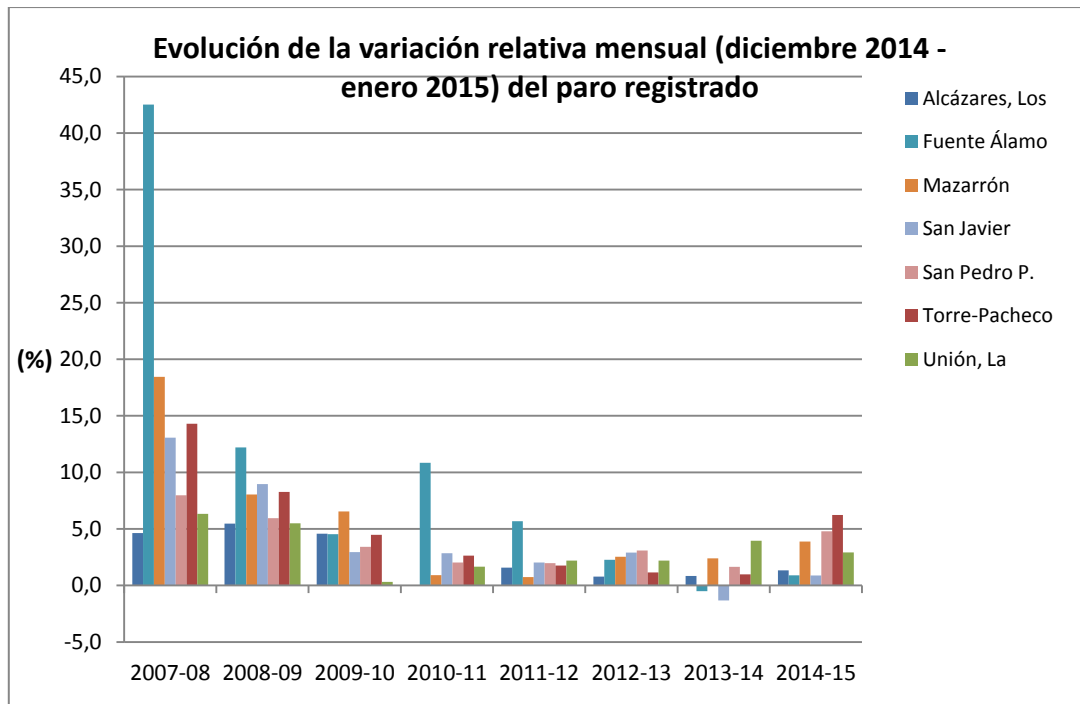
VARIACIÓN ABSOLUTA MENSUAL Paro Registrado ( Diciembre 2014 - Enero 2015)												
Municipios	Total	Sexo y Edad						Sectores				
		Hombres			Mujeres			Agricultura	Industria	Construcción	Servicios	Sin empleo anterior
		<25	25 - 44	>=45	<25	25 - 44	>=45					
Alcázares, Los	19	1	-2	-1	4	9	8	8	4	-12	16	3
Cartagena	347	-16	20	71	-16	206	82	44	-1	12	300	-8
Fuente Álamo	10	-3	3	2	-5	7	6	14	1	-8	1	2
Mazarrón	97	9	15	15	-1	37	22	40	0	-10	60	7
San Javier	27	11	-10	-12	4	23	11	5	-5	0	7	20
San Pedro P.	122	27	21	23	8	35	8	15	2	-6	95	16
Torre-Pacheco	185	34	61	31	18	30	11	38	4	12	116	15
Unión, La	86	0	32	-6	7	54	-1	5	-2	12	65	6
<b>Comarca</b>	<b>893</b>	<b>63</b>	<b>140</b>	<b>123</b>	<b>19</b>	<b>401</b>	<b>147</b>	<b>169</b>	<b>3</b>	<b>0</b>	<b>660</b>	<b>61</b>
<b>Región Murcia</b>	<b>2.615</b>	<b>164</b>	<b>461</b>	<b>184</b>	<b>6</b>	<b>1.259</b>	<b>541</b>	<b>168</b>	<b>-15</b>	<b>-113</b>	<b>2.455</b>	<b>120</b>

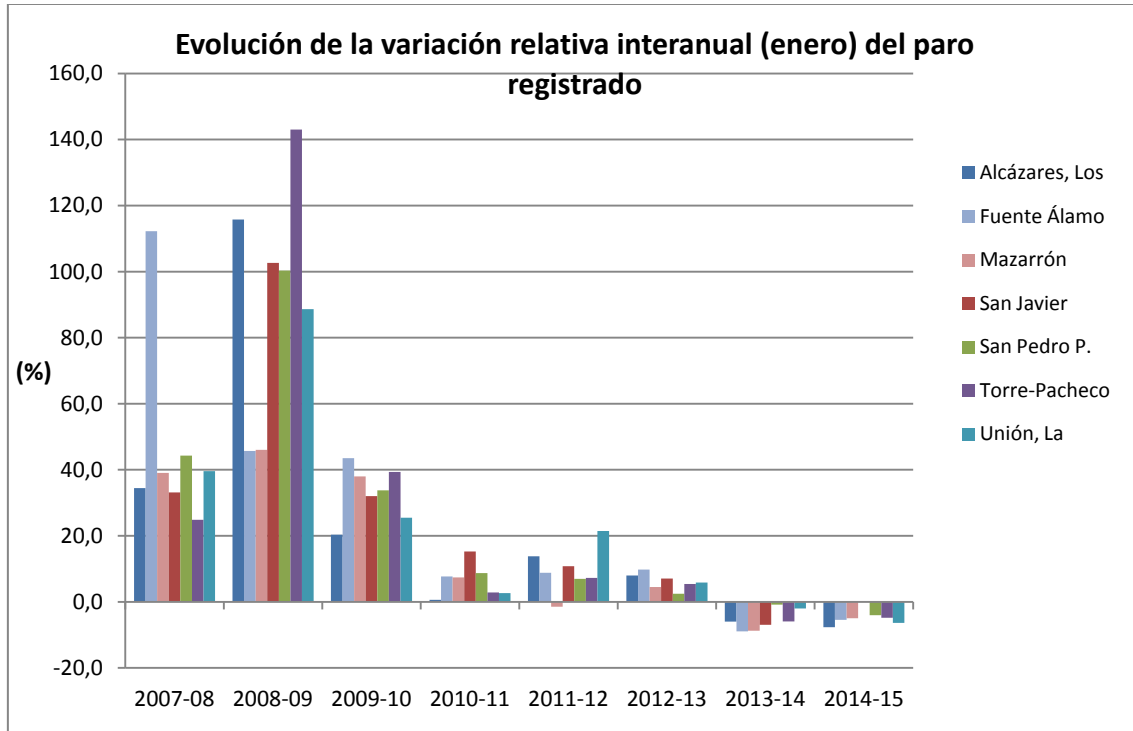
VARIACIÓN RELATIVA MENSUAL Paro Registrado (Diciembre 2014 - Enero 2015)												
Municipios	Total	Sexo y Edad						Sectores				
		Hombres			Mujeres			Agricultura	Industria	Construcción	Servicios	Sin empleo anterior
		<25	25 - 44	>=45	<25	25 - 44	>=45					
Alcázares, Los	1,3	1,6	-0,6	-0,4	5,6	2,3	2,8	7,5	4,3	-9,7	1,6	3,0
Cartagena	1,6	-1,5	0,4	1,6	-1,6	3,5	1,7	4,7	-0,1	0,3	2,2	-0,3
Fuente Álamo	0,9	-5,5	1,2	0,9	-7,4	2,2	3,1	8,0	0,8	-5,3	0,2	1,5
Mazarrón	3,9	6,8	2,6	3,3	-0,7	5,2	4,7	8,7	0,0	-3,5	3,8	10,3
San Javier	0,9	7,5	-1,5	-2,3	2,5	2,5	1,8	1,2	-3,0	0,0	0,4	7,2
San Pedro P.	4,8	16,3	3,9	4,9	5,6	4,9	1,5	6,0	1,5	-1,9	5,9	6,6
Torre-Pacheco	6,2	23,6	8,8	5,4	10,5	3,7	1,9	7,0	2,4	3,1	7,2	6,0
Unión, La	2,9	0,0	4,6	-1,1	4,8	6,5	-0,2	5,2	-0,7	2,4	3,6	2,1
<b>Comarca</b>	<b>2,3</b>	<b>3,2</b>	<b>1,6</b>	<b>1,7</b>	<b>1,0</b>	<b>3,8</b>	<b>1,8</b>	<b>5,7</b>	<b>0,1</b>	<b>0,0</b>	<b>2,8</b>	<b>1,6</b>
<b>Región Murcia</b>	<b>1,8</b>	<b>2,3</b>	<b>1,5</b>	<b>0,7</b>	<b>0,1</b>	<b>3,2</b>	<b>1,8</b>	<b>1,4</b>	<b>-0,1</b>	<b>-0,6</b>	<b>2,9</b>	<b>1,0</b>

VARIACIÓN ABSOLUTA INTERANUAL Paro Registrado (Enero 2014 - 2015)												
Municipios	Total	Sexo y Edad						Sectores				
		Hombres			Mujeres			Agricultura	Industria	Construcción	Servicios	Sin empleo anterior
		<25	25 - 44	>=45	<25	25 - 44	>=45					
Alcázares, Los	-120	-10	-46	-34	3	-57	24	7	-10	-55	-66	4
Cartagena	-1.026	-119	-643	32	-113	-373	190	30	-197	-408	-526	75
Fuente Álamo	-65	3	-50	-6	-1	-24	13	-17	-16	-35	-6	9
Mazarrón	-136	-5	-103	-27	3	-39	35	34	-9	-88	-91	18
San Javier	3	16	-92	-5	-4	31	57	34	-2	-42	-64	77
San Pedro P.	-113	20	-123	22	0	-49	17	6	-38	-15	-99	33
Torre-Pacheco	-159	-36	-90	-9	-20	-57	53	67	-51	-63	-111	-1
Unión, La	-206	-26	-81	-12	-25	-52	-10	-21	-16	-67	-86	-16
<b>Comarca</b>	<b>-1.822</b>	<b>-157</b>	<b>-1.228</b>	<b>-39</b>	<b>-157</b>	<b>-620</b>	<b>379</b>	<b>140</b>	<b>-339</b>	<b>-773</b>	<b>-1.049</b>	<b>199</b>
<b>Región Murcia</b>	<b>-9.461</b>	<b>-817</b>	<b>-5.496</b>	<b>-820</b>	<b>-549</b>	<b>-2.774</b>	<b>995</b>	<b>298</b>	<b>-1.791</b>	<b>-3.851</b>	<b>-4.476</b>	<b>359</b>

VARIACIÓN RELATIVA INTERANUAL Paro Registrado (Enero 2014 - 2015)												
Municipios	Total	Sexo y Edad						Sectores				
		Hombres			Mujeres			Agricultura	Industria	Construcción	Servicios	Sin empleo anterior
		<25	25 - 44	>=45	<25	25 - 44	>=45					
Alcázares, Los	-7,7	-13,9	-11,5	-11,8	4,2	-12,2	8,9	6,5	-9,3	-32,9	-6,1	4,0
Cartagena	-4,4	-10,0	-11,2	0,7	-10,1	-5,8	4,1	3,2	-10,2	-10,3	-3,7	3,2
Fuente Álamo	-5,5	6,1	-16,2	-2,6	-1,6	-6,8	6,9	-8,2	-10,8	-19,7	-1,1	7,3
Mazarrón	-5,0	-3,4	-14,8	-5,5	2,0	-4,9	7,7	7,3	-8,3	-24,1	-5,3	31,6
San Javier	0,1	11,3	-12,1	-1,0	-2,4	3,4	10,0	8,9	-1,2	-13,5	-3,2	34,7
San Pedro P.	-4,1	11,6	-18,1	4,7	0,0	-6,2	3,3	2,3	-21,5	-4,6	-5,5	14,7
Torre-Pacheco	-4,8	-16,8	-10,7	-1,5	-9,6	-6,4	9,9	13,0	-23,1	-13,5	-6,0	-0,4
Unión, La	-6,4	-14,8	-10,0	-2,3	-14,1	-5,5	-1,7	-17,2	-5,7	-11,7	-4,4	-5,3
<b>Comarca</b>	<b>-4,4</b>	<b>-7,3</b>	<b>-12,0</b>	<b>-0,5</b>	<b>-7,4</b>	<b>-5,3</b>	<b>4,9</b>	<b>4,7</b>	<b>-10,8</b>	<b>-12,2</b>	<b>-4,2</b>	<b>5,4</b>
<b>Región Murcia</b>	<b>-6,1</b>	<b>-10,0</b>	<b>-15,0</b>	<b>-2,9</b>	<b>-7,1</b>	<b>-6,5</b>	<b>3,3</b>	<b>2,5</b>	<b>-9,6</b>	<b>-18,1</b>	<b>-5,0</b>	<b>2,9</b>







VARIACIÓN ABSOLUTA MENSUAL (Diciembre - Enero) DEL PARO REGISTRADO								
Municipios	2007-08	2008-09	2009-10	2010-11	2011-12	2012-13	2013-14	2014-15
Alcázares, Los	23	58	59	0	24	13	13	19
Cartagena	469	877	843	387	631	497	437	347
Fuente Álamo	145	77	44	107	64	29	-6	10
Mazarrón	209	146	166	26	21	74	64	97
San Javier	104	150	69	77	61	93	-41	27
San Pedro P.	65	99	78	51	53	84	45	122
Torre-Pacheco	112	166	130	80	58	40	32	185
Unión, La	63	104	8	42	67	71	123	86
<b>Comarca</b>	<b>1.190</b>	<b>1.677</b>	<b>1.397</b>	<b>770</b>	<b>979</b>	<b>901</b>	<b>667</b>	<b>893</b>
<b>Región Murcia</b>	<b>4.971</b>	<b>6.703</b>	<b>4.028</b>	<b>4.192</b>	<b>4.299</b>	<b>3.737</b>	<b>3.236</b>	<b>2.615</b>

VARIACIÓN RELATIVA MENSUAL (Diciembre - Enero) DEL PARO REGISTRADO								
	2007-08	2008-09	2009-10	2010-11	2011-12	2012-13	2013-14	2014-15
Alcázares, Los	4,6	5,5	4,6	0,0	1,6	0,8	0,8	1,3
Cartagena	6,6	7,1	4,9	2,1	2,9	2,1	1,9	1,6
Fuente Álamo	42,5	12,2	4,5	10,8	5,7	2,3	-0,5	0,9
Mazarrón	18,4	8,0	6,5	0,9	0,7	2,5	2,4	3,9
San Javier	13,1	9,0	2,9	2,9	2,0	2,9	-1,3	0,9
San Pedro P.	8,0	5,9	3,4	2,0	2,0	3,1	1,6	4,8
Torre-Pacheco	14,3	8,3	4,5	2,6	1,8	1,1	1,0	6,2
Unión, La	6,3	5,5	0,3	1,7	2,2	2,2	4,0	2,9
<b>Comarca</b>	<b>9,5</b>	<b>7,3</b>	<b>4,4</b>	<b>2,2</b>	<b>2,5</b>	<b>2,2</b>	<b>1,6</b>	<b>2,3</b>
<b>Región Murcia</b>	<b>9,6</b>	<b>7,4</b>	<b>3,3</b>	<b>3,3</b>	<b>3,0</b>	<b>2,4</b>	<b>2,1</b>	<b>1,8</b>

VARIACIÓN ABSOLUTA INTERANUAL (Enero) DEL PARO REGISTRADO								
Municipios	2007-08	2008-09	2009-10	2010-11	2011-12	2012-13	2013-14	2014-15
Alcázares, Los	133	601	228	8	187	123	-100	-120
Cartagena	1.246	5.538	4.998	734	3.370	1.594	-367	-1.026
Fuente Álamo	257	222	308	78	96	116	-117	-65
Mazarrón	377	618	744	200	-43	128	-261	-136
San Javier	224	924	584	367	299	217	-229	3
San Pedro P.	270	883	595	205	178	67	-24	-113
Torre-Pacheco	178	1.280	856	86	226	180	-210	-159
Unión, La	300	938	508	66	551	182	-67	-206
<b>Comarca</b>	<b>2.985</b>	<b>11.004</b>	<b>8.821</b>	<b>1.744</b>	<b>4.864</b>	<b>2.607</b>	<b>-1.375</b>	<b>-1.822</b>
<b>Región Murcia</b>	<b>11.299</b>	<b>41.065</b>	<b>28.654</b>	<b>6.814</b>	<b>14.093</b>	<b>11.068</b>	<b>-3.968</b>	<b>-9.461</b>

VARIACIÓN RELATIVA INTERANUAL (Enero) DEL PARO REGISTRADO								
	2007-08	2008-09	2009-10	2010-11	2011-12	2012-13	2013-14	2014-15
Alcázares, Los	34,5	115,8	20,4	0,6	13,8	8,0	-6,0	-7,7
Cartagena	19,6	72,8	38,0	4,0	17,9	7,2	-1,5	-4,4
Fuente Álamo	112,2	45,7	43,5	7,7	8,8	9,7	-9,0	-5,5
Mazarrón	39,1	46,1	38,0	7,4	-1,5	4,5	-8,7	-5,0
San Javier	33,1	102,7	32,0	15,2	10,8	7,1	-7,0	0,1
San Pedro P.	44,3	100,3	33,7	8,7	6,9	2,4	-0,9	-4,1
Torre-Pacheco	24,8	143,0	39,4	2,8	7,3	5,4	-6,0	-4,8
Unión, La	39,6	88,7	25,5	2,6	21,4	5,8	-2,0	-6,4
<b>Comarca</b>	<b>27,9</b>	<b>80,4</b>	<b>35,7</b>	<b>5,2</b>	<b>13,8</b>	<b>6,5</b>	<b>-3,2</b>	<b>-4,4</b>
<b>Región Murcia</b>	<b>24,9</b>	<b>72,6</b>	<b>29,3</b>	<b>5,4</b>	<b>10,6</b>	<b>7,5</b>	<b>-2,5</b>	<b>-6,1</b>



TASA APROXIMADA DE PARO REGISTRADO																								
Municipios	2013												2014											
	I	II	III	IV	V	VI	VII	VIII	IX	X	XI	XII	I	II	III	IV	V	VI	VII	VIII	IX	X	XI	XII
Alcázares, Los	31,1	31,0	29,1	28,8	26,4	25,4	22,3	23,2	28,1	29,1	29,8	29,6	30,0	30,0	28,0	25,5	24,4	21,6	20,2	20,6	26,2	27,0	27,2	27,16
Cartagena	29,6	30,0	29,6	29,8	29,2	28,8	27,6	27,8	29,3	29,7	29,5	29,0	29,5	29,3	28,8	28,0	27,3	26,4	26,0	26,1	27,4	27,4	27,7	27,93
Fuente Álamo	17,0	16,9	17,2	16,7	16,8	16,5	15,7	16,4	16,7	16,6	16,6	16,2	16,0	16,4	16,1	16,0	16,2	15,1	15,2	15,5	15,9	15,0	15,1	14,97
Mazarrón	25,7	25,9	25,0	24,4	22,9	22,1	19,5	19,8	22,6	22,6	23,7	24,2	24,5	23,9	23,2	21,8	21,6	19,6	18,1	18,9	21,3	21,9	21,8	22,21
San Javier	25,8	26,0	24,8	24,2	22,2	21,1	19,6	19,9	23,1	24,8	25,1	24,9	24,6	24,6	23,6	21,2	21,0	19,3	18,3	19,1	22,4	23,9	23,6	23,57
San Pedro P.	32,2	32,5	31,3	31,3	29,6	29,1	26,0	26,3	29,9	31,2	31,9	32,4	32,6	32,1	30,8	28,3	27,4	25,7	24,5	25,1	28,3	29,5	29,5	29,83
Torre-Pacheco	20,9	21,2	20,8	20,0	19,7	19,6	19,7	20,1	21,4	20,5	20,6	20,5	20,4	20,3	19,7	18,5	18,4	17,8	18,7	19,3	20,4	19,3	18,1	18,15
Unión, La	55,1	54,7	53,9	54,3	51,8	51,7	49,3	50,2	52,7	53,4	53,7	54,0	54,6	53,6	53,1	51,4	49,6	48,1	48,1	47,8	50,2	49,0	50,6	50,97
<b>Comarca</b>	<b>28,5</b>	<b>28,8</b>	<b>28,2</b>	<b>28,2</b>	<b>27,2</b>	<b>26,7</b>	<b>25,2</b>	<b>25,6</b>	<b>27,6</b>	<b>28,1</b>	<b>28,2</b>	<b>27,9</b>	<b>28,2</b>	<b>28,0</b>	<b>27,3</b>	<b>26,1</b>	<b>25,5</b>	<b>24,3</b>	<b>23,8</b>	<b>24,1</b>	<b>26,0</b>	<b>26,1</b>	<b>26,2</b>	<b>26,35</b>
<b>Región Murcia</b>	<b>25,0</b>	<b>25,2</b>	<b>24,9</b>	<b>24,5</b>	<b>23,7</b>	<b>23,7</b>	<b>23,5</b>	<b>24,2</b>	<b>24,3</b>	<b>24,4</b>	<b>24,3</b>	<b>24,1</b>	<b>24,6</b>	<b>24,3</b>	<b>23,5</b>	<b>22,4</b>	<b>21,6</b>	<b>21,7</b>	<b>22,1</b>	<b>22,7</b>	<b>22,7</b>	<b>22,4</b>	<b>22,41</b>	

VARIACIÓN ABSOLUTA MENSUAL CONTRATOS POR SECTOR (Diciembre 2014 - Enero 2015)					
Municipio	Total	Agricultura	Industria	Construcción	Servicios
Alcázares, Los	485	495	13	7	-30
Cartagena	1.019	1.013	162	158	-314
Fuente Álamo	-652	-702	25	16	9
Mazarrón	126	164	5	11	-54
San Javier	290	366	-13	5	-68
San Pedro P.	252	-67	4	25	290
Torre-Pacheco	-407	-340	13	46	-126
Unión, La	-100	-47	-13	25	-65
<b>Comarca</b>	<b>1.013</b>	<b>882</b>	<b>196</b>	<b>293</b>	<b>-358</b>
<b>Región Murcia</b>	<b>2.385</b>	<b>1.847</b>	<b>1.537</b>	<b>741</b>	<b>-1.740</b>

VARIACIÓN RELATIVA MENSUAL CONTRATOS POR SECTOR (Diciembre 2014 - Enero 2015)					
Municipio	Total	Agricultura	Industria	Construcción	Servicios
Alcázares, Los	51,0	69,4	260,0	116,7	-13,2
Cartagena	12,4	24,6	62,3	45,3	-9,0
Fuente Álamo	-33,5	-38,5	104,2	123,1	10,6
Mazarrón	13,5	37,4	62,5	25,6	-12,2
San Javier	16,4	28,7	-46,4	14,7	-15,6
San Pedro P.	52,2	-39,4	17,4	108,7	108,6
Torre-Pacheco	-5,4	-4,8	59,1	78,0	-26,3
Unión, La	-28,9	-95,9	-24,1	71,4	-31,3
<b>Comarca</b>	<b>4,6</b>	<b>5,6</b>	<b>46,2</b>	<b>52,1</b>	<b>-6,3</b>
<b>Región Murcia</b>	<b>4,2</b>	<b>6,7</b>	<b>48,8</b>	<b>34,2</b>	<b>-7,1</b>

VARIACIÓN ABSOLUTA INTERANUAL CONTRATOS POR SECTOR (Enero 2014 - 2015)					
Municipio	Total	Agricultura	Industria	Construcción	Servicios
Alcázares, Los	229	743	9	-4	-519
Cartagena	537	2.623	63	12	-2.161
Fuente Álamo	402	758	-22	16	-350
Mazarrón	-260	-35	8	-5	-228
San Javier	520	1.259	-9	7	-737
San Pedro P.	31	19	-8	10	10
Torre-Pacheco	589	3.578	3	27	-3.019
Unión, La	33	1	11	5	16
<b>Comarca</b>	<b>2.081</b>	<b>8.946</b>	<b>55</b>	<b>68</b>	<b>-6.988</b>
<b>Región Murcia</b>	<b>6.201</b>	<b>14.638</b>	<b>842</b>	<b>484</b>	<b>-9.763</b>

VARIACIÓN RELATIVA INTERANUAL CONTRATOS POR SECTOR (Enero 2014 - 2015)					
Municipio	Total	Agricultura	Industria	Construcción	Servicios
Alcazares, Los	19,0	159,8	100,0	-23,5	-72,5
Cartagena	6,2	104,3	17,5	2,4	-40,4
Fuente Alamo	45,2	209,4	-31,0	123,1	-78,8
Mazarron	-19,8	-5,5	160,0	-8,5	-37,1
San Javier	33,7	328,7	-37,5	21,9	-66,8
San Pedro P.	4,4	22,6	-22,9	26,3	1,8
Torre-Pacheco	8,9	114,9	9,4	34,6	-89,5
Union, La	15,5	100,0	36,7	9,1	12,6
<b>Comarca</b>	<b>9,8</b>	<b>118,3</b>	<b>9,7</b>	<b>8,6</b>	<b>-56,9</b>
<b>Región Murcia</b>	<b>11,6</b>	<b>100,3</b>	<b>21,9</b>	<b>20,0</b>	<b>-30,0</b>

