

**INFORME MENSUAL DEL MERCADO LABORAL DE
LOS MUNICIPIOS DE:**

**LOS ALCÁZARES, CARTAGENA, FUENTE ÁLAMO,
MAZARRÓN, SAN JAVIER, SAN PEDRO DEL PINATAR,
TORRE PACHECO Y LA UNIÓN**



AGOSTO 2013

GABINETE DE ESTUDIOS ECONÓMICOS

COEC - UPCT

RESUMEN

Paro registrado (actualizado a agosto de 2013) y tasa aproximada de paro registrado (TAPR actualizada a julio de 2013)

✚ El total de parados en la **comarca** en agosto de 2013 aumentó en 92 personas respecto al mes anterior, y 377 más que en agosto de 2012. Esto ha supuesto un aumento mensual del 0,2%, y en términos interanuales un aumento del 1,0%. La **Región** registra 2.692 parados más que el mes anterior, y 3.032 más que en agosto del año pasado, lo que supone un aumento mensual del 1,8%, y un aumento interanual del 2,0%. Por **municipios**, donde más disminuye es en Torre-Pacheco (0,5%) y donde más aumenta en Los Alcázares (2,4%) en términos mensuales. Respecto a agosto de 2012, el paro disminuye más en Mazarrón (un 5,2%), siendo Cartagena (3,7%) donde más aumenta.

✚ La **tasa aproximada de paro registrado (TAPR)** de la zona en julio de 2013 ha sido del 25,2%, frente al 26,7% de junio (un 1,5% menos en el mes actual), mientras que era del 24,5% en julio de 2012 (un 0,7% más en la actualidad). Por **municipios**, La Unión obtiene el peor dato con diferencia (49,3%), mientras que Fuente Álamo es el de mejor comportamiento (15,7%). La **TAPR de la Región** se ha situado en julio en el 23,5% , dos décimas menos que en el mes anterior y un 1,1% más que en julio de 2012.

✚ Por **sectores**, el mayor descenso mensual del paro en **agosto** tuvo lugar en sin empleo anterior con un 2,5%, y el mayor aumento en agricultura con un 1,4%. Atendiendo a los datos de los **últimos doce meses**, el mayor aumento del paro tuvo lugar en sin empleo anterior (20,0%); y donde más desciende el paro es en la construcción, con un 14,0%.

✚ En **Cartagena** hay 27 parados más que en el **mes anterior** (un aumento de un 0,1%) y 802 desempleados más que en **agost de 2012** (un 3,7% más). A nivel **sectorial**, en términos mensuales es el sector agrícola donde más disminuye el desempleo (1,8%) y donde más aumenta en servicios (0,8%). En términos interanuales, la construcción (8,6%) presenta el mayor descenso; el mayores aumentos del desempleo se da en sin empleo anterior (19,7%). Por último, la **TAPR** de Cartagena en julio de 2013 ha sido del 27,6%, frente al 28,8% de junio de 2013, y el 26,3% de julio de 2012.

Contratación (actualizado a julio de 2013)

El número de **contratos** en la comarca analizada disminuyó en 10.224 en agosto respecto a julio de 2013, lo que representa una variación mensual de un -41.9%. Respecto al año anterior (agosto de 2012), se hicieron 2.165 contratos más, representando un aumento del 18,0%. Por **municipios y en términos interanuales**, Torre Pacheco presenta un aumento del 45,7% en la contratación; en el otro extremo está Los Alcázares, con un descenso del 33,9%. Por **sectores**, destaca el crecimiento en servicios (22,9%) en términos interanuales.

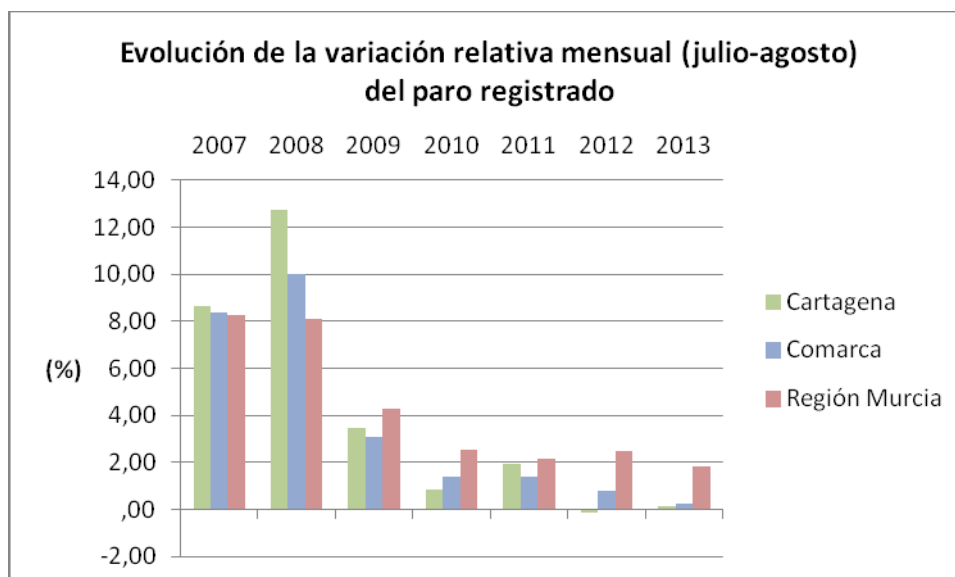
En **Cartagena**, el **número de contratos** disminuyó en 3.585 respecto a julio de 2013 (un descenso del 34,6%), y aumentó en 1.391 respecto a agosto de 2012 (un 25,8% más). En términos **interanuales**, destacan los servicios, con un crecimiento de la contratación superior al 31%.

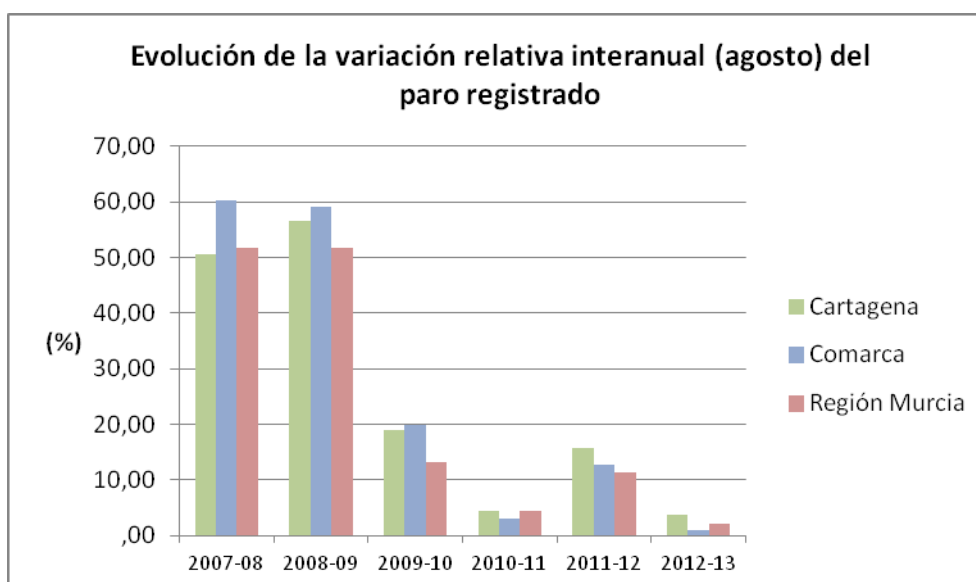
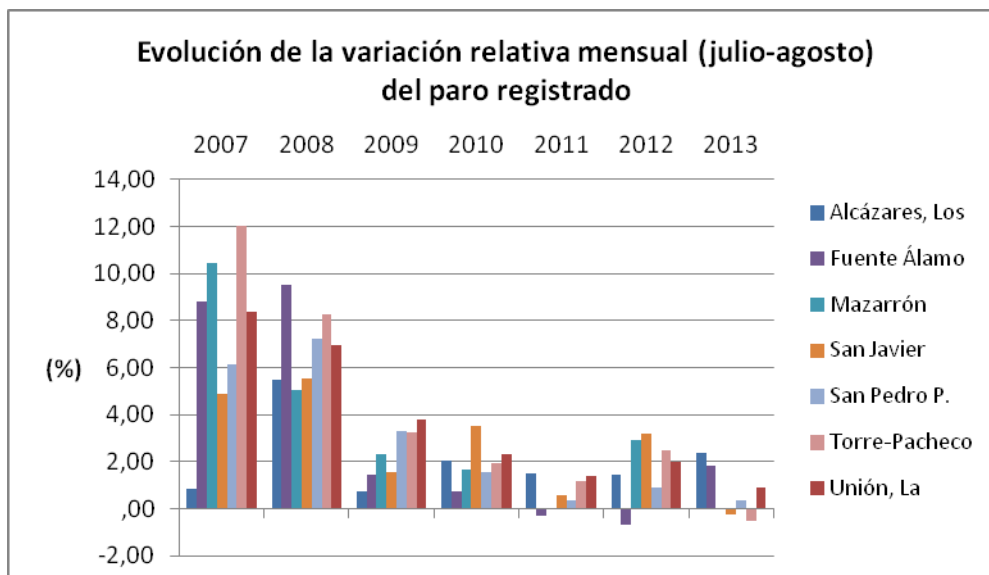
VARIACIÓN ABSOLUTA MENSUAL (Julio 2013 - Agosto 2013)												
Municipios	Total	Sexo y Edad						Sectores				
		Hombres			Mujeres			Agricultura	Industria	Construcción	Servicios	Sin empleo
		<25	25 - 44	>=45	<25	25 - 44	>=45					
Alcázares, Los	32	-2	19	1	5	8	1	9	2	-15	42	-6
Cartagena	27	-22	-5	61	-38	47	-16	-18	-23	6	100	-38
Fuente Álamo	22	-2	23	-1	2	1	-1	8	6	9	5	-6
Mazarrón	1	-19	41	-4	-6	-5	-6	12	-4	12	-10	-9
San Javier	-7	-5	-4	16	-6	-2	-6	8	-1	-15	1	0
San Pedro P.	8	-7	20	7	-2	-9	-1	30	1	-10	-11	-2
Torre-Pacheco	-16	-9	-7	3	12	-18	3	-14	2	-11	13	-6
Unión, La	25	-19	16	12	-7	29	-6	8	4	-8	39	-18
Total Comarca	92	-85	103	95	-40	51	-32	43	-13	-32	179	-85
Total Regional	2.692	-118	1.156	792	26	677	159	702	396	164	1.721	-291

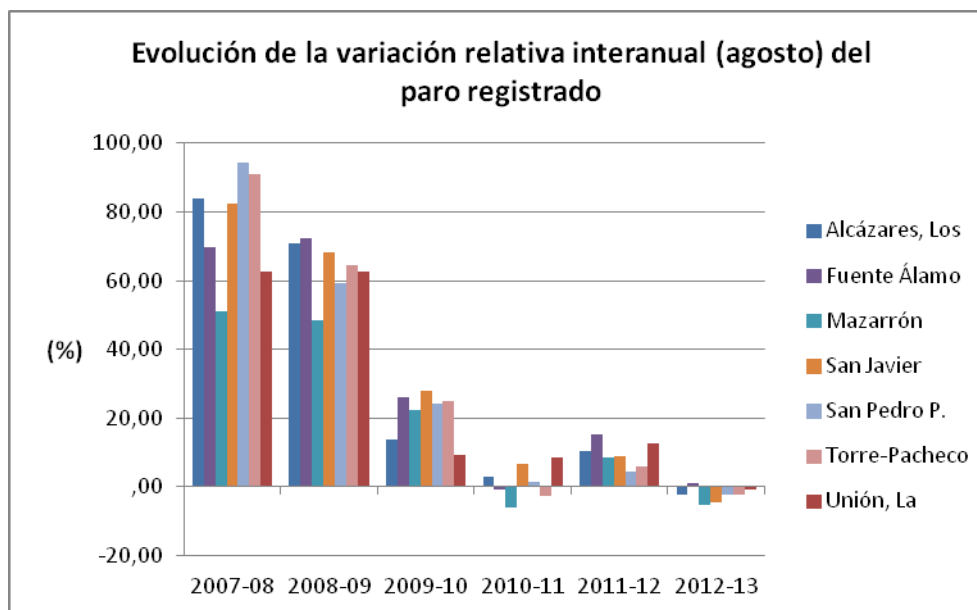
VARIACIÓN RELATIVA MENSUAL (Julio 2013 - Agosto 2013)												
Municipios	Total	Sexo y Edad						Sectores				
		Hombres			Mujeres			Agricultura	Industria	Construcción	Servicios	Sin empleo
		<25	25 - 44	>=45	<25	25 - 44	>=45					
Alcázares, Los	2,4	-3,3	5,2	0,4	10,6	2,1	0,4	8,0	2,2	-7,6	4,9	-7,3
Cartagena	0,1	-1,9	-0,1	1,5	-3,7	0,8	-0,4	-1,8	-1,2	0,1	0,8	-1,7
Fuente Álamo	1,8	-2,9	7,3	-0,5	3,4	0,3	-0,6	4,0	3,9	5,1	0,9	-4,8
Mazarrón	0,0	-14,0	6,7	-0,9	-5,2	-0,7	-1,6	2,8	-4,3	3,1	-0,7	-16,4
San Javier	-0,3	-4,3	-0,5	3,4	-5,1	-0,3	-1,2	2,1	-0,6	-4,1	0,1	0,0
San Pedro P.	0,3	-5,5	3,4	1,6	-2,0	-1,4	-0,2	12,1	0,7	-2,8	-0,8	-1,1
Torre-Pacheco	-0,5	-5,2	-0,8	0,5	7,3	-2,1	0,6	-2,6	1,0	-2,1	0,7	-2,9
Unión, La	0,9	-15,6	2,3	2,6	-5,1	3,8	-1,1	9,4	1,5	-1,4	2,5	-6,4
Total Comarca	0,2	-4,4	1,0	1,3	-2,3	0,5	-0,5	1,4	-0,4	-0,5	0,8	-2,5
Total Regional	1,8	-1,6	3,1	2,9	0,4	1,6	0,6	6,4	2,2	0,7	2,0	-2,6

VARIACIÓN ABSOLUTA INTERANUAL (Agosto 2012 - Agosto 2013)												
Municipios	Total	Sexo y Edad						Sectores				
		Hombres			Mujeres			Agricultura	Industria	Construcción	Servicios	Sin empleo
		<25	25 - 44	>=45	<25	25 - 44	>=45					
Alcázares, Los	-33	-7	-40	-2	-2	4	14	18	-11	-54	8	6
Cartagena	802	135	-381	329	107	183	429	76	-39	-387	790	362
Fuente Álamo	15	-4	-13	-6	3	24	11	27	-3	-48	9	30
Mazarrón	-131	-2	-103	-15	6	-18	1	56	-32	-119	-39	3
San Javier	-128	-13	-88	-4	-5	-48	30	31	-23	-84	-90	38
San Pedro P.	-55	3	-72	32	5	-62	39	20	-1	-94	-14	34
Torre-Pacheco	-72	-4	-117	13	7	-28	57	33	-7	-172	32	42
Unión, La	-21	-39	-73	15	15	22	39	5	-34	-122	90	40
Total Comarca	377	69	-887	362	136	77	620	266	-150	-1.080	786	555
Total Regional	3.032	-6	-2.713	1.632	448	527	3.144	1.386	-247	-3.297	3.882	1.308

VARIACIÓN RELATIVA INTERANUAL (Agosto 2012 - Agosto 2013)												
Municipios	Total	Sexo y Edad						Sectores				
		Hombres			Mujeres			Agricultura	Industria	Construcción	Servicios	Sin empleo
		<25	25 - 44	>=45	<25	25 - 44	>=45					
Alcázares, Los	-2,4	-10,6	-9,5	-0,8	-3,7	1,0	6,5	17,5	-10,5	-22,9	0,9	8,6
Cartagena	3,7	13,8	-6,3	8,5	12,1	3,0	11,2	8,4	-2,0	-8,6	6,4	19,7
Fuente Álamo	1,3	-5,7	-3,7	-2,7	5,2	7,2	6,6	15,1	-1,8	-20,4	1,7	33,7
Mazarrón	-5,2	-1,7	-13,7	-3,1	5,8	-2,6	0,3	14,5	-26,4	-23,2	-2,7	7,0
San Javier	-4,5	-10,4	-10,6	-0,8	-4,3	-5,9	6,4	8,8	-12,8	-19,4	-5,2	26,4
San Pedro P.	-2,3	2,6	-10,6	7,6	5,3	-9,1	9,6	7,8	-0,7	-21,2	-1,0	24,5
Torre-Pacheco	-2,2	-2,4	-11,4	2,2	4,1	-3,2	12,9	6,7	-3,3	-25,4	1,8	26,6
Unión, La	-0,8	-27,5	-9,2	3,3	13,2	2,9	7,6	5,7	-11,2	-18,0	6,0	18,0
Total Comarca	1,0	3,9	-8,2	5,3	8,5	0,7	9,7	9,6	-4,8	-14,0	3,6	20,5
Total Regional	2,0	-0,1	-6,6	6,1	7,0	1,3	12,4	13,4	-1,3	-12,8	4,7	13,4







VARIACIÓN ABSOLUTA MENSUAL (Julio - Agosto) DEL PARO REGISTRADO							
Municipios	2007	2008	2009	2010	2011	2012	2013
Alcázares, Los	3	33	8	25	19	20	32
Cartagena	507	1.085	503	150	352	-22	27
Fuente Álamo	23	42	12	8	-3	-8	22
Mazarrón	85	65	46	40	0	71	1
San Javier	29	60	29	84	15	89	-7
San Pedro P.	34	77	58	35	8	21	8
Torre-Pacheco	87	118	80	60	36	80	-16
Unión, La	61	84	77	52	34	54	25
Comarca	829	1.564	813	454	461	305	92
Región Murcia	3.734	5.567	4.630	3.153	2.829	3.572	2.692

VARIACIÓN RELATIVA MENSUAL (Julio - Agosto) DEL PARO REGISTRADO							
	2007	2008	2009	2010	2011	2012	2013
Alcázares, Los	0,9	5,5	0,7	2,1	1,5	1,4	2,4
Cartagena	8,6	12,8	3,5	0,8	1,9	-0,1	0,1
Fuente Álamo	8,8	9,5	1,5	0,8	-0,3	-0,7	1,8
Mazarrón	10,5	5,0	2,3	1,6	0,0	2,9	0,0
San Javier	4,9	5,6	1,5	3,5	0,6	3,2	-0,3
San Pedro P.	6,1	7,2	3,3	1,6	0,4	0,9	0,3
Torre-Pacheco	12,0	8,3	3,3	1,9	1,2	2,5	-0,5
Unión, La	8,4	7,0	3,8	2,3	1,4	2,0	0,9
Comarca	8,4	10,0	3,1	1,4	1,4	0,8	0,2
Región Murcia	8,3	8,1	4,3	2,5	2,2	2,5	1,8

VARIACIÓN ABSOLUTA INTERANUAL (Agosto) DEL PARO REGISTRADO						
Municipios	2007-08	2008-09	2009-10	2010-11	2011-12	2012-13
Alcázares, Los	288	448	150	36	134	-33
Cartagena	3.221	5.428	2.829	779	2.935	802
Fuente Álamo	198	348	217	-9	160	15
Mazarrón	459	659	450	-146	197	-131
San Javier	515	778	535	162	233	-128
San Pedro P.	555	678	438	33	104	-55
Torre-Pacheco	735	997	630	-81	181	-72
Unión, La	496	807	193	192	313	-21
Comarca	6.467	10.143	5.442	966	4.257	377
Región Murcia	25.277	38.450	14.886	5.554	15.031	3.032

VARIACIÓN RELATIVA INTERANUAL (Agosto) DEL PARO REGISTRADO						
	2007-08	2008-09	2009-10	2010-11	2011-12	2012-13
Alcázares, Los	83,7	70,9	13,9	2,9	10,6	-2,4
Cartagena	50,5	56,6	18,8	4,4	15,8	3,7
Fuente Álamo	69,7	72,2	26,1	-0,9	15,4	1,3
Mazarrón	51,2	48,6	22,3	-5,9	8,5	-5,2
San Javier	82,4	68,2	27,9	6,6	8,9	-4,5
San Pedro P.	94,4	59,3	24,1	1,5	4,5	-2,3
Torre-Pacheco	90,9	64,6	24,8	-2,6	5,9	-2,2
Unión, La	62,8	62,8	9,2	8,4	12,6	-0,8
Comarca	60,4	59,1	19,9	2,9	12,6	1,0
Región Murcia	51,7	51,8	13,2	4,4	11,3	2,0

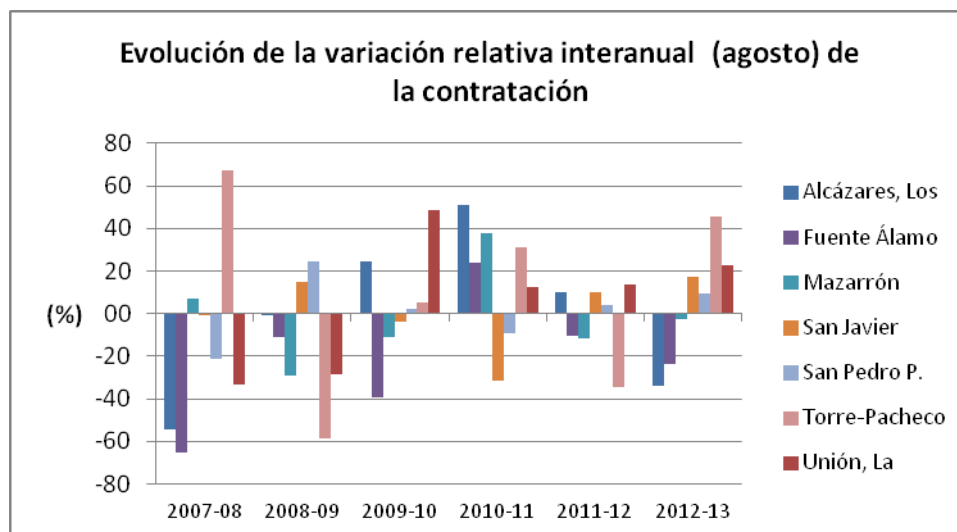
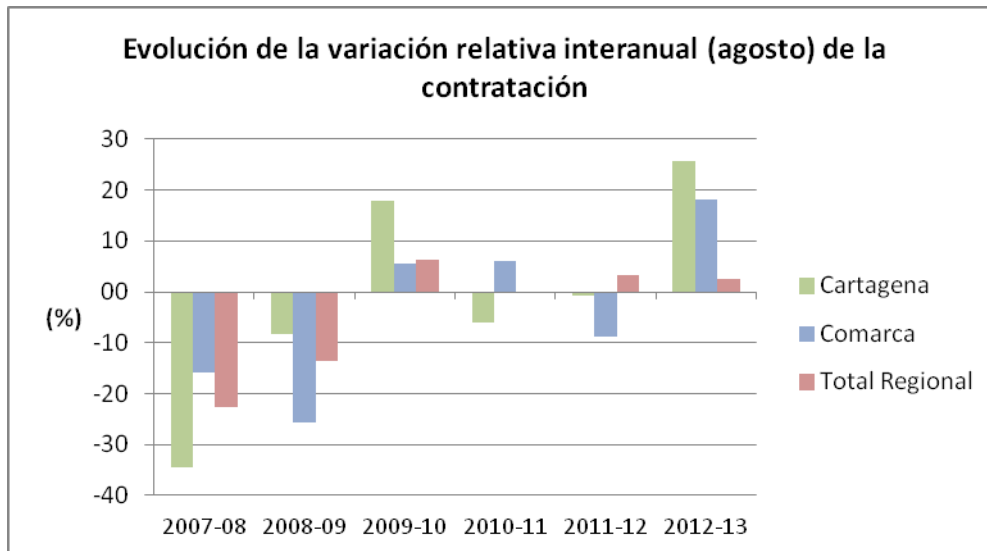
TASA APROXIMADA DE PARO REGISTRADO														
Municipios	2012							2013						
	Enero	Febrero	Marzo	Abril	Mayo	Junio	Julio	Enero	Febrero	Marzo	Abril	Mayo	Junio	Julio
Alcázares, Los	28,9	28,8	27,9	27,0	26,2	24,9	23,4	31,1	31,0	29,1	28,8	26,4	25,4	22,3
Cartagena	27,5	27,9	27,9	27,9	28,0	26,9	26,3	29,6	30,0	29,6	29,8	29,2	28,8	27,6
Fuente Álamo	16,2	16,8	17,2	17,3	17,3	16,6	16,2	17,0	16,9	17,2	16,7	16,8	16,5	15,7
Mazarrón	24,2	24,4	23,4	22,8	23,1	21,2	19,2	25,7	25,9	25,0	24,4	22,9	22,1	19,5
San Javier	23,7	23,9	23,3	22,3	22,3	20,7	19,4	25,8	26,0	24,8	24,2	22,2	21,1	19,6
San Pedro P.	31,2	31,7	31,0	29,9	29,7	28,3	26,4	32,2	32,5	31,3	31,3	29,6	29,1	26,0
Torre-Pacheco	19,5	20,1	19,7	19,7	19,3	19,0	19,1	20,9	21,2	20,8	20,0	19,7	19,6	19,7
Unión, La	51,1	51,3	51,2	51,8	51,1	49,7	49,0	55,1	54,7	53,9	54,3	51,8	51,7	49,3
Total Comarca	26,6	27,0	26,8	26,6	26,5	25,4	24,5	28,5	28,8	28,2	28,2	27,2	26,7	25,2
Total Región	22,9	23,4	23,3	23,0	22,7	22,3	22,4	25,0	25,2	24,9	24,5	23,7	23,7	23,5

VARIACIÓN ABSOLUTA MENSUAL CONTRATOS POR SECTOR (Agosto 2013 - Julio 2013)					
Municipio	Total	Agricultura	Industria	Construcción	Servicios
Alcazares, Los	-446	14	-21	-9	-430
Cartagena	-3.585	-119	-121	-233	-3.112
Fuente Alamo	-350	-290	34	-2	-92
Mazarron	-1.003	-200	-1	-13	-789
San Javier	-1.334	-72	-20	-39	-1.203
San Pedro P.	-398	-25	-21	-7	-345
Torre-Pacheco	-3.055	-188	12	-4	-2.875
Union, La	-53	20	-22	-15	-36
Comarca	-10.224	-860	-160	-322	-8.882
Total Regional	-27.260	-4.139	-1.423	-724	-20.974

VARIACIÓN RELATIVA MENSUAL CONTRATOS POR SECTOR (Agosto 2013 - Julio 2013)					
Municipio	Total	Agricultura	Industria	Construcción	Servicios
Alcazares, Los	-44,8	93,3	-87,5	-64,3	-45,6
Cartagena	-34,6	-33,4	-34,8	-37,3	-34,4
Fuente Alamo	-43,9	-73,4	117,2	-7,7	-26,5
Mazarron	-44,1	-25,0	-7,7	-28,9	-55,7
San Javier	-53,7	-38,3	-58,8	-58,2	-54,8
San Pedro P.	-38,3	-41,7	-43,8	-29,2	-38,0
Torre-Pacheco	-50,1	-30,1	37,5	-5,6	-53,5
Union, La	-16,0	1.000,0	-52,4	-25,4	-15,8
Comarca	-41,9	-35,3	-28,1	-34,6	-43,4
Total Regional	-42,3	-43,7	-38,6	-25,4	-43,3

VARIACIÓN ABSOLUTA INTERANUAL CONTRATOS POR SECTOR (Agosto 2013 - Agosto 2012)					
Municipio	Total	Agricultura	Industria	Construcción	Servicios
Alcazares, Los	-282	9	-13	-14	-264
Cartagena	1.391	-35	-9	29	1.406
Fuente Alamo	-140	-163	24	-2	1
Mazarron	-34	87	5	9	-135
San Javier	169	-5	3	-6	177
San Pedro P.	56	-23	1	-17	95
Torre-Pacheco	954	62	30	1	861
Union, La	51	17	-8	24	18
Comarca	2.165	-51	33	24	2.159
Total Regional	897	-540	-298	48	1.687

VARIACIÓN RELATIVA INTERANUAL CONTRATOS POR SECTOR (Agosto 2013 - Agosto 2012)					
Municipio	Total	Agricultura	Industria	Construcción	Servicios
Alcazares, Los	-33,9	45,0	-81,3	-73,7	-34,0
Cartagena	25,8	-12,9	-3,8	8,0	31,1
Fuente Alamo	-23,9	-60,8	61,5	-7,7	0,4
Mazarron	-2,6	17,0	71,4	39,1	-17,7
San Javier	17,2	-4,1	27,3	-17,6	21,7
San Pedro P.	9,6	-39,7	3,8	-50,0	20,3
Torre-Pacheco	45,7	16,6	214,3	1,5	52,7
Union, La	22,5	340,0	-28,6	120,0	10,3
Comarca	18,0	-3,1	8,8	4,1	22,9
Total Regional	2,5	-9,2	-11,6	2,3	6,5



VARIACIÓN ABSOLUTA INTERANUAL (Agosto) DE LA CONTRACCIÓN						
Municipios	2007-08	2008-09	2009-10	2010-11	2011-12	2012-13
Alcázares, Los	-484	-2	98	254	77	-282
Cartagena	-2.811	-440	875	-354	-41	1.391
Fuente Álamo	-1.811	-107	-341	127	-66	-140
Mazarrón	115	-497	-133	404	-168	-34
San Javier	-2	173	-51	-406	88	169
San Pedro P.	-132	118	15	-55	23	56
Torre-Pacheco	2.249	-3.275	124	754	-1.097	954
Unión, La	-84	-48	58	22	27	51
Comarca	-2.960	-4.078	645	746	-1.157	2.165
Total Regional	-11.172	-5.230	2.117	-57	1.136	897

VARIACIÓN RELATIVA INTERANUAL (Agosto) DE LA CONTRACCIÓN						
	2007-08	2008-09	2009-10	2010-11	2011-12	2012-13
Alcázares, Los	-54,5	-0,5	24,4	50,8	10,2	-33,9
Cartagena	-34,4	-8,2	17,8	-6,1	-0,8	25,8
Fuente Álamo	-65,0	-11,0	-39,3	24,1	-10,1	-23,9
Mazarrón	7,3	-29,3	-11,1	37,8	-11,4	-2,6
San Javier	-0,2	14,7	-3,8	-31,3	9,9	17,2
San Pedro P.	-21,4	24,3	2,5	-8,9	4,1	9,6
Torre-Pacheco	67,5	-58,7	5,4	31,0	-34,4	45,7
Unión, La	-33,3	-28,6	48,3	12,4	13,5	22,5
Comarca	-15,7	-25,7	5,5	6,0	-8,8	18,0
Total Regional	-22,6	-13,6	6,4	-0,2	3,2	2,5