

**INFORME MENSUAL DE AFILIACIÓN DE
TRABAJADORES DE LOS MUNICIPIOS DE:**

**LOS ALCÁZARES, CARTAGENA, FUENTE ÁLAMO, MAZARRÓN,
SAN JAVIER, SAN PEDRO DEL PINATAR, TORRE PACHECO Y LA UNIÓN**



AGOSTO 2013

GABINETE DE ESTUDIOS ECONÓMICOS

COEC - UPCT

JULIO DE 2013. EVOLUCIÓN MENSUAL E INTERANUAL

- El número de **trabajadores afiliados a la Seguridad Social** en la Comarca aumentó en 2.583 en julio con respecto a junio de 2013, lo que representa una variación **mensual** de un 2,3%, frente a un descenso del 0,3% que registra la Región, donde la afiliación disminuyó en 1.516 personas. En términos **interanuales**, la zona perdió 2.504 afiliados, lo que representa una variación de un -2,2%, frente a un -3,3% que registra la Región, donde la afiliación disminuyó en 16.534 personas.
- Por **municipios y respecto al mes anterior**, Torre Pacheco es el único donde cae la afiliación, con un -2,4%, mientras que donde más aumenta es en Los Alcázares y Mazarrón (más de un 8%). En términos, **interanuales**, el que mayor caída interanual de afiliación presenta es Mazarrón, con un -4,3%, y el que más crece Los Alcázares con un 2,8%.
- Por **régimenes en términos mensuales**, el régimen de afiliación con mayor caída es el agrario, con un -4,1%; el de mejor comportamiento es el del mar, con un aumento del 7,2%. En cuanto a la variación **interanual**, el peor dato es para el agrario con un -8,6%, mientras que el régimen del hogar aumenta en un 14,5%.
- En **Cartagena** hay 886 afiliados más respecto al mes anterior (un aumento del 1,5%); el mayor crecimiento se da en el mar (6,8%) y el menor en el agrario (7,0%). En términos interanuales perdió 1.737 afiliados, lo que representa una variación de un -2,9%; el único crecimiento se da en el hogar (13,2%) y la mayor caída en el régimen del mar y agrario (cerca del -11,0% en ambos).

Municipios	VARIACIÓN MENSUAL (Junio 2013 - Julio 2013)											
	General		Agrario		Hogar		Aut-nomo		Mar		Total	
	Abs.	%	Abs.	%	Abs.	%	Abs.	%	Abs.	%	Abs.	%
Alcázares, Los	369	14,9	-32	-2,9	-2	-3,3	18	2,7	0	0,0	353	8,2
Cartagena	1.208	2,9	-318	-7,0	-20	-1,4	-12	-0,1	28	6,8	886	1,5
Fuente Olmo	3	0,1	9	0,5	3	4,2	1	0,1	0	0,0	16	0,3
Mazarrón	694	16,0	-10	-0,4	2	1,8	37	1,7	15	9,3	738	8,1
San Javier	505	7,7	-9	-0,5	3	1,3	31	1,6	7	38,9	537	5,0
San Pedro del P.	349	9,6	-12	-1,2	5	4,6	14	1,0	5	3,7	361	5,7
Torre-Pacheco	-31	-0,5	-300	-6,2	0	0,0	9	0,4	0	0,0	-322	-2,4
Unión, La	70	4,1	-61	-16,4	0	0,0	5	0,7	0	0,0	14	0,5
Total Comarca	3.167	4,6	-733	-4,1	-9	-0,4	103	0,5	55	7,2	2.583	2,3
Total Región	-115	0,0	-1.067	-1,6	-178	-1,5	-232	-0,3	76	7,5	-1.516	-0,3

VARIACIÓN INTERANUAL (Julio 2013 - Julio 2012)													
Municipios	General		Agrario		Hogar		Aut-nomo		Mar		Total		
	Abs.	%	Abs.	%	Abs.	%	Abs.	%	Abs.	%	Abs.	%	
Alcázares, Los	152	5,6	-51	-4,6	2	3,5	24	3,6	-1	-25,0	126	2,8	
Cartagena	-1.279	-2,9	-505	-10,7	166	13,2	-65	-0,6	-54	-11,0	-1.737	-2,9	
Fuente Álamo	238	7,7	-109	-5,6	17	29,8	14	1,2	0	0,0	160	2,6	
Mazarrón	-99	-1,9	-368	-13,4	16	16,2	18	0,8	-4	-2,2	-437	-4,3	
San Javier	-112	-1,6	-157	-7,7	35	17,9	-8	-0,4	2	8,7	-240	-2,1	
San Pedro del P.	65	1,7	-64	-6,1	19	20,0	-2	-0,1	1	0,7	19	0,3	
Torre-Pacheco	-19	-0,3	-362	-7,4	18	16,2	-16	-0,6	1	50,0	-378	-2,8	
Unión, La	-21	-1,2	-11	-3,4	4	12,5	10	1,5	1	3,0	-17	-0,6	
Total Comarca	-1.075	-1,5	-1.627	-8,6	277	14,5	-25	-0,1	-54	-6,2	-2.504	-2,2	
Total Regional	-15.177	-4,6	-2.803	-4,1	1.558	14,9	69	0,1	-1	-0,1	-16.354	-3,3	

Fuente: Seguridad Social y elaboración propia.

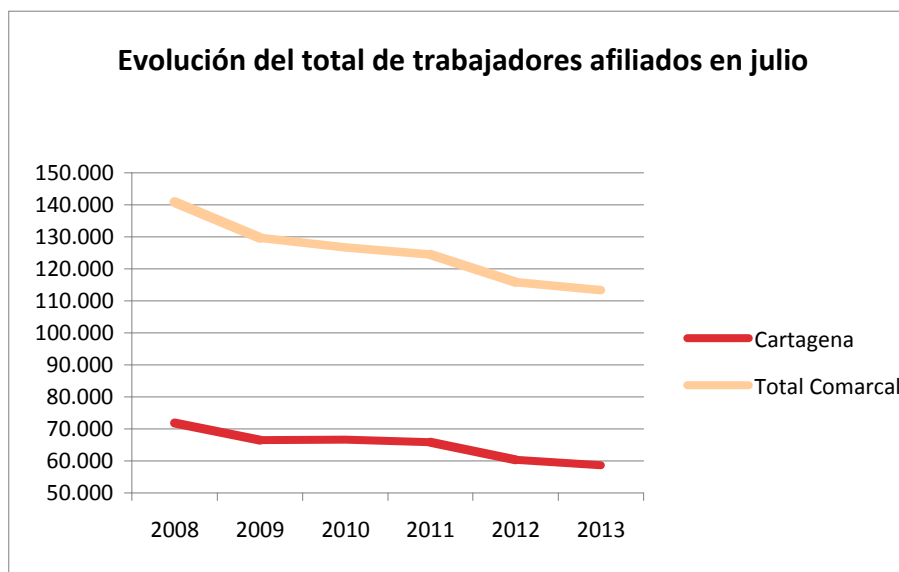
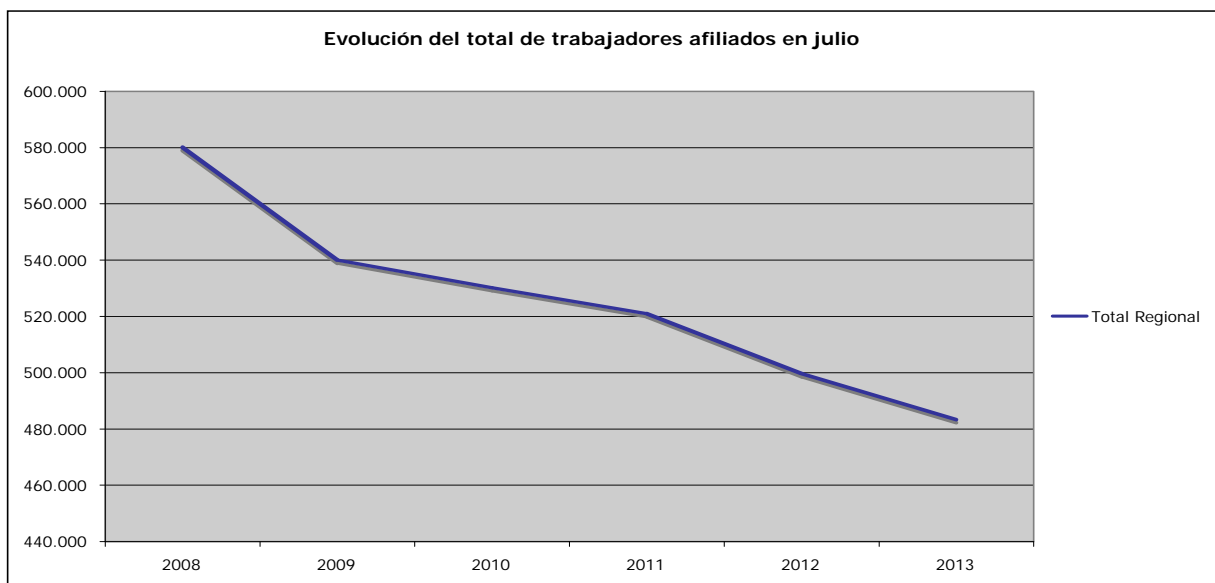
- Comparando las tasas interanuales de variación en los diferentes meses de 2013 respecto a los mismos meses de 2012, vemos como julio ha sido ligeramente mejor que los meses anteriores tanto en la Comarca como en la Región. Destaca el buen comportamiento de la afiliación en Fuente Álamo, que mantiene incrementos en la afiliación durante todos los periodos interanuales; del resto de municipios, destacan Los Alcázares y San Pedro, con tasas interanuales positivas en julio.

VARIACIÓN INTERANUAL (%) 2012 - 2013								
Municipios	Total afiliados							
	Enero	Febrero	Marzo	Abril	Mayo	Junio	Julio	
Alcázares, Los	-2,7	-2,5	-1,0	1,2	1,4	-0,1	2,8	
Cartagena	-3,3	-3,8	-3,4	-4,1	-4,0	-3,8	-2,9	
Fuente Álamo	3,8	4,6	3,3	4,0	7,1	2,9	2,6	
Mazarrón	-4,0	-4,8	-5,1	-5,0	-3,4	-5,7	-4,3	
San Javier	-4,4	-5,3	-4,5	-5,2	-2,7	-3,4	-2,1	
San Pedro del P.	-2,4	-1,7	-1,2	-2,4	-1,4	-0,7	0,3	
Torre-Pacheco	-3,5	-3,8	-3,5	-2,3	-1,4	-3,4	-2,8	
Unión, La	-9,9	-7,0	-5,2	-2,3	-5,1	-4,2	-0,6	
Total Comarca	-3,2	-3,5	-3,1	-3,2	-2,9	-3,2	-2,2	
Total Región	-4,4	-4,1	-4,3	-3,8	-5,6	-4,0	-3,3	

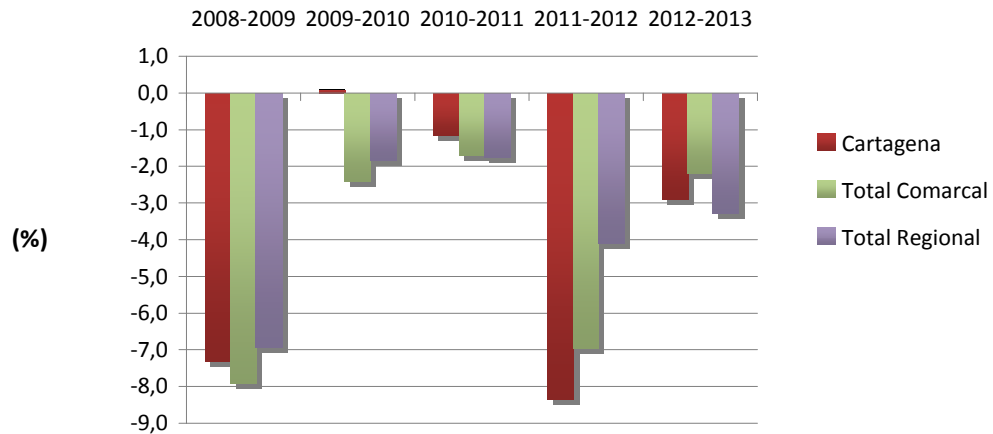
Fuente: Seguridad Social y elaboración propia.

JULIO. EVOLUCIÓN RESPECTO AL COMIENZO DE LA CRISIS

- Para la Comarca, la caída porcentual de afiliación de julio de 2013 es el segundo mejor dato en términos interanuales desde julio de 2009; sin embargo para la Región es el tercer peor dato. Por municipios destaca Fuente Álamo, Los Alcázares y San Pedro del Pinatar, con crecimiento interanual de la afiliación en este mes de julio, y Mazarrón con una caída similar a la de otros años. El número de afiliados no ha dejado de caer ni en el municipio de Cartagena, ni en la Comarca ni en la Región desde el comienzo de la crisis.



Variación relativa interanual (julio) del total de trabajadores afiliados



Variación relativa interanual (julio) del total de trabajadores afiliados

